

PERÚ: DEMANDA NACIONAL DE COMBUSTIBLES LIQUIDOS POR DEPARTAMENTO, JULIO 2015
(Galones por día)

DEPARTAMENTO	Gas 100LL (*)	Gasolina 84	Gasolina 90	Gasolina 95	Gasolina 97	Total Gasolinas	Gasohol 84 Plus	Gasohol 90 Plus	Gasohol 95 Plus	Gasohol 97 Plus	Gasohol 98 Plus	Total Gasohol	Turbo A1 (**)	Diesel B5	DB5 S-50	Pet Ind N° 500	Pet Ind N° 6	IFO	TOTAL
AMAZONAS		6,296	5,591	180		12,068							113	25,223					37,404
ANCASH							5,875	21,305	4,919	1,376	194	33,669		237,718	3,274	1,237			275,898
APURIMAC							3,985	7,906	493	26		12,410		16,623	81,343				110,376
AREQUIPA							32,714	94,661	7,129	516	259	135,278	5,287		471,255	20,835	393		633,048
AYACUCHO							1,941	18,676	970			21,588		65,071	1,773				88,432
CAJAMARCA							18,553	21,093	1,671			41,317		228,718	145		4,027		274,207
CUSCO							35,055	45,068	1,261	97		81,482	12,154		264,272		1,044		358,952
HUANCAVELICA							261	4,537				4,798		27,163					31,961
HUANUCO							986	11,123	310	446		12,866		32,927					45,793
ICA	575						16,587	34,805	10,497	868	841	63,597	2,436	192,827	194	110	635		260,374
JUNIN							9,350	41,150	1,461	2,869	245	55,074		183,266	7,262		2,154		247,757
LA LIBERTAD	35						17,678	44,756	8,121	535	129	71,220	1,103	287,718			2,697		362,772
LAMBAYEQUE							30,891	27,035	3,034	181	129	61,269	2,208	147,443			799		211,719
LIMA	145						31,688	348,968	198,090	66,401	35,615	680,763	758,224	19,502	1,279,695	18,178	6,958	85,983	2,849,448
LORETO	209	67,227	8,136			75,362							11,694	54,135			42,903		184,304
MADRE DE DIOS		25,462	1,079			26,541									87,779				114,320
MOQUEGUA							3,685	3,572	3,942			11,199		38,082	177		6,403		55,861
PASCO							2,154	9,713	340	258		12,465		43,361	453				56,279
PIURA							34,479	60,884	3,634	408		99,406	2,170	187,732			6,659	8,697	304,662
PUNO							37,039	7,434	388	194		45,055			139,442				184,498
SAN MARTIN	174	32,294	21,144	613	32	54,084	174	1,345				1,519	2,832	51,760			549		110,918
TACNA							5,826	11,187	6,022		145	23,180	2,790	71,907					97,877
TUMBES							4,503	2,762	460			7,726		10,001					17,727
UCAYALI	474	13,348	56,887	339		70,574				81			3,370	77,015			2,520		153,952
TOTAL	1,613	144,628	92,837	1,131	32	238,629	293,425	817,983	252,742	74,255	37,556	1,475,881	804,381	1,998,191	2,337,064	40,359	77,741	94,680	7,068,538
TOTAL MBPD	0.04	3.44	2.21	0.03	0.00	5.68	6.99	19.48	6.02	1.77	0.89	35.14	19.15	47.58	55.64	0.96	1.85	2.25	168.30

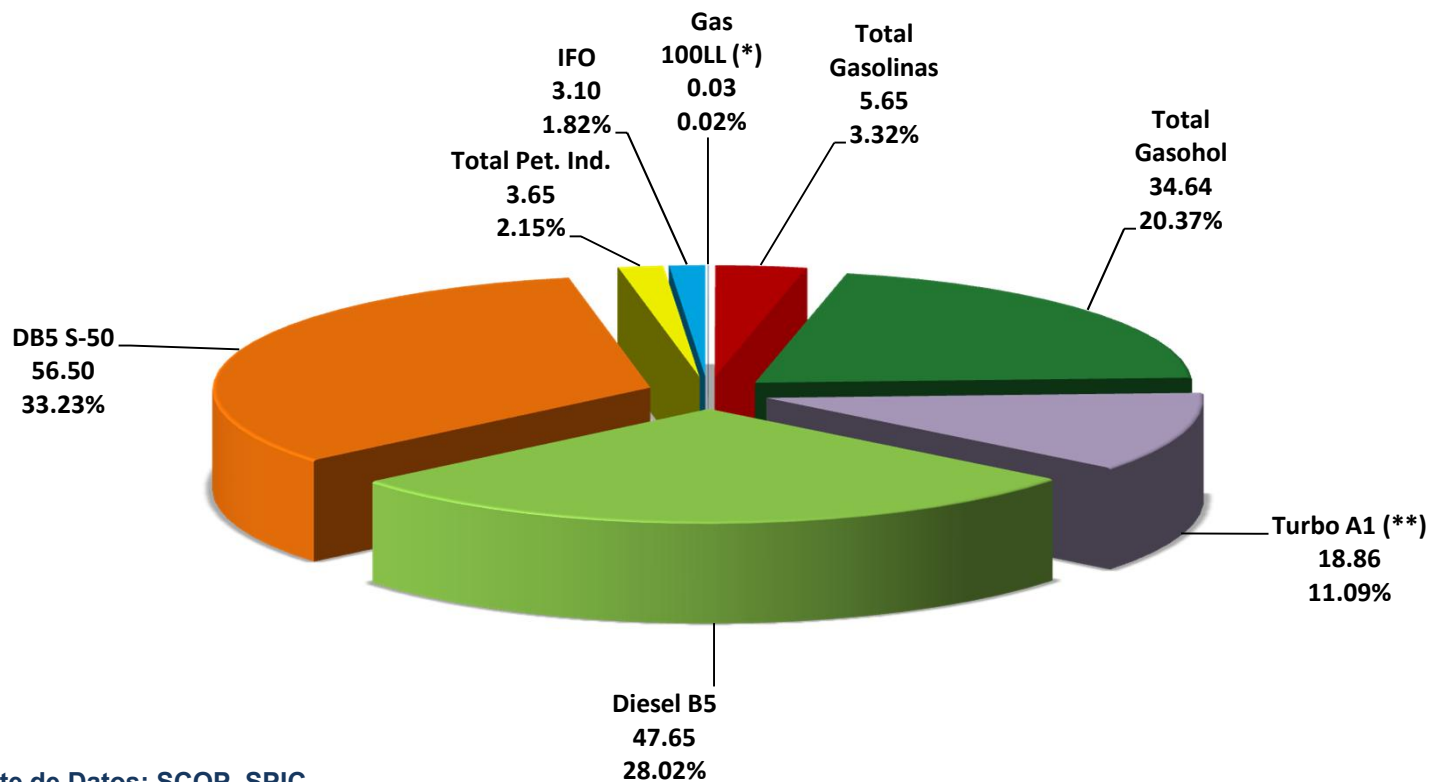
Nota : No se incluye demanda del GLP, ni Otros derivados de Hidrocarburos, así mismo la información de GLP se puede encontrar en la página web de OSINERGMIN www.osinerg.gov.pe en SCOP DOCS en los Items Demanda de GLP y Demanda de GLP Automotor

(*) Las compras de Gasolina 100LL, se consideran las realizadas por los consumidores directos y las aeronaves directamente

(**) Las compras de Turbo A1, se consideran las realizadas por los consumidores directos y las aerolíneas directamente por ubigeo de las Plantas de Venta y Plantas de Ventas en Aeropuertos.

Fuente: Datos del SCOP, SPIC OSINERGMIN - PERU

DEMANDA DE COMBUSTIBLES LÍQUIDOS (MBPD)
TOTAL PAÍS - JULIO 2015



Fuente de Datos: SCOP. SPIC