

PERÚ: DEMANDA NACIONAL DE COMBUSTIBLES LIQUIDOS POR DEPARTAMENTO, FEBRERO 2015
(Galones por día)

DEPARTAMENTO	Gas 100LL (*)	Gasolina 84	Gasolina 90	Gasolina 95	Gasolina 97	Total Gasolinas	Gasohol 84 Plus	Gasohol 90 Plus	Gasohol 95 Plus	Gasohol 97 Plus	Gasohol 98 Plus	Total Gasohol	Turbo A1 (**)	Diesel B5	DB5 S-50	Pet Ind Nº 500	Pet Ind Nº 6	IFO	TOTAL
AMAZONAS		6,131	4,736	150		11,017							282	21,486					32,785
ANCASH							6,240	20,804	4,364	1,105	107	32,621		240,869	1,143	4,232			278,866
APURIMAC							3,788	6,514	332	35		10,669		14,460	67,482				92,611
AREQUIPA							36,126	98,082	9,148	499	324	144,179	3,520	205	439,681	10,227	934		598,746
AYACUCHO							2,486	15,399	762			18,647		51,513	1,929				72,089
CAJAMARCA							20,155	19,247	1,441			40,843		177,502	54		5,667		224,066
CUSCO							34,403	41,525	725	80		76,733	9,759		198,261		1,154		285,907
HUANCAVELICA							286	3,532				3,818		16,330					20,148
HUANUCO							1,052	9,881	226	305		11,465		35,714					47,179
ICA	588						18,380	32,611	10,799	1,018	677	63,484	1,596	157,876	393	308			224,245
JUNIN							10,046	33,698	650	1,694	119	46,206		152,682	17,152		2,360		218,400
LA LIBERTAD	28						19,392	43,446	8,864	450	179	72,331	1,146	288,452	7,000		6,459		375,416
LAMBAYEQUE							31,061	25,701	3,393	107	214	60,476	573	168,489			1,461		230,998
LIMA	302						38,847	353,224	208,961	81,019	40,070	722,121	702,201	12,877	1,294,741	8,033	8,478	66,118	2,814,870
LORETO	201	66,607	8,556			75,163							16,048	44,616	268		10,714		147,010
MADRE DE DIOS		25,956	1,145			27,101									109,650				136,751
MOQUEGUA							4,497	3,956	3,946			12,398		25,593	218				38,209
PASCO							1,870	7,501	73	18		9,463		39,542	1,268				50,273
PIURA							36,608	58,603	3,880	221		99,313	1,756	203,903			7,475	6,674	319,121
PUNO							40,137	7,664	273			48,074			123,634				171,708
SAN MARTIN	96	34,027	18,185	196	36	52,444	164	946				1,111	3,844	51,350			1,821		110,667
TACNA							6,072	12,211	5,715	125	161	24,284	3,241	70,493					98,019
TUMBES							6,225	3,318	512			10,055		11,351					21,406
UCAYALI	188	10,212	54,181	161		64,554							3,975	75,056			1,681		145,454
TOTAL	1,404	142,933	86,802	508	36	230,279	317,836	797,864	264,064	86,677	41,850	1,508,291	747,941	1,860,361	2,262,873	22,800	48,204	72,793	6,754,945
TOTAL MBPD	0.03	3.40	2.07	0.01	0.00	5.48	7.57	19.00	6.29	2.06	1.00	35.91	17.81	44.29	53.88	0.54	1.15	1.73	160.83

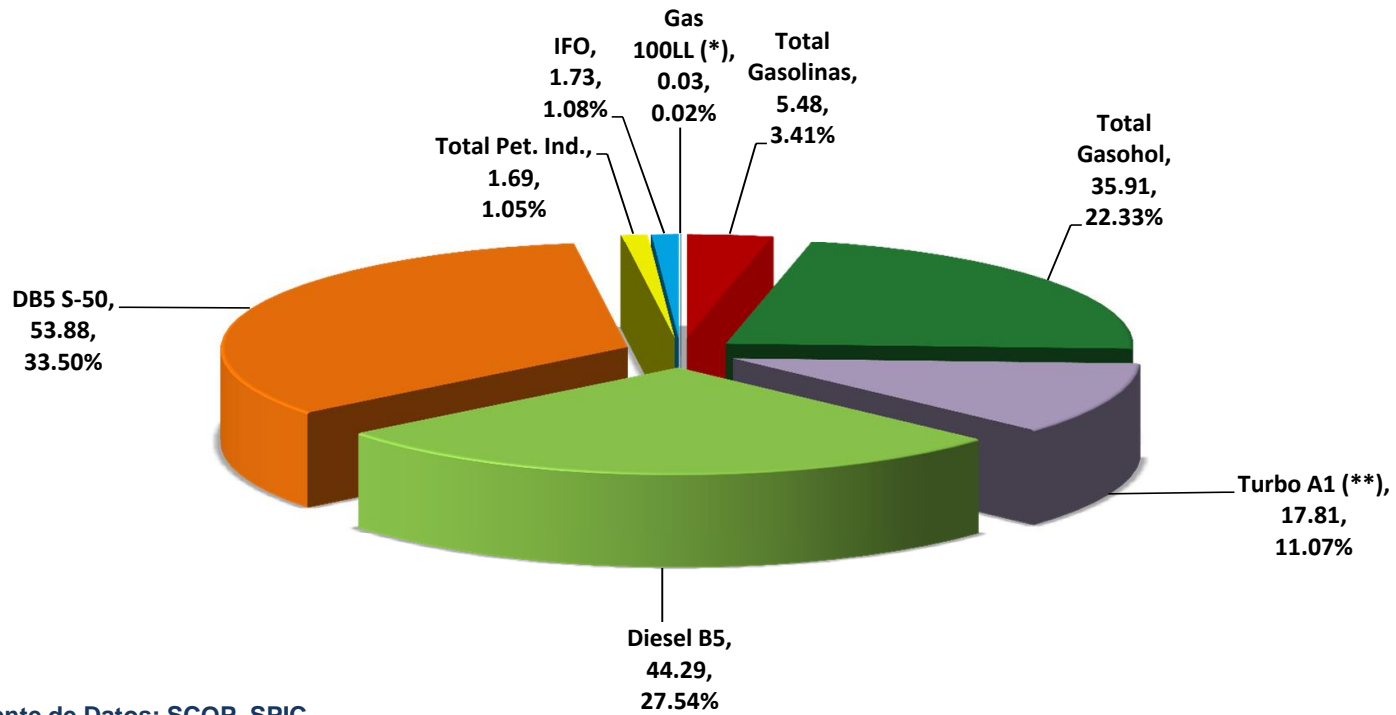
Nota : No se incluye demanda del GLP, ni Otros derivados de Hidrocarburos, así mismo la información de GLP se puede encontrar en la página web de OSINERGMIN www.osinerg.gov.pe en SCOP DOCS en los Items Demanda de GLP y Demanda de GLP Automotor

(*) Las compras de Gasolina 100LL, se consideran las realizadas por los consumidores directos y las aeronaves directamente

(**) Las compras de Turbo A1, se consideran las realizadas por los consumidores directos y las aerolíneas directamente por ubigeo de las Plantas de Venta y Plantas de Ventas en Aeropuertos.

Fuente: Datos del SCOP, SPIC OSINERGMIN - PERÚ

DEMANDA DE COMBUSTIBLES LÍQUIDOS (MBPD) TOTAL PAÍS - FEBRERO 2015



Fuente de Datos: SCOP. SPIC