

**PERÚ: DEMANDA NACIONAL DE COMBUSTIBLES LIQUIDOS POR DEPARTAMENTO, JUNIO 2012**

(Galones por día)

DEPARTAMENTO	Gas 100LL (*)	Gasolina 95	Gasolina 90	Gasolina 84	Total Gasolinas	Gasohol 84 Plus	Gasohol 90 Plus	Gasohol 95 Plus	Gasohol 97 Plus	Gasohol 98 Plus	Total Gasohol	Turbo A1 (**)	Diesel B5	DB5 S-50	Pet Ind Nº 6	Pet Ind Nº 500	IFO	TOTAL
AMAZONAS			2,508	6,119	8,627							669	16,148					25,444
ANCASH						7,795	13,965	1,497	353	83	23,694		296,107			107,399		427,199
APURIMAC						4,534	2,117	87			6,737		69,583					76,321
AREQUIPA						51,150	49,535	2,518	217		103,420	8,190	378,682			41,413		531,705
AYACUCHO						7,997	8,673	225			16,895		56,030					72,925
CAJAMARCA						18,147	12,236	720			31,103		231,323		5,054			267,481
CUSCO						40,833	14,708	133			55,674	8,262	184,049		804	1,359		250,147
HUANCAVELICA						668	1,994				2,662		16,047					18,709
HUANUCO						2,414	6,869	83	118		9,485		18,172					27,657
ICA	35					18,411	25,262	3,866	367	255	48,160	3,324	180,597		1,199	23,143		256,457
JUNIN						15,313	22,989	209	672	16	39,198		135,058	14,582	2,153			190,991
LA LIBERTAD						22,661	24,699	3,415	100	117	50,992	840	353,106		99,129			504,067
LAMBAYEQUE						36,933	13,610	900	50		51,493	2,066	128,925			3,948		186,432
LIMA	390					67,140	307,499	99,015	47,809	30,736	552,200	669,697	365,854	892,006	20,931	51,838	125,034	2,677,949
LORETO	62		6,355	66,661	73,016							13,132	58,393		41,333			185,936
MADRE DE DIOS			708	24,421	25,129								121,944					147,073
MOQUEGUA						4,639	2,364	1,914			8,917		38,699		544			48,161
PASCO						2,601	3,845				6,447		41,550	6,405				54,402
PIURA						37,031	36,222	2,455	67		75,775	309	215,720		44,338	1,144		337,286
PUNO						31,011	2,826				33,837		91,483					125,320
SAN MARTIN	100	300	11,421	24,308	36,029	33	283				317	2,207	33,735		589			72,976
TACNA						7,747	4,681	3,893		150	16,471	668	55,260		2,180			74,579
TUMBES						1,427	1,204	150			2,781		6,692		827			10,300
UCAYALI		155	39,260	20,440	59,855							5,169	72,743		2,379			140,146
<b>TOTAL</b>	<b>587</b>	<b>455</b>	<b>60,252</b>	<b>141,949</b>	<b>202,656</b>	<b>378,486</b>	<b>555,582</b>	<b>121,079</b>	<b>49,753</b>	<b>31,357</b>	<b>1,136,257</b>	<b>714,533</b>	<b>3,165,900</b>	<b>912,993</b>	<b>221,459</b>	<b>230,243</b>	<b>125,034</b>	<b>6,709,662</b>
<b>TOTAL MBPD</b>	<b>0.01</b>	<b>0.01</b>	<b>1.43</b>	<b>3.38</b>	<b>4.83</b>	<b>9.01</b>	<b>13.23</b>	<b>2.88</b>	<b>1.18</b>	<b>0.75</b>	<b>27.05</b>	<b>17.01</b>	<b>75.38</b>	<b>21.74</b>	<b>5.27</b>	<b>5.48</b>	<b>2.98</b>	<b>159.75</b>

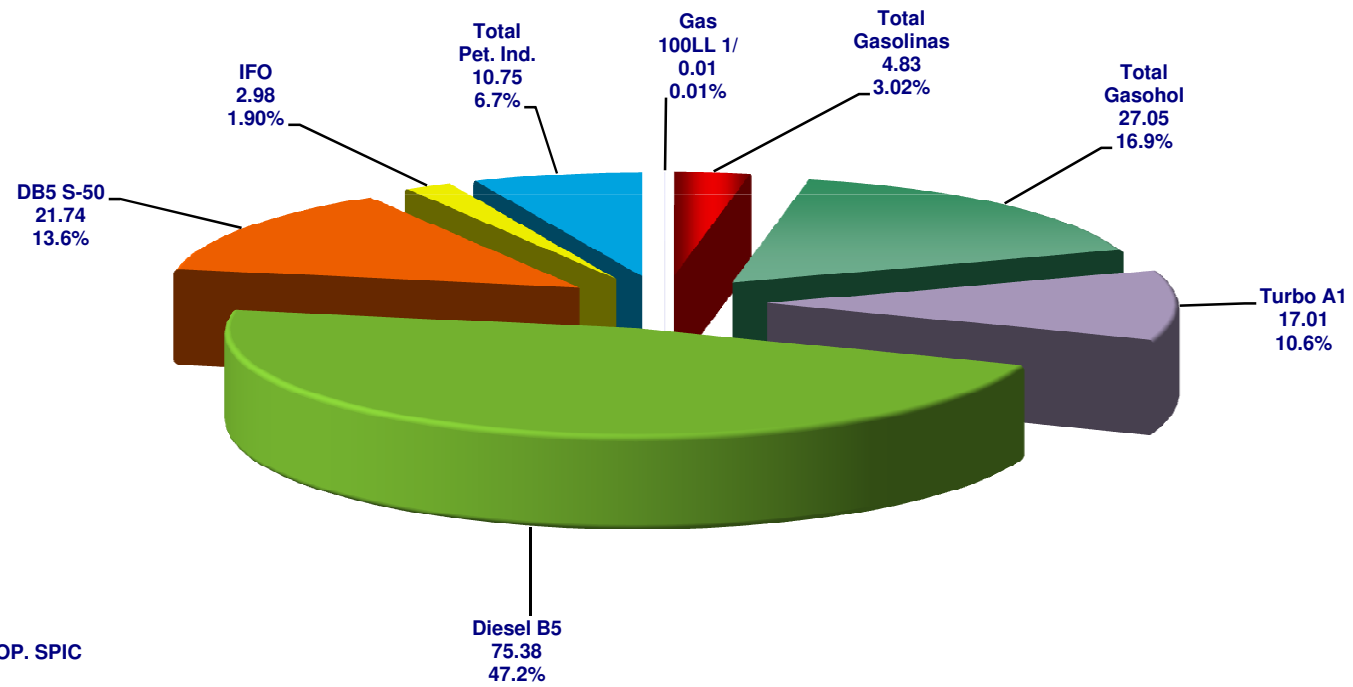
Nota : No se incluye demanda del GLP, ni Otros derivados de Hidrocarburos, así mismo la información de GLP se puede encontrar en la página web de OSINERGMIN [www.osineerg.gob.pe](http://www.osineerg.gob.pe) en SCOP DOCS en los Items Demanda de GLP y Demanda de GLP Automotor

(\*) Las compras de Gasolina 100LL, se consideran las realizadas por los consumidores directos y las aeronaves directamente

(\*\*) Las compras de Turbo A1, se consideran las realizadas por los consumidores directos y las aerolíneas directamente por ubigeo de las Plantas de Venta y Plantas de Ventas en Aeropuertos.

Fuente: Datos del SCOP, SPIC, OSINERGMIN - PERÚ

**DEMANDA DE COMBUSTIBLES LÍQUIDOS (MBPD)**  
**TOTAL PAÍS - JUNIO 2012**



Fuente de Datos: SCOP. SPIC