

**PERÚ: DEMANDA NACIONAL DE COMBUSTIBLES LÍQUIDOS POR DEPARTAMENTO, OCTUBRE 2011**  
(Galones por día)

DEPARTAMENTO	Gas 100LL (*)	Gasolina 98 BA	Gasolina 97	Gasolina 95	Gasolina 90	Gasolina 84	Total Gasolinas	Gasohol 84 Plus	Gasohol 90 Plus	Gasohol 95 Plus	Gasohol 97 Plus	Gasohol 98 Plus	Total Gasohol	Turbo A1 (**)	Diesel B5 (***)	DB5 S-50	Pet Ind Nº 5	Pet Ind Nº 6	Pet Ind Nº 500	IFO	TOTAL
AMAZONAS				72	2,551	7,068	9,691							1,402	15,026						26,119
ANCASH								8,246	13,240	1,548	406	65	23,505		219,412				27,652		270,569
APURIMAC					1,983	4,385	6,368								53,043						59,411
AREQUIPA			194	2,285	43,764	53,732	99,976							7,937	353,055			266	33,287		494,521
AYACUCHO				71	8,814	9,224	18,109								65,524						83,633
CAJAMARCA								19,968	12,720	1,061			33,749		247,078			2,711			283,538
CUSCO				124	13,072	39,486	52,681							7,231	186,472			2,323	795		249,503
HUANCAVELICA					2,093	759	2,851								14,760						17,611
HUANUCO								4,017	6,664		129		10,810		17,683						28,493
ICA	97	329	306	4,051	25,518	18,532	48,738							2,436	161,224			4,718	14,805		232,018
JUNIN	17							15,200	22,385	260	692		38,537		126,352	13,095		3,918			181,920
LA LIBERTAD								25,595	23,911	3,033	387	97	53,023	1,132	336,656			18,067			408,878
LAMBAYEQUE								42,420	13,528	1,194	97		57,239	1,500	121,730				4,911		185,380
LIMA	732							72,805	303,517	87,160	48,644	29,726	541,852	638,230	322,916	884,773	1,261	17,671	42,437	256,886	2,706,757
LORETO	133				5,083	66,644	71,727							16,030	48,500			33,871			170,261
MADRE DE DIOS					789	29,139	29,927								147,849						177,777
MOQUEGUA				1,756	2,242	4,773	8,770								43,439						52,210
PASCO								3,574	3,966	16			7,556		43,621	6,726					57,902
PIURA								37,731	34,468	2,245	177		74,622	1,248	186,521			10,875			273,265
PUNO					2,075	32,280	34,355								102,623						136,978
SAN MARTIN	97			277	12,450	26,665	39,392	32	290				323	2,714	44,390			1,435			88,351
TACNA		145		3,209	5,135	8,211	16,701							1,232	56,994			3,000			77,926
TUMBES								1,547	1,019	207			2,773		5,434			9,559			17,767
UCAYALI	201				39,234	22,810	62,044							6,096	70,725			2,018			141,084
<b>TOTAL</b>	<b>1,277</b>	<b>474</b>	<b>500</b>	<b>11,846</b>	<b>164,802</b>	<b>323,708</b>	<b>501,330</b>	<b>231,134</b>	<b>435,709</b>	<b>96,725</b>	<b>50,533</b>	<b>29,887</b>	<b>843,988</b>	<b>687,189</b>	<b>2,991,028</b>	<b>904,594</b>	<b>1,261</b>	<b>110,431</b>	<b>123,888</b>	<b>256,886</b>	<b>6,421,872</b>
<b>TOTAL MBPD</b>	<b>0.03</b>	<b>0.01</b>	<b>0.01</b>	<b>0.28</b>	<b>3.92</b>	<b>7.71</b>	<b>11.94</b>	<b>5.50</b>	<b>10.37</b>	<b>2.30</b>	<b>1.20</b>	<b>0.71</b>	<b>20.09</b>	<b>16.36</b>	<b>71.21</b>	<b>21.54</b>	<b>0.03</b>	<b>2.63</b>	<b>2.95</b>	<b>6.12</b>	<b>152.90</b>

Nota : No se incluye demanda del GLP, ni Otros derivados de Hidrocarburos, así mismo la información de GLP se puede encontrar en la página web de OSINERGHMIN [www.osinerg.gov.pe](http://www.osinerg.gov.pe) en SCOP DOCS en los Items Demanda de GLP y Demanda de GLP Automotor

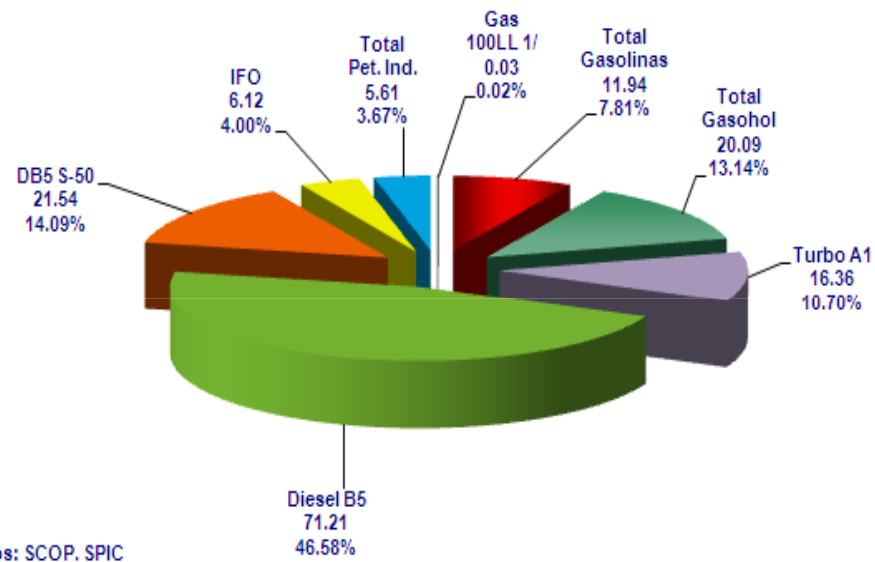
(\*) Las compras de Gasolina 100LL, consideran las realizadas por los consumidores directos y las aeronaves directamente

(\*\*) Las compras de Turbo A1, consideran las realizadas por los consumidores directos y las aerolíneas directamente por ubigeo de las Plantas de Venta y Plantas de Ventas en Aeropuertos.

(\*\*\*) Además de la información comercial de los consumidores directos de Combustibles Líquidos, se incluyen a aquellos consumidores directos de los Otros Productos Derivados de los Hidrocarburos que participan en la demanda de combustibles líquidos.

Fuente: Datos del SCOP - SPIC OSINERGHMIN PERÚ:

### DEMANDA DE COMBUSTIBLES LIQUIDOS (MBPD) TOTAL PAIS OCTUBRE 2011



Fuente de Datos: SCOP, SPIC