

PERÚ: DEMANDA NACIONAL DE COMBUSTIBLES LIQUIDOS POR DEPARTAMENTO, DICIEMBRE 2010

(Galones por día)

DEPARTAMENTO	Gas 100LL (*)	Gasolina 98 BA	Gasolina 97	Gasolina 95	Gasolina 90	Gasolina 84	Total Gasolinas	Gasohol 84 Plus	Gasohol 90 Plus	Gasohol 95 Plus	Gasohol 97 Plus	Gasohol 98 Plus	Total Gasohol	Turbo A1 (**)	Diesel B2 (***)	DB2 S-50	Pet Ind N° 5	Pet Ind N° 6	Pet Ind N° 500	IFO	TOTAL
AMAZONAS	-	-	-	-	2,313	6,871	9,184	-	-	-	-	-	-	318	21,561	-	-	-	-	-	31,062
ANCASH	-	-	-	-	-	-	-	9,828	12,388	1,468	468	129	24,280	-	212,432	-	-	-	40,281	-	276,993
APURIMAC	-	-	-	-	1,784	4,828	6,611	-	-	-	-	-	-	-	37,070	-	-	-	-	-	43,681
AREQUIPA	-	-	210	2,749	38,250	66,410	107,619	-	-	-	-	-	-	11,374	339,215	-	-	268	42,797	-	501,273
AYACUCHO	-	-	-	137	9,698	12,028	21,863	-	-	-	-	-	-	-	51,579	-	-	-	-	-	73,442
CAJAMARCA	-	-	-	-	-	-	-	17,281	9,095	965	-	-	27,341	-	215,977	-	-	1,679	-	-	244,996
CUSCO	-	-	-	97	9,786	42,782	52,665	-	-	-	-	-	-	6,327	167,892	-	-	2,588	1,316	-	230,789
HUANCAVELICA	-	-	-	-	2,136	960	3,096	-	-	-	-	-	-	-	13,782	-	-	-	-	-	16,878
HUANUCO	-	-	-	-	-	-	-	6,152	7,181	-	32	-	13,365	-	17,307	-	-	-	-	-	30,672
ICA	268	334	419	3,844	25,544	21,142	51,283	-	-	-	-	-	-	3,265	170,358	-	-	1,760	11,307	-	238,240
JUNIN	103	-	-	-	-	-	-	18,536	23,172	145	683	81	42,616	-	109,092	11,235	-	5,477	-	-	168,524
LA LIBERTAD	-	-	-	-	-	-	-	47,478	27,805	3,635	226	194	79,337	1,044	346,418	-	-	21,399	-	-	448,197
LAMBAYEQUE	-	-	-	-	-	-	-	38,697	11,745	1,242	48	-	51,732	1,567	112,228	-	-	4,914	3,681	-	174,122
LIMA	348	31,555	60,284	83,641	332,317	91,874	599,671	-	-	-	-	-	-	602,913	357,927	955,448	2,294	25,014	62,483	114,697	2,720,795
LORETO	34	-	-	-	4,540	64,520	69,060	-	-	-	-	-	-	14,616	56,086	-	-	-	38,710	-	178,506
MADRE DE DIOS	-	-	-	-	348	25,669	26,017	-	-	-	-	-	-	-	115,160	-	-	-	-	-	141,177
MOQUEGUA	-	-	-	2,164	2,235	6,533	10,932	-	-	-	-	-	-	-	40,260	-	-	-	168	-	51,192
PASCO	-	-	-	-	-	-	-	3,780	4,308	-	-	-	8,087	-	40,455	8,677	-	-	-	-	57,220
PIURA	-	-	-	-	-	-	-	42,486	31,978	2,622	145	-	77,231	193	174,605	-	-	11,600	-	-	263,628
PUNO	-	-	-	-	2,003	32,671	34,674	-	-	-	-	-	-	-	102,064	-	-	-	-	-	136,738
SAN MARTIN	-	-	-	98	9,437	27,521	37,055	-	-	-	-	-	-	2,450	35,248	-	-	3,977	-	-	78,731
TACNA	-	-	-	3,196	5,474	10,523	19,193	-	-	-	-	-	-	1,679	57,831	-	-	3,431	-	-	82,134
TUMBES	-	-	-	-	-	-	-	3,441	973	226	-	-	4,640	-	13,375	-	-	8,657	-	-	26,672
UCAYALI	351	-	-	158	33,424	22,407	55,989	-	-	-	-	-	-	6,706	62,583	-	-	3,082	-	-	128,711
TOTAL	1,104	31,889	60,913	96,082	479,288	436,739	1,104,912	187,678	128,645	10,301	1,602		328,629	652,452	2,870,504	975,361	2,294	132,723	161,866	114,697	6,344,374
TOTAL MBPD	0.03	0.76	1.45	2.29	11.41	10.40	26.31	4.47	3.06	0.25	0.04		7.82	15.53	68.35	23.22	0.05	3.16	3.85	2.73	151.06

 Nota : No se incluye demanda del GLP, ni Otros derivados de Hidrocarburos, así mismo la información de GLP se puede encontrar en la página web de OSINERGMIN www.osinerg.gov.pe en SCOP DOCS en los ítems Demanda de GLP y Demanda de GLP Automotor

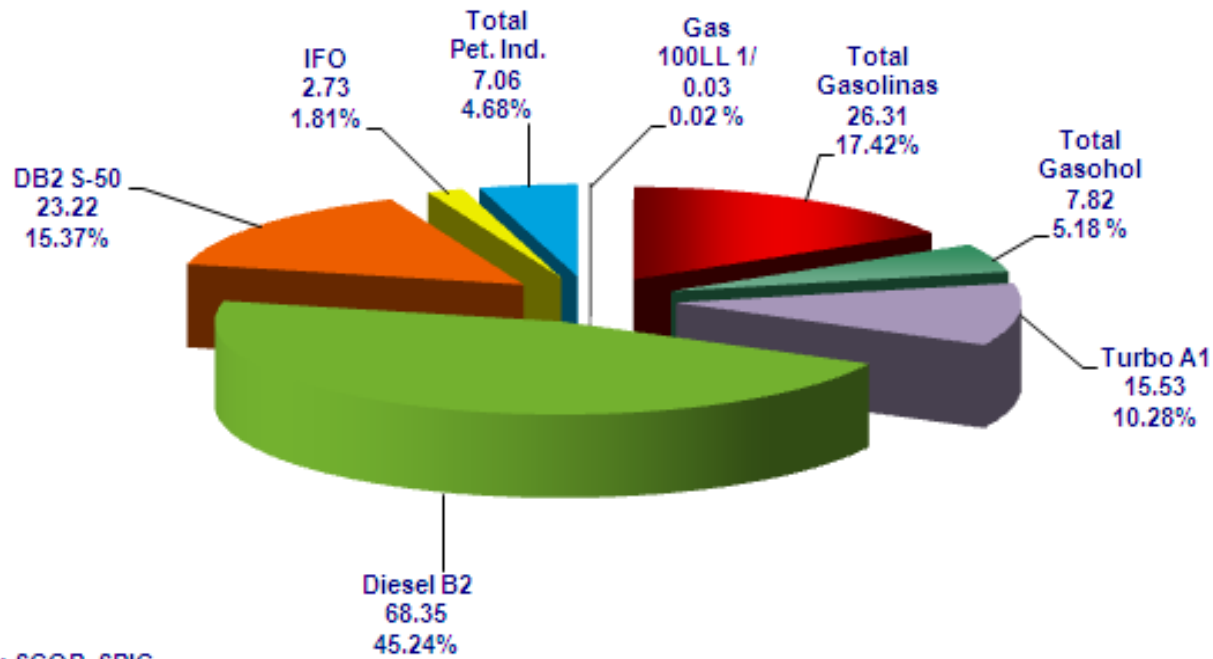
(*) Las compras de Gasolina 100LL, consideran las realizadas por los consumidores directos y las aeronaves directamente

(**) Las compras de Turbo A1, consideran las realizadas por los consumidores directos y las aerolíneas directamente por ubigeo de las Plantas de Venta y Plantas de Ventas en Aeropuertos.

(***) Además de la información comercial de los consumidores directos de Combustibles Líquidos, se incluyen a aquellos consumidores directos de los Otros Productos Derivados de los Hidrocarburos que participan en la demanda de combustibles líquidos.

Fuente: Datos del SCOP - SPIC OSINERGMIN PERÚ:

DEMANDA DE COMBUSTIBLES LIQUIDOS (MBPD) TOTAL PAIS - DICIEMBRE 2010



Fuente de Datos: SCOP, SPIC