

PERÚ: DEMANDA NACIONAL DE COMBUSTIBLES LIQUIDOS POR DEPARTAMENTO, JULIO 2010
(Galones por día)

DEPARTAMENTO	Gas 100LL (*)	Gasolina 98 BA	Gasolina 97	Gasolina 95	Gasolina 90	Gasolina 84	Total Gasolinas	Gasohol 84 Plus	Gasohol 90 Plus	Gasohol 95 Plus	Gasohol 97 Plus	GASOHOL 98 PLUS	Total Gasohol	Kerosene	Turbo A1 (**)	Diesel B2	DB2 S-50	Pet Ind N° 5	Pet Ind N° 6	Pet Ind N° 500	IFO	TOTAL
AMAZONAS	-	-	-	-	2,002	5,972	7,974	-	-	-	-	-	-	-	958	19,900	-	-	-	-	-	28,832
ANCASH	-	-	-	-	-	-	-	9,195	11,833	1,339	326	161	22,853	498	-	205,995	-	-	-	76,582	-	305,928
APURIMAC	-	-	-	-	1,900	4,051	5,951	-	-	-	-	-	-	-	-	42,259	-	-	-	-	-	48,211
AREQUIPA	-	-	194	1,443	32,061	63,175	96,873	-	-	-	-	-	-	1,334	7,831	325,543	-	-	-	58,756	-	490,337
AYACUCHO	-	-	-	139	7,667	11,044	18,850	-	-	-	-	-	-	-	-	49,236	-	-	-	-	-	68,086
CAJAMARCA	-	-	-	-	-	-	-	16,742	7,726	595	-	-	25,063	-	-	234,460	-	-	4,135	-	-	263,658
CUSCO	-	-	-	-	8,094	42,277	50,371	-	-	-	-	-	-	749	6,291	146,198	-	-	1,302	1,050	-	205,960
HUANCAYELICA	-	-	-	-	1,442	810	2,252	-	-	-	-	-	-	-	-	13,251	-	-	-	-	-	15,503
HUANUCO	-	-	-	-	-	-	-	4,962	5,557	-	-	-	10,519	-	-	18,072	-	-	225	-	-	28,816
ICA	749	218	339	3,154	22,167	18,885	44,763	-	-	-	-	-	-	249	3,505	146,700	-	-	1,070	35,376	-	232,411
JUNIN	103	-	793	198	22,389	19,512	42,893	-	-	-	-	-	-	532	-	111,727	13,168	-	6,270	-	-	174,693
LA LIBERTAD	-	-	-	-	-	-	-	43,998	23,278	3,157	-	65	70,497	742	760	297,970	-	-	26,626	-	-	396,596
LAMBAYEQUE	-	-	-	-	-	-	-	35,508	9,955	1,242	-	-	46,705	556	1,546	102,400	-	-	5,616	2,313	-	159,136
LIMA	155	29,412	48,507	67,678	301,240	84,869	531,707	-	-	-	-	-	-	10,153	589,181	327,475	893,428	1,142	21,589	44,911	23,283	2,443,025
LORETO	31	-	-	-	4,414	62,061	66,475	-	-	-	-	-	-	1,032	19,173	43,054	-	-	43,548	-	-	173,313
MADRE DE DIOS	-	-	-	-	155	20,601	20,756	-	-	-	-	-	-	-	-	93,131	-	-	-	-	-	113,887
MOQUEGUA	-	-	-	1,734	1,548	5,041	8,322	-	-	-	-	-	-	290	-	140,945	-	-	939	93,412	-	243,908
PASCO	-	-	-	-	3,663	3,161	6,824	-	-	-	-	-	-	-	-	32,379	15,432	-	-	-	-	54,635
PIURA	-	-	-	-	-	-	-	39,352	27,491	2,094	-	-	68,937	642	4,738	132,824	-	-	10,517	-	-	217,658
PUNO	-	-	-	-	1,612	27,264	28,876	-	-	-	-	-	-	686	-	95,404	-	-	98	-	-	125,065
SAN MARTIN	97	-	-	98	7,744	25,086	32,928	-	-	-	-	-	-	-	2,969	47,696	-	-	15,514	-	-	99,204
TACNA	-	-	-	2,587	4,522	10,408	17,517	-	-	-	-	-	-	463	1,241	52,241	-	-	2,904	-	-	74,366
TUMBES	-	-	-	-	-	-	-	3,377	929	242	-	-	4,549	-	-	13,900	-	-	3,462	-	-	21,910
UCAYALI	111	-	-	-	24,485	29,885	54,370	-	-	-	-	-	-	-	1,978	75,253	-	-	2,599	-	-	134,311
TOTAL	1,245	29,630	49,833	77,031	447,106	434,102	1,037,703	153,133	86,769	8,669	326	226	249,123	17,925	640,170	2,768,015	922,028	1,142	146,414	312,400	23,283	6,119,449
TOTAL MBPD	0.03	0.71	1.19	1.83	10.65	10.34	24.71	3.65	2.07	0.21	0.01	0.01	5.93	0.43	15.24	65.91	21.95	0.03	3.49	7.44	0.55	145.70

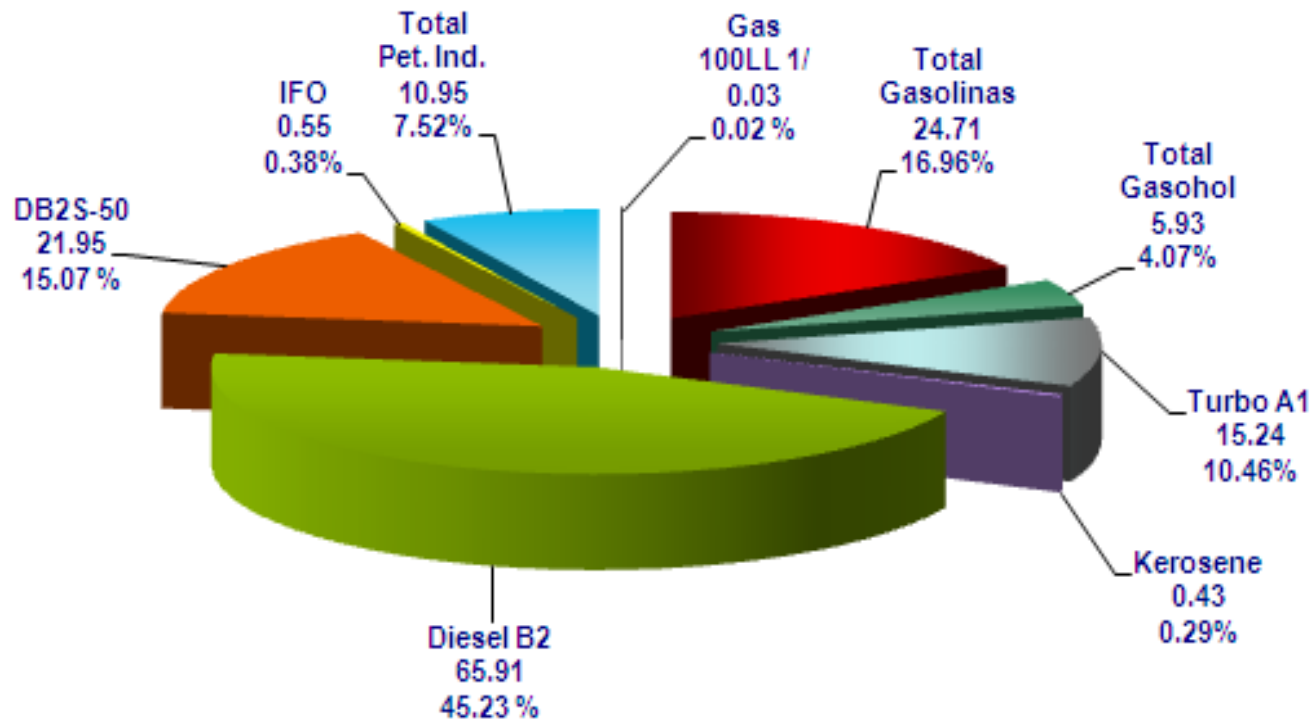
Nota 1: No se incluye demanda del GLP, ni Otros derivados de Hidrocarburos, así mismo la información de GLP se puede encontrar en la página web de OSINERGMIN www.osinerg.gov.pe en SCOP DOCS en los ítems Demanda de GLP y Demanda de GLP Automotor

(*) Las compras de Gasolina 100LL, consideran las realizadas por los consumidores directos y las aeronaves directamente

(**) Las compras de Turbo A1, consideran las realizadas por los consumidores directos y las aerolíneas directamente por ubigeo de las Plantas de Venta y Plantas de Ventas en Aeropuertos.

Fuente: Datos del SCOP - OSINERGMIN PERÚ:

DEMANDA DE COMBUSTIBLES LIQUIDOS (MBPD) TOTAL PAIS - JULIO 2010



Fuente de Datos: SCOP. SPIC