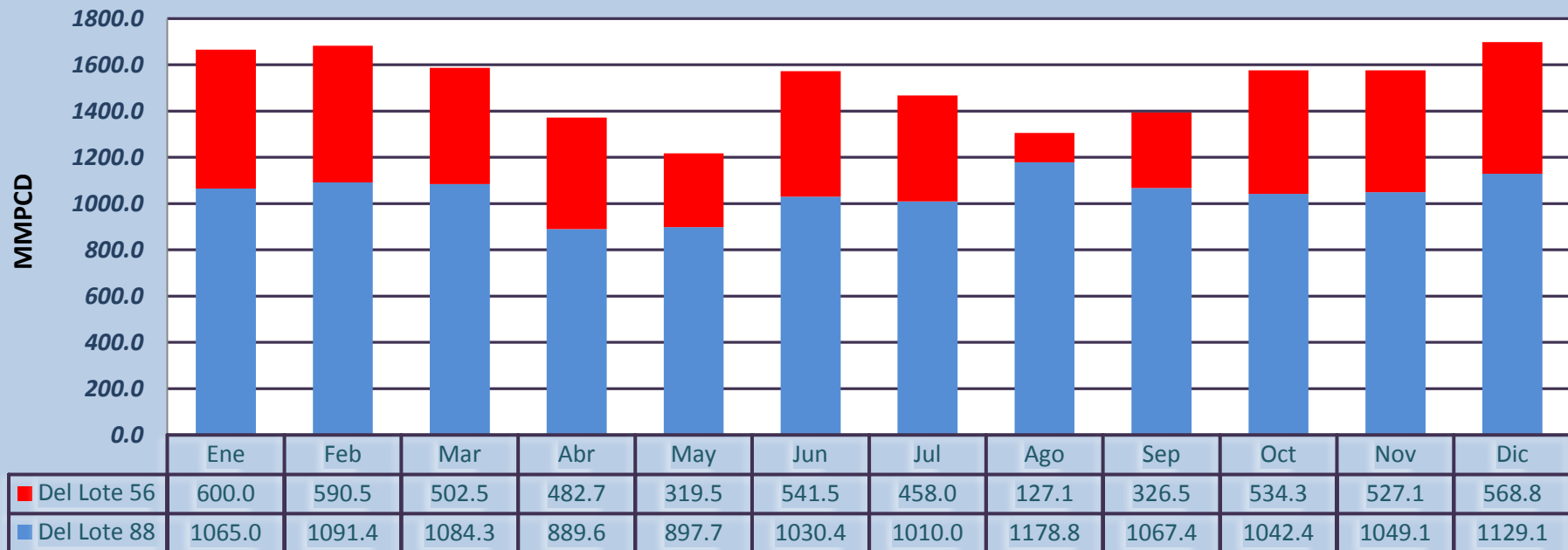


## GN PROCESADO EN PLANTA DE SEPARACIÓN MALVINAS - 2015



**GN: Gas Natural**

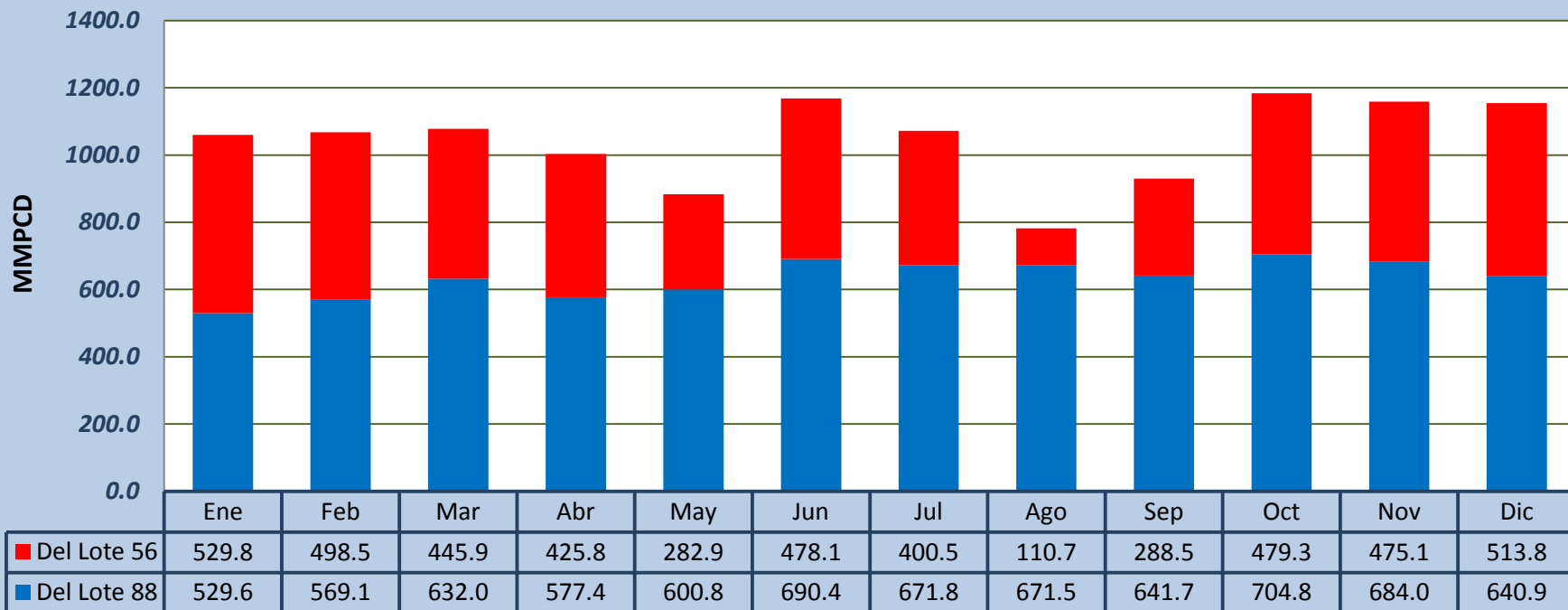
**MMPCD: Millones de Pies Cúbicos Estándar por Día**

**Capacidad de Diseño de Planta Malvinas:**

Hasta el 07/08/2012: 1160.0 MMPCD

Desde el 08/08/2012: 1680.0 MMPCD

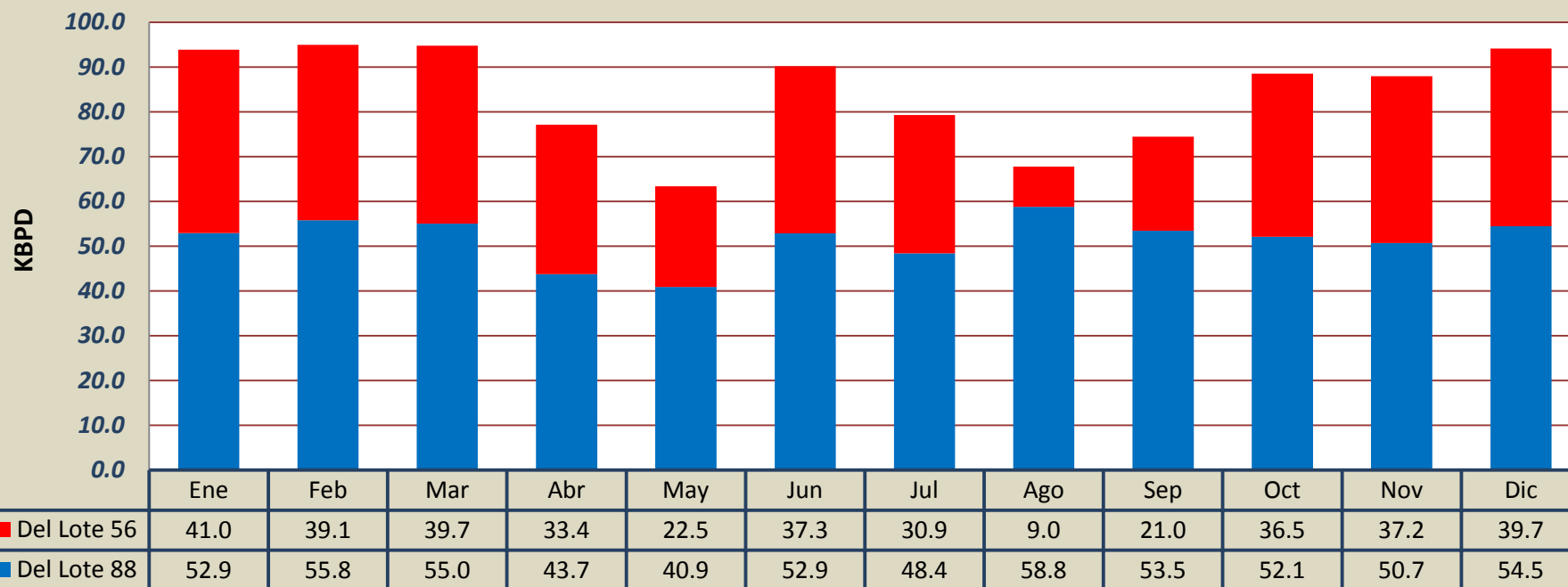
## GN PRODUCIDO EN PLANTA DE SEPARACIÓN MALVINAS - 2015



**GN: Gas Natural**

**MMPCD: Millones de Pies Cúbicos Estándar por Día**

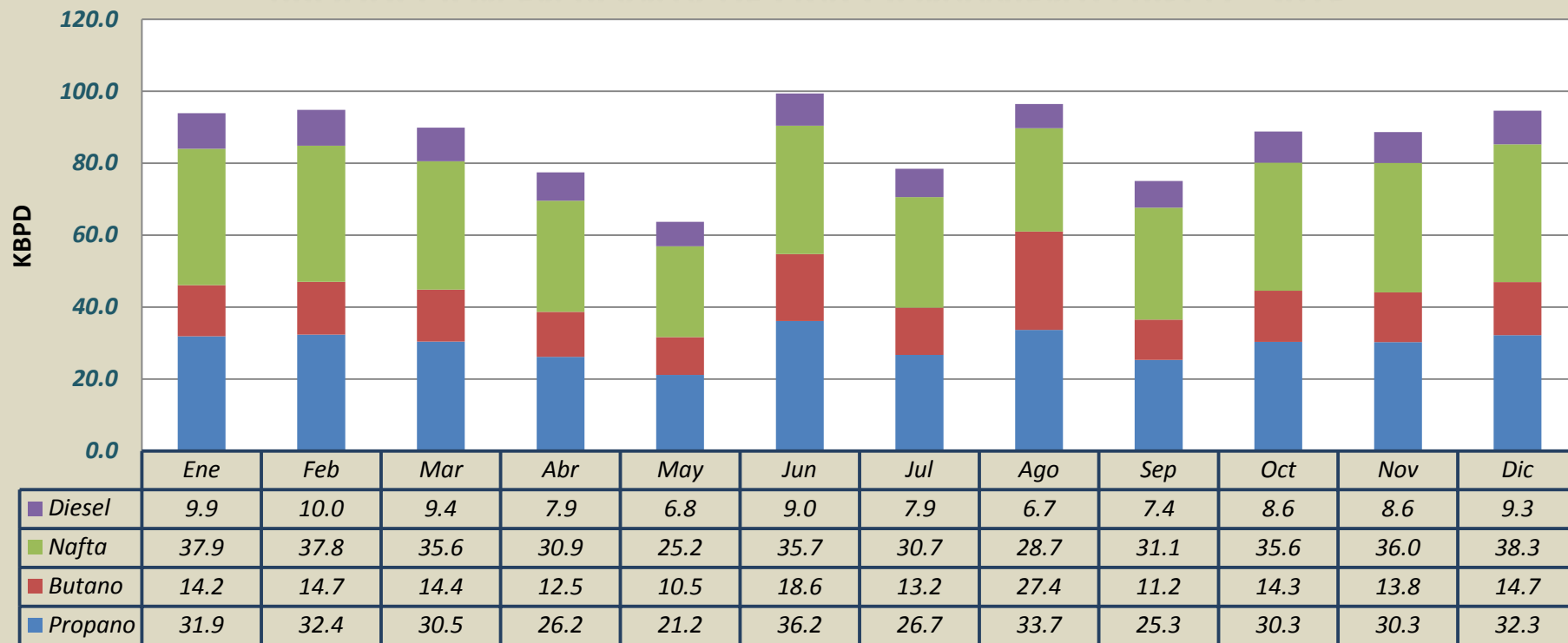
## LGN PROCESADO EN PLANTA DE FRACCIONAMIENTO PISCO - 2015



**KBPD: Miles de Barriles por Día**

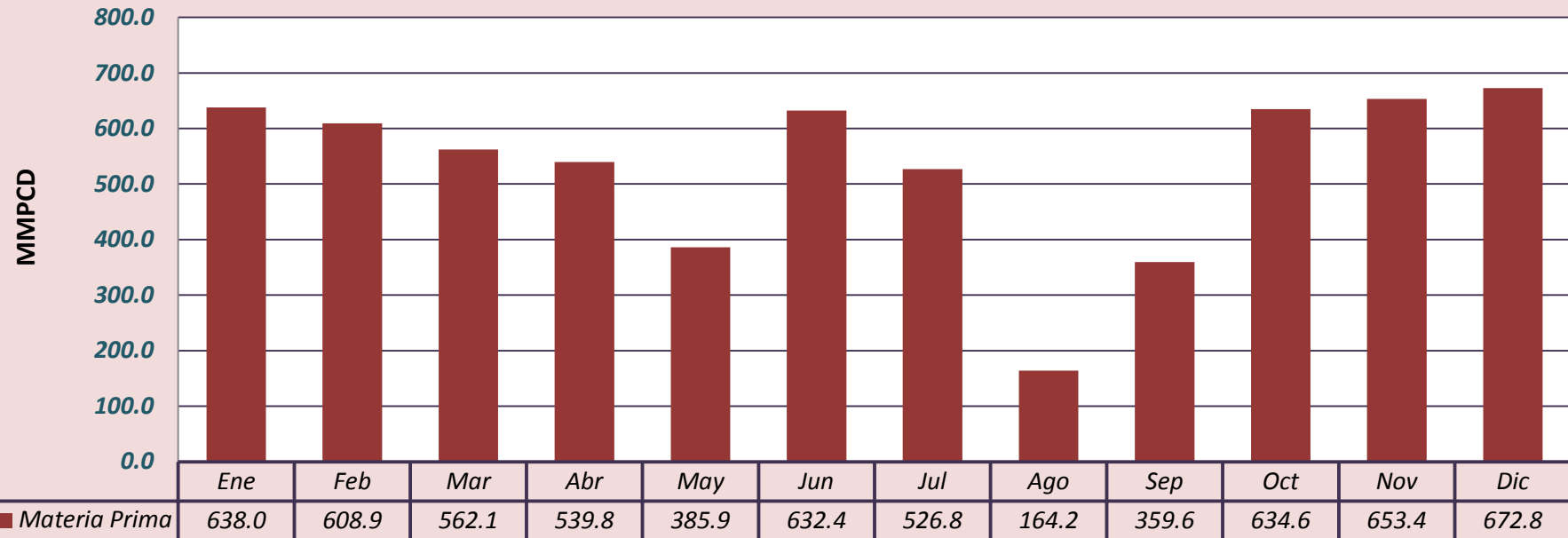
**LGN: Líquidos del Gas Natural**

## PRODUCCIÓN EN PLANTA DE FRACCIONAMIENTO PISCO - 2015



**KBPD: Miles de Barriles por Día**

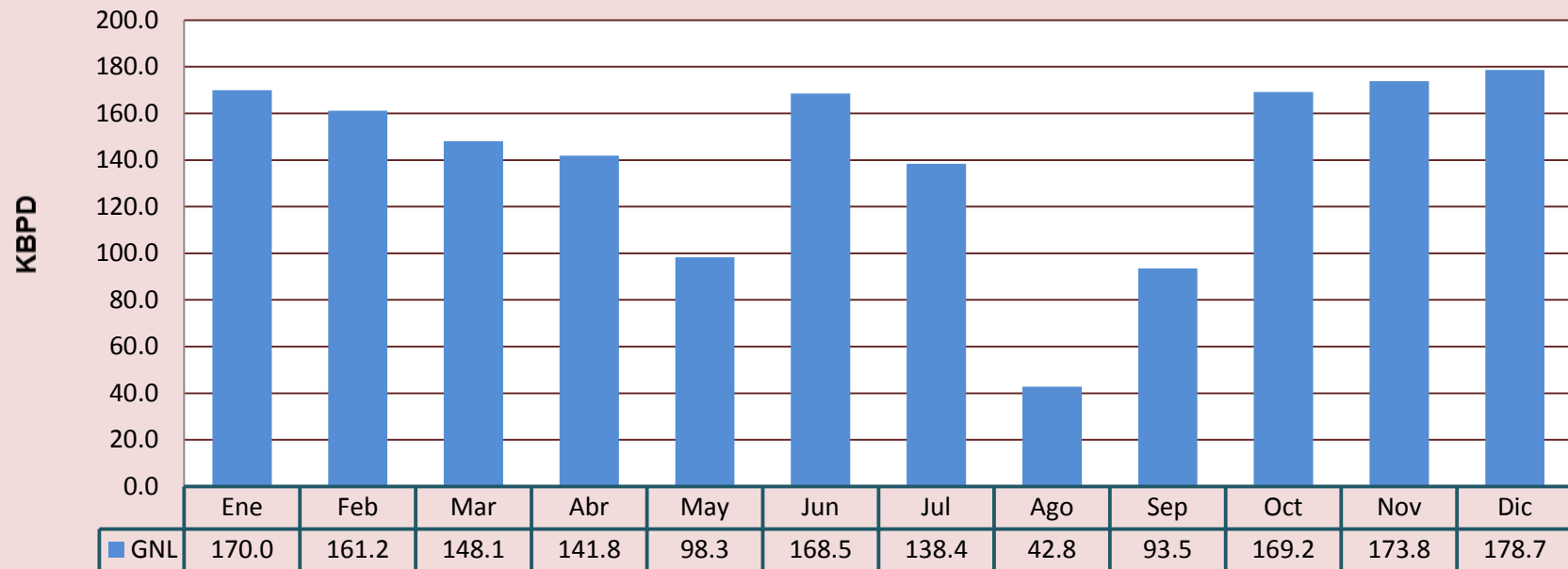
## GN PROCESADO EN PLANTA PAMPA MELCHORITA - 2015



GN: Gas Natural

MMPCD: Millones de Pies Cúbicos por Día

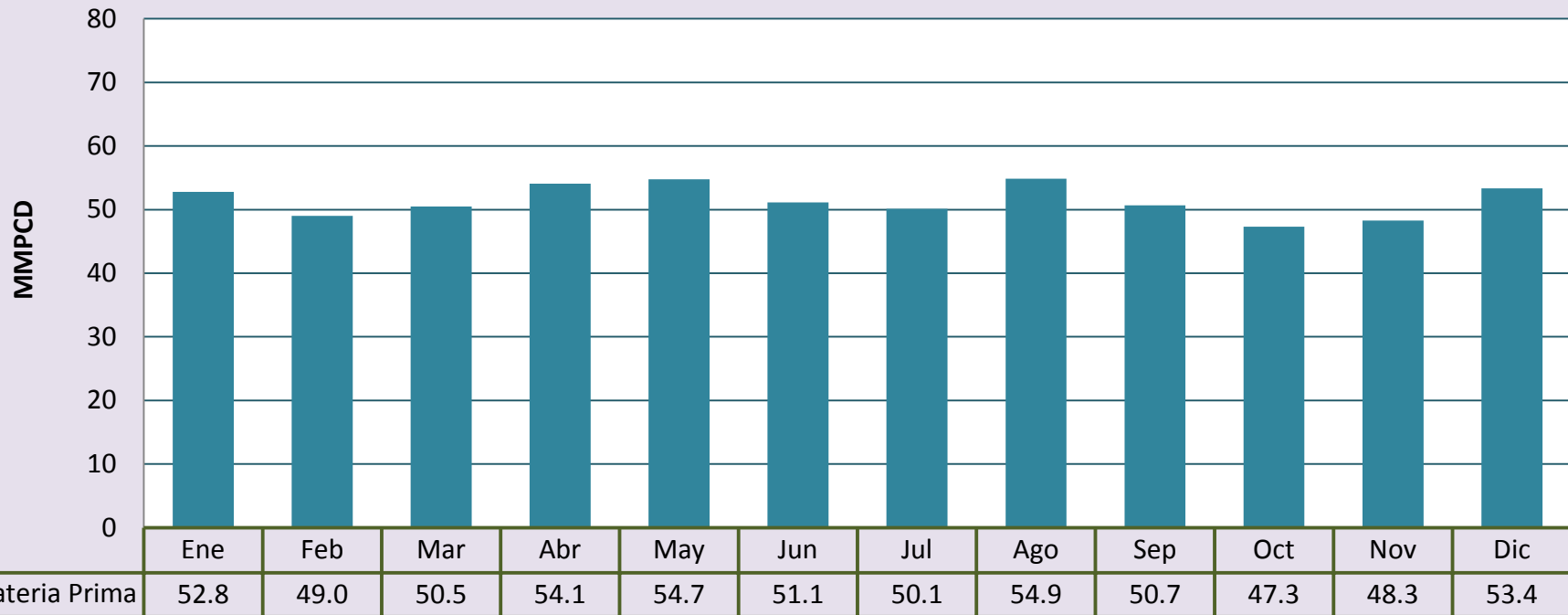
## GNL PRODUCIDO EN PLANTA PAMPA MELCHORITA - 2015



**GNL: Gas Natural Licuado**

**KBPD: Miles de Barriles por Día**

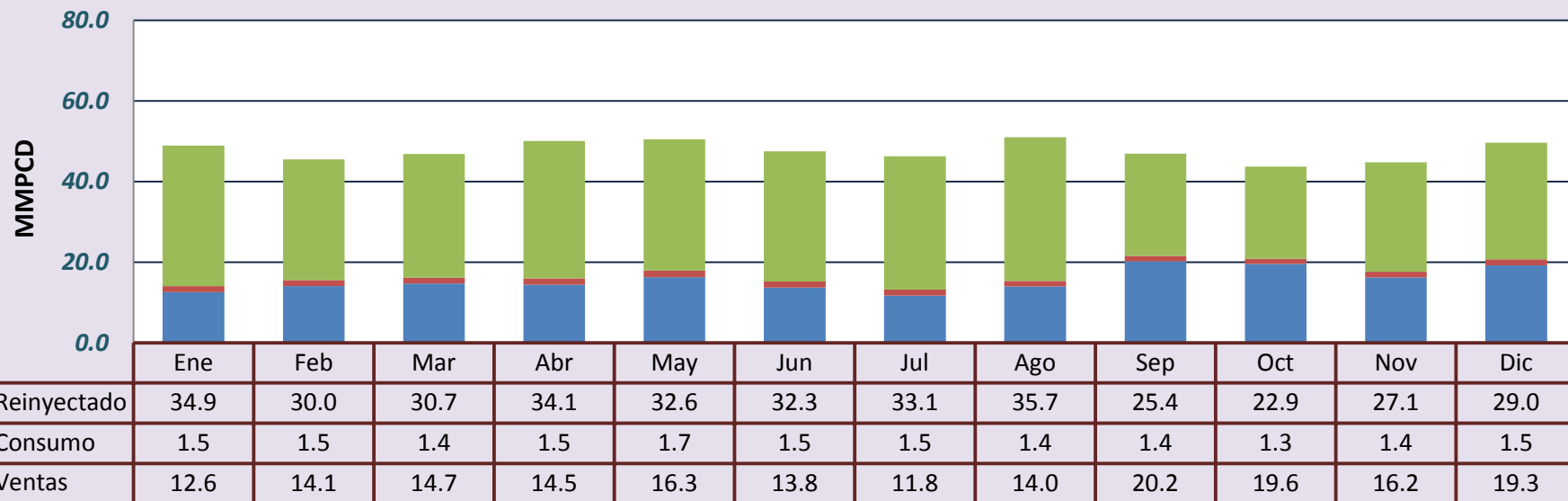
## GN PROCESADO EN PLANTA CURIMANÁ - 2015



GN: Gas Natural

MMPCD: Millones de Pies Cúbicos por Día

## GN PRODUCIDO EN PLANTA CURIMANÁ - 2015

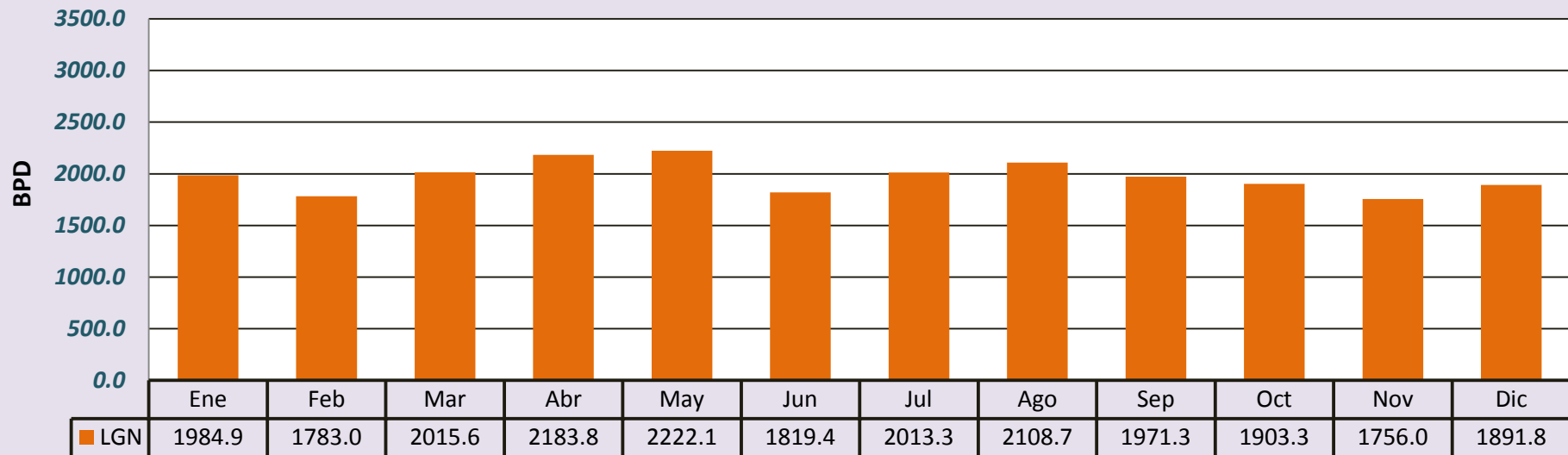


GN: Gas Natural

MMPCD: Millones de Pies Cúbicos por Día



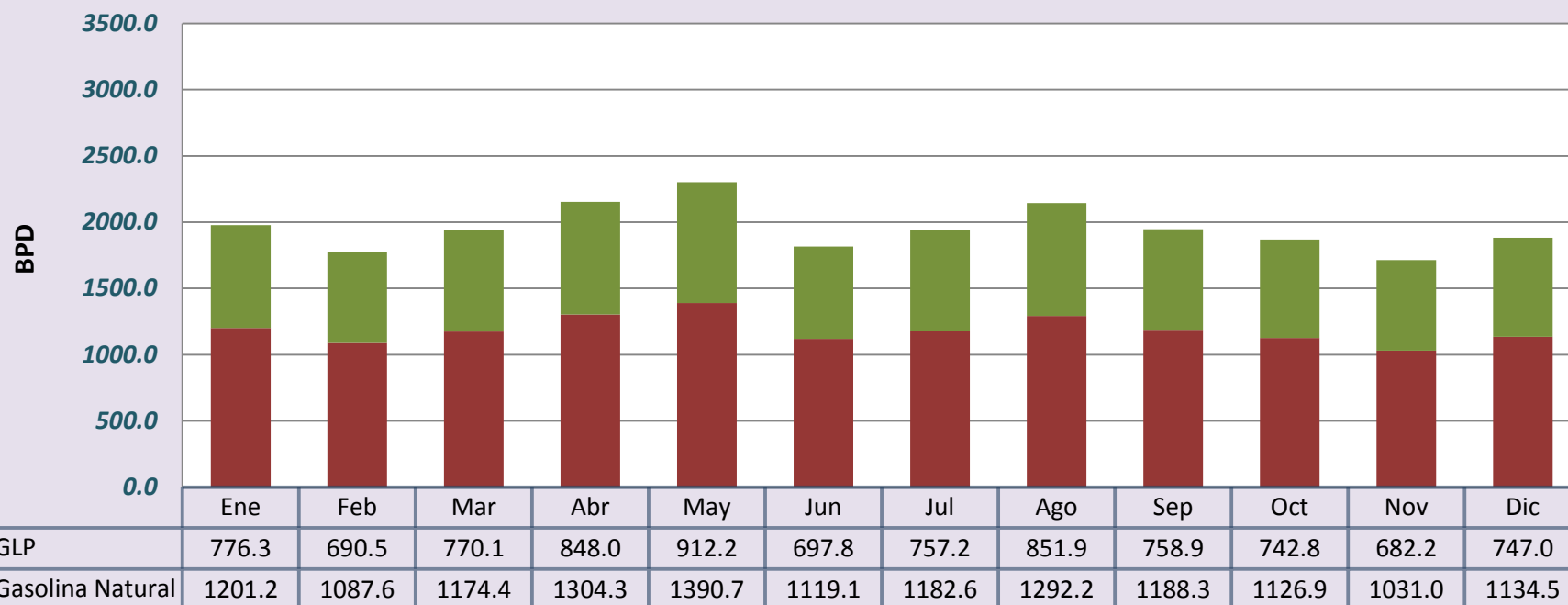
## LGN PROCESADO EN PLANTA DE FRACCIONAMIENTO YARINACOCHA - 2015



LGN: Líquidos de Gas Natural

BPD: Barriles por Día

## PRODUCCIÓN EN PLANTA DE FRACCIONAMIENTO YARINACOCHA - 2015



**BPD: Barriles por Día**