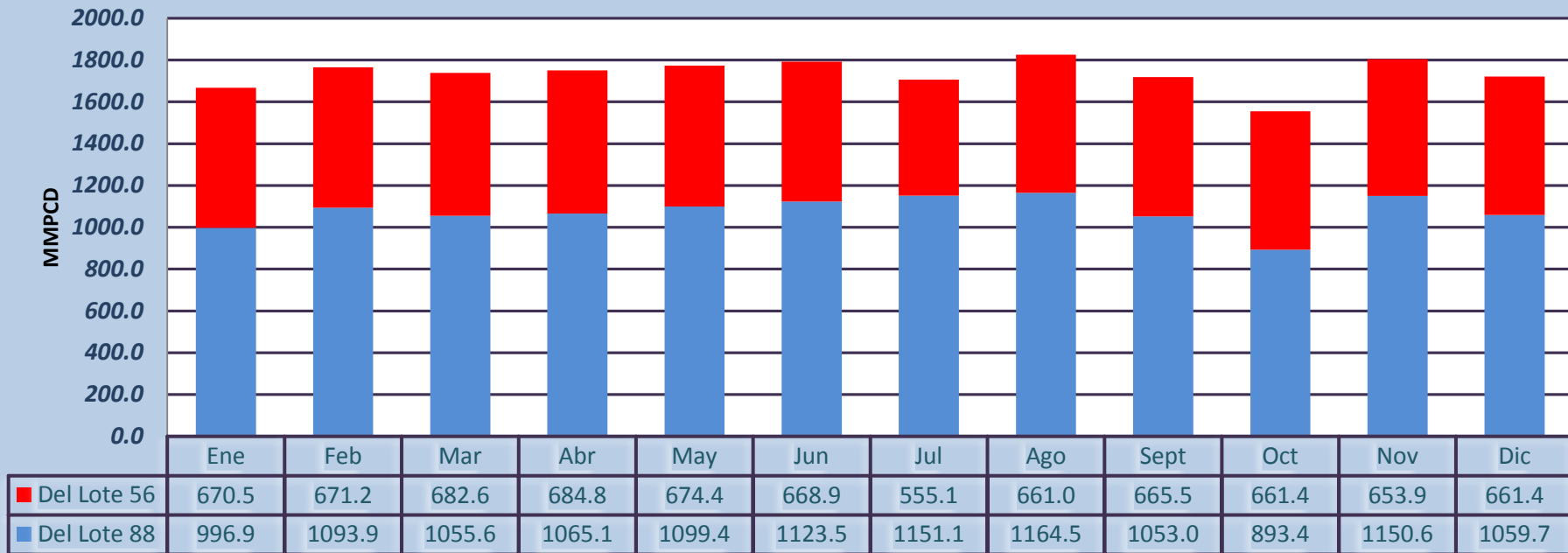


GN PROCESADO EN PLANTA DE SEPARACIÓN MALVINAS - 2013



GN: Gas Natural

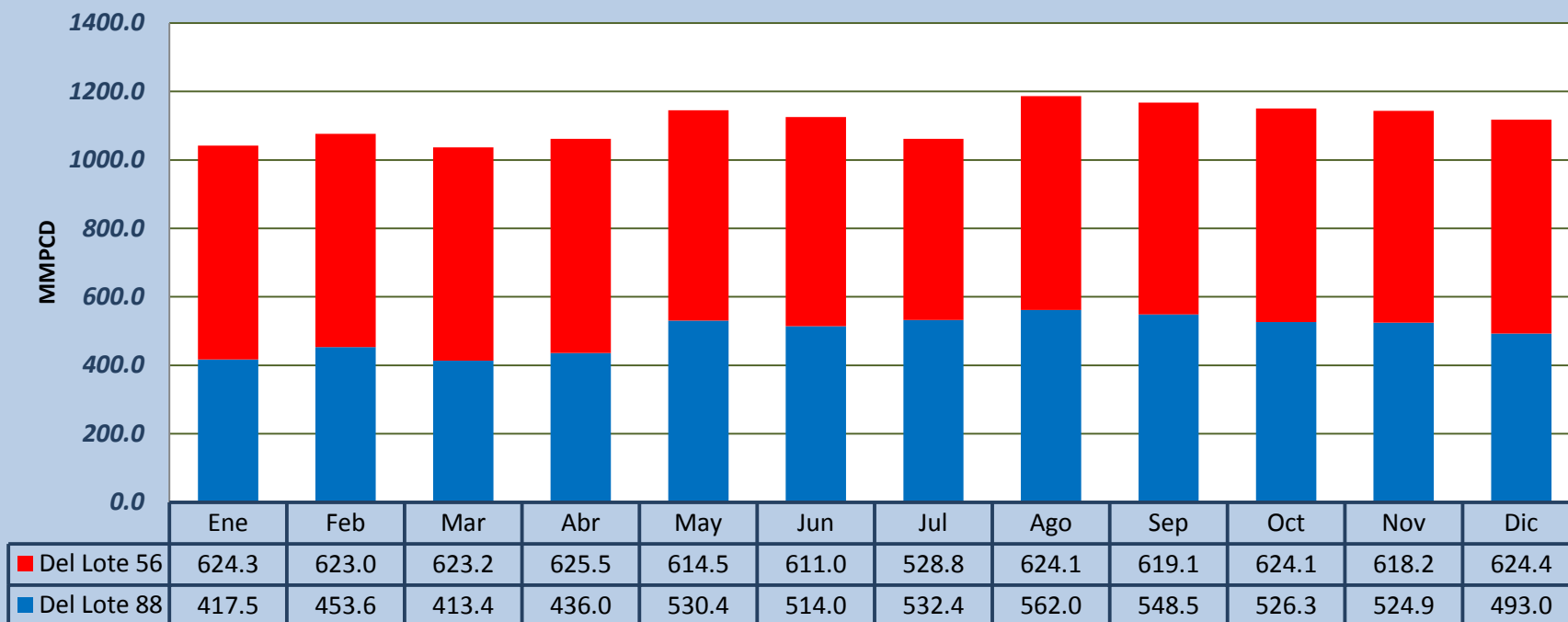
MMPCD: Millones de Pies Cúbicos Estándar por Día

Capacidad de Diseño de Planta Malvinas:

Hasta el 07/08/2012: 1160.0 MMPCD

Desde el 08/08/2012: 1680.0 MMPCD

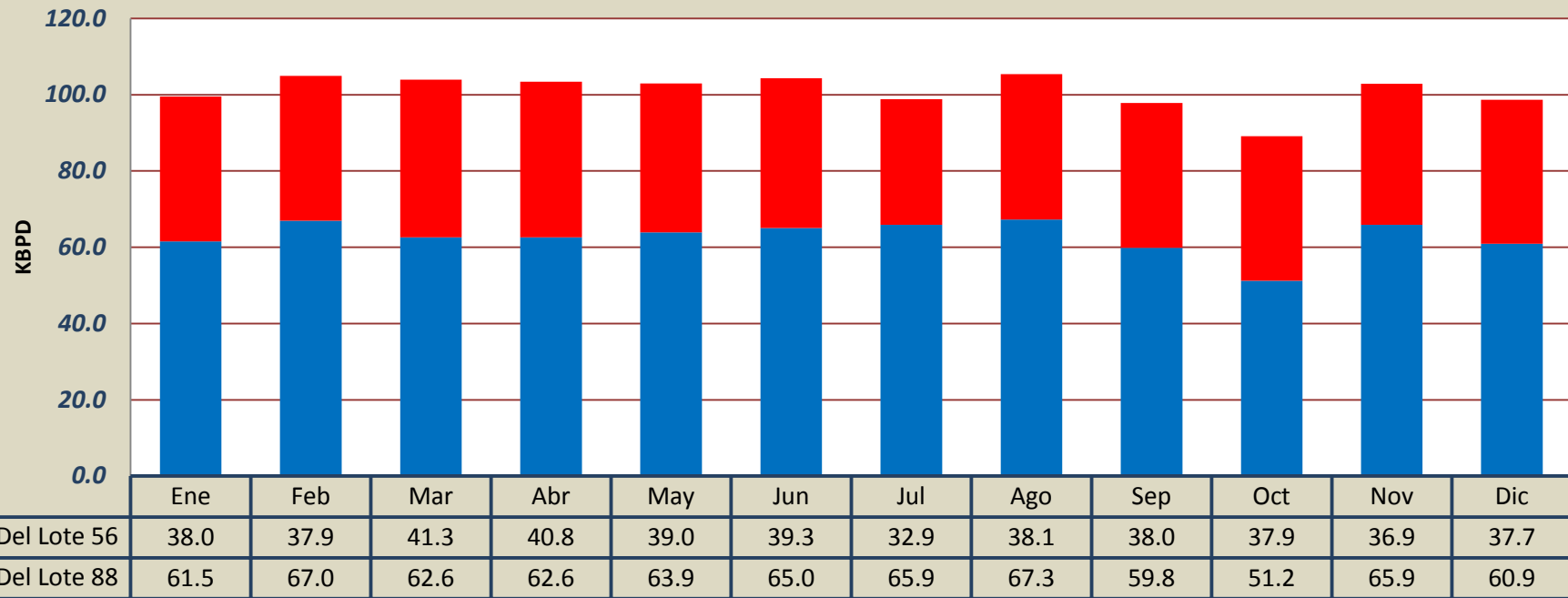
GN PRODUCIDO EN PLANTA DE SEPARACIÓN MALVINAS - 2013



GN: Gas Natural

MMPCD: Millones de Pies Cúbicos Estándar por Día

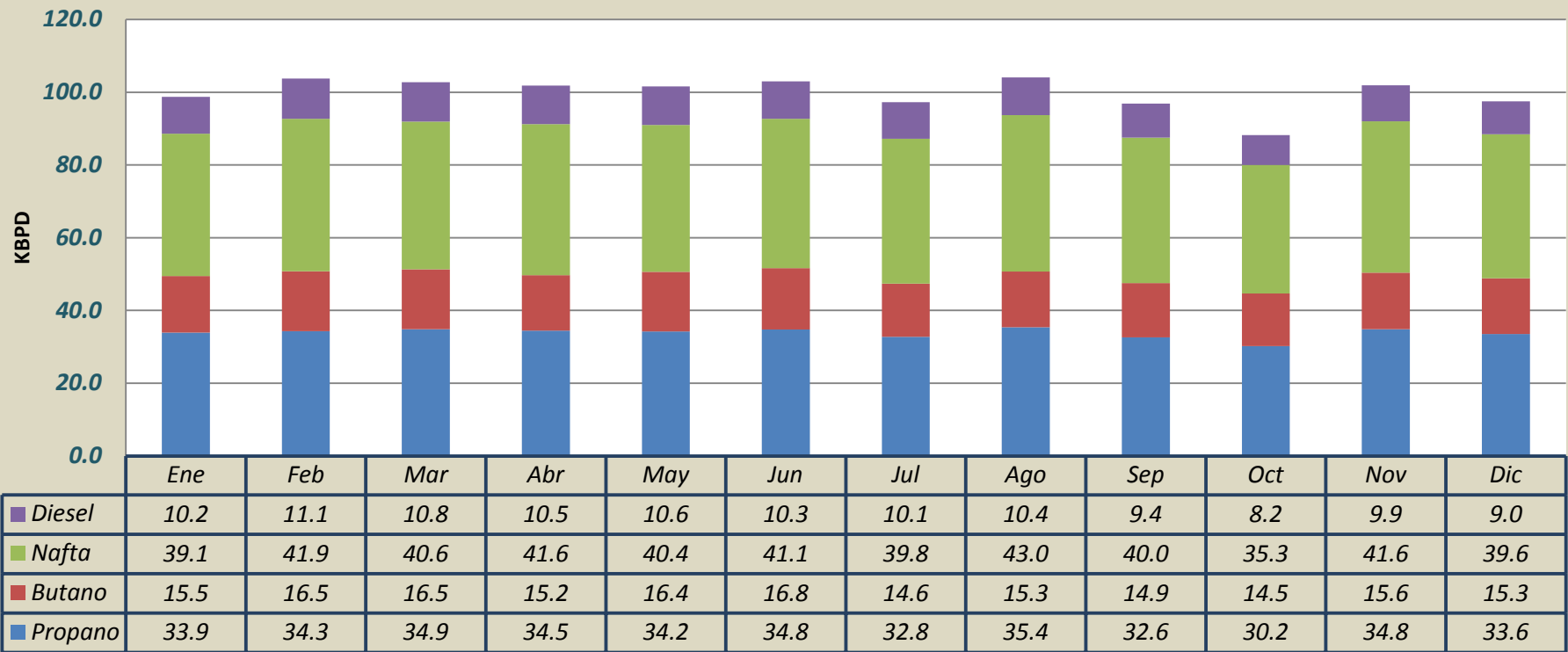
LGN PROCESADO EN PLANTA DE FRACCIONAMIENTO PISCO - 2013



KBPD: Miles de Barriles por Día

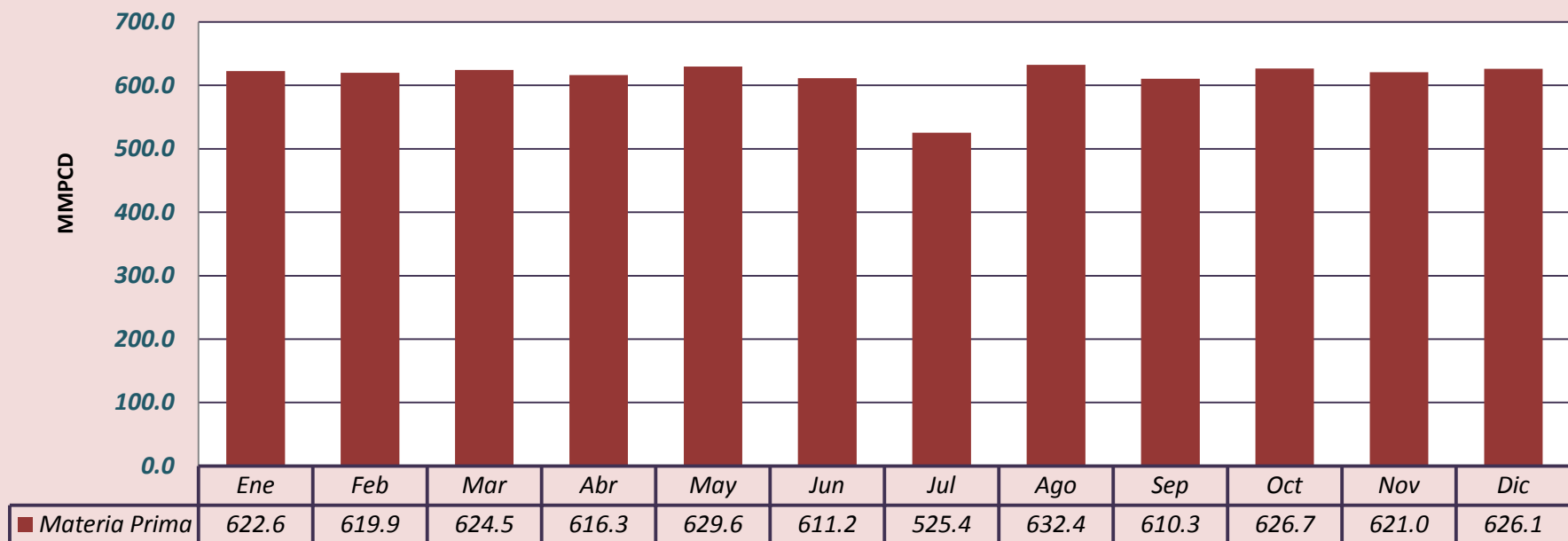
LGN: Líquidos del Gas Natural

PRODUCCIÓN EN PLANTA DE FRACCIONAMIENTO PISCO - 2013



KBPD: Miles de Barriles por Día

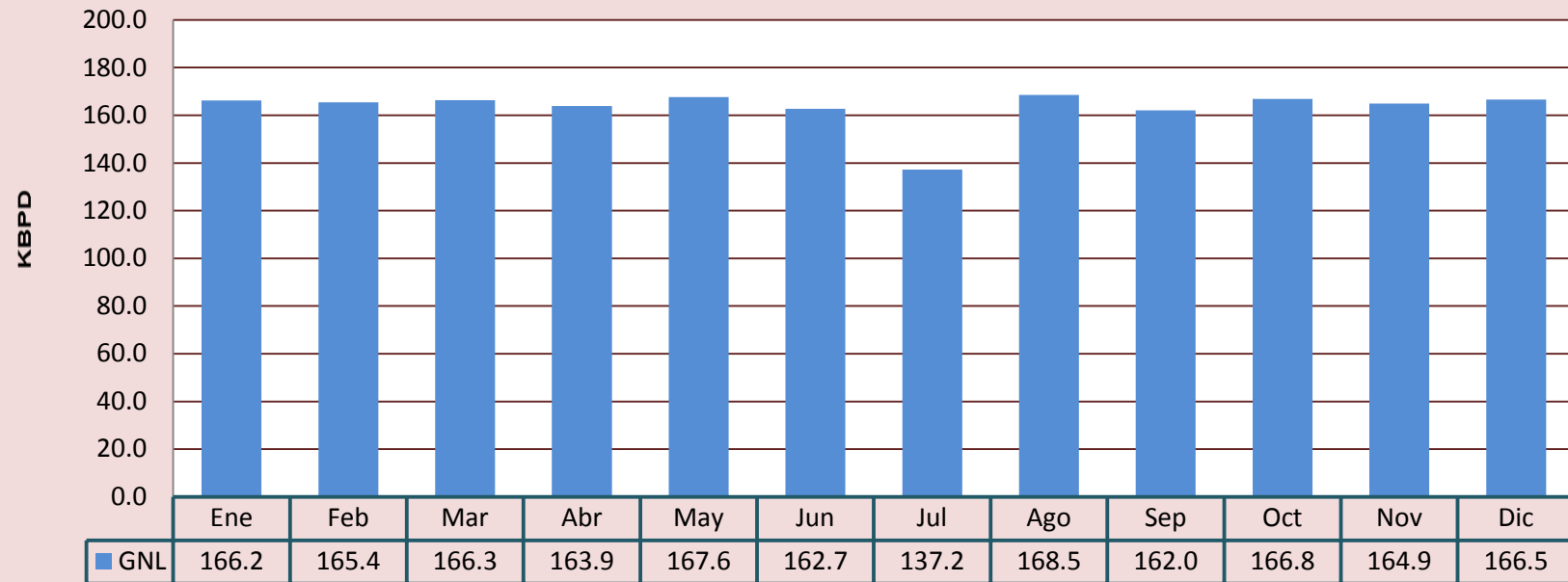
GN PROCESADO EN PLANTA PAMPA MELCHORITA - 2013



GN: Gas Natural

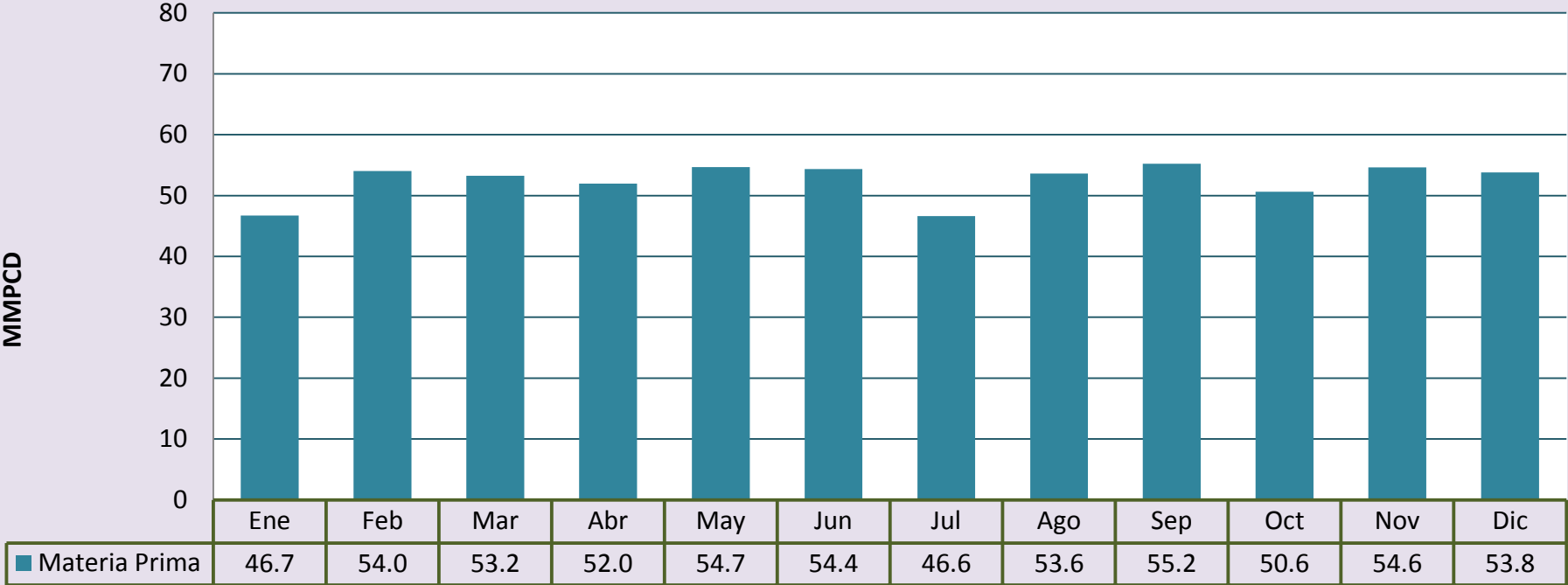
MMPCD: Millones de Pies Cúbicos por Día

GNL PRODUCIDO EN PLANTA PAMPA MELCHORITA - 2013



GNL: Gas Natural Licuado
KBPD: Miles de Barriles por Día

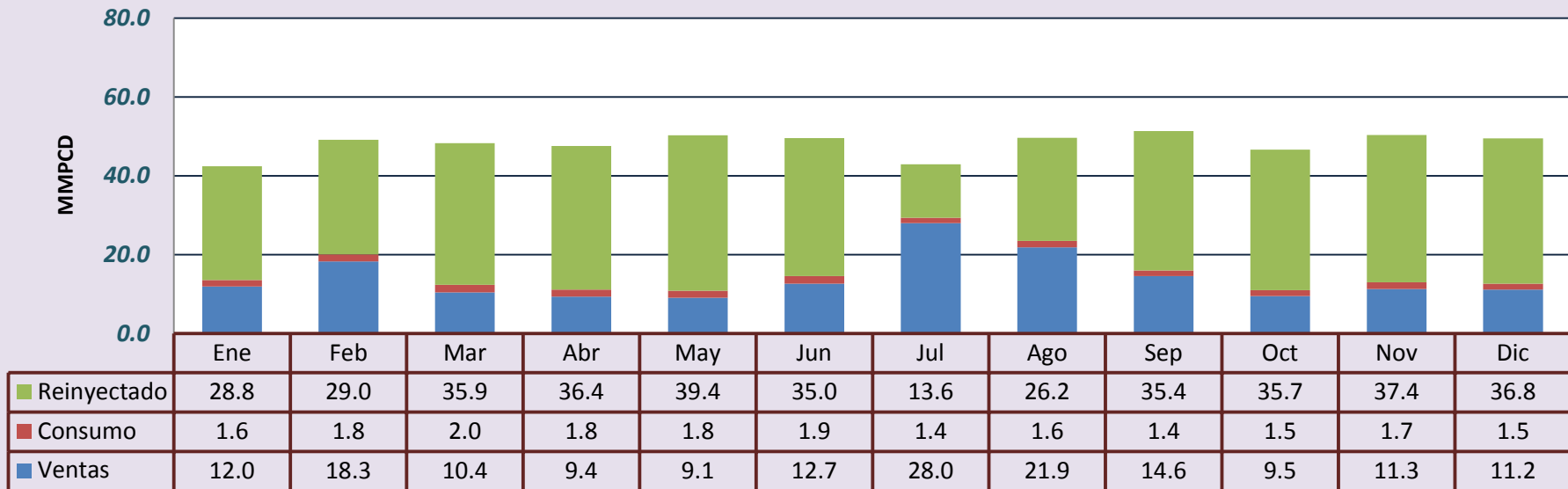
GN PROCESADO EN PLANTA CURIMANÁ - 2013



GN: Gas Natural

MMPCD: Millones de Pies Cúbicos por Día

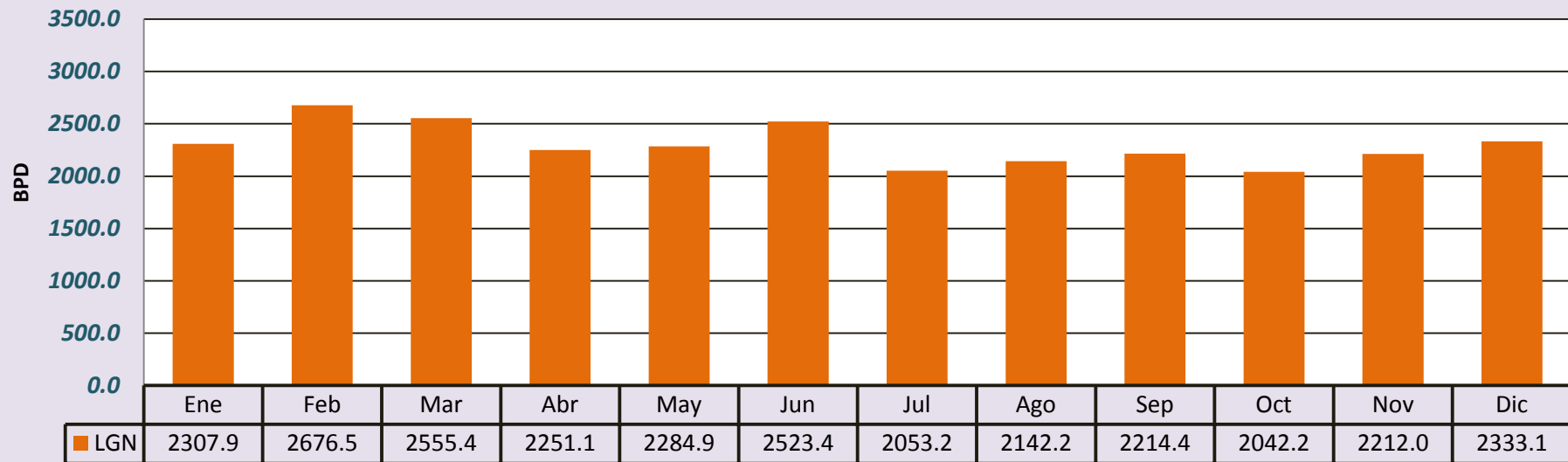
GN PRODUCIDO EN PLANTA CURIMANÁ - 2013



GN: Gas Natural

MMPCD: Millones de Pies Cúbicos por Día

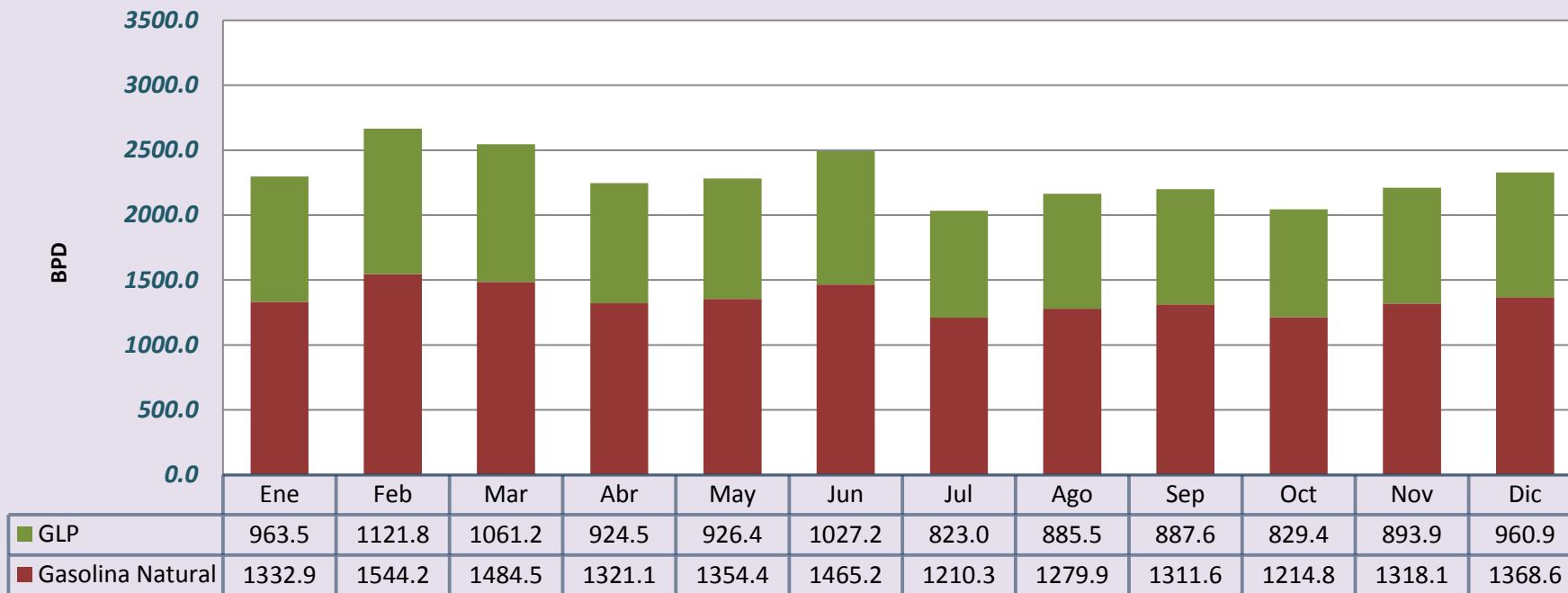
LGN PROCESADO EN PLANTA DE FRACCIONAMIENTO YARINACOCHA - 2013



LGN: Líquidos de Gas Natural

BPD: Barriles por Día

PRODUCCIÓN EN PLANTA DE FRACCIONAMIENTO YARINACOCHA - 2013



BPD: Barriles por Día