

## ESTADÍSTICAS DE LA CALIDAD DEL SUMINISTRO POR SISTEMA ELÉCTRICO (Procedimiento aprobado con Resolución N° 074-2004-OS/CD)

### 1. CONSIDERACIONES GENERALES

- Mediante la aplicación del “Procedimiento para la Supervisión de la Operación de los Sistemas Eléctricos” se evalúa el desempeño de las empresas concesionarias de distribución en relación a la operación de sus instalaciones de media tensión.
- Para ello se efectúa la supervisión por resultados que involucra a los indicadores SAIFI (frecuencia media de interrupción por usuario) y SAIDI (duración media de interrupción por usuario) evaluados a nivel de sistema eléctrico.

### 2. RESULTADOS DE LOS INDICADORES DE DESEMPEÑO DE LOS SISTEMAS ELÉCTRICOS

#### 2.1. Desempeño de instalaciones por actividad

Mediante el Procedimiento para la **Supervisión de la Operación de los Sistemas Eléctricos** se evalúa el desempeño de las instalaciones de Distribución (Media Tensión) que incide en el 65% de la frecuencia (indicador SAIFI) y el 64% de la duración (indicador SAIDI) del total de las interrupciones; como se presenta en los Gráficos N° 1 y N° 2.

Gráfico N° 1

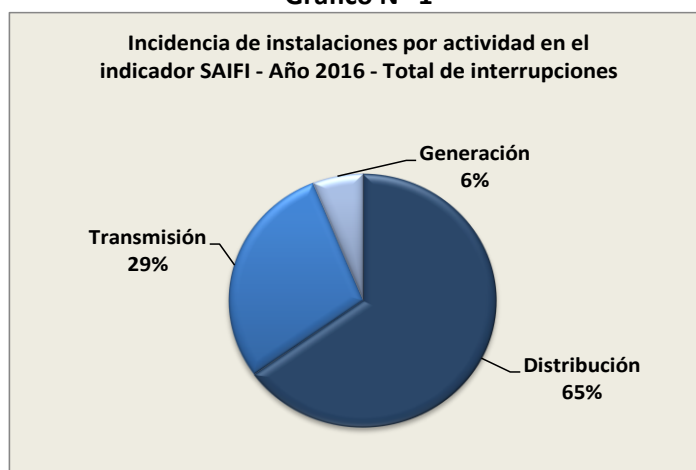
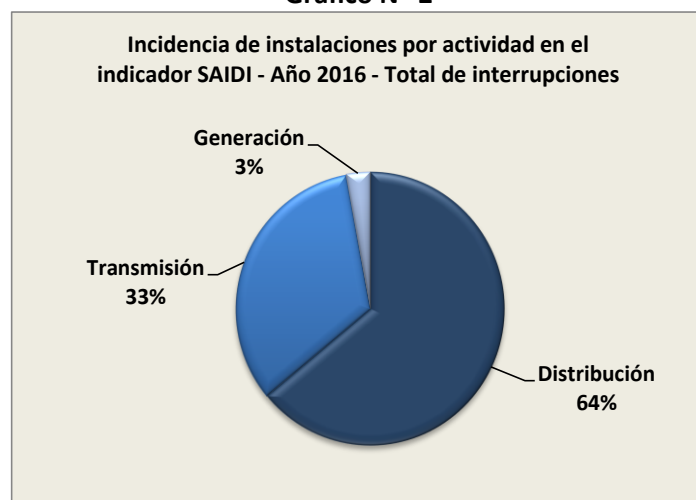


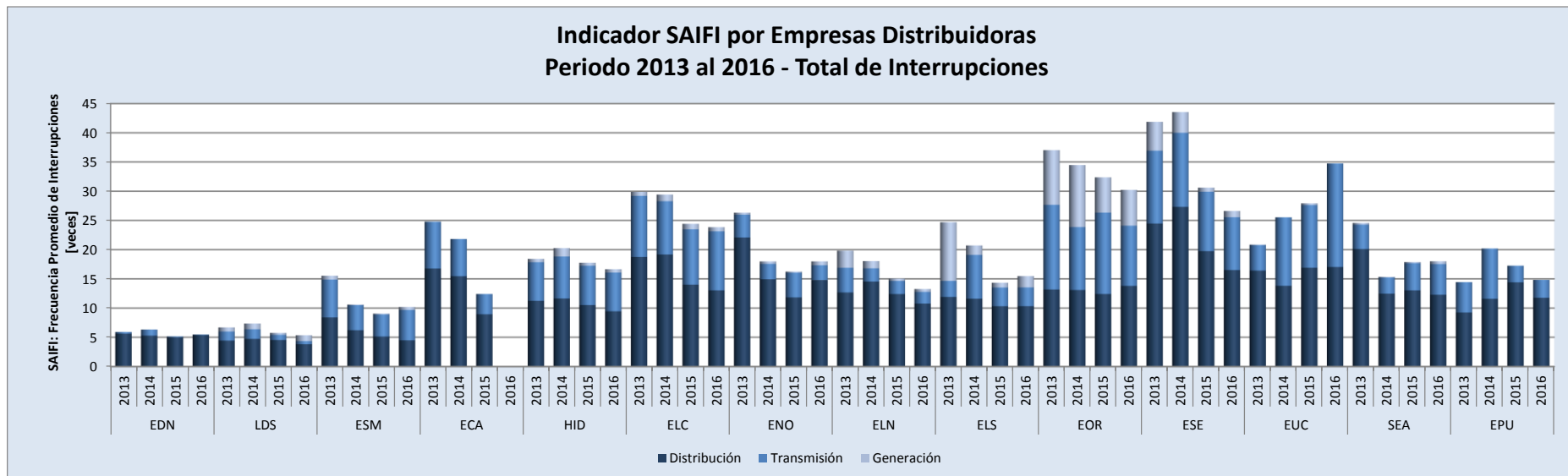
Gráfico N° 2



## 2.2. Comparación entre empresas

En el Gráfico N° 3 se muestra la evolución por empresas del indicador SAIFI total en el periodo 2013 al 2016, segmentado por actividad de generación, transmisión y distribución.

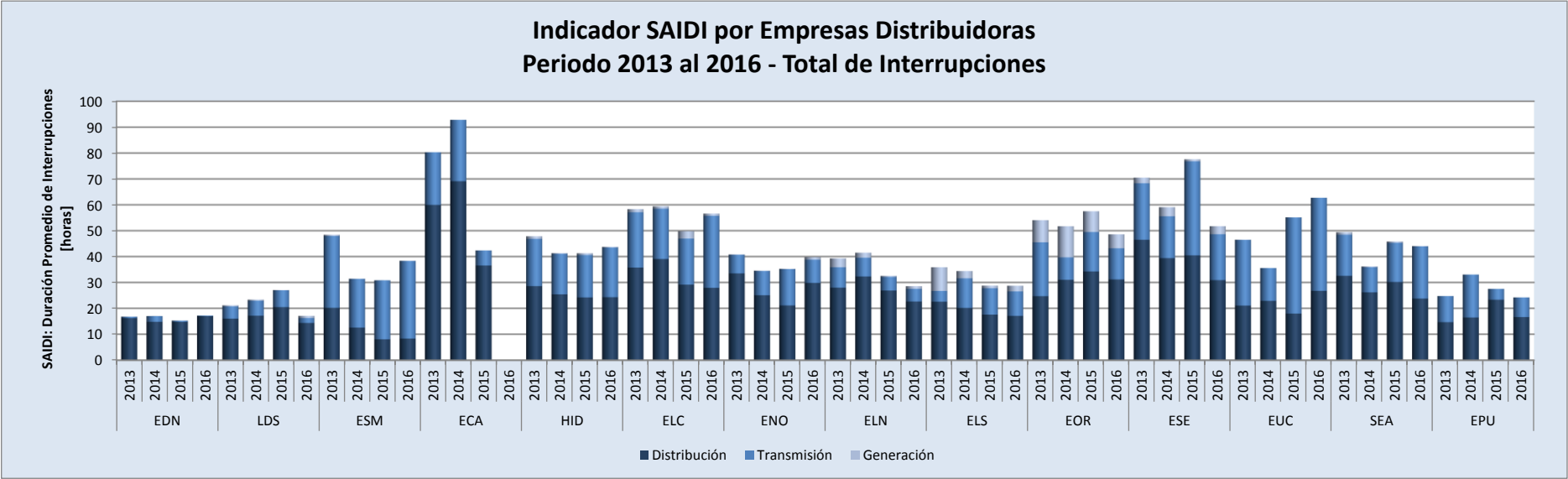
Gráfico N° 3



\*A partir del año 2016 no se considera la empresa Edecañete por ser absorbido por Luz del Sur

En el Gráfico N° 4 se muestra la evolución por empresas del indicador SAIDI total en el periodo 2013 al 2016, segmentado por actividad de generación, transmisión y distribución.

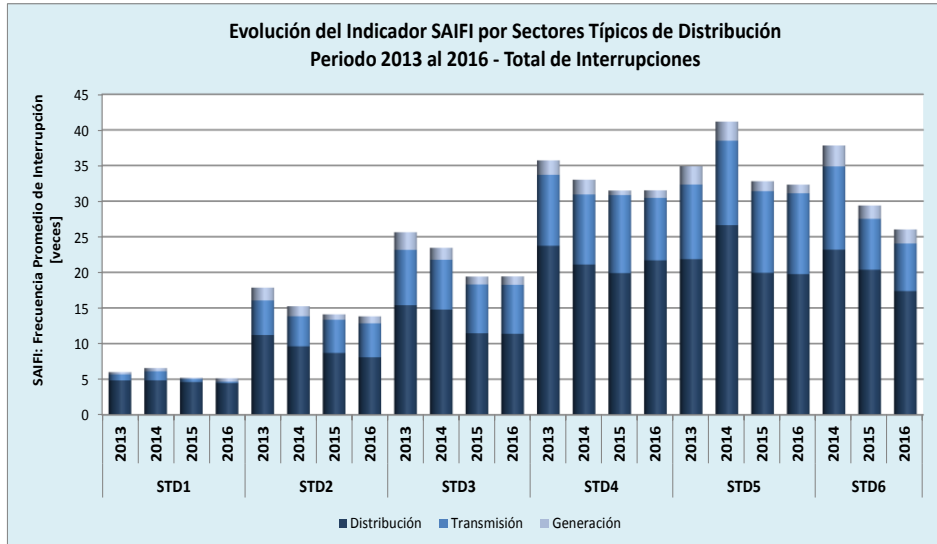
**Gráfico N° 4**



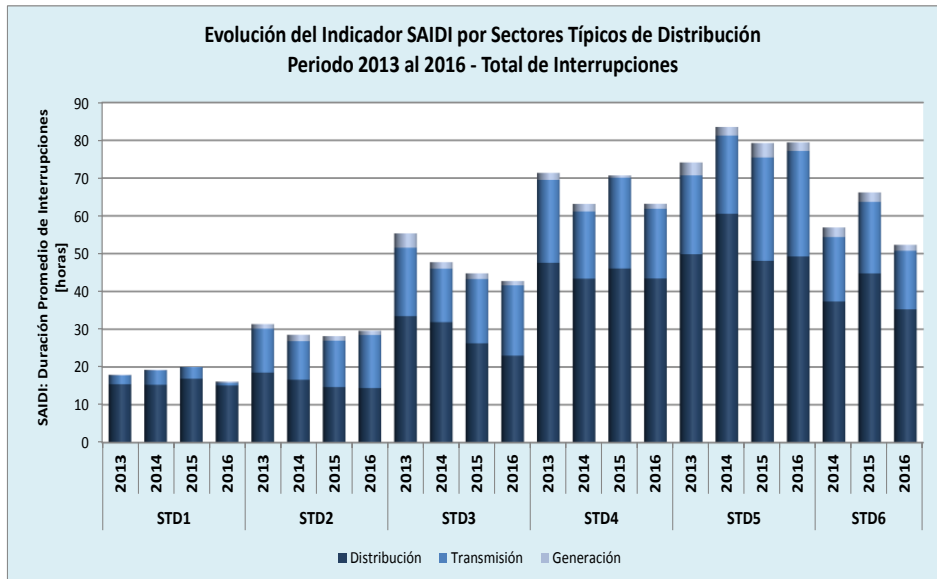
### 2.3. Evolución de indicadores por Sector Típico<sup>1</sup>

En los Gráficos N° 5 y N° 6 se muestran la evolución por sector típico de los indicadores SAIFI y SAIDI total en el periodo 2013 al 2016, segmentado por actividad de generación, transmisión y distribución.

**Gráfico N° 5**



**Gráfico N° 6**



<sup>1</sup> STD1: Zona urbana de alta densidad  
 STD2: Zona urbana de media densidad  
 STD3: Zona urbana de baja densidad  
 STD4: Zona urbano-rural  
 STD5: Zona rural de media densidad  
 STD6: Zona rural de baja densidad

## 2.4. Evolución de indicadores a nivel nacional

En los Gráficos N° 7 y N° 8 se muestran la evolución a nivel Nacional de los indicadores SAIFI y SAIDI total en el periodo 2010 al 2016, segmentado por actividad de generación, transmisión y distribución.

Gráfico N° 7

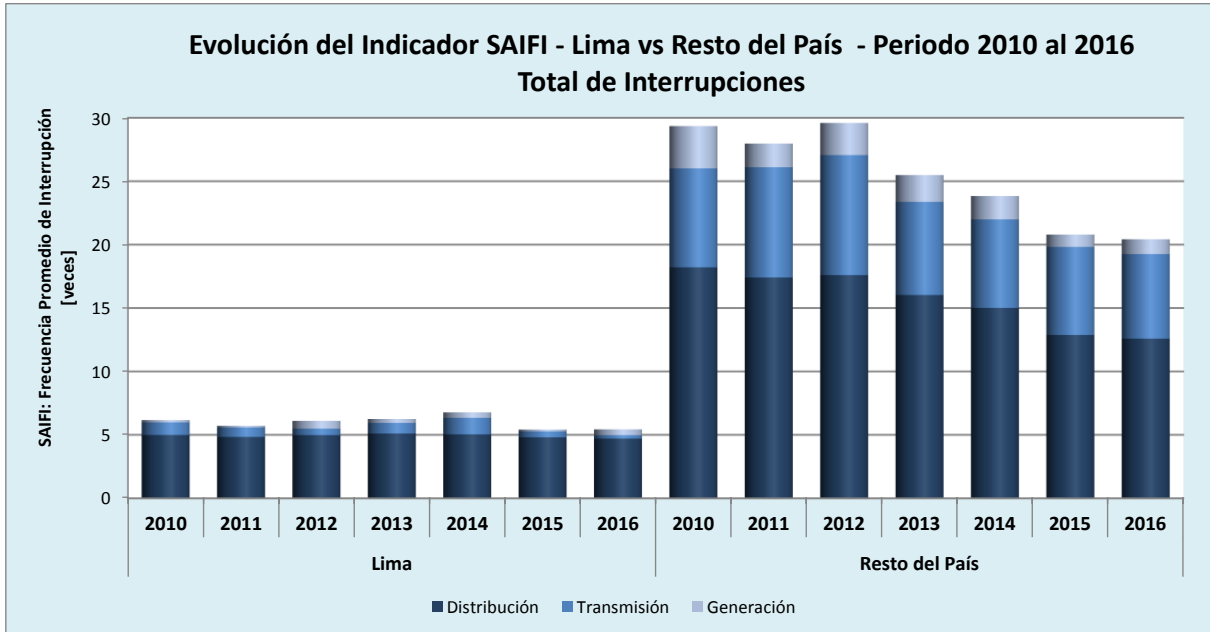
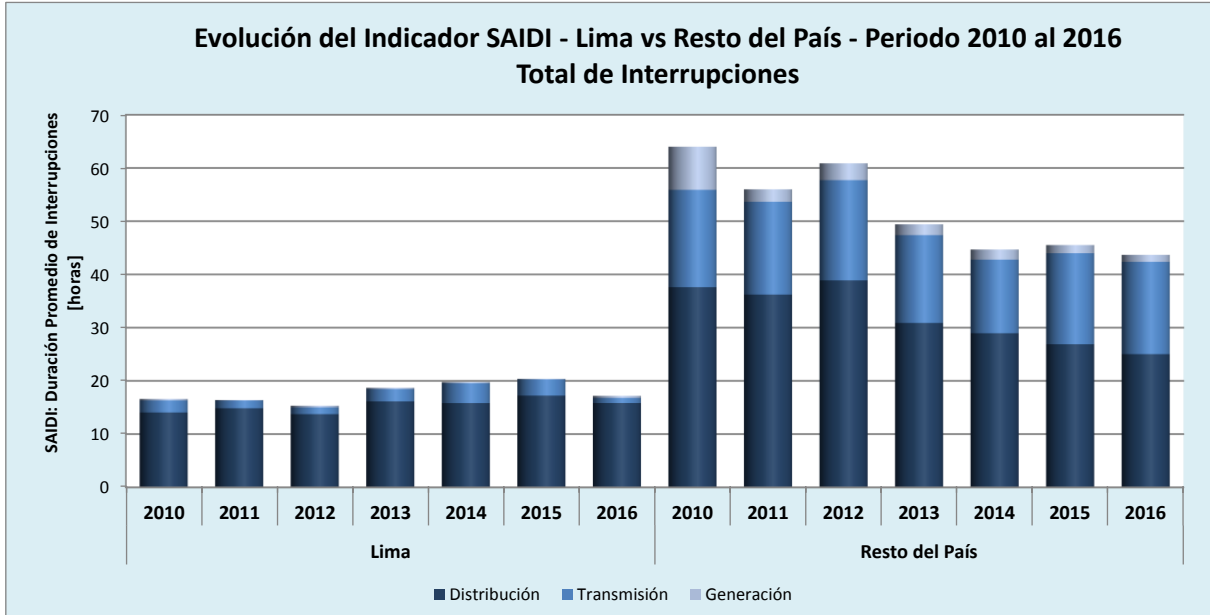


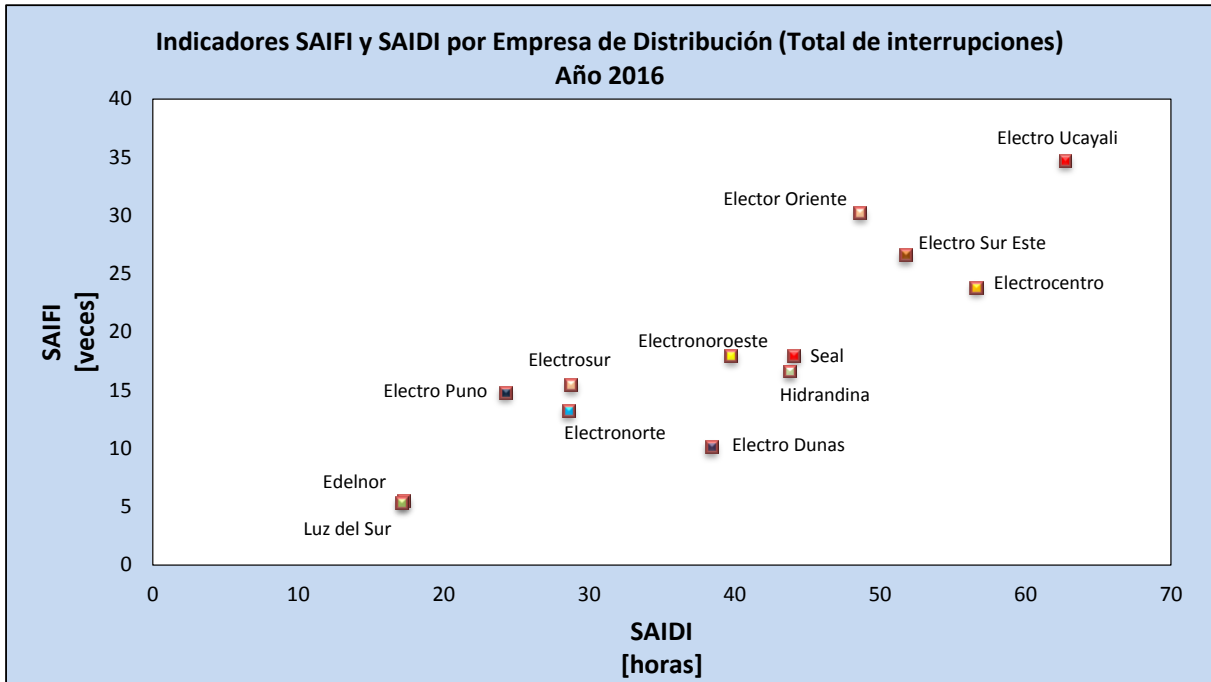
Gráfico N° 8



## 2.5. Indicadores por empresa en el año 2016

En el Gráfico N° 9 se muestran los indicadores SAIFI y SAIDI total por empresa para el año 2016.

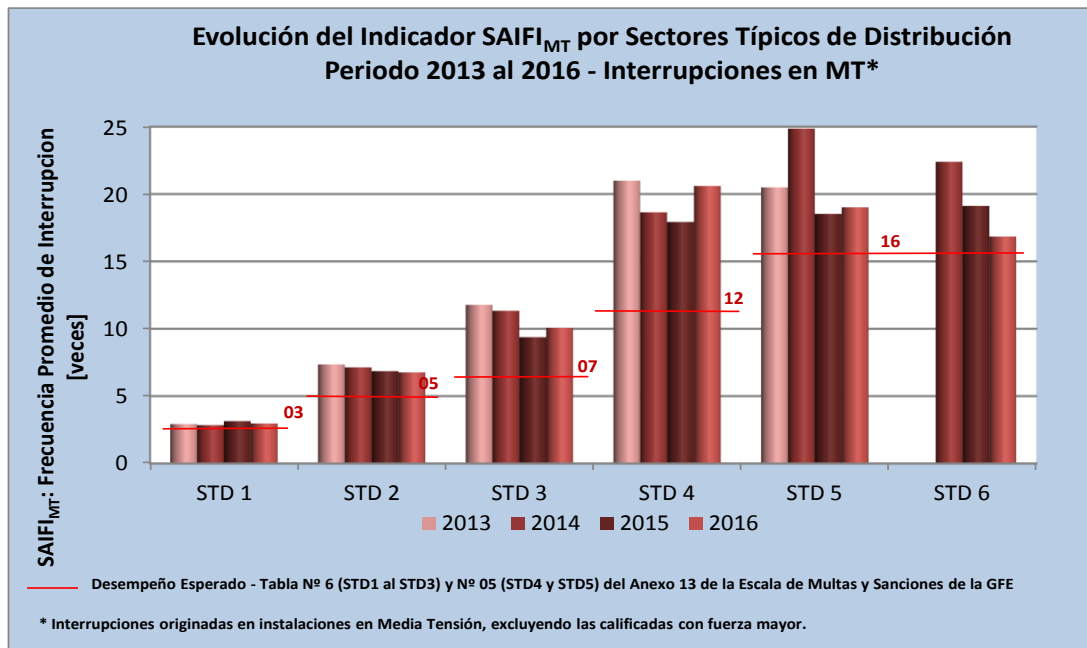
Gráfico N° 9



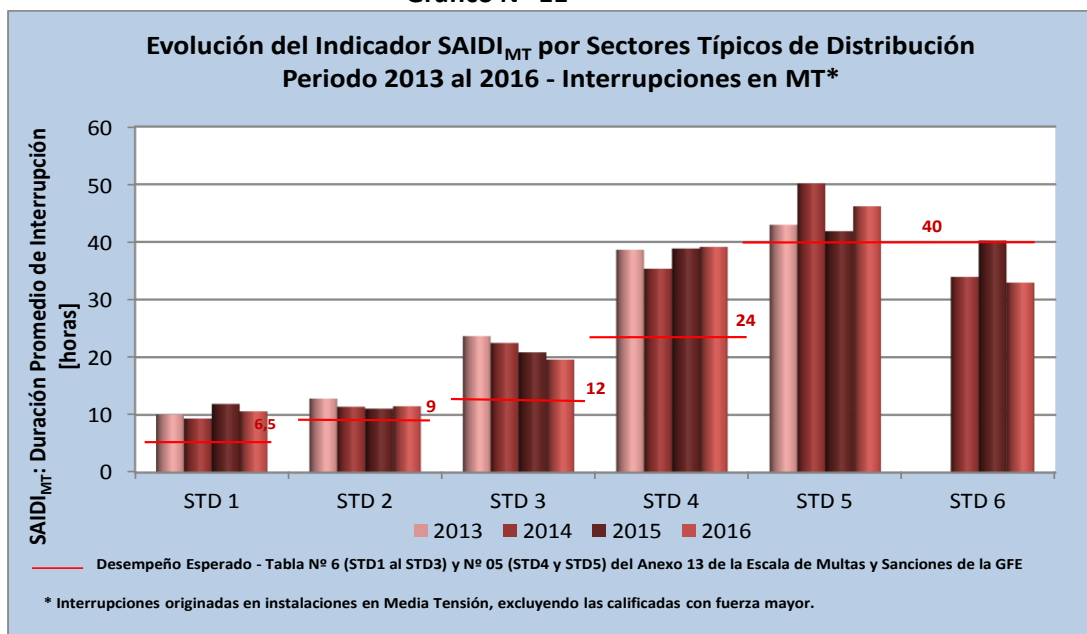
## 2.6. Evolución de los Indicadores por Sector Típico en las Instalaciones de la Distribución en Media Tensión

En los Gráficos N° 10 y N° 11 se muestran la evolución por sector típico de los indicadores SAIFI y SAIDI de media tensión en el periodo 2013 al 2016 (excluidas las interrupciones de generación, transmisión y aquellas con calificación de fuerza mayor), con respecto a las tolerancias establecidas en las Tablas N° 05 y 06 del Anexo 13 de la escala de multas y sanciones de la GFE.

**Gráfico N° 10**



**Gráfico N° 11**



Las empresas vienen adoptando acciones de mejora para mejorar la calidad de suministro a nivel de los sistemas eléctricos en cada sector típico.