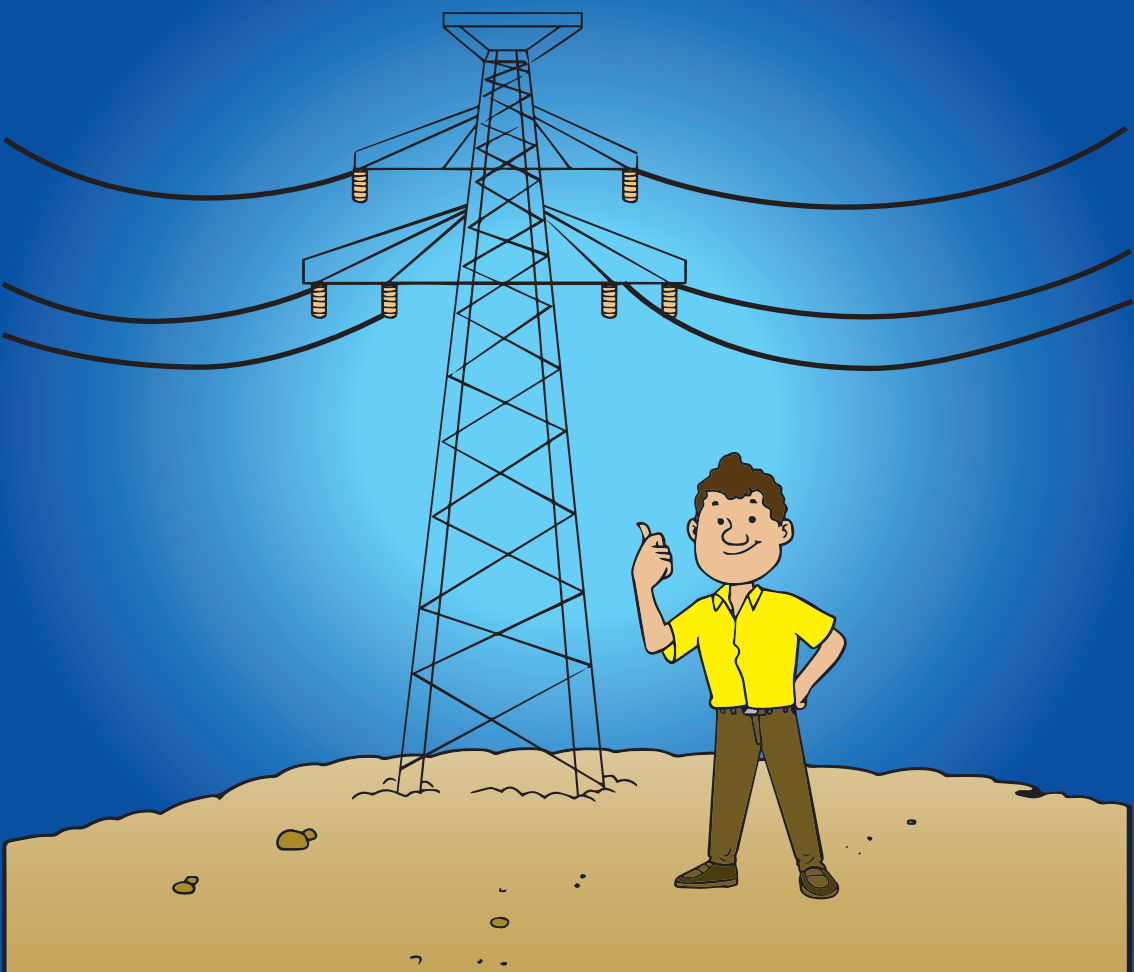


# Prevención de accidentes con cables y torres de alta tensión

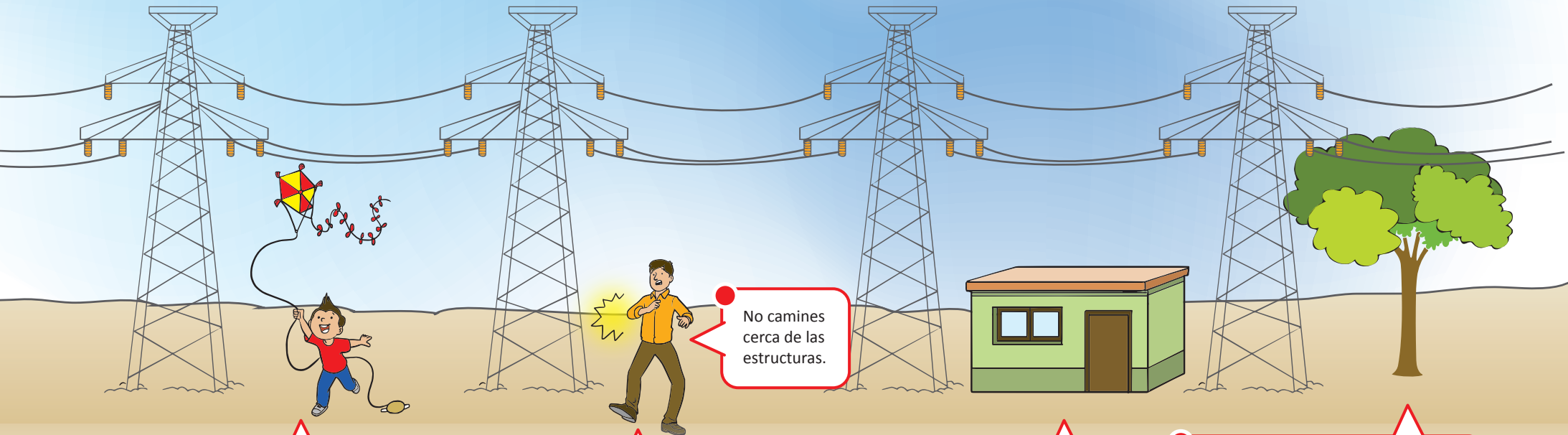


**Osinergmin**

*El Supervisor de la Energía y Minería*

# PREVENCIÓN

Las líneas de transmisión transportan la electricidad desde las centrales donde se genera hacia las ciudades y pueblos. Al transmitir una gran cantidad de energía, pueden representar un peligro si es que no se toman en cuenta estas importantes medidas de seguridad:



No vuelas cometas cerca de las líneas de transmisión. Hazlo en espacios abiertos, lejos del cableado eléctrico.

No toques las torres ni subas a ellas. Puedes sufrir una descarga eléctrica de consecuencias fatales.

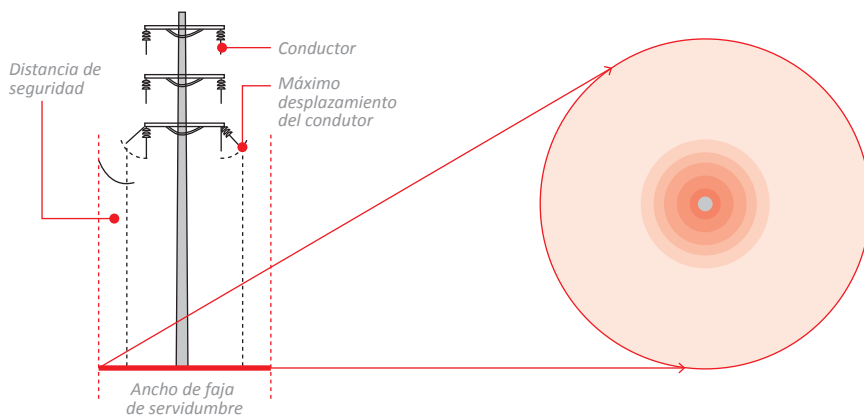
No camines cerca de las estructuras.

No construyas debajo de los cables de alta tensión. La caída de los cables puede causar accidentes fatales.

No coloques árboles de yunza (corta monte) ni fuegos artificiales debajo de los cables de alta tensión.

## FAJA DE SERVIDUMBRE

Es el espacio alrededor de una torre de alta tensión que no debe ser invadida por ningún tipo de construcción ni comercio ambulatorio.



Anchos mínimos de la faja de servidumbre o zona de influencia

De 10 a 15 kV	=	6 m
De 20 a 36 kV	=	11 m
De 60 a 70 kV	=	16 m
De 115 a 145 kV	=	20 m
Hasta 220 kV	=	25 m
500 kV	=	64 m

**¡IMPORTANTE!**  
Está prohibido construir dentro de la faja de servidumbre o zona de influencia de las líneas de transmisión.

[www.osinergmin.gob.pe](http://www.osinergmin.gob.pe)

atencionalcliente@osinergmin.gob.pe

Lima 219-3410

Provincias - línea gratuita 0800-41800

Elaborado por la Oficina de Comunicaciones de Osinergmin / Revisión 7 - Fecha de aprobación 05/12/14