

RESULTADOS DEL CONTROL DE AZUFRE Y PLOMO EN PLANTAS Y REFINERIAS - PERIODO 2009-II

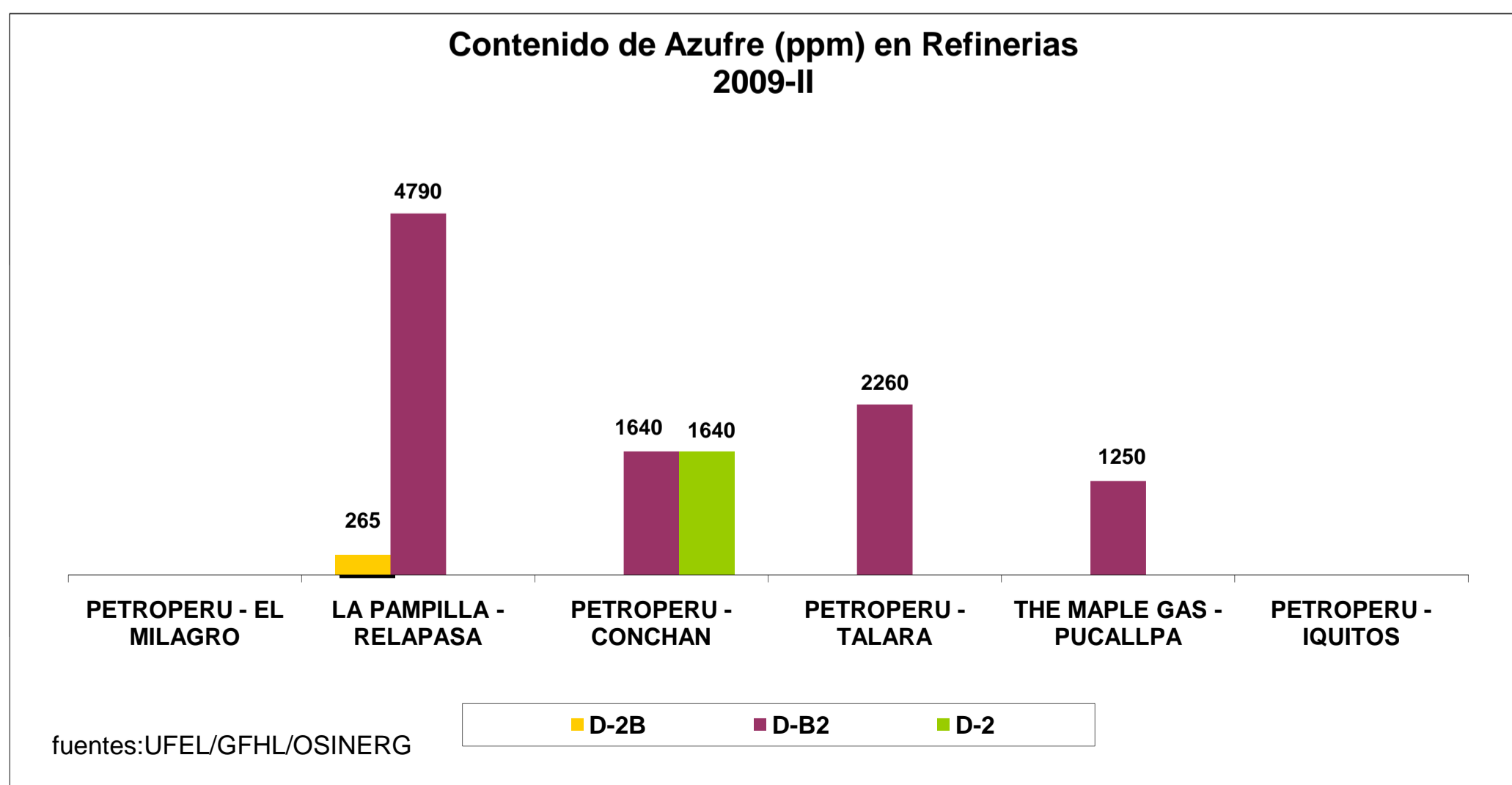
SUPERVISIÓN			PLOMO (gr/l)				AZUFRE (ppm)					
ITEM	PLANTAS	FECHA DE VISITA	G-84	G-90	G-95	G-97	D-B2 (BA)	D-B2	D-2	G-90	G-95	G-97
	VOPAK - TERMINAL CALLAO	22/04/2009	0.000	0.000	0.000	0.000		1710	824	275	379	376
	VOPAK - TERMINAL PASCO	04/06/2009	0.000	0.000						334		
	PLANTA EMCOPE SAC	23/04/2009						4510				
	PLANTA HERCO	20/04/2009	0.000	0.000				1660		242		
	TERMINAL ILO	14/05/2009			0.000			3200			535	
	TERMINAL MOLLENDO	13/05/2009	0.000	0.000				3610		675		
	PLANTA JULIACA	12/05/2009	0.000					2480				
	PLANTA CUSCO	11/05/2009	0.000					2270				
	TERMINAL SALA VERRY	22/05/2009	0.000	0.000	0.000			2580		612	519	
	TERMINAL ETEN	21/05/2009	0.000	0.000						701		
*	PETROPERU - PLANTA YURIMAGUAS											
*	PETROPERU - PLANTA TARAPOTO											
	PETROPERU - PLANTA PIURA	19/05/2009	0.000	0.000				2360		561		
	TERMINAL CHIMBOTE	28/04/2009	0.000					2000				
	TERMINAL SUPE	29/04/2009	0.000	0.000				2160		508		
	TERMINAL PISCO	27/04/2009	0.000	0.000	0.000			2690		788	553	
	PETROPERU - PLANTAS IQUITOS	26/05/2009	0.000	0.000				1470		753		
	PETROPERU - PLANTA PUCALLPA	24/03/2009						1380		309		

SUPERVISIÓN			PLOMO (gr/l)				AZUFRE (ppm)					
ITEM	REFINERIAS	FECHA DE VISITA	G-84	G-90	G-95	G-97	D-B2 (BA)	D-B2	D-2	G-90	G-95	G-97
*	PETROPERU - EL MILAGRO											
	LA PAMPILLA - RELAPASA	26/06/2009	0.000	0.000	0.000	0.000	265	4790		687	473	39
	PETROPERU - CONCHAN	21/04/2009	0.000	0.000	0.000	0.000		1640	1640	348	440	350
	PETROPERU - TALARA	20/05/2009	0.000	0.000	0.000			2260		735	820	
	THE MAPLE GAS - PUCALLPA	24/03/2009	0.000					1250				
**	PETROPERU - IQUITOS											

FUENTE: UFEL/GFHL/OSINERGMIN

* En el periodo 2009-II, no se realizó supervisión por motivo de bloqueo de carretera.

** No se retiraron las muestras de DIESEL B2 por encontrarse en preparación.



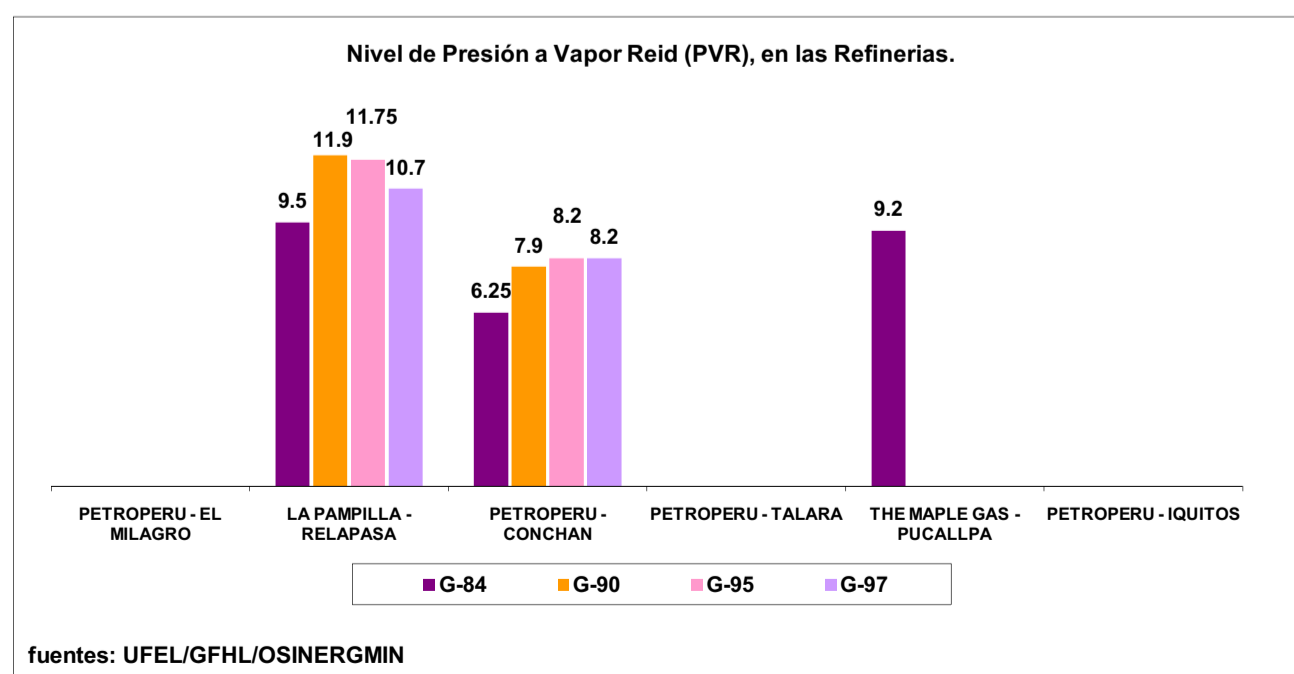
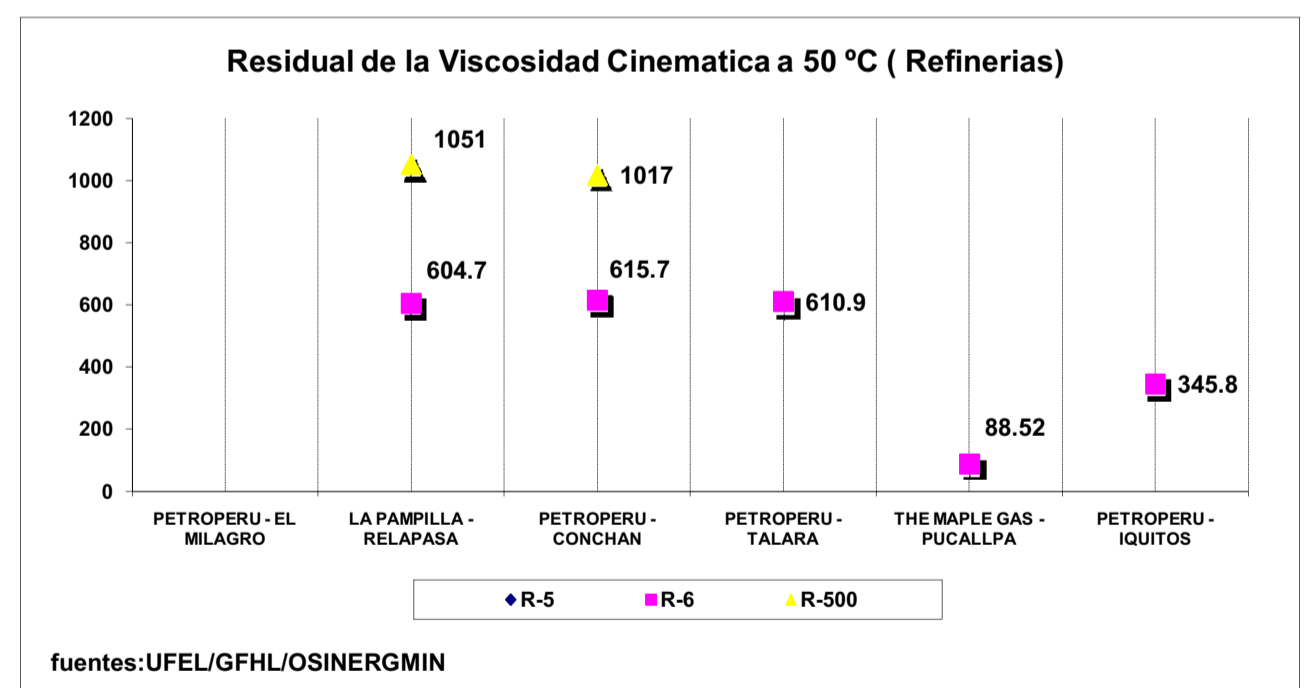
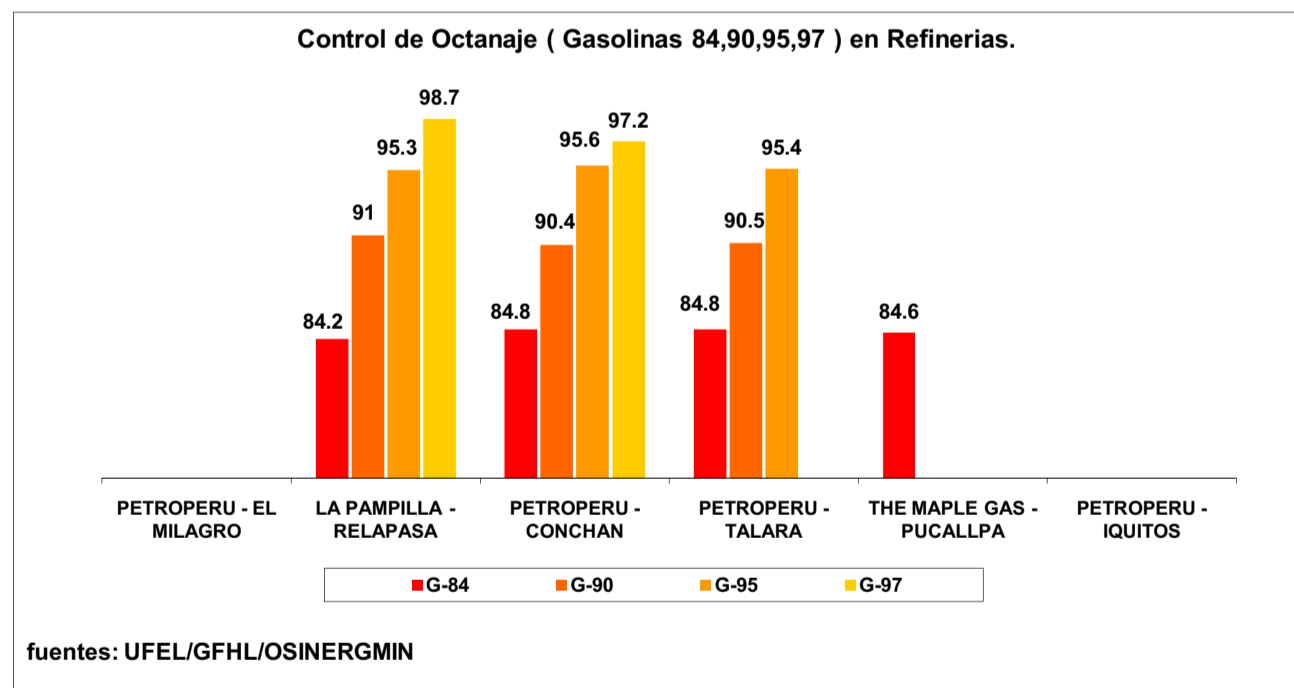
RESULTADOS DEL CONTROL EFECTUADOS EN TERMINALES Y REFINERIAS 2009-II

SUPERVISIÓN			OCTANAJES				VISCOSIDAD CINEMÁTICA 50 °C			KEROSENE		PRESIÓN A VAPOR REID				DESTILACIÓN A PRESIÓN ATMOSFÉRICA																
ITEM	PLANTAS	FECHA DE VISITA	G-84	G-90	G-95	G-97	R-5	R-6	R-500	P I	P D	G-84	G-90	G-95	G-97	DES 10%				DES 50%				DES 90%				DES PF				
																G-84	G-90	G-95	G-97	G-84	G-90	G-95	G-97	G-84	G-90	G-95	G-97	G-84	G-90	G-95	G-97	G-84
1	VOPAK - TERMINAL CALLAO	05/02/2009	85.1	92.9	95.1	98.3		601.7				7.1	8.9	7.9	9.2	62.5	58.5	53.0	53.0	104.0	103.0	101.5	121.5	148.0	163.0	177.0	191.0	193.5	217.5	212.0	215.5	
2	VOPAK - TERMINAL PASCO	26/03/2009	84.0	89.8							43.0	264.0	8.5	9.8			62.5	58.0			106.5	105.0			167.5	173.0			209.0	210.0		
3	PLANTA EMCOPE SAC	06/02/2009						654.5																								
4	PLANTA HERCO	03/02/2009	84.2	91.2									8.9	8.5			54.0	56.5			97.5	95.0			160.0	150.0			198.0	197.0		
5	TERMINAL ILO	09/02/2009			95.3			625.1						8.4			54.0					95.5			160.0						196.0	
6	TERMINAL MOLLENDINO	10/02/2009	85.1	90.4				869.2					9.2	10.5			54.0	48.0			93.5	87.5			139.0	150.0			173.0	190.0		
7	PLANTA JULIACA	11/02/2009	85.0										7.4				60.5				101.0				149.0				184.5			
8	PLANTA CUSCO	13/02/2009	85.2										7.3				58.5				99.0				143.5				185.5			
9	TERMINAL SALAVERRY	29/01/2009	84.9	90.9	95.4			551.9					7.8	11.3	9.1		55.0	49.0	50.0		99.0	92.0	96.5		140.5	145.5	157.0		189.0	185.5	198.5	
10	TERMINAL ETEN	20/01/2009	84.8	90.3				642.7	953.1				7.4	9.8			62.5	55.0			104.0	102.0			148.5	166.0			200.5	201.0		
11	PETROPERU - PLANTA YURIMAGUAS	26/01/2009																														
12	PETROPERU - PLANTA TARAPOTO	27/01/2009																														
13	PETROPERU - PLANTA PIURA	21/01/2009	84.8	90.1									6.6	7.7			65.0	58.0			105.0	105.0			151.0	161.5			203.5	208.0		
14	TERMINAL CHIMBOTE	18/02/2009	85.1					900.5					8.5				58.5				97.5				138.0				180.5			
15	TERMINAL SUPE	19/02/2009	85.5	91.0				891.0					9.2	9.7			58.0	54.0			97.0	94.5			139.0	151.5			182.5	194.5		
16	TERMINAL PISCO	21/02/2009	85.3	90.8	95.5			1031.0					9.0	10.9	10.4		58.0	52.5	53.5		99.5	94.0	99.0		143.0	152.0	154.5		185.0	182.0	197.0	
17	PETROPERU - PLANTAS IQUITOS	10/03/2009	84.2	91.1				328.2			58.0	300.0	9.0	9.6			56.0	58.0			92.0	101.0			159.0	174.0			198.5	206.5		
18	PETROPERU - PLANTA PUCALLPA	07/01/2009		90.6									9.0	9.4			59.0	58.5			97.5	100.5			160.0	168.5			196.5	200.5		

SUPERVISIÓN			OCTANAJES				VISCOSIDAD CINEMÁTICA A 50 °C			KEROSENE		PRESIÓN A VAPOR REID				DESTILACIÓN A PRESIÓN ATMOSFÉRICA																	
ITEM	REFINERIAS	FECHA DE VISITA	G-84	G-90	G-95	G-97	R-5	R-6	R-500	P I	P D	G-84	G-90	G-95	G-97	DES 10%				DES 50%				DES 90%				DES PF					
																G-84	G-90	G-95	G-97	G-84	G-90	G-95	G-97	G-84	G-90	G-95	G-97	G-84	G-90	G-95	G-97	G-84	G-90
1	PETROPERU - EL MILAGRO	28/01/2009															59.0	58.5			97.5	100.5			160.0	168.5			196.5	200.5			
2	LA PAMPILLA - RELAPASA	04/02/2009	84.2	91.0	95.3	98.7		604.7	1051.0				9.5	11.9	11.8	10.7	52.5	46.0	49.5	60.0	100.5	95.5	102.0	112.5	153.5	157.5	153.0	150.0	198.5	182.0	183.5	185.5	
3	PETROPERU - CONCHAN	02/02/2009	84.8	90.4	95.6	97.2		615.7	1017.0				6.3	7.9	8.2	8.2	65.0	56.0	98.0	53.0	105.0	110.5	140.5	107.0	157.5	154.5	183.0	183.0	195.5	201.5	183.0	210.5	
4	PETROPERU - TALARA	22/01/2009	84.8	90.5	95.4			610.9									43.5	43.5	43.5		99.5	102.0	104.5		151.0	166.5	179.0		197.5	198.5	206.0		
5	THE MAPLE GAS - PUCALLPA	07/01/2009	84.6					88.5					9.2				63.0				104.0				169.0				208.0				
6	PETROPERU - IQUITOS	11/03/2009						345.8																									

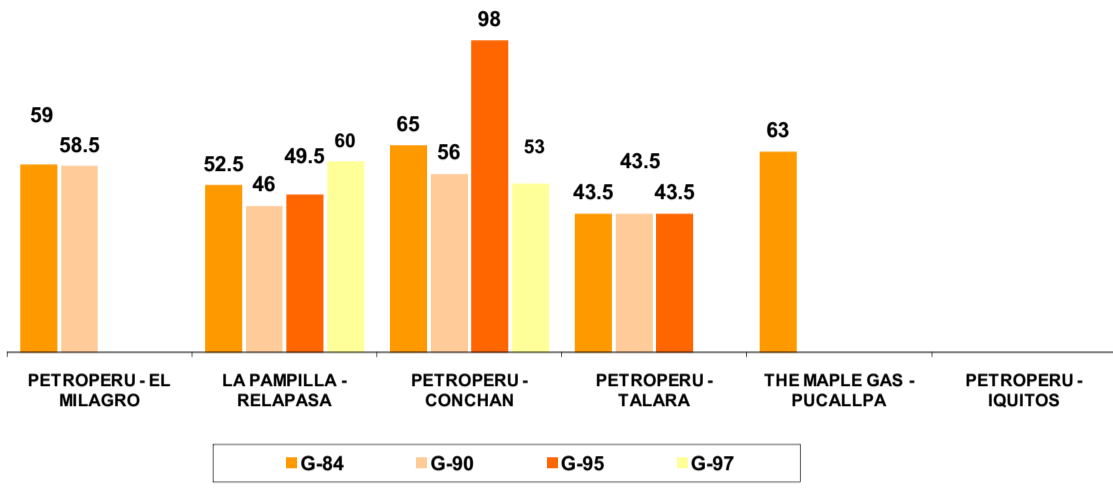
fuentes: UFEL/GFHL/OSINERGMIN

(*) No se retiraron muestras de KEROSENE y DIESEL, por encontrarse en preparación.
 (**) No se pudieron realizar suervisiones por motivos de las carreteras bloqueadas.
 (***) los datos registrados son hasta el mes de julio 2009



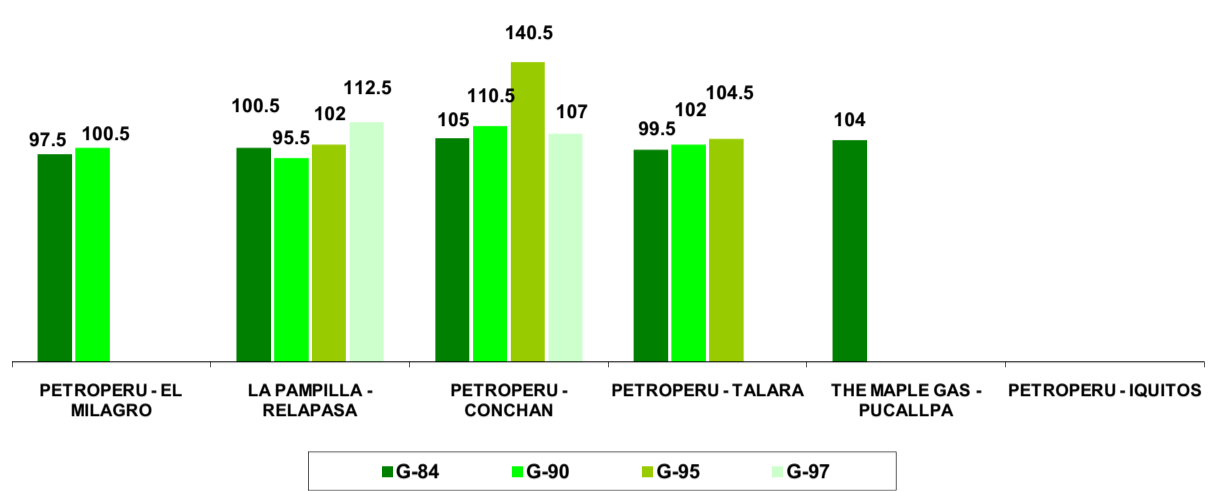
DESTILACIÓN A PRESIÓN ATMOSFÉRICA SEGÚN RESULTADOS EN REFINERIAS 2009-I

Destilación a Presión Atmosférica de 10% Recobrado, Nivel máx (70 °C)



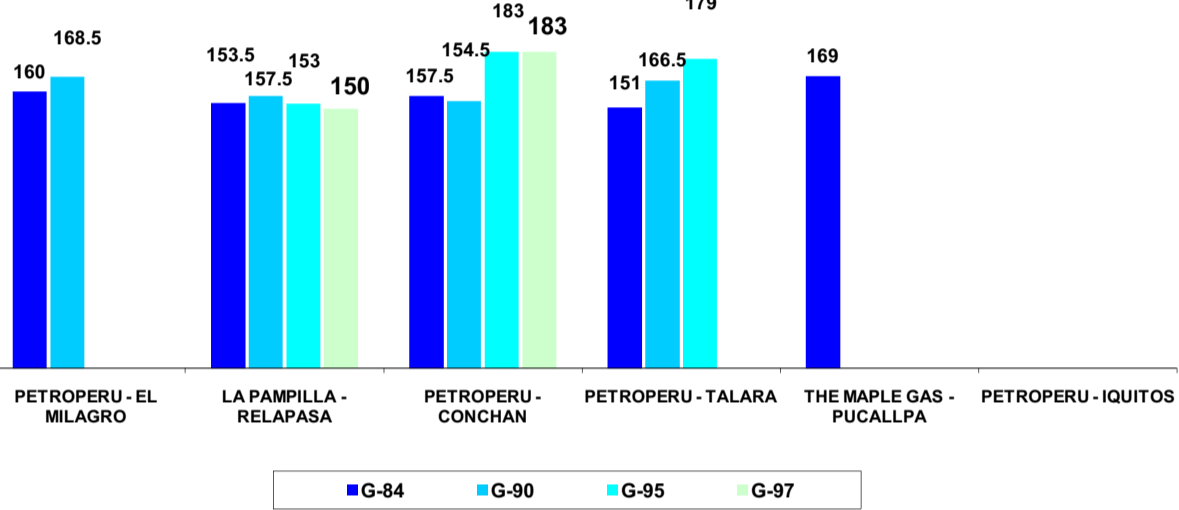
fuentes:UFEL/GFHL/OSINERGMIN

Destilación a Presión Atmosférica de 50% Recobrado, Nivel máx (140 °C)



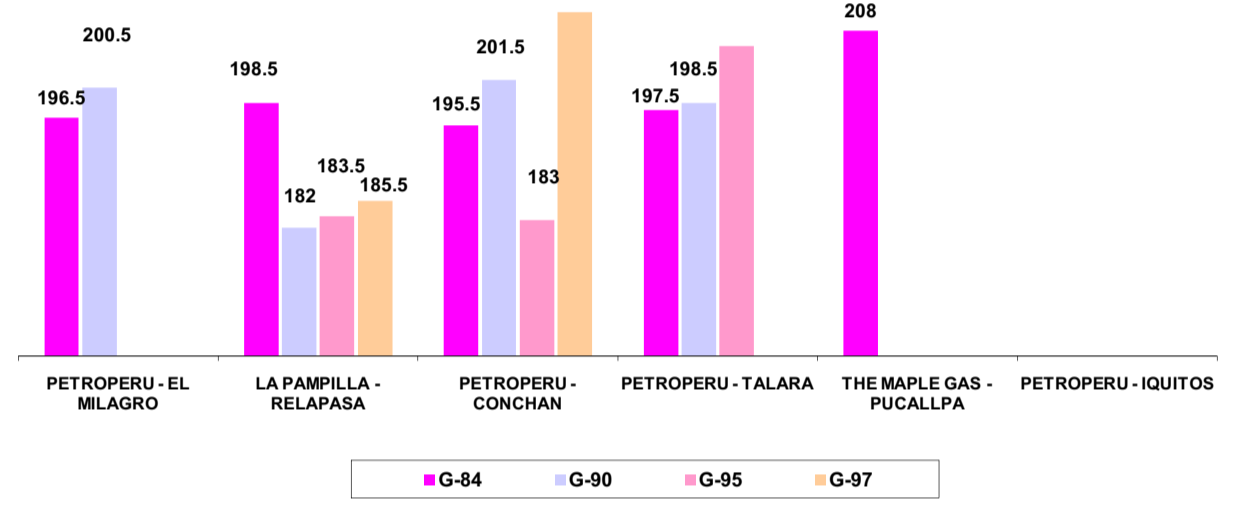
fuentes:UFEL/GFHL/OSINERGMIN

Destilación a Presión Atmosférica de 90% Recobrado, Nivel máx (200 °C)



fuentes:UFEL/GFHL/OSINERGMIN

Destilación a Presión Atmosférica de PFD, Nivel máx (221 °C)



fuentes:UFEL/GFHL/OSINERGMIN