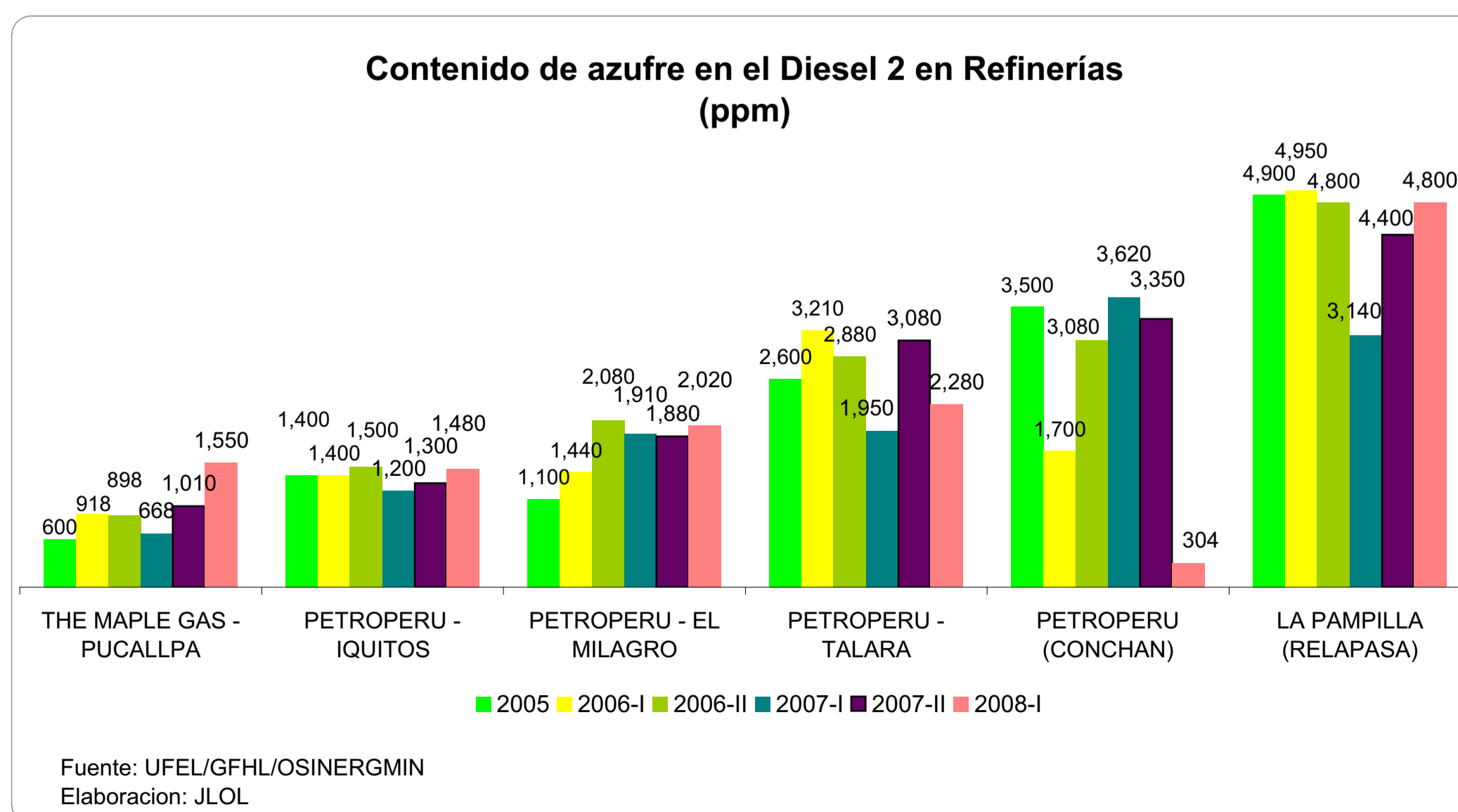


RESULTADOS DEL CONTROL DE AZUFRE Y PLOMO EN PLANTAS Y REFINERIAS - PERIODO 2008-I

SUPERVISION			PLOMO (gr/l)				AZUFRE (ppm)				
ITEM	PLANTAS	FECHA DE VISITA	G-84	G-90	G-95	G-97	D-2	G-84	G-90	G-95	G-97
	VOPAK - TERMINAL CALLAO	01/04/2008	0.000	0.000	0.000	0.000	230	168	268	510	62.5
	VOPAK - TERMINAL PASCO		NO SE REALIZO VISITA								
	PLANTA EMCOPE SAC	02/04/2008					4300				
	PLANTA HERCO	03/04/2008	0.000	0.000			304	46.5	255		
	TERMINAL ILO	07/04/2008			0.000		3270			258	
	TERMINAL MOLLENDO	07/04/2008	0.000	0.000			3050	167	348		
	PLANTA JULIACA	08/04/2008	0.000				2840	150			
	PLANTA CUSCO	09/04/2008	0.000				3170	192			
	TERMINAL SALAVERY	14/04/2008	0.000	0.000	0.000		3920	170	250	203	
	TERMINAL ETEN	14/04/2008	0.000	0.000			2740	156	317		
	PETROPERU - PLANTA YURIMAGUAS	19/05/2008	0.000				1460	386			
	PETROPERU - PLANTA TARAPOTO	20/05/2008	0.000	0.000			2130	368	487		
	PETROPERU - PLANTA PIURA	13/05/2008	0.000	0.000			2820	198	346		
	TERMINAL CHIMBOTE	26/05/2008	0.000				3770	573			
	TERMINAL SUPE	27/05/2008	0.000	0.000			3410	481	585		
	TERMINAL PISCO	28/05/2008	0.000	0.000	0.000		3000	458	664	466	
	PETROPERU - PLANTAS IQUITOS	26/06/2008	0.000	0.000			1480	412	457		
	PETROPERU - PLANTA PUCALLPA	30/06/2008		0.000			1810		624		

SUPERVISION			PLOMO (gr/l)				AZUFRE (ppm)				
ITEM	REFINERIAS	FECHA DE VISITA	G-84	G-90	G-95	G-97	D-2	G-84	G-90	G-95	G-97
	PETROPERU - EL MILAGRO	21/05/2008	0.000				2020	451			
	LA PAMPILLA - RELAPASA	29/05/2008	0.000	0.000	0.000	0.000	4800	588	856	431	19
	PETROPERU - CONCHAN	07/05/2008	0.000	0.000	0.000	0.000	304	204	286	512	352
	PETROPERU - TALARA	14/05/2008	0.000	0.000	0.000		2280	210	354	458	
	THE MAPLE GAS - PUCALLPA	30/06/2008	0.000				1550	144			
	PETROPERU - IQUITOS	26/06/2008					1480				

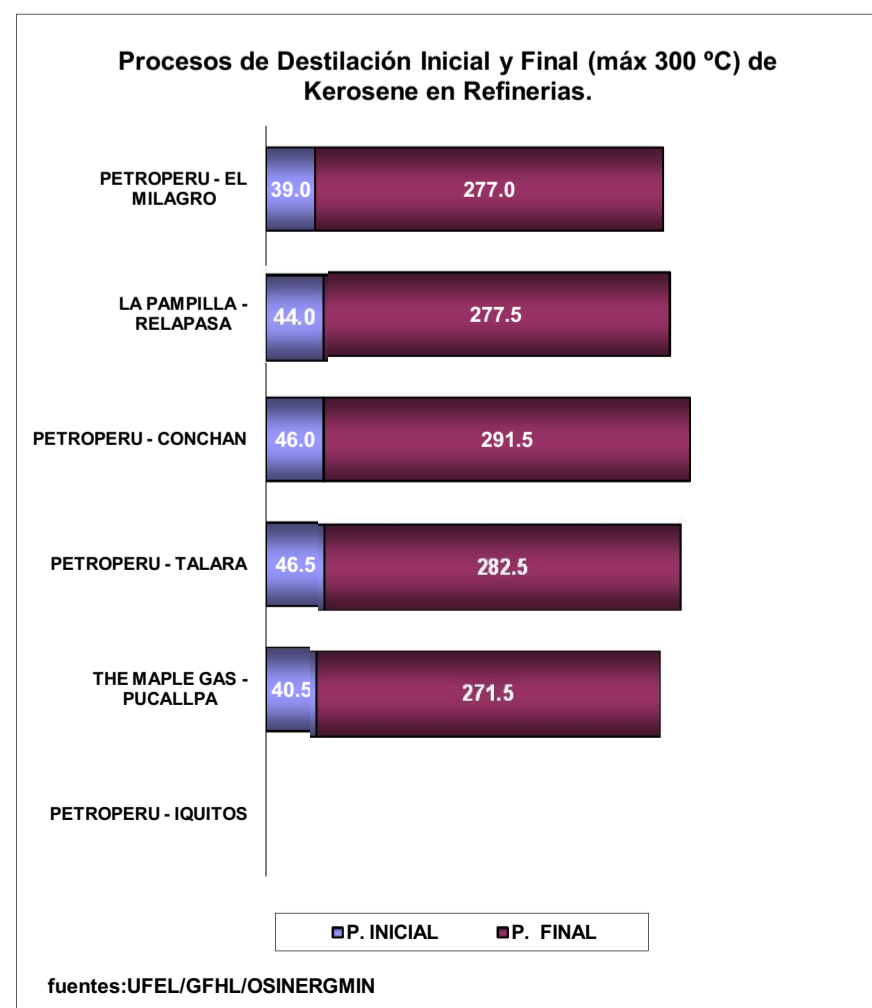
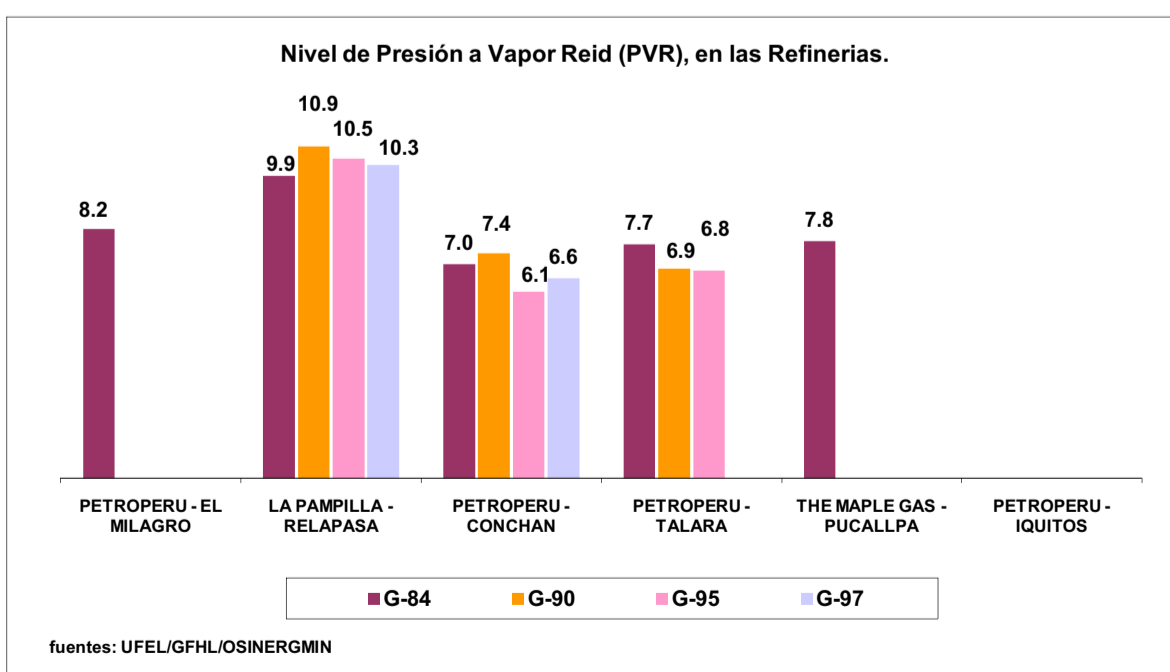
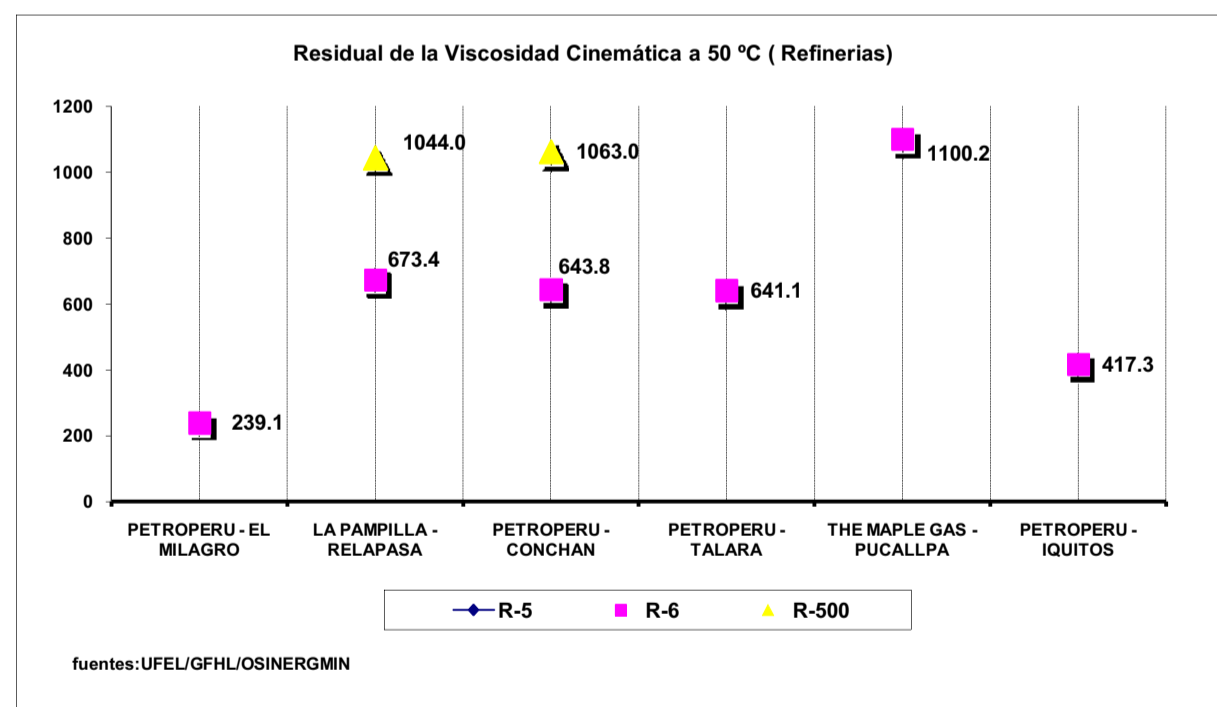
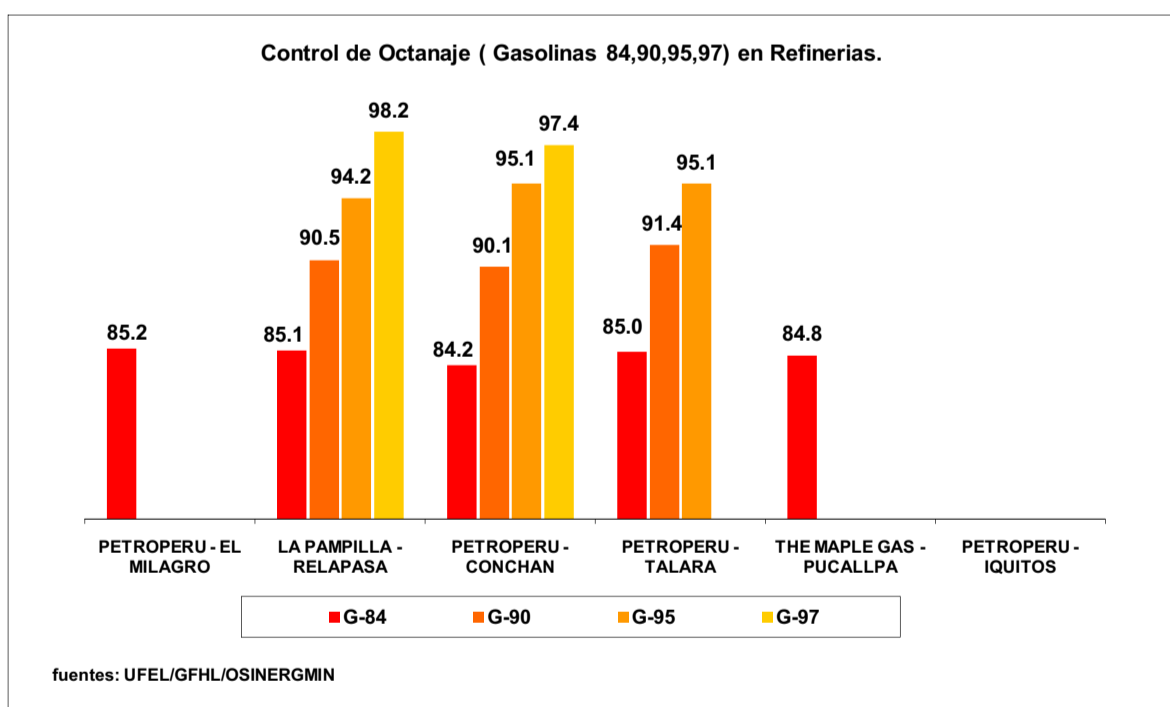
FUENTE: UFEL/GFHL/OSINERGMIN
ELABORACION: JLOL



RESULTADOS DEL CONTROL EFECTUADOS EN TERMINALES Y REFINERIAS 2008-I

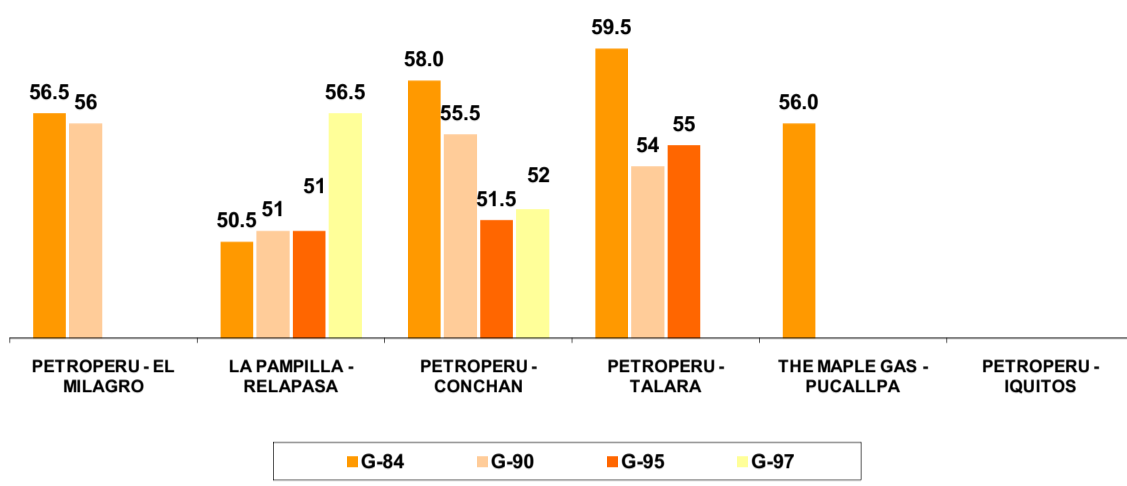
SUPERVISIÓN			OCTANAJES				VISCOSIDAD CINEMÁTICA A 50 °C			KEROSENE		PRESIÓN A VAPOR REID				DESTILACIÓN A PRESIÓN ATMOSFÉRICA															
ITEM	PLANTAS	FECHA DE VISITA	G-84	G-90	G-95	G-97	R-5	R-6	R-500	P. INICIAL	P. FINAL	G-84	G-90	G-95	G-97	DES 10%				DES 50%				DES 90%				DES PF			
																G-84	G-90	G-95	G-97	G-84	G-90	G-95	G-97	G-84	G-90	G-95	G-97	G-84	G-90	G-95	G-97
1	VOPAK - TERMINAL CALLAO	01/04/2008	84.7	90.1	95.1	97.3		374.4		41	282	8.45	8.1	5.7	6.65	64	57	50.5	49.5	98.5	100.5	101.5	79	159	162.5	179	147.5	198.5	198.5	208	211.5
2	VOPAK - TERMINAL PASCO	05/12/2008	84.2	91.0						46.5	272.5	80.2	7.65			56	55.5			100	100.5			152	163			184.5	198.5		
3	PLANTA EMCOPEPAC	18/11/2008						76	633.2	44.5	286.5																				
4	PLANTA HERCO	28/08/2008	85.3	91.2								9.45	10.1			48	50.5			78.5	79.5			145	154.5			187	195.5		
5	TERMINAL ILO	07/04/2008			95.1			622		43	280.5			6.75				50				96.5				165.5				200.5	
6	TERMINAL MOLLENDINO	07/04/2008	84.4	91.0						43	281.5	7.5	6.55			53	47.5			90.5	86.5			139	139.5			185.5	179.5		
7	PLANTA JULIACA	11/02/2009	84.5							43.5	281	9.1				54				94				143				187.5			
8	PLANTA CUSCO	09/04/2008	84.5							43	277.5	7.2				53				91.5				137				179			
9	TERMINAL SALAVERRY	14/04/2008	84.6	91.5	95.1			588.3		40	279.5	8.2	10.3	9.7		55.5	49	51.5		98.5	93.5	103		151	160.5	172		189	195.5	202	
10	TERMINAL ETEN	14/08/2008	84.6	90.5				639.5	319	44	287.5	7.65	10.8			58	19.5			102	91			163	150.5			195.5	182.5		
11	PETROPERU - PLANTA YURIMAGUAS	19/05/2008	85.3									7.7				67.5				101.5				166				199.5			
12	PETROPERU - PLANTA TARAPOTO	20/05/2008	85.2	90.6								7.45	7.37			60.5	54.5			109	103			171	172.5			200.5	205		
13	PETROPERU - PLANTA PIURA	13/08/2008	84.7	90.4						43.5	283.5	6.05	8			60	55.5			104	102.5			166	170			195.5	195.5		
14	TERMINAL CHIMBOTE	26/05/2008	84.8					956.7		44.5	285	9.1				52.5				96.5				148				185.5			
15	TERMINAL SUPE	27/05/2008	85.5	90.7				874.6		45	272.5	8.25	8.45			48.5	48.5			94.5	96.5			147	169.5			185.5	201		
16	TERMINAL PISCO	28/05/2008	84.8	90.6	95.4			995.6		42.5	285	8.9	10.4	9.4		55.5	47.5	50.5		99.5	93.5	101.5		152	146	168.5		177.5	188.5	198.5	
17	PETROPERU - PLANTAS IQUITOS	26/06/2008						279.7		52	304.5	7.35	8.3			57	52.5			102.5	96.5			162	167			202	203.5		
18	PETROPERU - PLANTA PUCALLPA	30/06/2008		89.7									7.75			52				97				168.5				202.5			

SUPERVISIÓN			OCTANAJES				VISCOSIDAD CINEMÁTICA A 50 °C			KEROSENE		PRESIÓN A VAPOR REID				DESTILACIÓN A PRESIÓN ATMOSFÉRICA															
ITEM	REFINERIAS	FECHA DE VISITA	G-84	G-90	G-95	G-97	R-5	R-6	R-500	P. INICIAL	P. FINAL	G-84	G-90	G-95	G-97	G-84	G-90	G-95	G-97	G-84	G-90	G-95	G-97	G-84	G-90	G-95	G-97	G-84	G-90	G-95	G-97
1	PETROPERU - EL MILAGRO	21/05/2008	85.2					239.1		39.0	277.0	8.2				56.5				100.5				165.5				189.5			
2	LA PAMPILLA - RELAPASA	29/05/2008	85.1	90.5	94.2	98.2	673.4	1044.0		44.0	277.5	9.9	10.9	10.5	10.3	50.5	43.0	45.5	54.0	90.0	80.5	90.0	108.5	137.0	139.0	140.0	148.5	168.5	162.0	168.0	184.0
3	PETROPERU - CONCHAN	07/05/2008	84.2	90.1	95.1	97.4	643.8	1063.0		46.0	291.5	7.0	7.4	6.1	6.6	58.0	52.0	54.0	49.0	118.5	99.0	100.0	96.0	163.5	165.5	177.5	183.0	198.0	200.5	209.5	214.5
4	PETROPERU - TALARA	14/05/2008	85.0	91.4	95.1		641.1			46.5	282.5	7.7	6.9	6.8		59.5	55.5	58.5		104.5	101.5	102.5		156.5	169.0	172.5		203.5	204.0	202.0	
5	THE MAPLE GAS - PUCALLPA	30/06/2008	84.8				1100.2			40.5	271.5	7.8				56.0				99.0				161.0				199.5			
6	PETROPERU - IQUITOS	26/06/2008					417.3																								



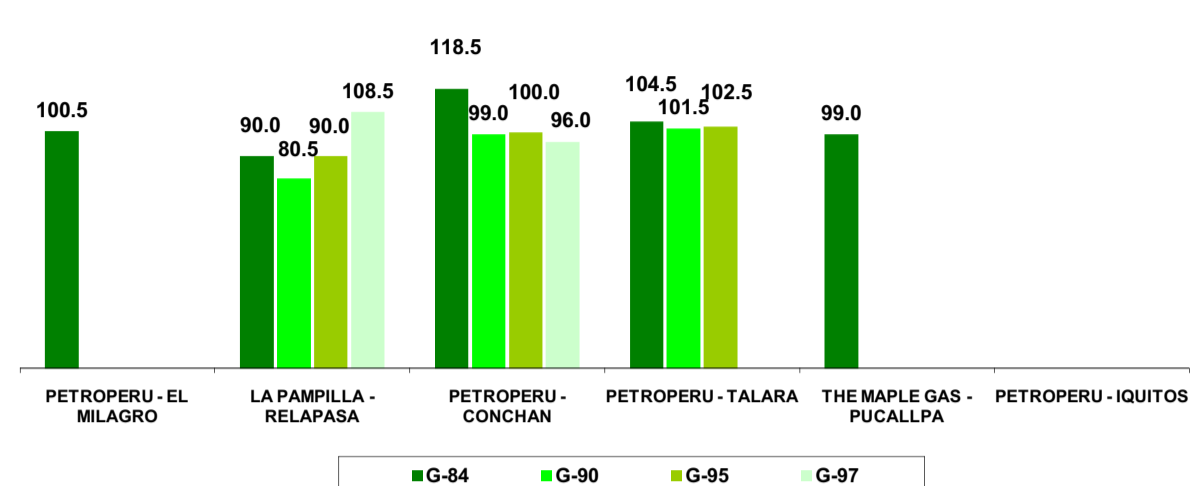
DESTILACIÓN A PRESIÓN ATMOSFÉRICA SEGÚN RESULTADOS EN REFINERIAS 2008-I

Destilación a Presión Atmosférica de 10% Recobrado, Nivel máx (70 °C)



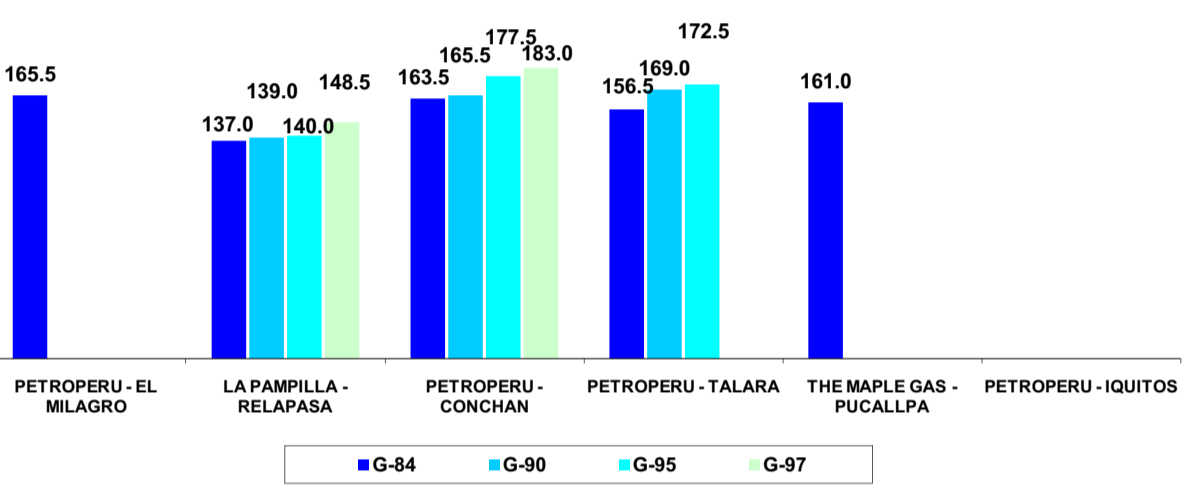
fuentes:UFEL/GFHL/OSINERGMIN

Destilación a Presión Atmosférica de 50% Recobrado, Nivel máx (140 °C)



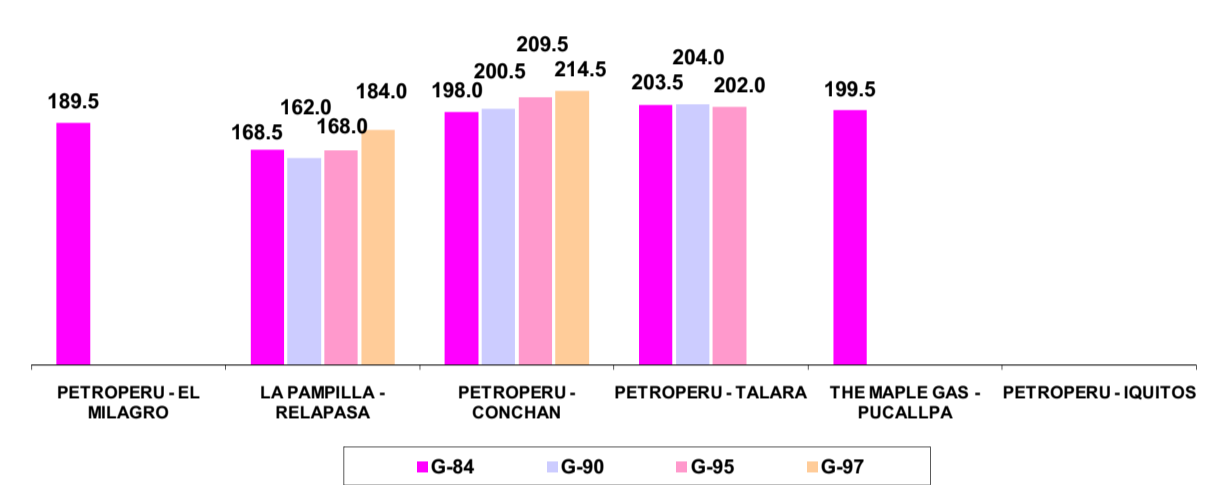
fuentes:UFEL/GFHL/OSINERGMIN

Destilación a Presión Atmosférica de 90% Recobrado, Nivel máx (200 °C)



fuentes:UFEL/GFHL/OSINERGMIN

Destilación a Presión Atmosférica de PFD, Nivel máx (221 °C)



fuentes:UFEL/GFHL/OSINERGMIN