

RESULTADOS DEL CONTROL DE CALIDAD EN PLANTAS, TERMINALES Y REFINERIAS - 2006

ITEM	ESTABLECIMIENTO	D-2 AZUFRE (mg/kg)	GAS 84 PLOMO GR/LT	GAS 90 PLOMO GR/LT	GAS 95 PLOMO GR/LT	GAS 97 PLOMO GR/LT
1	CONSORCIO TERMINALES - CHIMBOTE	2950	0.000			
2	PETROLEOS DEL PERU - PETROPERU S. A. - PIURA	3130	0.000	0.000		
3	HERCO COMBUSTIBLES S. A.	3000	0.000	0.001		
4	CONSORCIO TERMINALES - GMT - SALAVERRY	4000	0.000	0.002	0.002	
5	CONSORCIO TERMINALES - GMT - ETEN	3600	0.002	0.007		
6	PETROLEOS DEL PERU - PETROPERU S.A. - PLANTA IQUITOS	1300	0.000	0.000		
7	VOPAK SERLIPSA S.A. - CALLAO	1600	0.000	0.001	0.000	0.000
8	VOPAK SERLIPSA S.A. - PASCO	3000	0.000	0.002		
9	PETROLEOS DEL PERU - PETROPERU S. A. - YURIMAGUAS	1360	0.000			
10	PETROLEOS DEL PERU - PETROPERU S. A. - TARAPOTO	1270	0.000	0.002		
11	G.N. TRADING CORPORATION S.A.C. - PUNO	3980	0.000			
12	CONSORCIO TERMINALES - GMT - JULIACA	2840	0.000			
13	CONSORCIO TERMINALES - GMT - CUSCO	2890	0.000			
14	CONSORCIO TERMINALES - GMT - PISCO	3900	0.000	0.000	0.000	
15	EMPRESA COMERCIALIZADORA DE PETROLEO S.A.C - EMCOPESA - CALLAO	3210				
16	CONSORCIO TERMINALES - GMT - SUPE		0.000	0.000		
17	PETROLEOS DEL PERU - PETROPERU PUCALLPA	1340		0.000		
18	CONSORCIO TERMILALES - GMT - MOLLENDO	1500	0.000	0.000		
19	CONSORCIO TERMILALES - GMT - ILO	3390	0.000		0.000	
1	THE MAPLE GAS CORPORATION DEL PERU SUCURSAL PERUANA - PUCALLPA	918	0.000			
2	PETROLEOS DEL PERU - PETROPERU S.A. - REFINERÍA IQUITOS	1400	0.000			
3	PETROLEOS DEL PERU - PETROPERU - EL MILAGRO	1440	0.000			
4	PETROLEOS DEL PERÚ - PETROPERU S.A.- CONCHAN	1700	0.000	0.001	0.000	0.004
5	PETROLEOS DEL PERU - PETROPERU S. A. - TALARA	3210	0.000	0.000	0.000	
6	REFINERIA LA PAMPILLA S.A. - RELAPASA	4950	0.000	0.000	0.000	0.004

Fuente: UFE/GFHL/OSINERG (marzo a junio del 2006)

Elaboración: JLO

Nota:

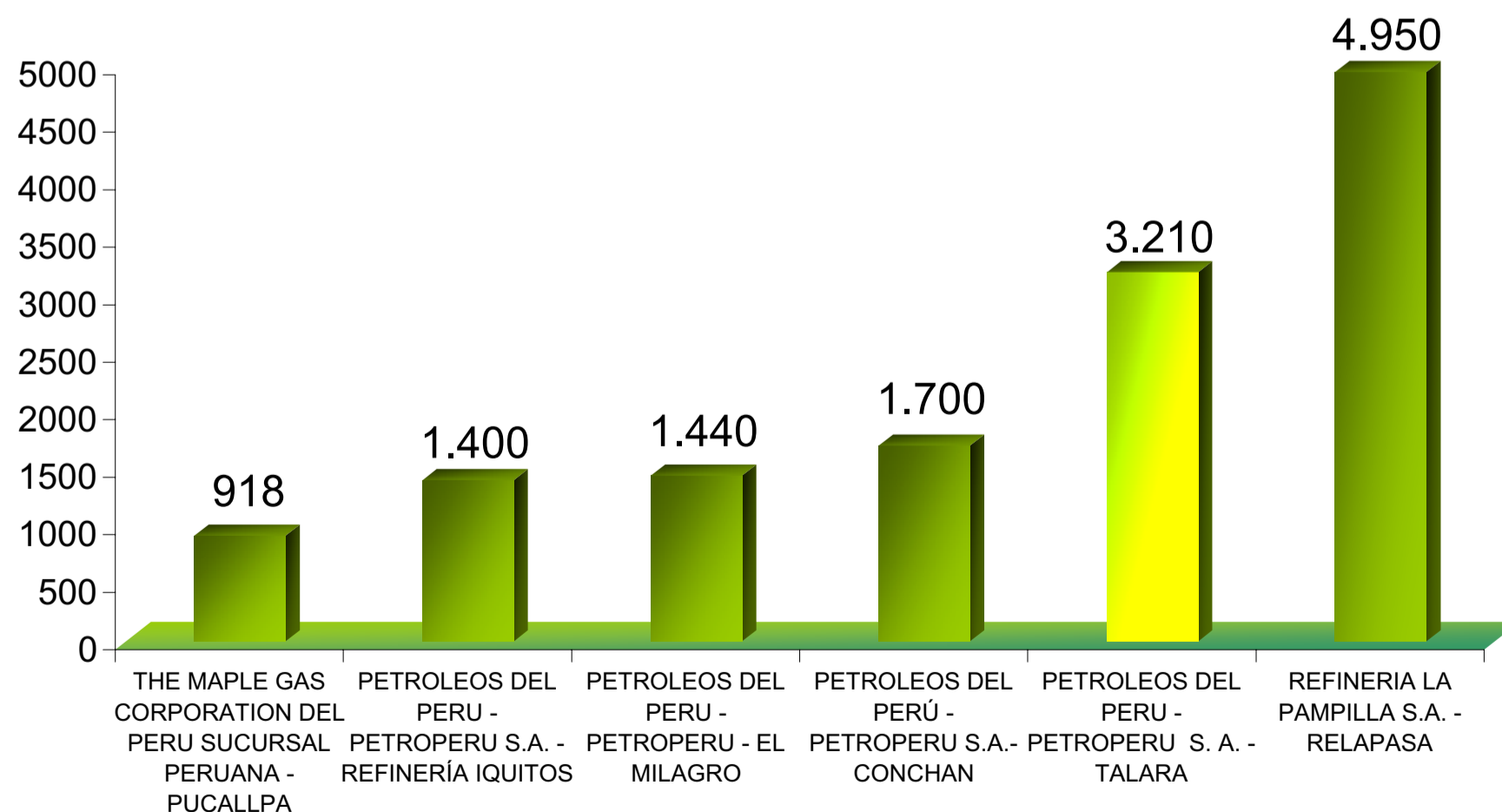
Por DS 025-2005-EM, a partir del 05 de Setiembre del 2005 el combustible Diesel 2 deberá tener como máximo 0,5% en masa de azufre ó 5,000 ppm.

Según DS 034-2003-MTC a partir del 01 de Enero del 2005 la gasolina de 84 octanos no deberá contener plomo.

Según NTP 321.102 , las gasolinas de 90, 95 y 97 octanos deberán contener como máximo 0.013 gr/L.

OSINERG realiza los controles de forma permanente.

Contenido de Azufre en el Diesel 2 en Refinerías Supervisadas por Osinerg
(partes por millón)

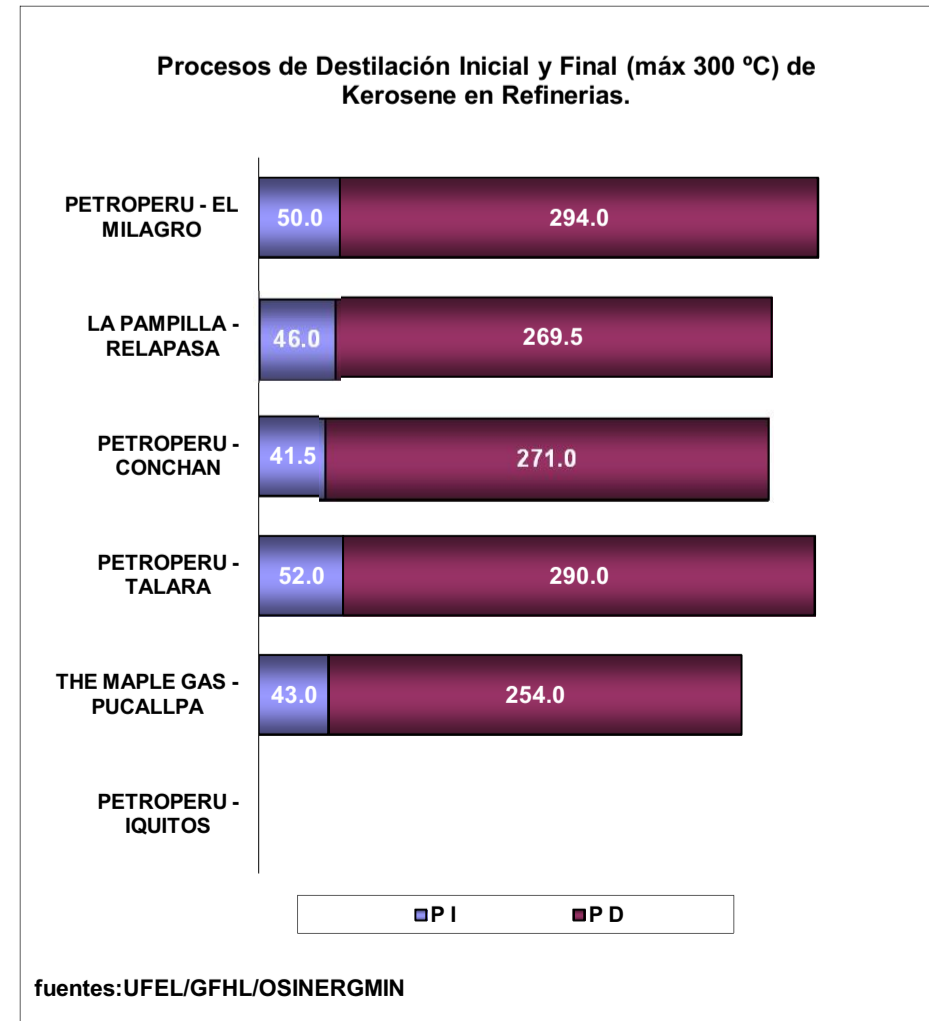
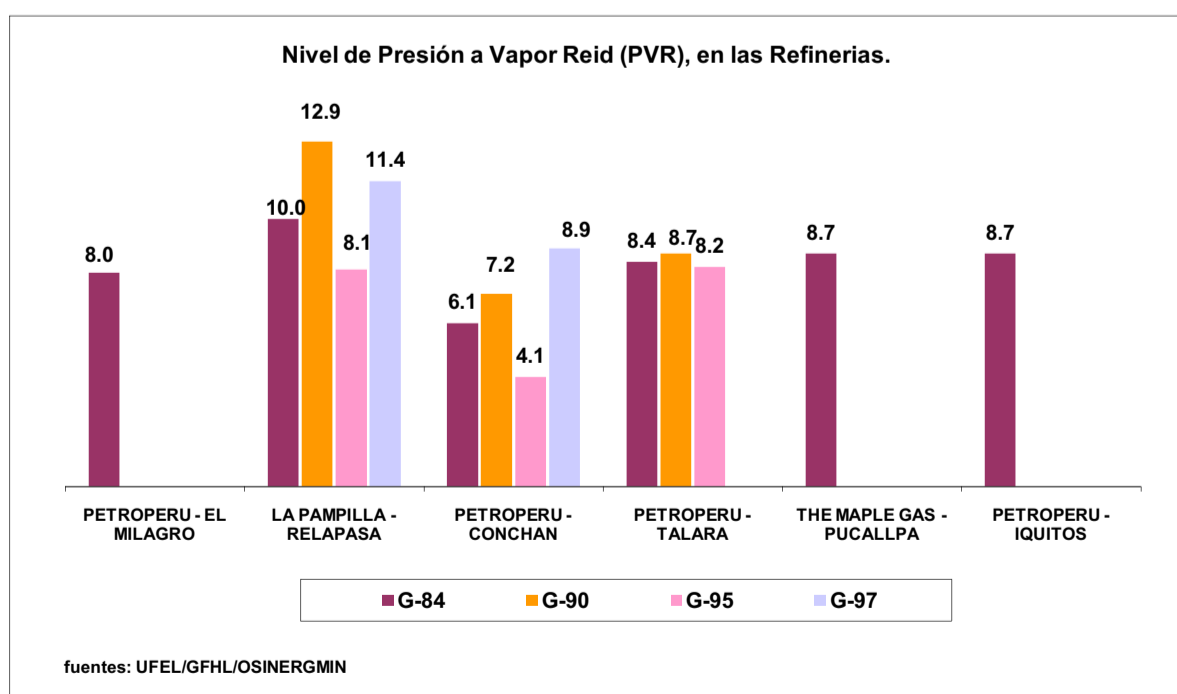
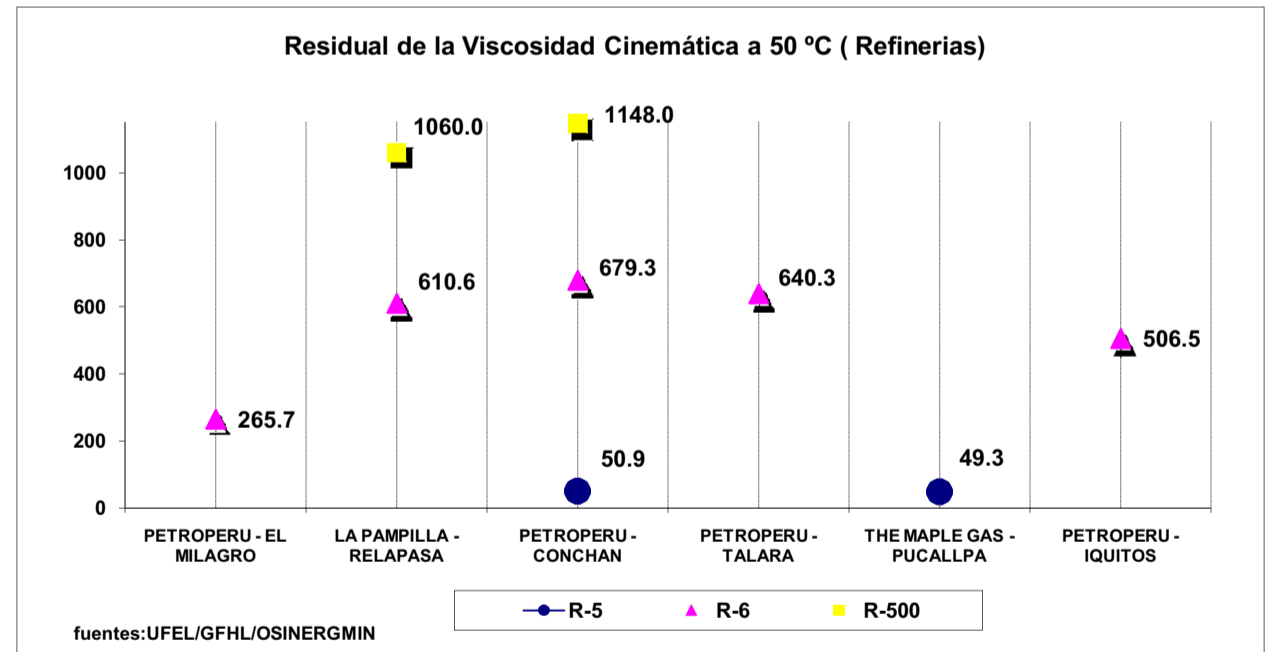
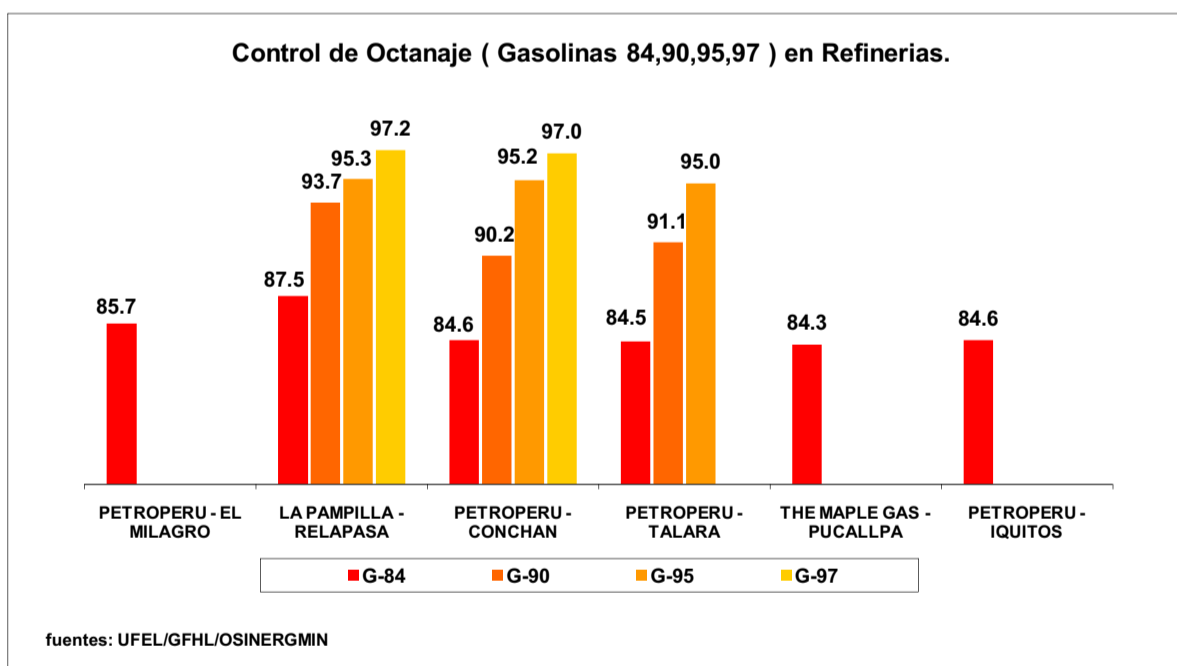


Fuente : UFE/GFHL/OSINERG
Elaboración: JLO

RESULTADOS DEL CONTROL EFECTUADOS EN TERMINALES Y REFINERIAS 2006-I

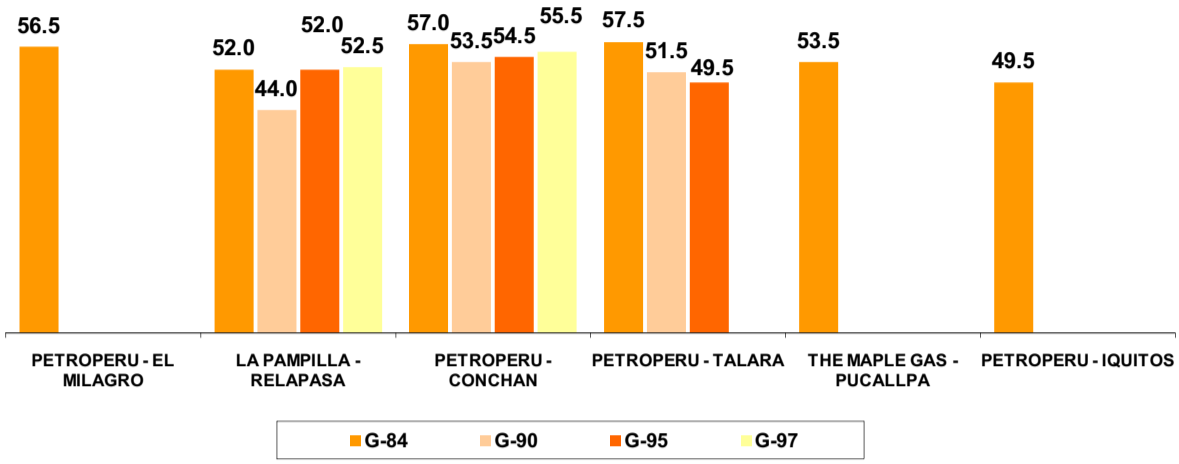
SUPERVISIÓN		OCTANAJES				VISCOSIDAD CINEMÁTICA 50 °C			KEROSENE		PRESIÓN A VAPOR REID				DESTILACIÓN A PRESIÓN ATMOSFÉRICA																	
ITEM	PLANTAS	FECHA DE VISITA	G-84	G-90	G-95	G-97	R-5	R-6	R-500	P I	P D	G-84	G-90	G-95	G-97	G-84	G-90	G-95	G-97	G-84	G-90	G-95	G-97	G-84	G-90	G-95	G-97					
1	VOPAK - TERMINAL CALLAO	06/04/2006	84.8	92.7	95.6	97.4				45.0	281.5	8.3	8.4	9.3	8.5	52.5	52.5	50.0	50.0	97.0	91.5	100.0	107.0	152.0	159.5	173.0	172.5	185.5	193.5	206.5	206.0	
2	VOPAK - TERMINAL PASCO	11/04/2006	84.0	90.3						42.5	281.5	8.0	8.6			56.5	53.5			97.0	95.5			146.5	159.0			182.5	184.5			
3	PLANTA EMCOPEPAC	03/05/2006					42.6	308.7		43.0	279.0	9.3	9.3																			
4	PLANTA HERCO	07/04/2006	84.8	90.4												48.0	49.0			78.0	80.0			134.0	149.5			191.0	196.5			
5	TERMINAL ILO	17/05/2006	86.5		95.6			592.7		43.0	277.0	9.0		8.8		53.0		50.5		94.0		97.5		141.5		161.5		192.5		192.0		
6	TERMINAL MOLLENDO	16/05/2006	86.9	92.6					882.2	44.5	275.0	9.8	10.2			50.5	45.0			91.5	45.0			136.0	138.5			174.0	171.0			
7	PLANTA JULIACA	09/05/2006	87.6							45.0	278.0	9.8				50.6				90.5				135.5				184.5				
8	PLANTA CUSCO	11/05/2006	86.9							45.0	272.0	8.6				54.0				96.5				145.5				195.5				
9	TERMINAL SALAVERRY	10/04/2006	86.7	91.7	95.2			676.4		45.5	280.0	9.1	10.3	8.8		52.5	48.0	50.5		93.5	88.5	95.5		140.5	148.5	152.0		180.5	195.5	211.5		
10	TERMINAL ETEN	11/04/2006	87.3	92.2				484.5	75.6	44.5	277.5	8.9	8.6			50.5	47.0			92.5	85.5			140.5	142.5			180.5	181.0			
11	PETROPERU - PLANTA YURIMAGUAS	19/04/2006	86.0					266.7		54.0	297.0	8.7				55.0				95.5				143.5				186.5				
12	PETROPERU - PLANTA TARAPOTO	20/04/2006	86.4	92.0						54.5	299.0	9.4	9.5			53.5	48.0			92.5	88.0			138.5	146.5			178.0	195.5			
13	PETROPERU - PLANTA PIURA	30/03/2006	84.9	90.3						51.0	294.5	6.9	8.8			58.5	52.5			102.0	96.5			153.0	166.5			203.0	205.5			
14	TERMINAL CHIMBOTE	29/03/2006	87.2						778.1	43.5	285.5	10.3				53.5				93.5				138.5				211.5				
15	TERMINAL SUPE	04/05/2006	85.4	91.0					907.9	48.0	288.0	7.8	8.6			54.5	51.5	50.0		97.5	94.5	97.0		145.5	161.5	161.0		182.0	188.5	214.5		
16	TERMINAL PISCO	16/05/2006	87.3	91.9	95.5				968.0	43.0	276.0	8.3	9.9	10.2		51.0	49.5			92.0	90.0			137.5	150.5			185.5	197.5			
17	PETROPERU - PLANTAS IQUITOS	19/04/2006	84.2	90.0					382.0	50.0	292.0	8.4	8.5			55.5	51.0			101.5	89.0			155.5	160.5			205.5	188.5			
18	PETROPERU - PLANTA PUCALLPA	08/05/2006		92.6																												

SUPERVISIÓN		OCTANAJES				VISCOSIDAD CINEMÁTICA 50 °C			KEROSENE		PRESIÓN A VAPOR REID				DESTILACIÓN A PRESIÓN ATMOSFÉRICA																	
ITEM	REFINERIAS	FECHA DE VISITA	G-84	G-90	G-95	G-97	R-5	R-6	R-500	P I	P D	G-84	G-90	G-95	G-97	G-84	G-90	G-95	G-97	G-84	G-90	G-95	G-97	G-84	G-90	G-95	G-97	G-84	G-90	G-95	G-97	
1	PETROPERU - EL MILAGRO	10/05/2006	85.7					265.7		50.0	294.0	8.0				56.5				102.0				154.5				202.5				
2	LA PAMPILLA - RELAPASA	06/04/2006	87.5	93.7	95.3	97.2		610.6	1060.0	46.0	269.5	10.0	12.9	8.1	11.4	52.0	44.0	52.0	52.5	87.5	81.5	95.0	105.5	126.5	131.5	135.5	152.5	167.0	164.5	167.5	180.5	
3	PETROPERU - CONCHAN	07/04/2006	84.6	90.2	95.2	97.0	50.9	679.3	1148.0	41.5	271.0	6.1	7.2	4.1	8.9	57.0	53.5	54.5	55.5	97.0	95.5	104.0	112.5	146.5	160.0	168.5	172.5	183.5	202.5	205.5	210.5	
4	PETROPERU - TALARA	31/03/2006	84.5	91.1	95.0			640.3		52.0	290.0	8.4	8.7	8.2		57.5	51.5	49.5		99.5	95.0	99.0		152.5	164.5	172.5		202.5	202.0	210.0		
5	THE MAPLE GAS - PUCALLPA	21/04/2006	84.3					49.3		43.0	254.0	8.7				53.5				78.5				118.5				190.5				
6	PETROPERU - IQUITOS	20/04/2006	84.6					506.5				8.7				49.5				82.5				144.5				180.5				



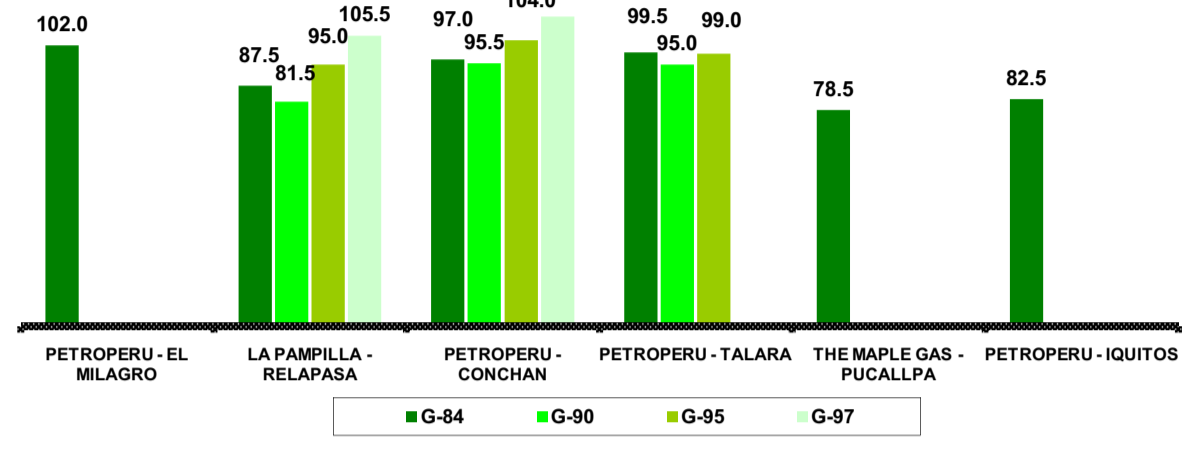
DESTILACIÓN A PRESIÓN ATMOSFÉRICA SEGÚN RESULTADOS EN REFINERIAS 2006-I

Destilación a Presión Atmosférica de 10% Recobrado, Nivel máx (70 °C)



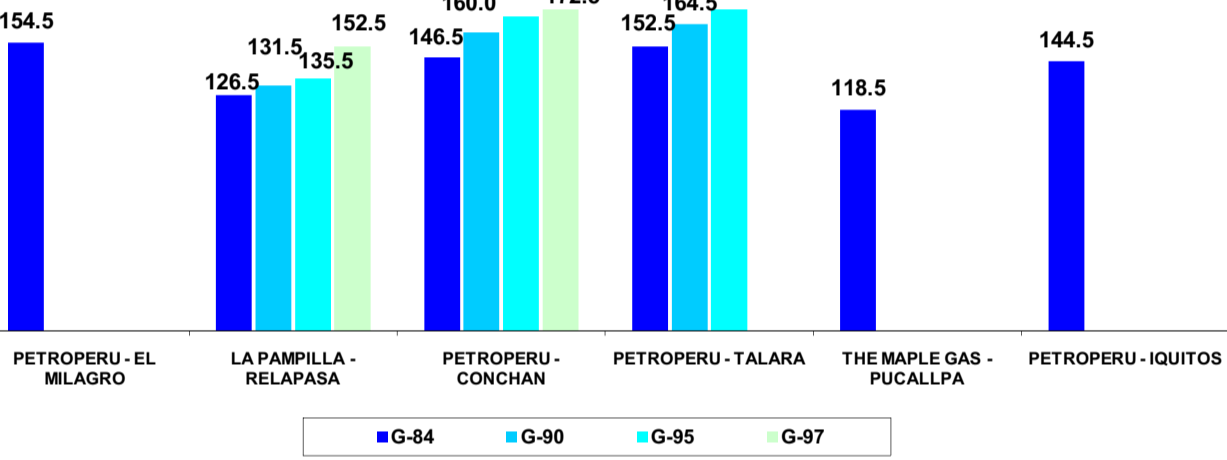
fuentes:UFEL/GFHL/OSINERGMIN

Destilación a Presión Atmosférica de 50% Recobrado, Nivel máx (140 °C)



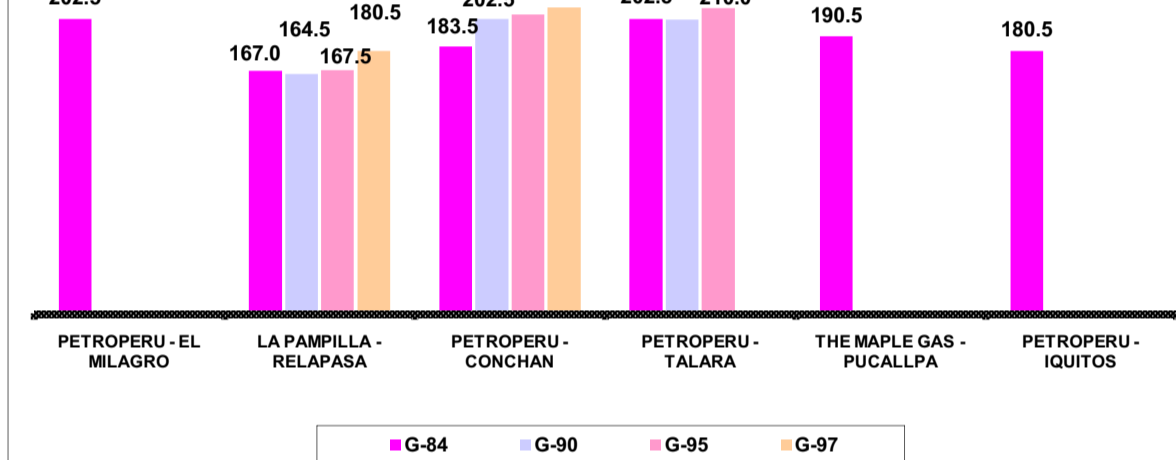
fuentes:UFEL/GFHL/OSINERGMIN

Destilación a Presión Atmosférica de 90% Recobrado, Nivel máx (200 °C)



fuentes:UFEL/GFHL/OSINERGMIN

Destilación a Presión Atmosférica de PFD, Nivel máx (221 °C)



fuentes:UFEL/GFHL/OSINERGMIN