

RESULTADOS DEL CONTROL DE CALIDAD EN PLANTAS, TERMINALES Y REFINERIAS

ITEM	FECHA DE VISITA	RAZÓN SOCIAL	D-2 AZUFRE (mg/kg)	GAS 84 PLOMO GR/LT	GAS 90 PLOMO GR/LT	GAS 95 PLOMO GR/LT	GAS 97 PLOMO GR/LT
1	10/11/2005	VOPAK SERLIPSA S.A. - TERMINAL CALLAO	2200	0.000	0.003	0.003	0.002
2	15/11/2005	CONSORCIO TERMINALES - GMT - ILO	4400	0.002	0.000		
3	16/11/2005	CONSORCIO TERMINALES - GMT - MOLLENDO	3172	0.003	0.001		
4	17/11/2005	CONSORCIO TERMINALES - GMT - JULIACA	2844	0.001			
5	19/11/2005	CONSORCIO TERMINALES - GMT - CUSCO	2622	0.003			
6	21/11/2005	CONSORCIO TERMINALES - GMT - ETEN	3734	0.001	0.001		
7	21/11/2005	CONSORCIO TERMINALES - GMT - SALAVERRY	3956	0.003	0.001	0.000	
8	22/11/2005	CONSORCIO TERMINALES - GMT - CHIMBOTE	4328	0.001			
9	08/11/2005	EMPRESA COMERCIALIZADORA DE PETROLEO S.A.C. - EMCOPESAC	4400				
10	17/11/2005	PETROLEOS DEL PERU - PETROPERU S. A. - PIURA	3300	0.000	0.003		
11	18/11/2005	CONSORCIO TERMINALES - GMT - SUPE	3200	0.000	0.004		
12	23/11/2005	PETROLEOS DEL PERU - PETROPERU S. A. - PLANTA IQUITOS	1394	0.004	0.002		
13	24/11/2005	PETROLEOS DEL PERU - PETROPERU S. A. - YURIMAGUAS	1420	0.003			
14	25/11/2005	PETROLEOS DEL PERU - PETROPERU S. A. - TARAPOTO	1450	0.004	0.003		
15	25/11/2005	THE MAPLE GAS CORPORATION DEL PERU - PUCALLPA	675	0.003			
16	22/11/2005	PETROLEOS DEL PERU - PETROPERU S. A. - REFINERIA IQUITOS	1327	0.003			
17	26/11/2005	PETROLEOS DEL PERU - PETROPERU S. A. - EL MILAGRO	1683	0.003			
18	11/11/2005	PETROLEOS DEL PERU - PETROPERU S.A. - CONCHAN	3200	0.000	0.004	0.003	0.003
19	16/11/2005	PETROLEOS DEL PERU - PETROPERU S. A. - TALARA	3200	0.000	0.003	0.003	
20	09/11/2005	REFINERIA LA PAMPILLA S.A. - RELAPASA	4300	0.000	0.002	0.001	0.00

Fuente: UFE/GFH/OSINERG

Elaboración: JLO

Nota:

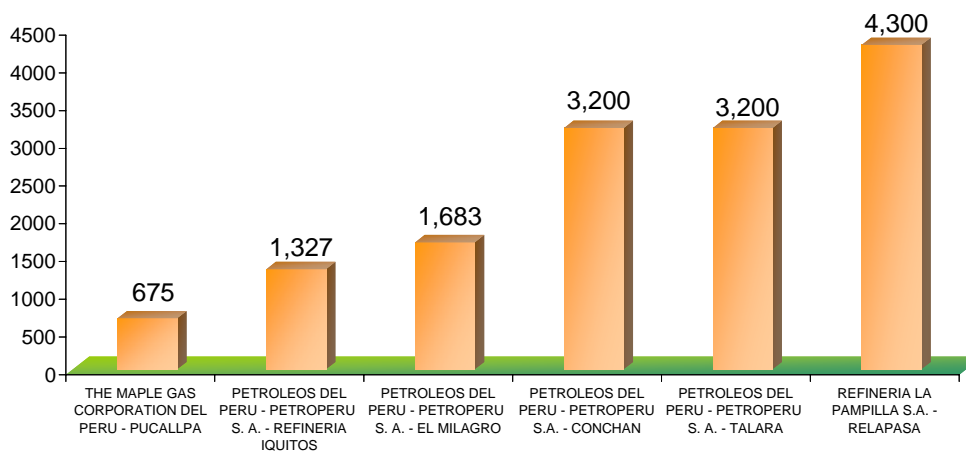
Por DS 025-2005-EM, a partir del 05 de Setiembre del 2005 el combustible Diesel 2 deberá tener como máximo 0,5% en masa de azufre ó 5,000 ppm.

Según DS 034-2003-MTC a partir del 01 de Enero del 2005 la gasolina de 84 octanos no deberá contener plomo.

Según NTP 321.102 , las gasolinás de 90, 95 y 97 octanos deberán contener como máximo 0.013 gr/L.

OSINERG realiza los controles de forma permanente.

Contenido de Azufre en el Diesel 2 en Refinerías Supervisadas por Osinerg
(partes por millón)



Fuente : UFE/GFH/OSINERG

Elaboración: JLO