

LIMA COP20 | CMP10

UN CLIMATE CHANGE CONFERENCE 2014



**Osinergmin**

ORGANISMO SUPERVISOR DE LA INVERSIÓN EN ENERGÍA Y MINERÍA



# FONDO DE INCLUSIÓN SOCIAL ENERGÉTICO Y SU APOORTE A LA MITIGACIÓN DEL CAMBIO CLIMÁTICO

Victor Murillo  
Jefe Proyecto FISE



**FISE**  
FONDO DE INCLUSIÓN  
SOCIAL ENERGÉTICO



# ACCESO UNIVERSAL A LA ENERGÍA





# ACCESO A LA ENERGÍA

El acceso a servicios energéticos limpios, confiables y asequibles para cocción de alimentos, iluminación, comunicaciones y los usos productivos.

Grupo Asesor del Secretario General sobre el  
Cambio Climático de las Naciones Unidas  
(AGECC, 2010)







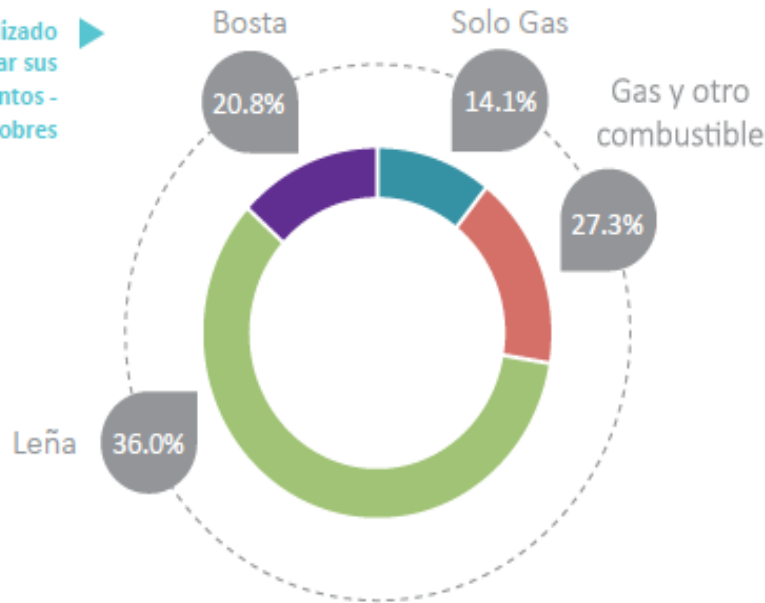
A la carencia de estos servicios que impacta en las salud de las personas y el ambiente se denomina **POBREZA ENERGÉTICA** y las personas que la padecen pertenecen a segmentos denominados vulnerables.



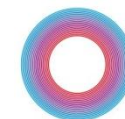
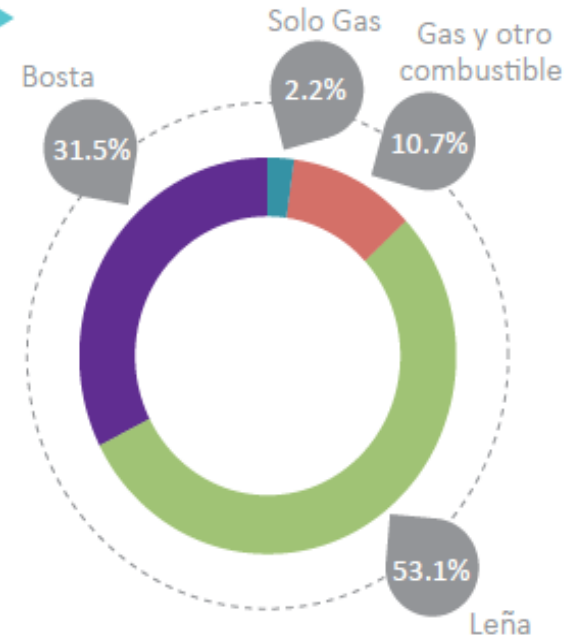


# Combustibles que utilizan los hogares para cocinar

Combustible utilizado para cocinar sus alimentos - Hogares pobres

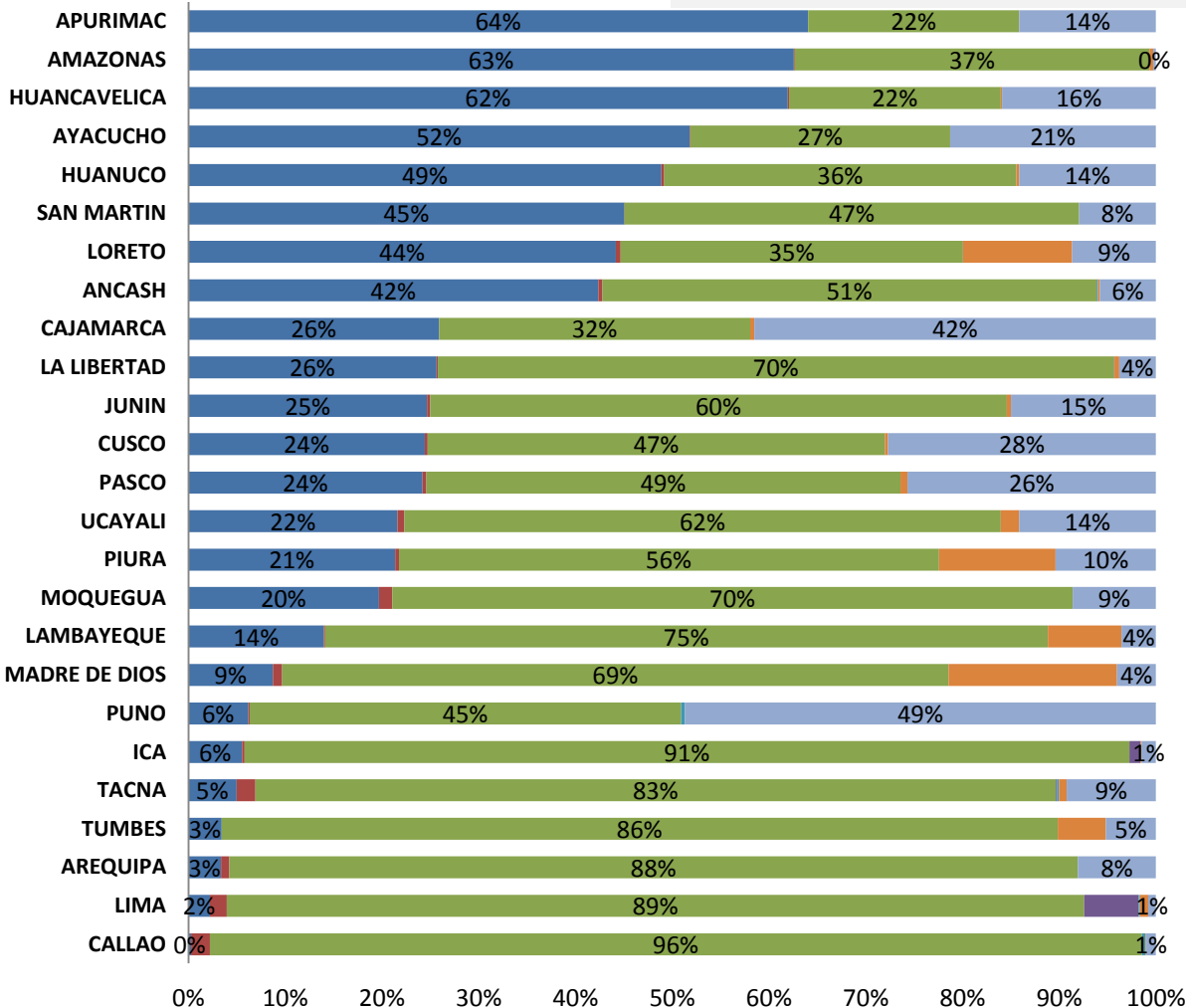


Combustible utilizado para cocinar sus alimentos - Hogares pobres extremos





## Combustibles que utilizan los hogares con más frecuencia para cocinar sus alimentos en Perú, 2013

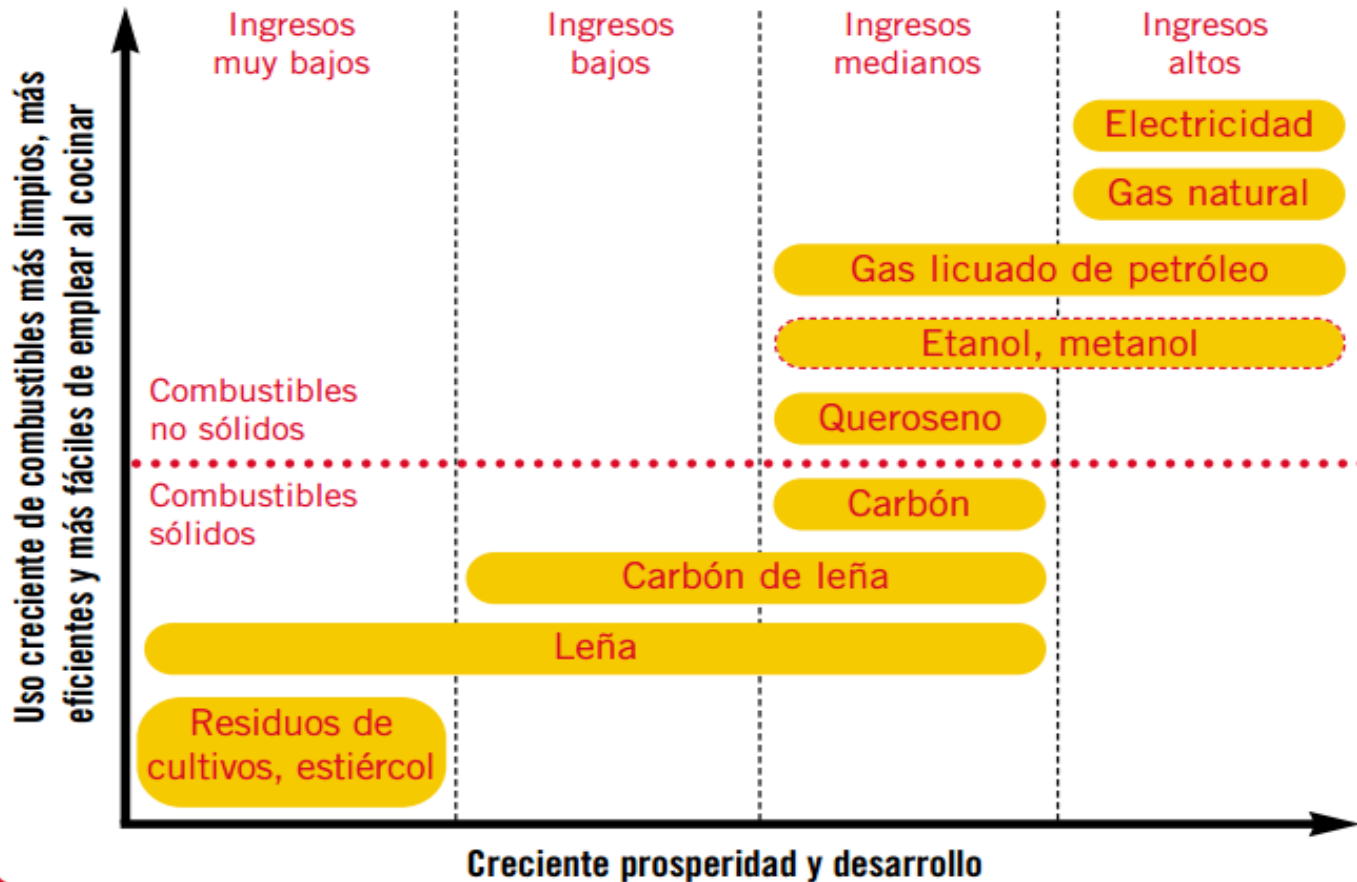


- leña
- electricidad
- gas (glp)
- gas natural
- kerosene
- carbón
- otro





# ESCALERA ENERGÉTICA







## ACCESO A ENERGÍA Y DESIGUALDAD

- El cambio del tipo de combustible sería relativamente difícil para los hogares pobres.
- Ello estaría asociado a la necesidad de inversión en algunos bienes durables como la cocina a GLP y el balón de GLP.

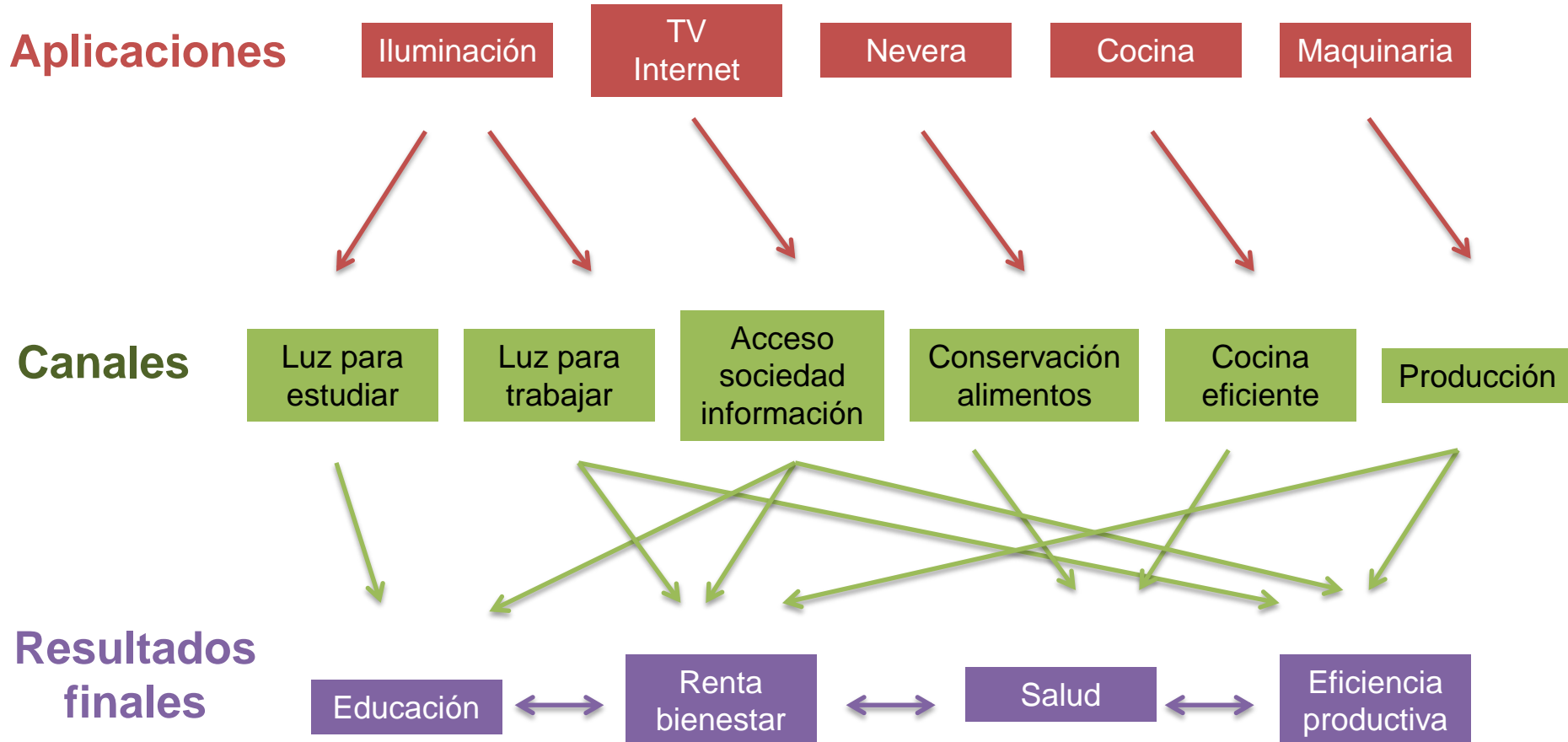
**Combustible que utilizan los hogares más frecuentemente para cocinar sus alimentos (por condición de pobreza), 2013**

Condición de Pobreza	electricidad	gas(glp)	gas antural	kerosene	carbon	leña	otro
Pobre extremo	0.0%	4.7%	0.0%	0.0%	0.6%	50.4%	44.3%
Pobre no extremo	0.2%	35.7%	0.7%	0.1%	3.4%	36.4%	23.5%
No pobre	1.0%	75.5%	2.1%	0.1%	1.5%	13.2%	6.7%
	0.8%	66.4%	1.8%	0.1%	1.8%	18.3%	10.8%





## CANALES DE LA ENERGIZACIÓN





## PLAN DE ACCESO UNIVERSAL

### Objetivo general:

Promover desde el ámbito energético, el desarrollo económico eficiente, sustentable con el medio ambiente y con equidad, implementando proyectos que permitan cubrir el acceso universal a la energía, priorizando el uso de fuentes energéticas disponibles.



ACCESO UNIVERSAL A  
LA ENERGÍA 2013-2022





## ¿Qué es el FISE?

El FISE es un fondo para financiar proyectos que permitan dotar de energía más limpias a las poblaciones vulnerables.





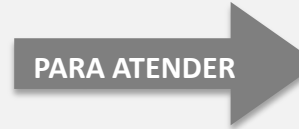


## ESQUEMA DEL FISE (subsidio cruzado)

1 Grandes consumidores de electricidad.

2 Servicio de transporte de gas natural por ductos (Camisea)

3 Producción e importación de combustibles líquidos derivados de hidrocarburos.



**POBLACIÓN VULNERABLE**

**PROGRAMAS**



**MASIFICACIÓN DEL USO DEL GAS NATURAL**



**AMPLIACIÓN DE FRONTERA ENERGÉTICA.**

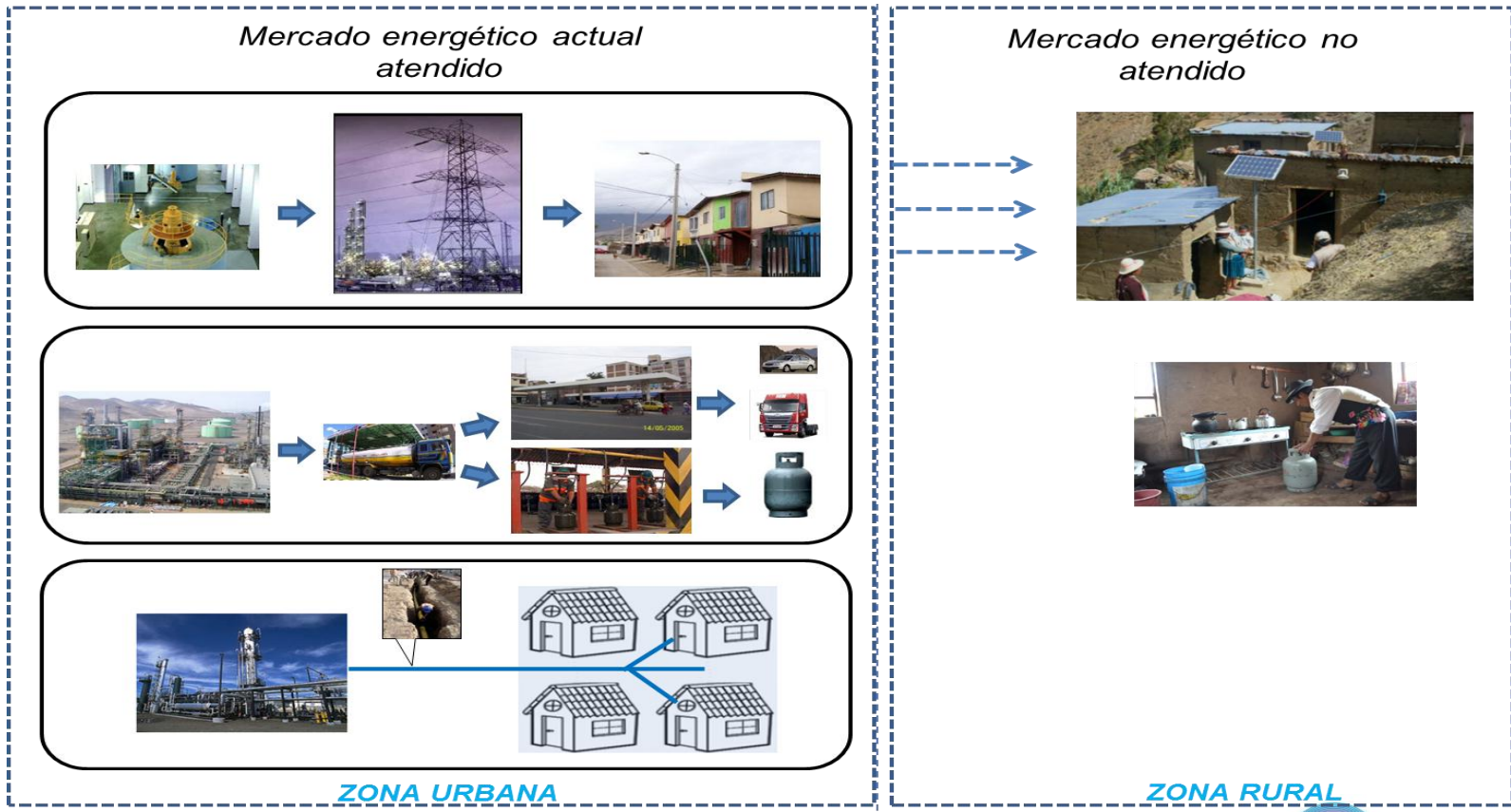


**PROMOCIÓN PARA EL ACCESO AL GLP**



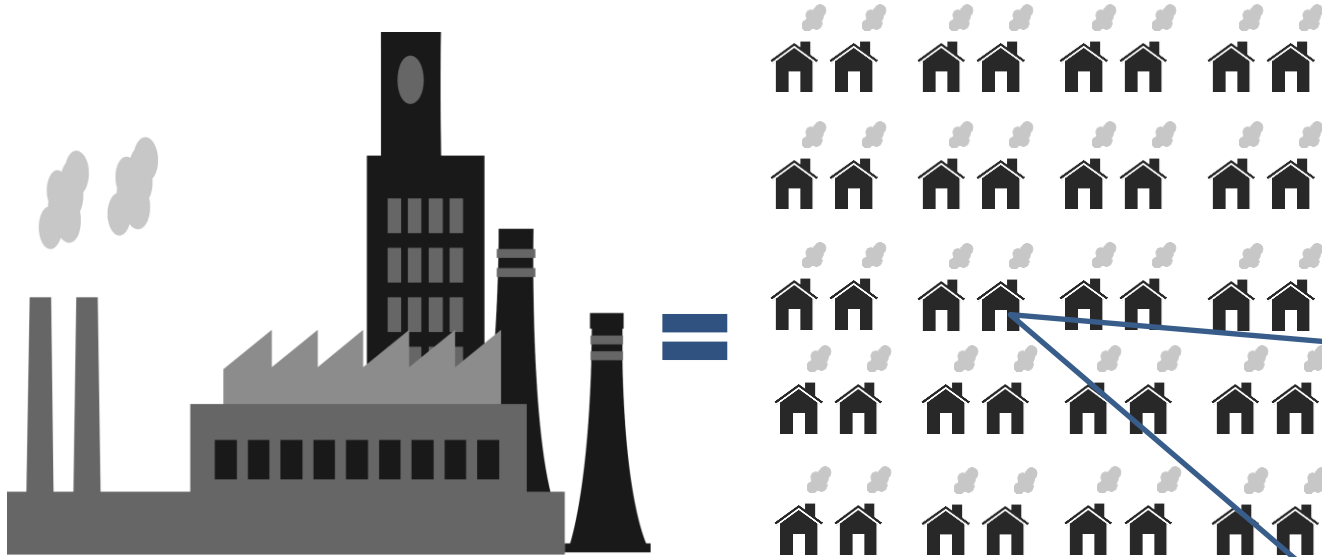


# AMPLIACIÓN DE LA COBERTURA ENERGÉTICA





## MITIGACION DE EMISIONES POR SUSTITUCION DE ENERGÉTICOS PARA COCCIÓN



**Emisión de CO2  
POR USO DE LEÑA O BOSTA  
EN COCINAS TRADICIONALES**

Resultado: 442,000 Toneladas de CO2 mitigadas







# PROPUESTA METODOLÓGICA



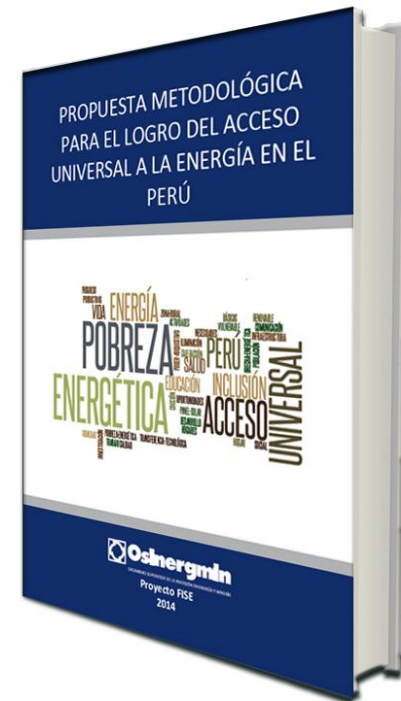


Esta propuesta busca complementar a las políticas públicas para concretar el servicio universal de energía para:

- **Cocción**
- **Iluminación**
- **Calefacción**
- **Comunicaciones**
- **Usos productivos**

Su protocolo de intervención incluye:

- **Identificación de la capacidad energética del lugar.**
- **Determinación del 'combo energético mínimo óptimo' que pueda cerrar sus brechas energéticas.**

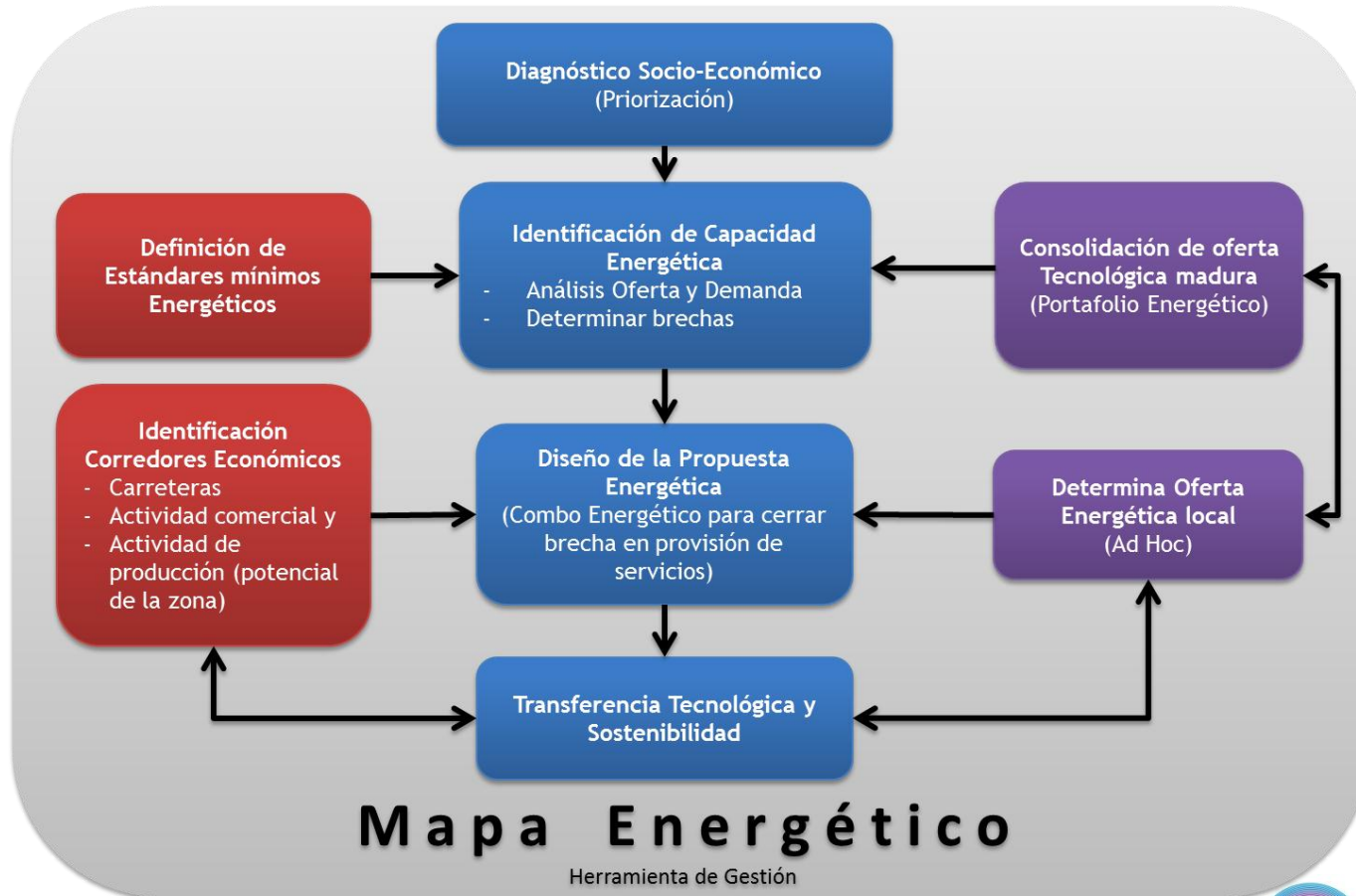


<http://www.fise.gob.pe/>





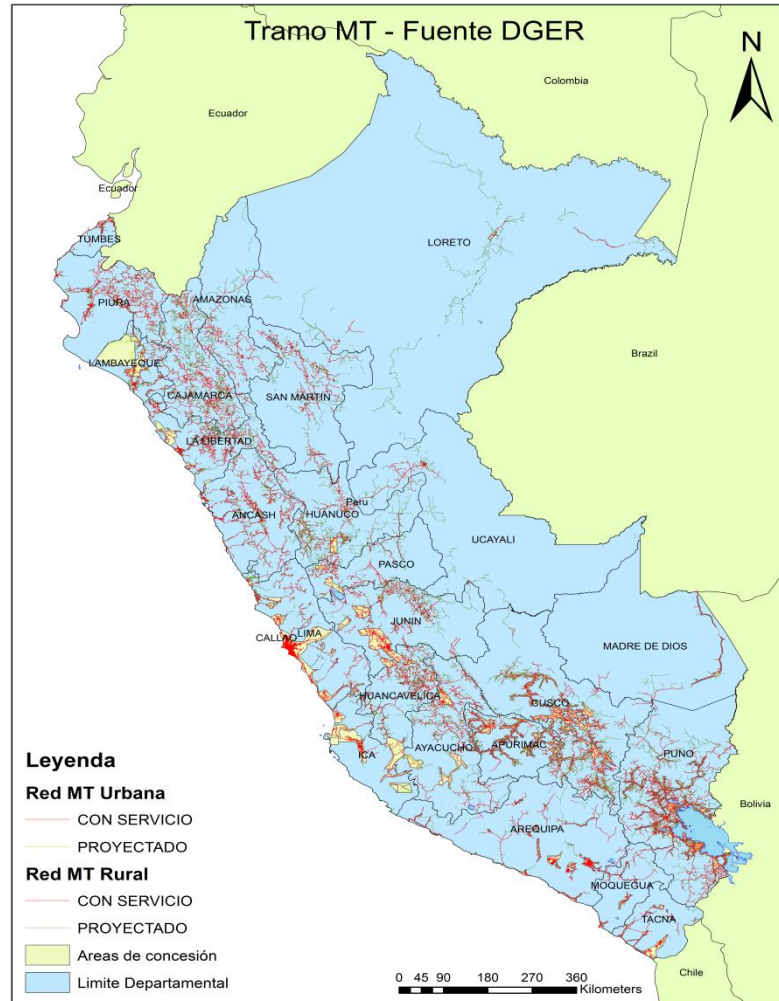
# METODOLOGÍA DE INTERVENCIÓN







# MAPA ENERGÉTICO





# CONTENIDO DE INFORMACIÓN

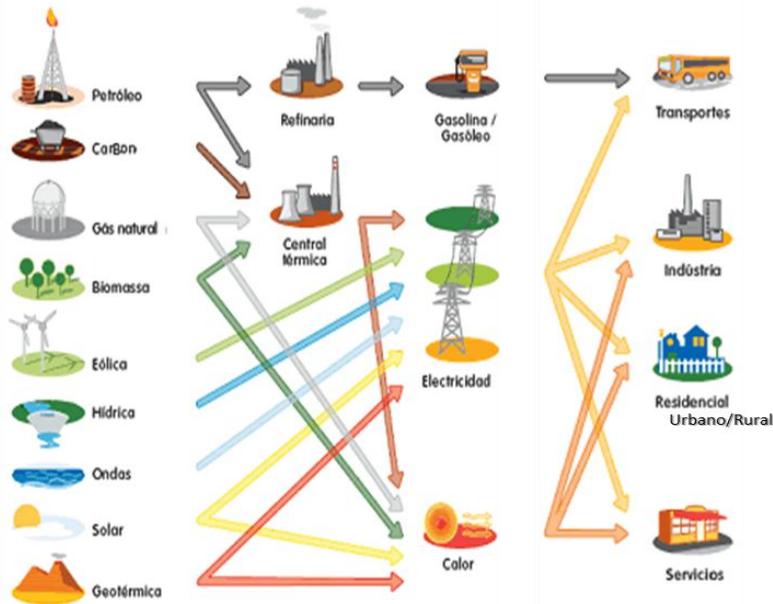
## OFERTA

## DEMANDA

Fuentes de Energía

Infraestructura

Necesidades Energéticas



**Iluminación/Comunicación**



**Cocción**



**Calefacción**



**Refrigeración**



**Usos Productivos**

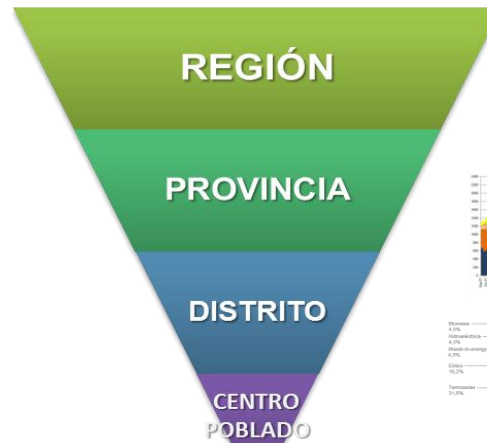
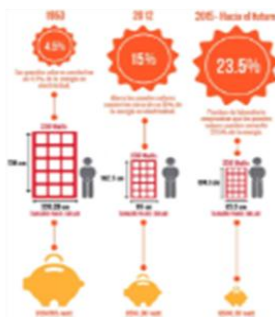




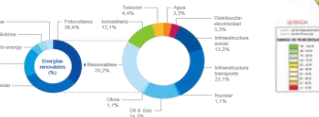
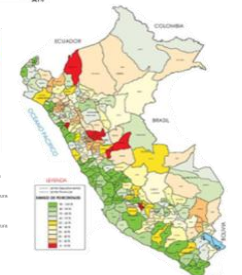
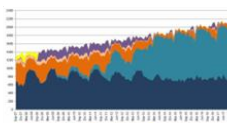
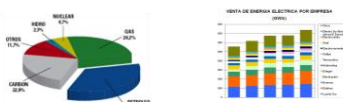
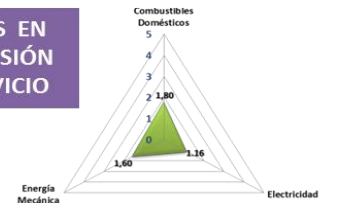
# DEMANDA ENERGÉTICA

## Niveles de Consulta

- Coeficiente Electrificación
- Población no atendida
- Tecnologías existentes
- Encuesta de necesidades
- Periodos de operación
- Mantenimiento y Reposición
- Centros Educativos
- Centros de Salud



**BRECHAS EN LA PROVISIÓN DEL SERVICIO**







## VISIÓN DIGITAL DE LA OPERATIVIDAD DEL FISE

100% de Agentes con lector de tarjeta de dinero electrónico

CERO FRAUDE

100% de beneficiarios georeferenciados (X, Y)

El vale FISE opera en billetera electrónica.

Doble criterios de filtros de beneficiarios, además de cruzarse con otros programas sociales en línea.

El 100% de beneficiarios planificados (meta) están en FISE.

Operatividad con costos mínimos

Se ejecutan estrategias junto a otros programas sociales para mejorar la calidad del vida del beneficiario.

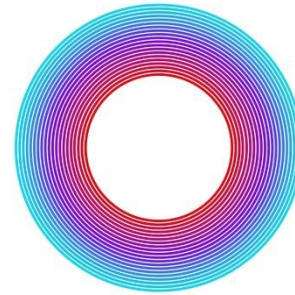
Gracias al Tukuy Rikuy se tiene tiempos record en la atención a reclamos.





# Osinergmin

ORGANISMO SUPERVISOR DE LA INVERSIÓN EN ENERGÍA Y MINERÍA



LIMA COP20 | CMP10

CONFERENCIA DE NACIONES UNIDAS  
SOBRE CAMBIO CLIMÁTICO 2014

## GRACIAS

Víctor Murillo – Jefe Proyecto FISE

[fise@osinergmin.gob.pe](mailto:fise@osinergmin.gob.pe)

[contacto@fise.gob.pe](mailto:contacto@fise.gob.pe)