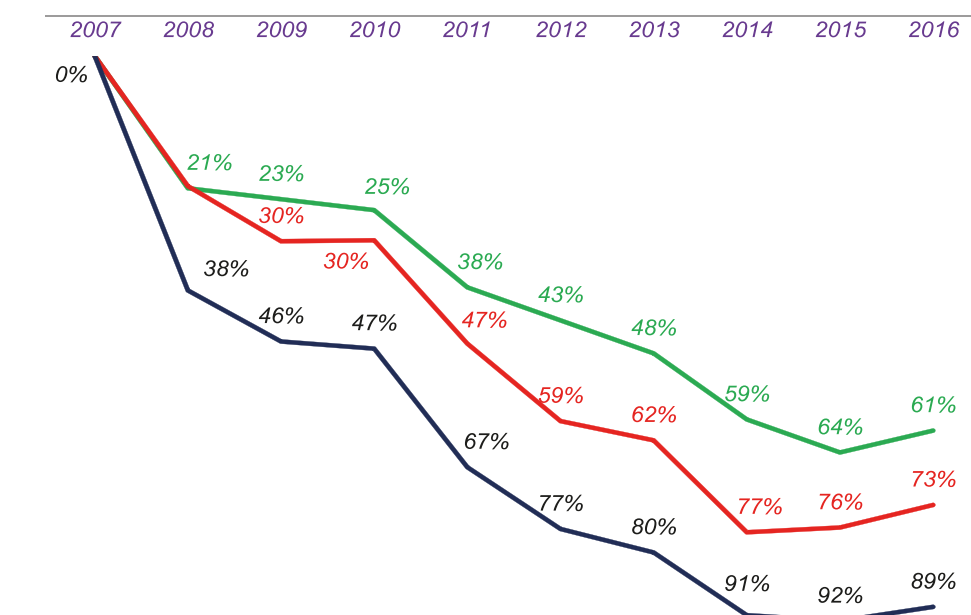


## Resultados de Supervisión Minera - **GSM**

### Principales indicadores de supervisión (2007 - 2016)



Las acciones de supervisión tienen por propósito que las unidades mineras desarrollen sus actividades de la forma más segura para los trabajadores, la comunidad y la economía, lo cual se refleja en la tendencia decreciente de los índices de seguridad de los últimos años.

Frecuencia: Accidentes mortales e incapacitantes por horas hombre trabajadas. Disminuyó en 61%

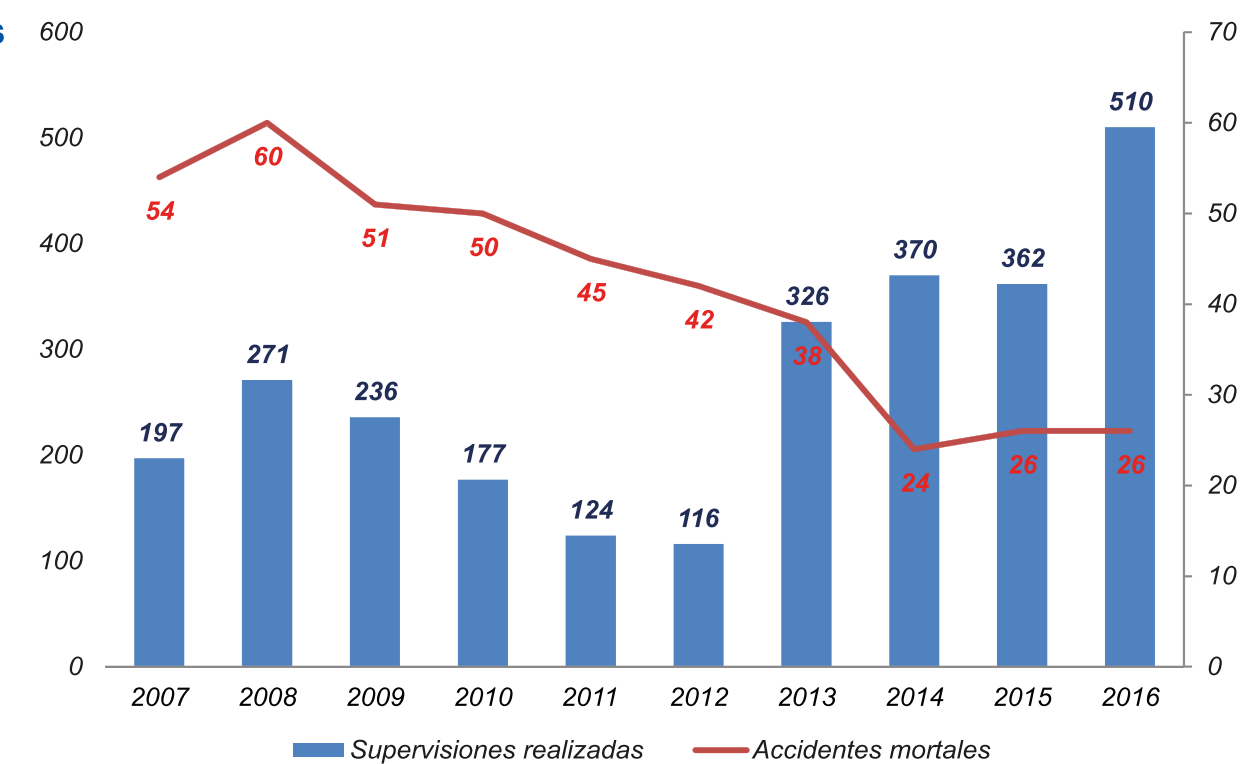
Severidad: Tiempo perdido por accidente por horas hombre trabajadas. Disminuyó en 73%

Accidentabilidad: El impacto de la severidad por la frecuencia disminuyó en 92%

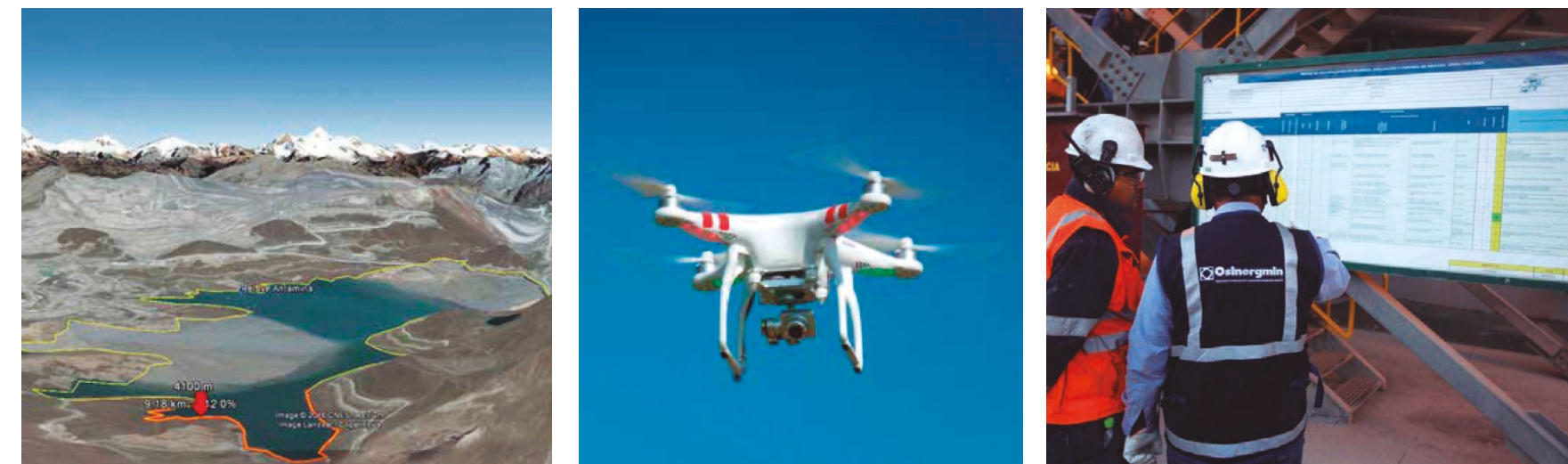
### Número de supervisiones realizadas vs accidentes mortales (2007 - 2016)

En los últimos años, los accidentes mortales en el sector minero han disminuido gracias a los programas de supervisión, que contribuyeron a generar mayor compromiso de las empresas mineras para mejorar sus procesos y gestión de la seguridad.

Este esfuerzo implica que, entre los años 2008-2015, las muertes evitadas fueron de 473 según Osinergmin (2017) "La Industria de la Minería en el Perú"



## Retos y perspectivas de la supervisión minera



Para optimizar la supervisión de la seguridad, Osinergmin ha previsto el desarrollo de:

- Observatorio Minero Energético, para concentrar y compartir información georeferenciada del sector.
- Vehículos aéreos no tripulados (drones) y levantamiento topográfico con tecnología láser en tres dimensiones. Ello permitirá analizar magnitudes físicas y la evaluación de riesgos.
- Repositorio de información georeferenciada con modelos digitales de elevación e imágenes satelitales.
- Sistema de supervisión de la seguridad minera basado en la gestión de riesgos.

### GERENCIA DE SUPERVISIÓN MINERA DE OSINERGMIN EN CAMINO A LA EXCELENCIA Y MEJORA CONTINUA DEL SECTOR MINERO



Editado por el Organismo Supervisor de la Inversión en Energía y Minería.  
Calle Bernardo Monteagudo 222, Magdalena del Mar, Lima.  
Teléfono: 219 3400 anexo 1057  
[www.osinergmin.gob.pe](http://www.osinergmin.gob.pe)  
Hecho el Depósito Legal en la Biblioteca Nacional del Perú N° 2017-11710.  
Impreso en Inversiones IAKOB S.A.C.  
Av. Iquitos 1481 - La Victoria, Septiembre, 2017.

## Osinergmin: A diez años de supervisión en la gran y mediana minería



## Funciones de Osinergmin en minería



### Osinergmin y sus funciones

En el sector minero, Osinergmin desarrolla las funciones de supervisión, fiscalización y sanción y normativa. A través de la Gerencia de Supervisión Minera se supervisa, fiscaliza y sanciona en primera instancia, los temas de seguridad de la infraestructura, las instalaciones y la gestión de seguridad de sus operaciones en el desarrollo de las actividades mineras de exploración, explotación, beneficio, transportes minero y almacenamiento de concentrado de mineral en la mediana y gran minería.

## Mercado minero

El Perú cuenta con 42 proyectos en cartera al 2017, 4 con Estudios de Impacto Ambiental, 71 en exploración con declaración de impacto ambiental, 34 en exploración con EIA semi-detallado y 42 en exploración en cartera.

**Puesto #28 de 104 en Atractivo en inversión minera**

**Puesto #17 de 104 en Buenas prácticas mineras**

**En Latinoamérica**

**#1 zinc, estaño, plomo, oro**

**#2 plata, cobre, molibdeno, mercurio**

**#5 hierro**

**En el Mundo**

**zinc, estaño, plata, cobre #3**

**plomo, molibdeno, mercurio #4**

**oro #6**

Fuente: USGS, Ranking Fraser

**98% mayor producción de cobre, con crecimientos de 8% anual**

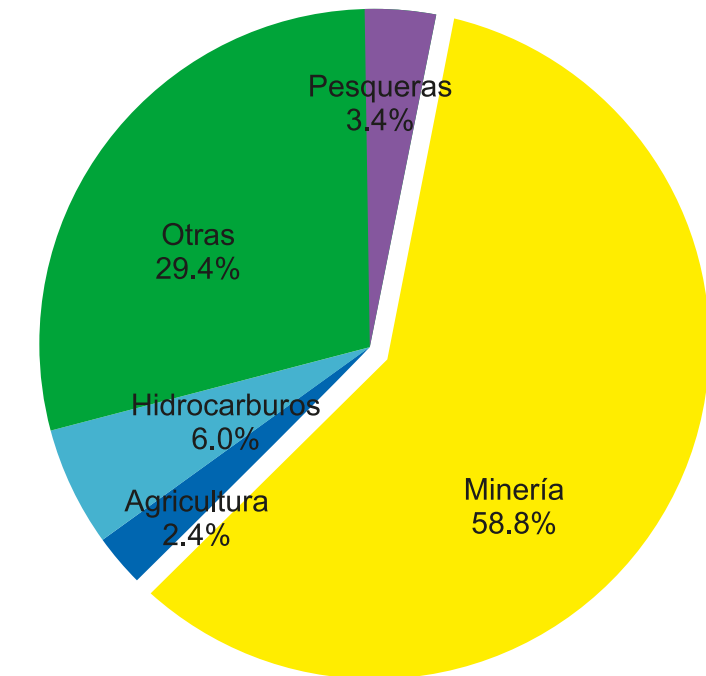
**25% mayor producción de plata**



## Principales proyectos mineros agosto 2017



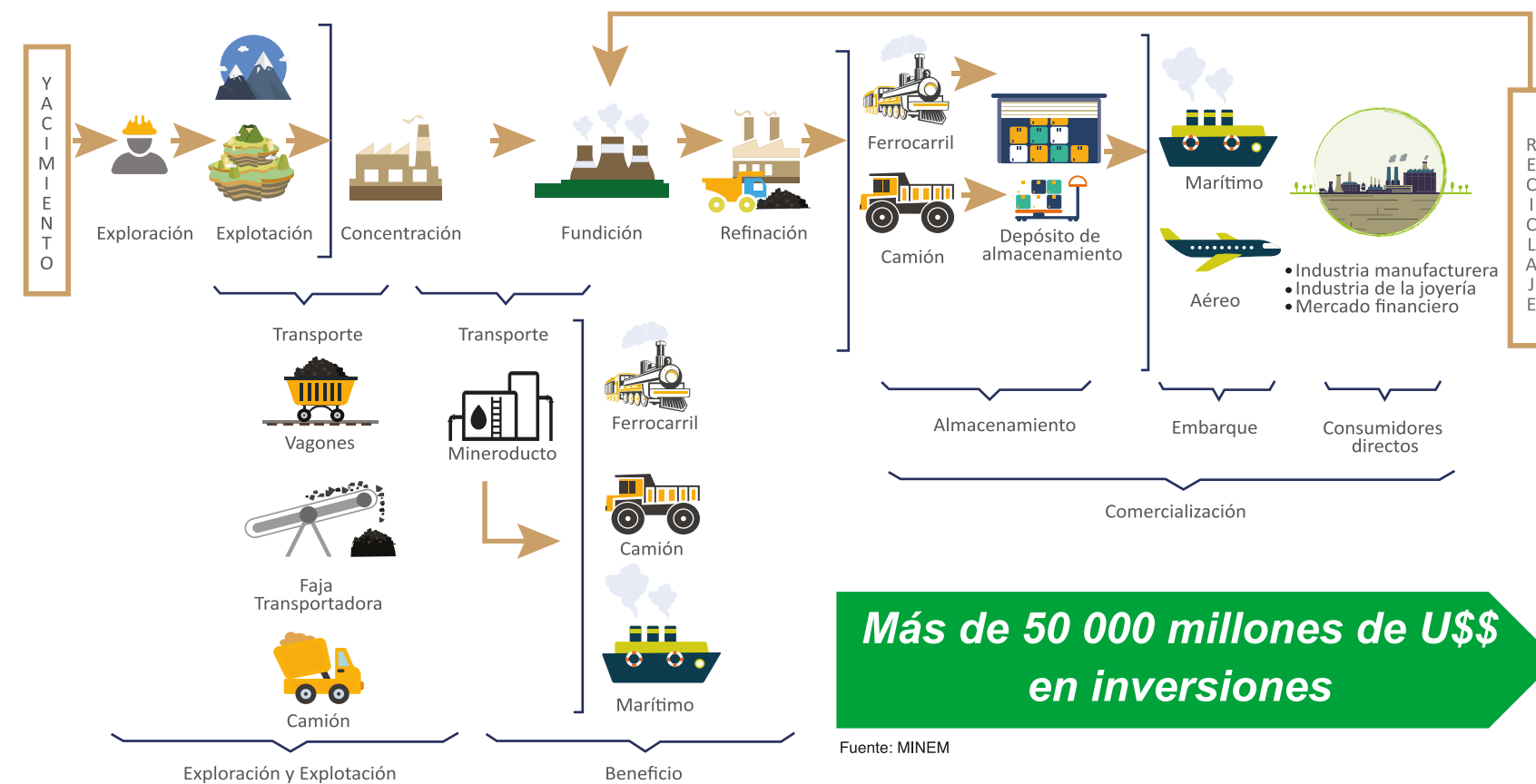
**E x p o r t a c i o n e s**



Las exportaciones en el sector minero son el principal producto en nuestra economía. Los minerales del mercado minero tienen un costo competitivo de producción a nivel mundial. Las inversiones para el año 2016 se registraron en 4.3 millones de U\$\$.

Fuente: BCRP

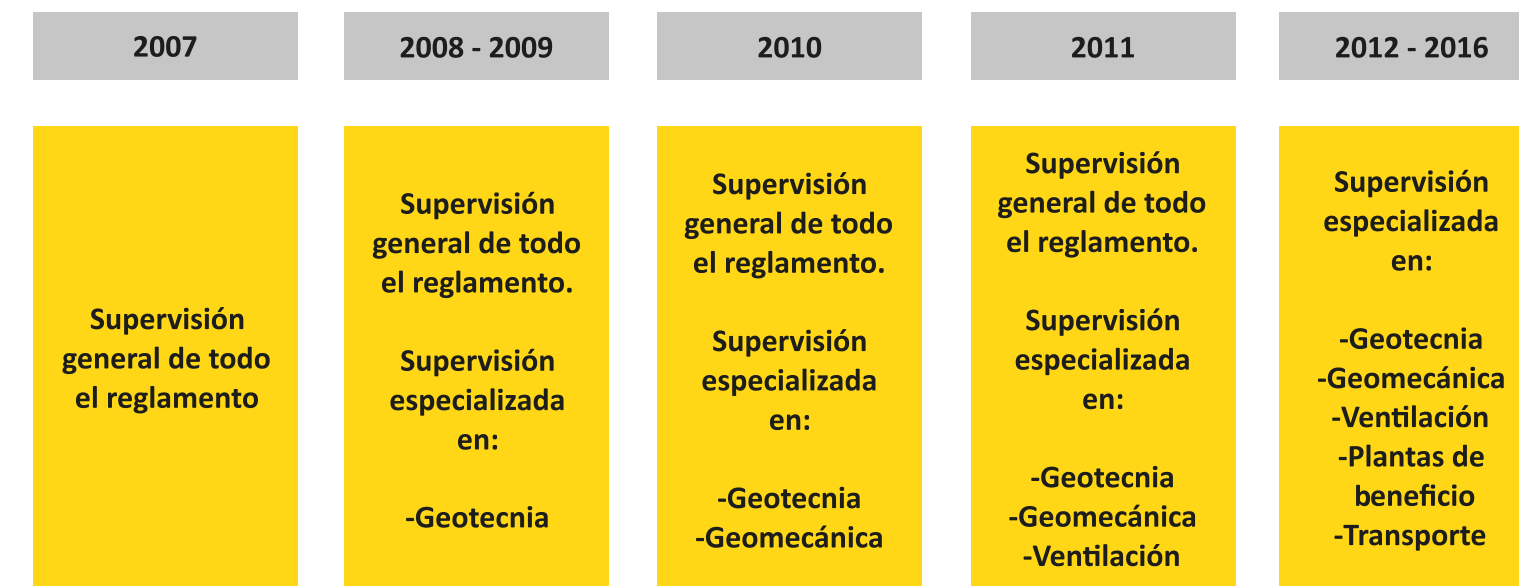
## Cadena de valor minera en el Perú



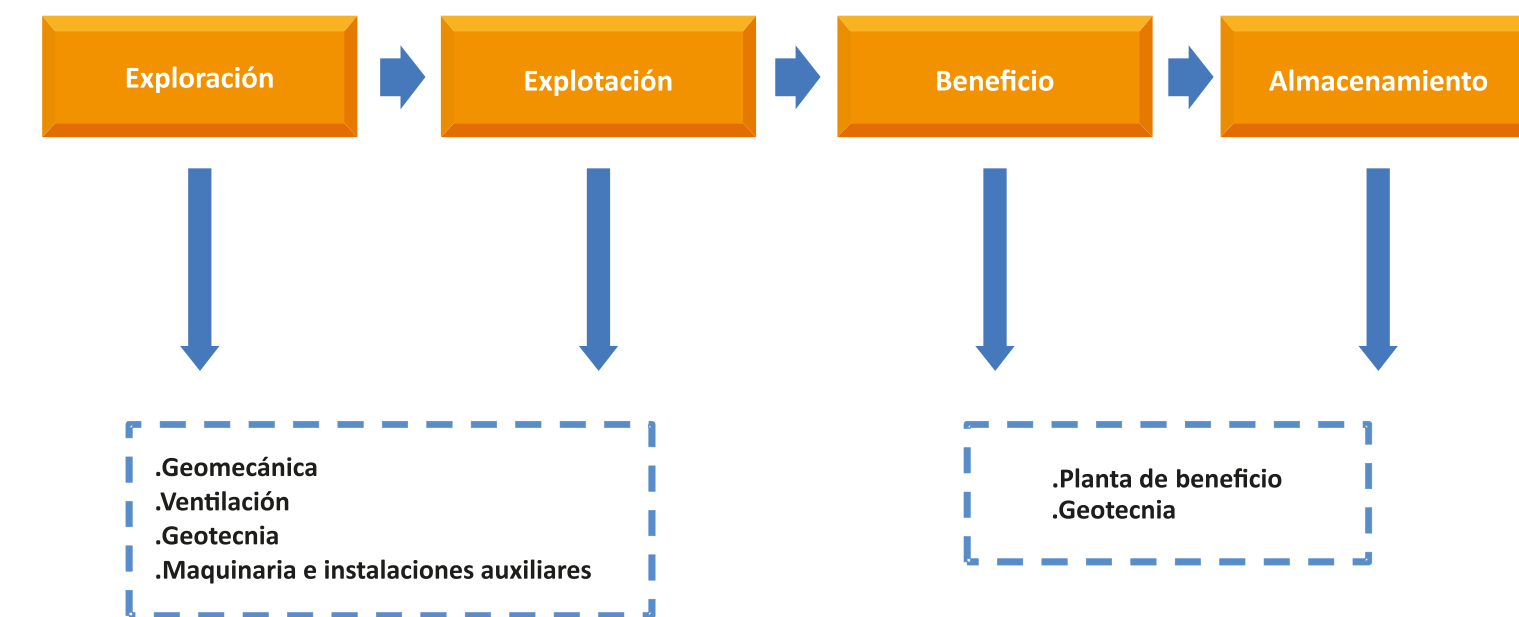
## Gerencia de Supervisión Minera - GSM

Evolución del enfoque de supervisión en la seguridad minera (2007 – 2016)

Desde el 2008, Osinergmin implementó progresivamente un enfoque de supervisión en base al riesgo



Supervisiones especializadas



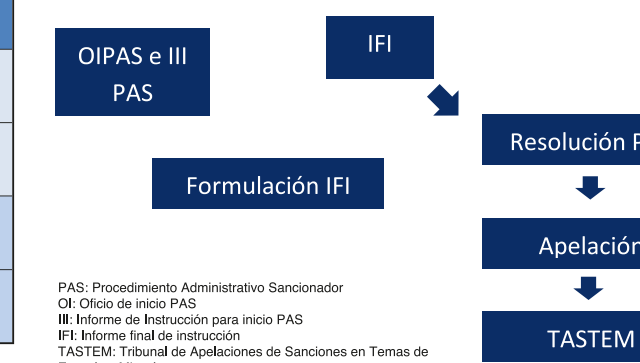
## Gerencia de Supervisión Minera - GSM

Competencias de la GSM

Tipología	EXTENSION <sup>1</sup>	CAPACIDAD PRODUCTIVA
GRAN MINERÍA	No Aplica <sup>2</sup>	Más de 5000 TMD
MEDIANA MINERÍA	No Aplica <sup>2</sup>	Hasta 5000 TMD
PEQUEÑA MINERÍA	Hasta 2000 ha	Hasta 350 TMD <sup>3</sup>
MINERÍA ARTESANAL	Hasta 1000 ha	Hasta 25 TMD <sup>4</sup>

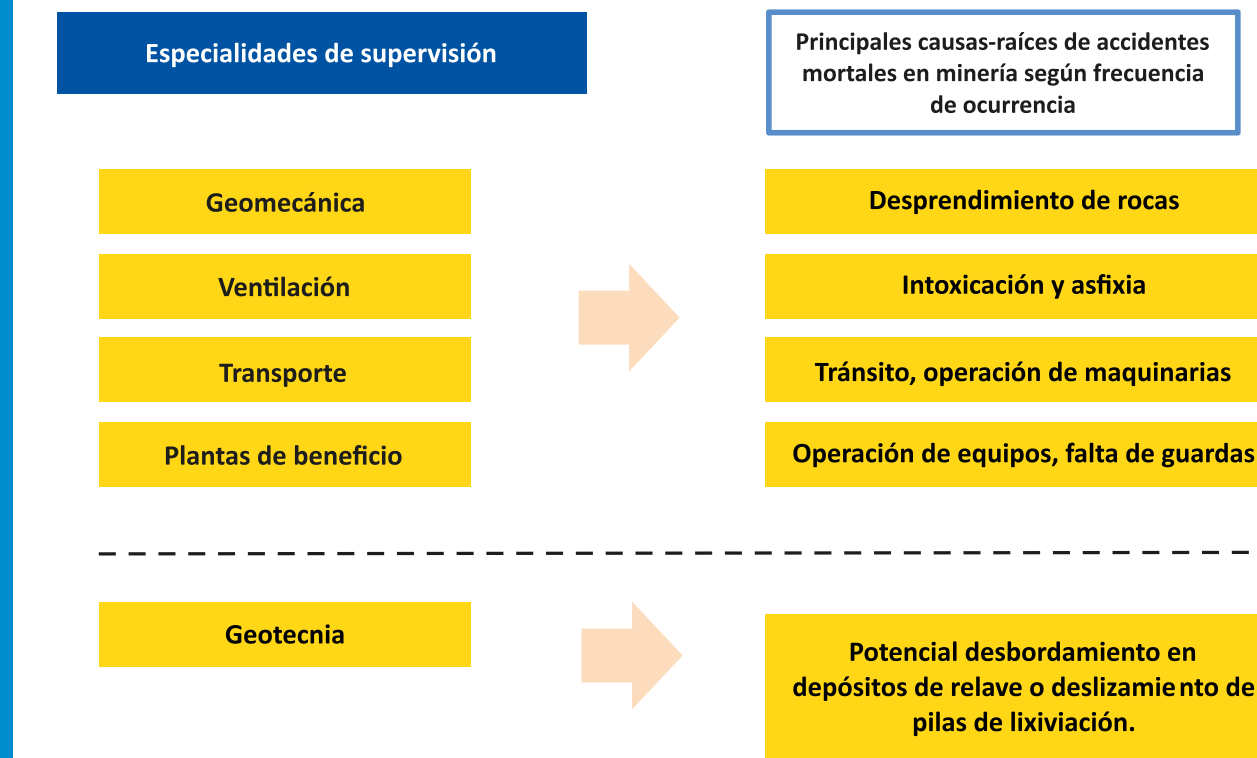
(1) Suma de las áreas correspondientes a denuncias, peticiones y concesiones mineras.  
(2) Solo se distingue en función al tamaño de producción mínima.  
(3) Concesiones no metálicas hasta 3000 M3D  
(4) Concesiones no metálicas hasta 200 M3D

Procedimiento Administrativo Sancionador - PAS



PAS: Procedimiento Administrativo Sancionador  
OI: Oficio de inicio PAS  
II: Informe de Instrucción para inicio PAS  
IFI: Informe final de instrucción  
TASTEM: Tribunal de Apelaciones de Sanciones en Temás de Energía y Minería

Especialidades de supervisión a partir de las principales causas de accidentes mortales



De acuerdo con el Plan Estratégico 2015-2021, Osinergmin propicia que las actividades de las empresas sean seguras para las personas y el ambiente.

Para ello desarrolla el programa de supervisión por especialidades y se realizan supervisiones especiales.