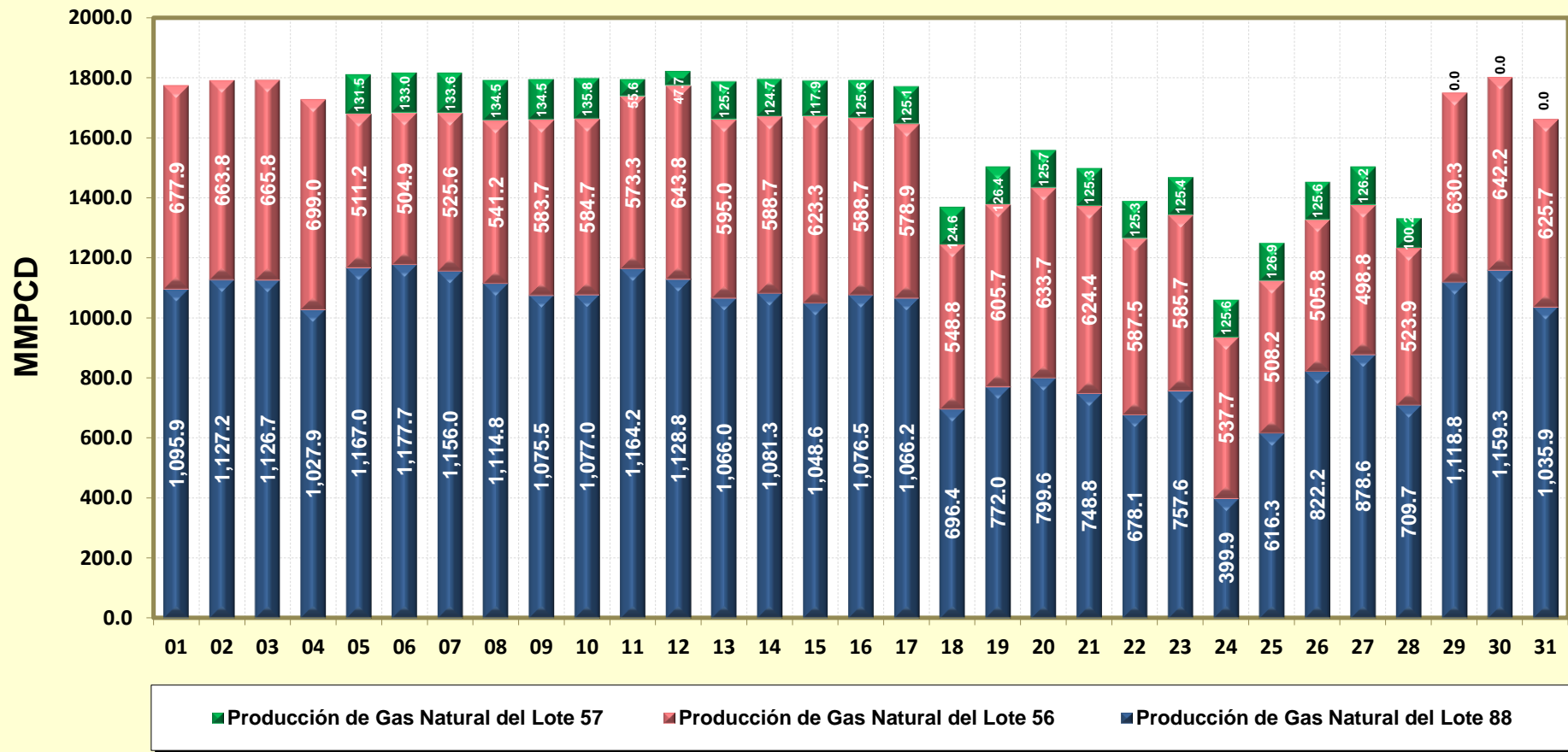


## Producción de GN por Lotes (\*) - Marzo 2016



(\*): Sólo incluye el Gas Natural en estado gaseoso producido en cada Lote

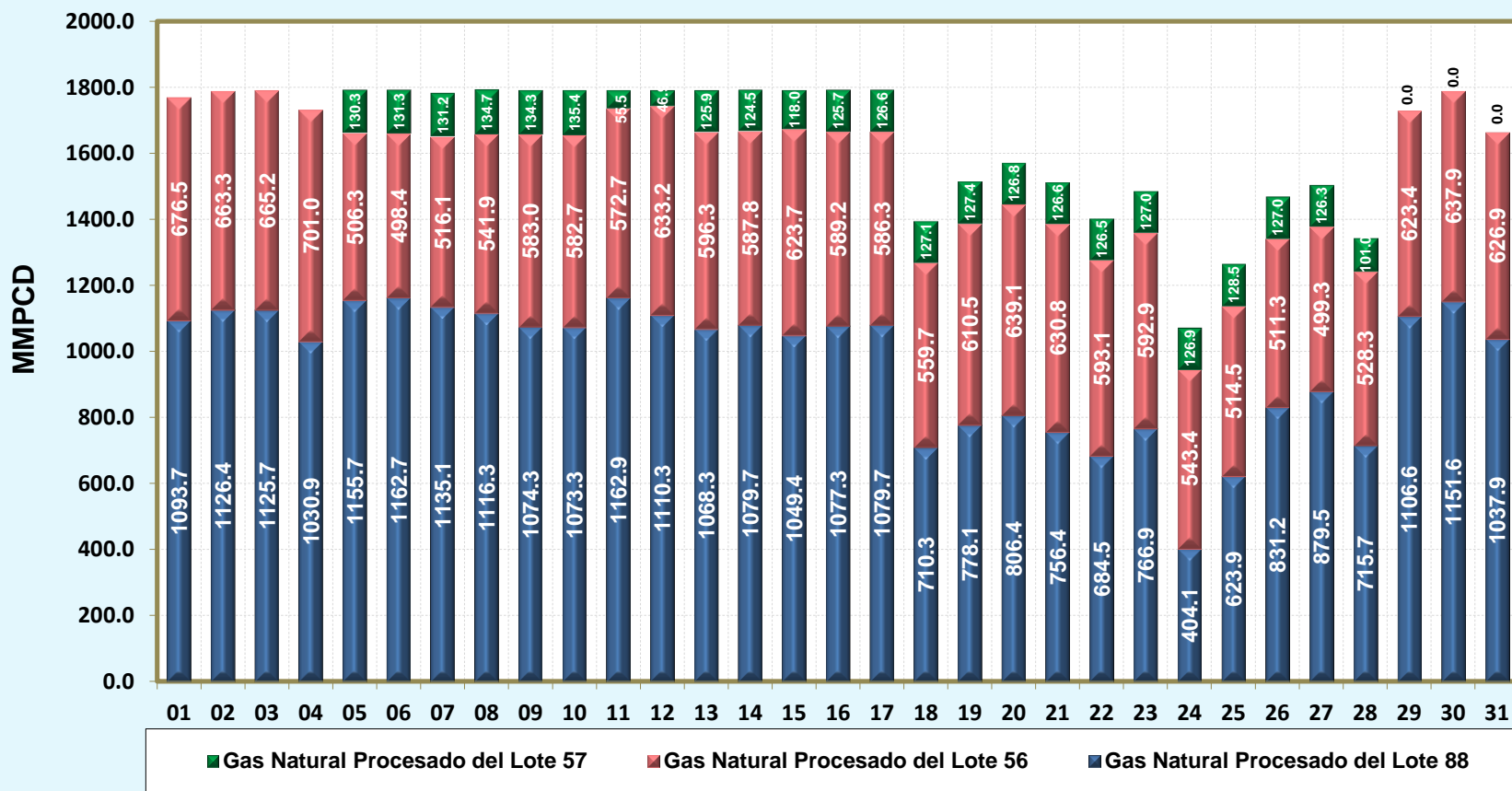
MMPCD: Millones de Pies Cúbicos Estándar por Día

GN: Gas Natural

Nota: Este cuadro ha sido elaborado con los reportes diarios de operación proporcionados por la empresa Pluspetrol Perú Corporation S.A.

La Producción de GN del Lote 57 es procesada por Pluspetrol en Planta Malvinas, debido a la compra de LGN para Procesamiento en Pisco ( a partir del 17/06/2015).

## GN Procesado en Planta de Separación Malvinas - Marzo 2016



GN: Gas Natural

MMPCD: Millones de Pies Cúbicos Estándar por Día

Capacidad de Diseño de Planta Malvinas:

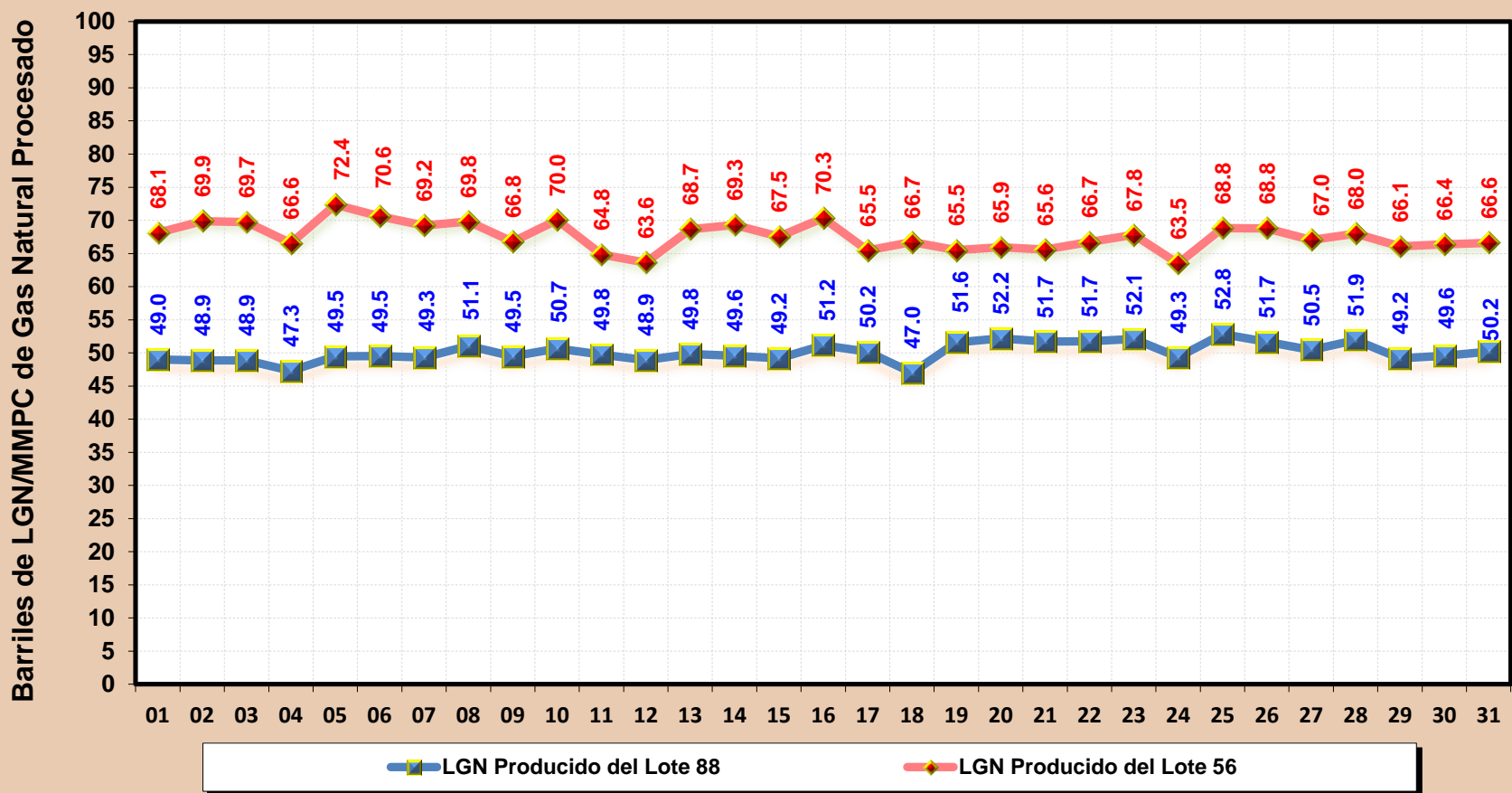
Hasta el 07/08/2012: 1160.0 MMPCD

Desde el 08/08/2012: 1680.0 MMPCD

**Nota:** Este cuadro ha sido elaborado con los reportes diarios de operación proporcionados por la empresa Pluspetrol Perú Corporation S.A.

La Producción de GN del Lote 57 es procesada por Pluspetrol en Planta Malvinas, debido a la compra de LGN para Procesamiento en Pisco (a partir del 17/06/2015).

## LGN Producido por MMPC de GN Procesado en Planta Malvinas - Marzo 2016



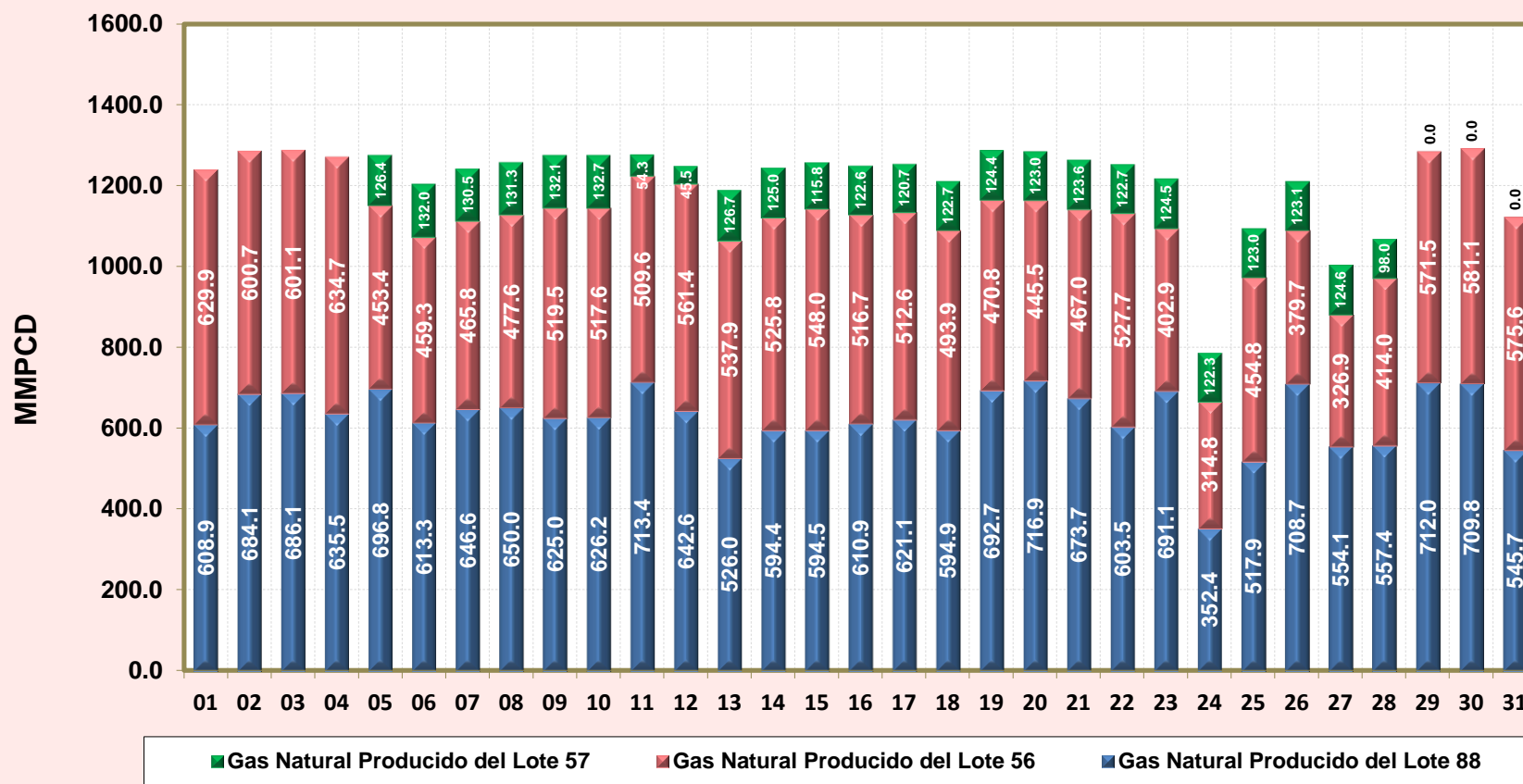
LGN: Líquidos del Gas Natural

GN: Gas Natural

MMPC: Millones de Pies Cúbicos Estándar

Nota: Este cuadro ha sido elaborado con los reportes diarios de operación proporcionados por la empresa Pluspetrol Perú Corporation S.A.

## GN Producido en Planta de Separación Malvinas(\*) -Marzo 2016



(\*): GN entregado a Transportadora de Gas del Perú (TGP)

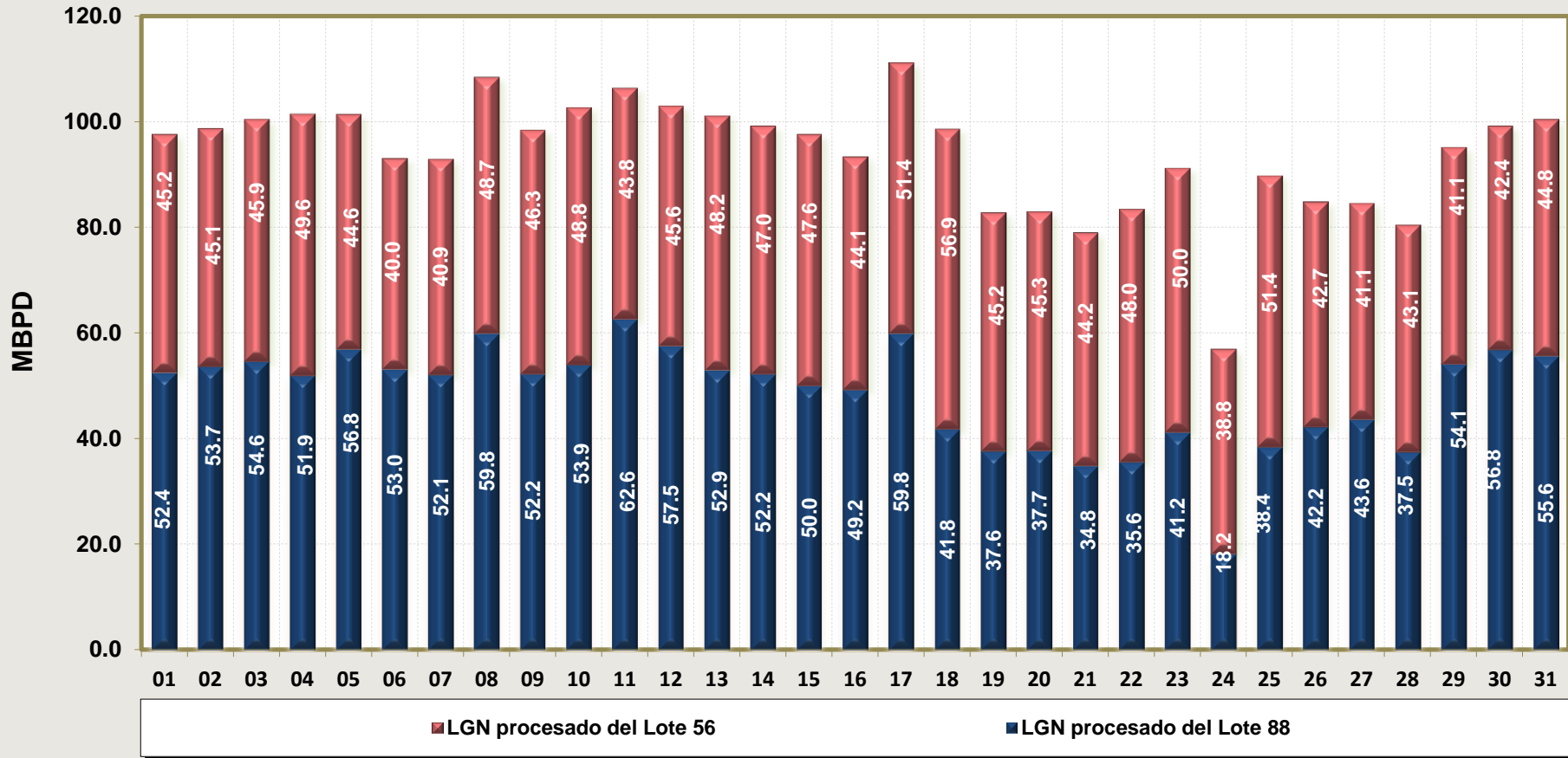
GN: Gas Natural

MMPCD: Millones de Pies Cúbicos Estándar por Día

**Nota:** Este cuadro ha sido elaborado con los reportes diarios de operación proporcionados por la empresa Pluspetrol Perú Corporation S.A.

La Producción de GN del Lote 57 fue procesada por Pluspetrol en Planta Malvinas, debido a la compra de LGN para Procesamiento en Pisco ( a partir del 17/06/2015).

## LGN Procesado en Planta de Fraccionamiento Pisco - Marzo 2016

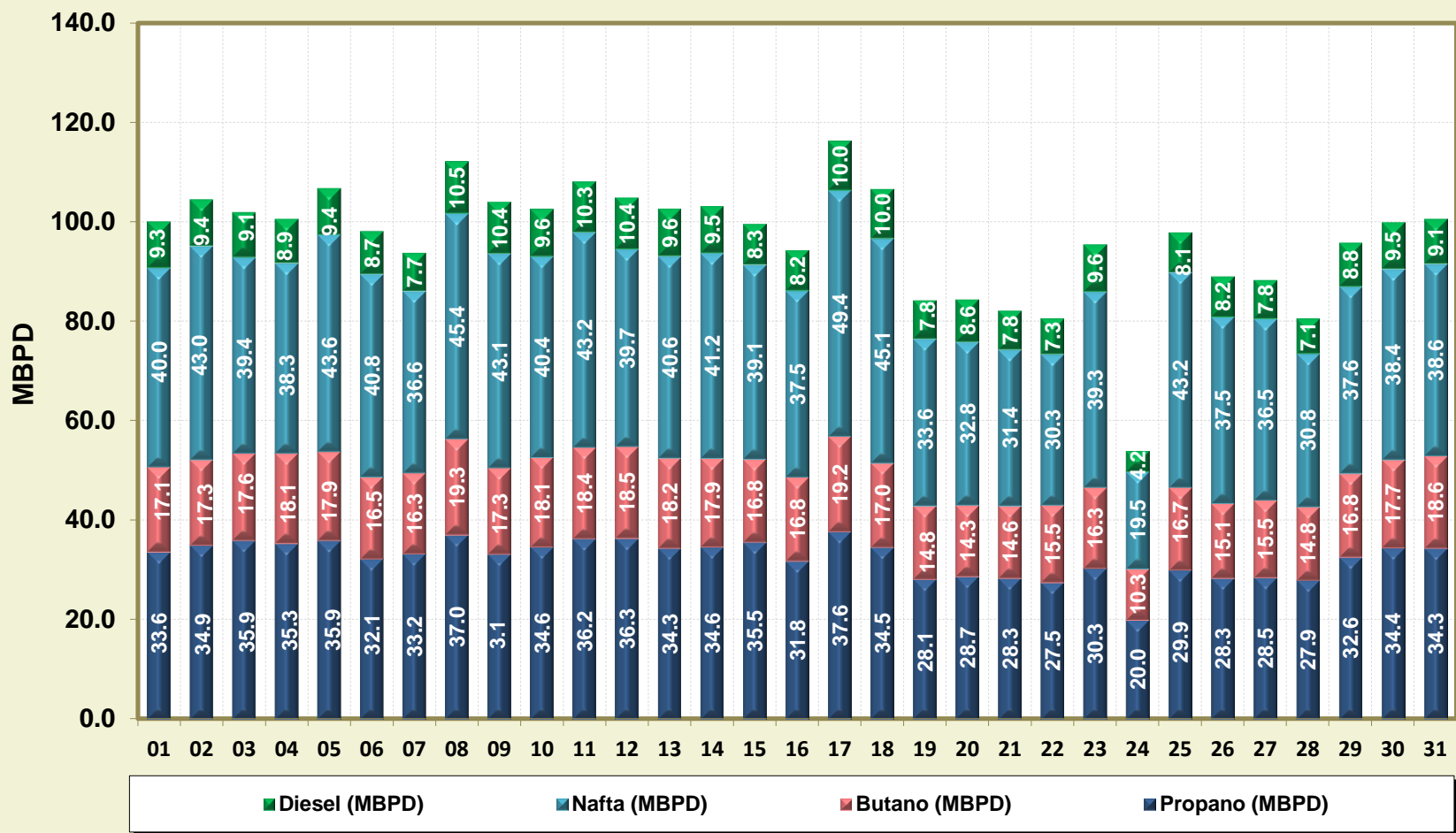


LGN: Líquidos de Gas Natural  
 MBPD: Miles de Barriles por Día

**Capacidad de Diseño de Planta Pisco:**  
 Hasta el 10/09/2012: 85.0 MBPD  
 Desde el 11/09/2012: 120.0 MBPD

**Nota:** Este cuadro ha sido elaborado con los reportes diarios de operación proporcionados por la empresa Pluspetrol Perú Corporation S.A.  
 Procesamiento en Pisco del Lote 56 contiene LGN comprado al Lote 57.

## Producción de Planta de Fraccionamiento Pisco - Marzo 2016



**MBPD: Miles de Barriles por Día**

**Nota:** Este cuadro ha sido elaborado con los reportes diarios de operación proporcionados por la empresa Pluspetrol Perú Corporation S.A