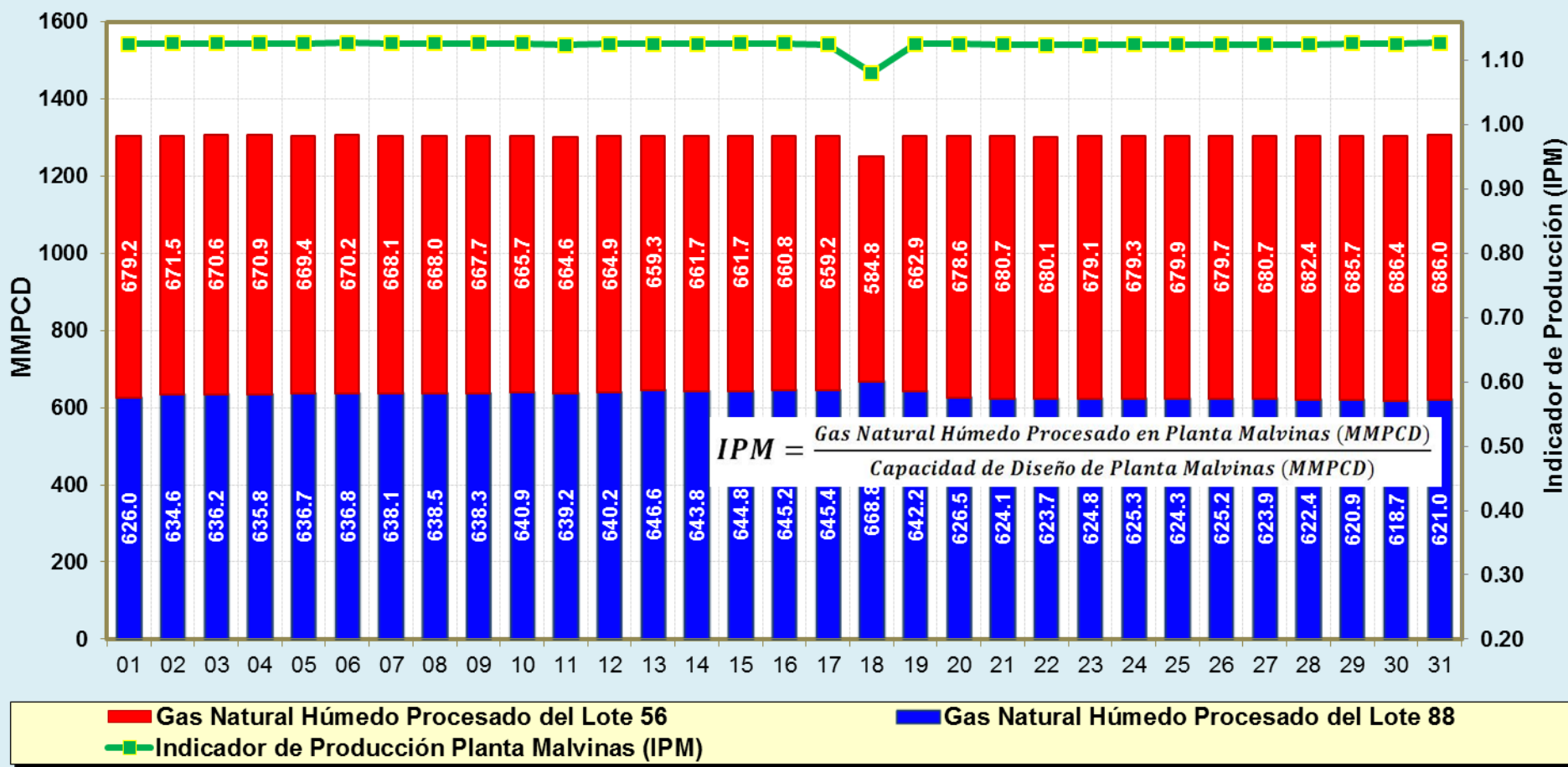


### Gas Natural Procesado e Indicador de Procesamiento de Planta Malvinas - Julio 2012

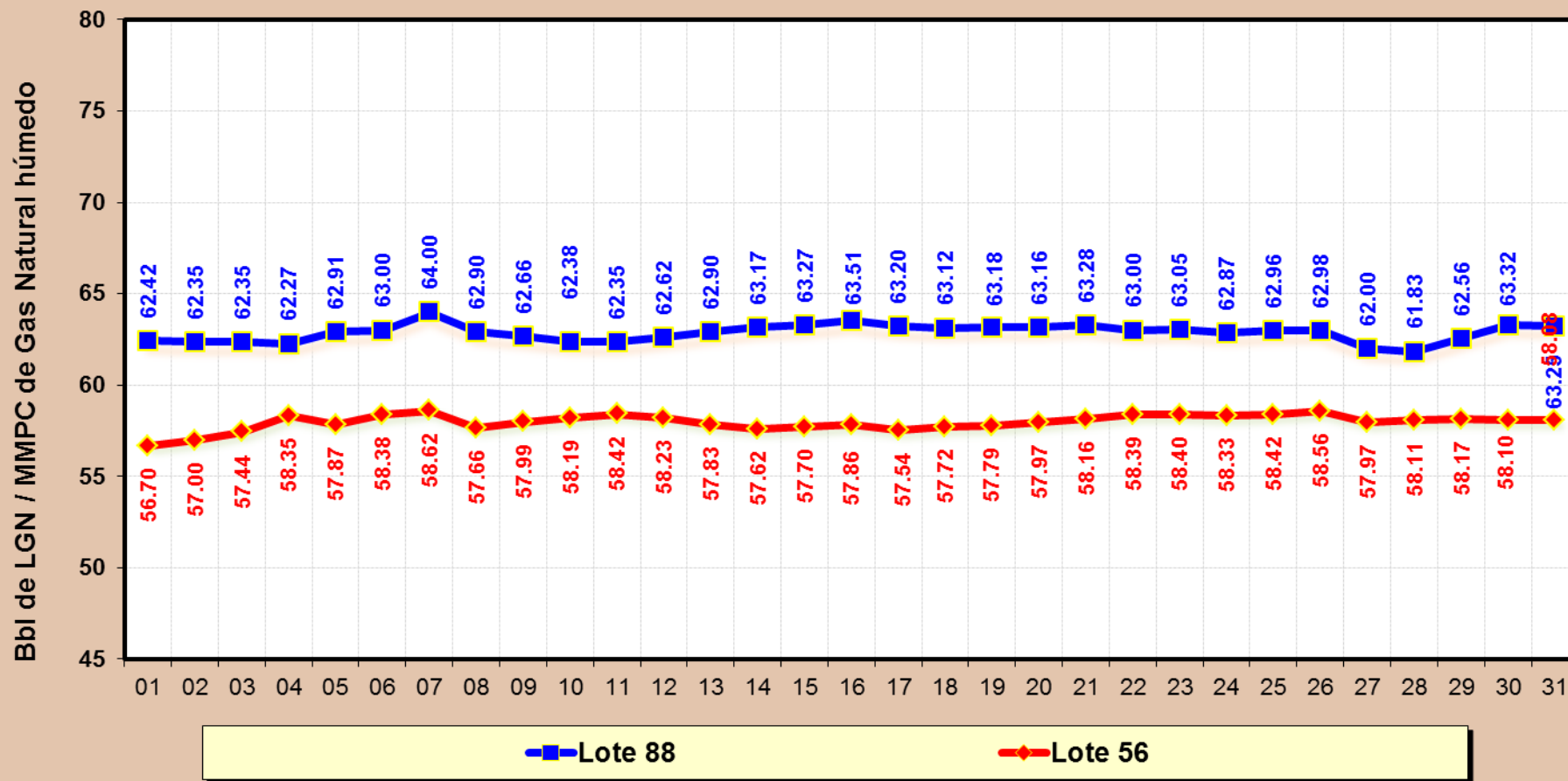


MMPCD: Millones de pies cúbicos estándar por día

Capacidad de Diseño de Planta Malvinas: 1160 MMPCD

**Nota:** Este cuadro ha sido elaborado con los reportes diarios de operación proporcionados por la empresa Pluspetrol Perú Corporation S.A. Los datos son operativos y no necesariamente coinciden con datos fiscalizados. Esta información puede estar sujeta a modificación luego del proceso de validación y balance de cada periodo mensual, por parte de la citada empresa.

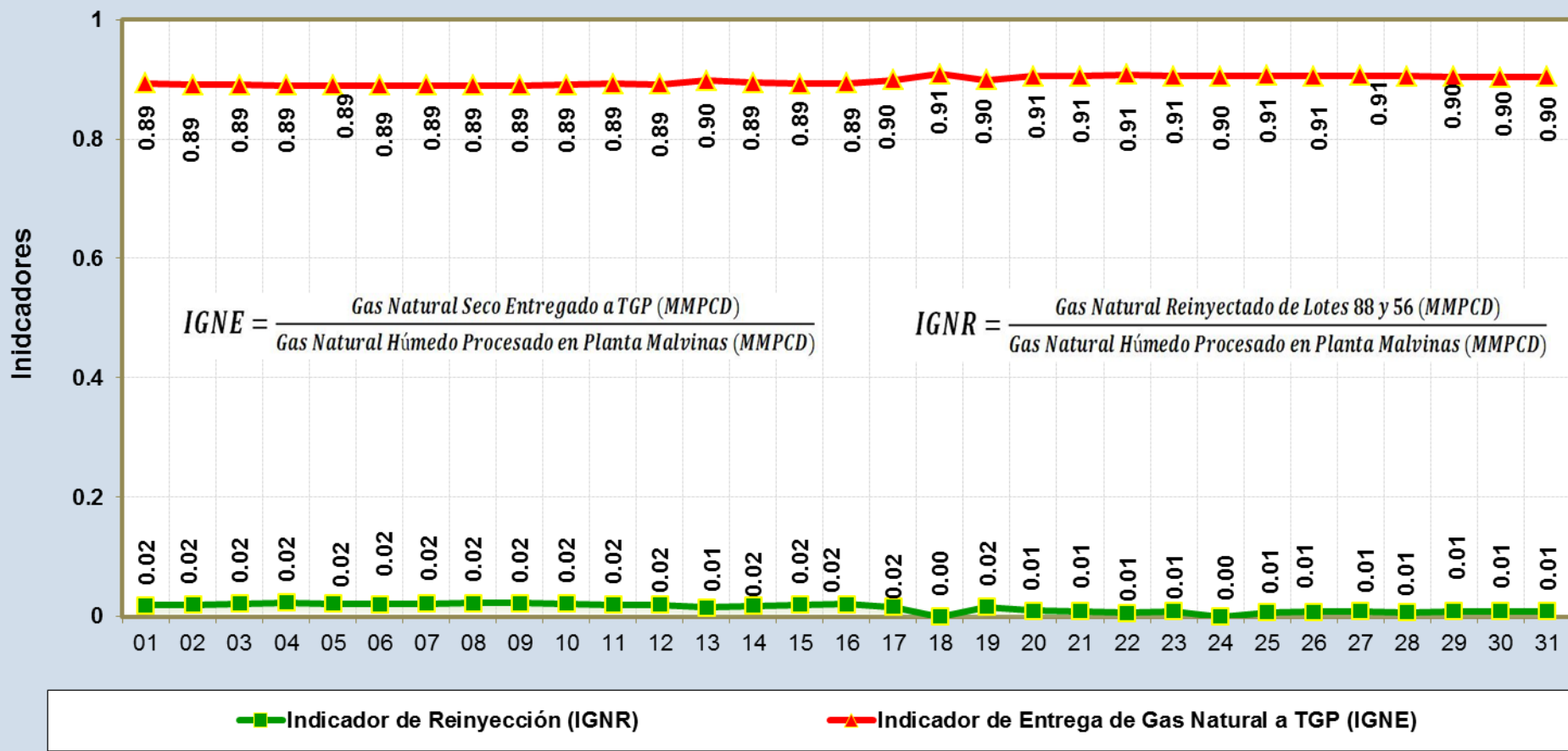
### Líquidos de Gas Natural (LGN) Producidos por MMPCD de Gas Natural Húmedo Procesado en la Planta Malvinas - Julio 2012



Bbl: Barriles / MMPC: Millón de pies cúbicos estándar

**Nota:** Este cuadro ha sido elaborado con los reportes diarios de operación proporcionados por la empresa Pluspetrol Perú Corporation S.A. Los datos son operativos y no necesariamente coinciden con datos fiscalizados. Esta información puede estar sujeta a modificación luego del proceso de validación y balance de cada periodo mensual, por parte de la citada empresa.

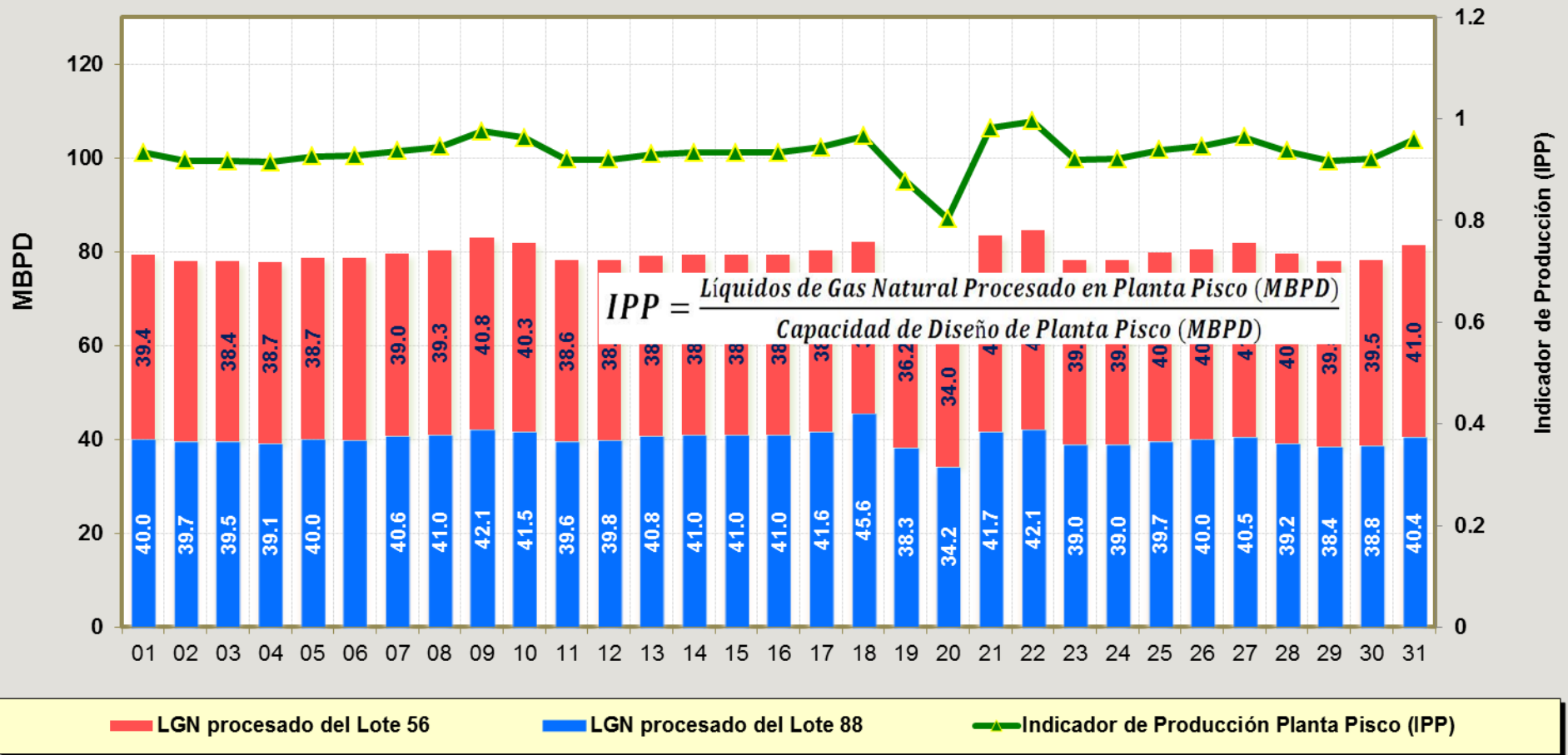
### Indicadores de Entrega de GN a TGP y Reinyección de GN respecto al Gas Natural Húmedo Procesado en la Planta Malvinas - Julio 2012



TGP (Transportadora de Gas del Perú S.A.): Concesionario del Sistema de Transporte de Gas Natural por Ductos de Camisea al City Gate

**Nota:** Este cuadro ha sido elaborado con los reportes diarios de operación proporcionados por la empresa Pluspetrol Perú Corporation S.A. Los datos son operativos y no necesariamente coinciden con datos fiscalizados. Esta información puede estar sujeta a modificación luego del proceso de validación y balance de cada periodo mensual, por parte de la citada empresa.

### Líquidos de Gas Natural (LGN) Procesado e Indicador de Producción de Planta de Fraccionamiento de Pisco - Julio 2012

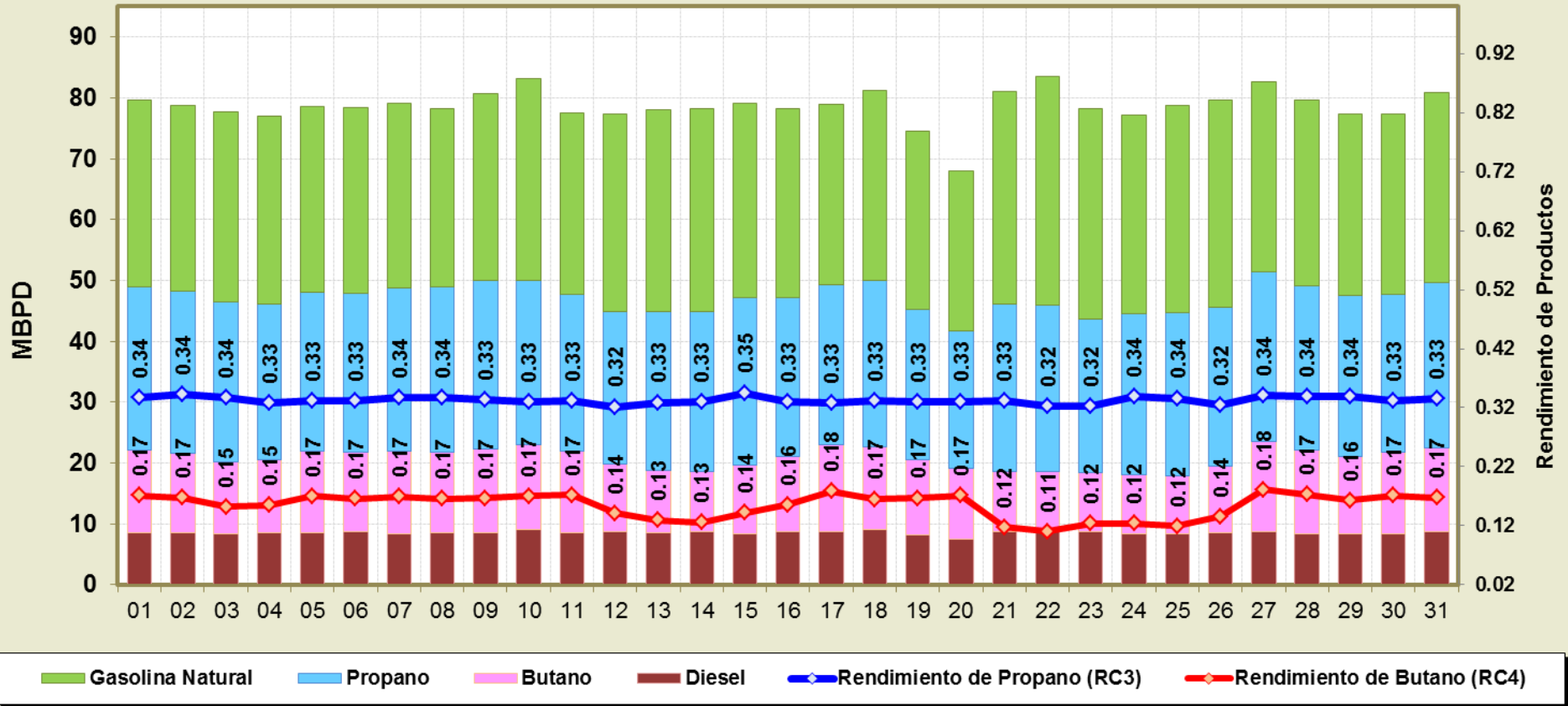


MBPD: Miles de barriles por día

Capacidad de Diseño de Planta Pisco: 85 MBPD

**Nota:** Este cuadro ha sido elaborado con los reportes diarios de operación proporcionados por la empresa Pluspetrol Perú Corporation S.A. Los datos son operativos y no necesariamente coinciden con datos fiscalizados. Esta información puede estar sujeta a modificación luego del proceso de validación y balance de cada periodo mensual, por parte de la citada empresa.

## Producción y Rendimientos de Productos de la Planta de Fraccionamiento de Pisco - Julio 2012



MBPD: Miles de barriles por día

$$RC3 = \frac{\text{Propano Producido en Planta Pisco (MBPD)}}{\text{Líquidos de Gas Natural Procesado en Planta Pisco (MBPD)}}$$

$$RC4 = \frac{\text{Butano Producido en Planta Pisco (MBPD)}}{\text{Líquidos de Gas Natural Procesado en Planta Pisco (MBPD)}}$$

**Nota:** Este cuadro ha sido elaborado con los reportes diarios de operación proporcionados por la empresa Pluspetrol Perú Corporation S.A. Los datos son operativos y no necesariamente coinciden con datos fiscalizados. Esta información puede estar sujeta a modificación luego del proceso de validación y balance de cada periodo mensual, por parte de la citada empresa.