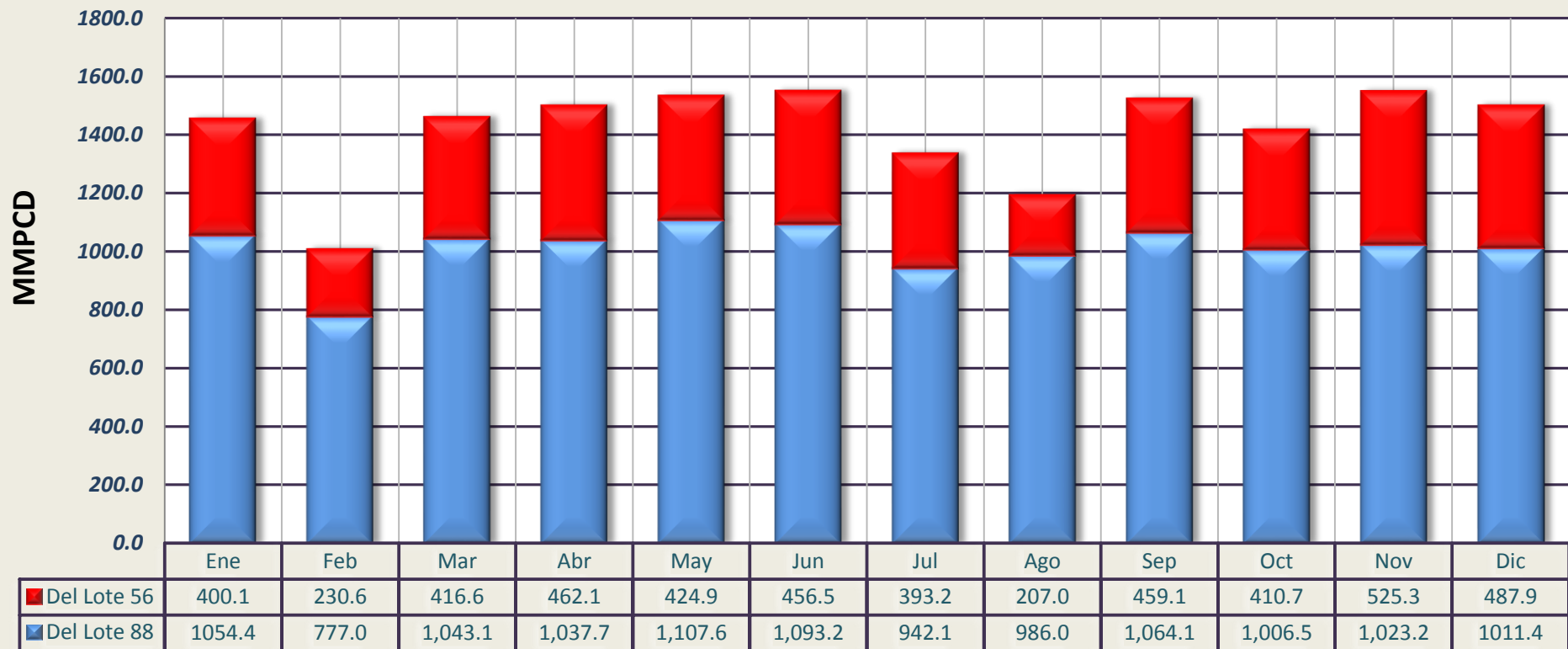


GN PROCESADO EN PLANTA DE SEPARACIÓN MALVINAS - 2018



GN: Gas Natural Húmedo

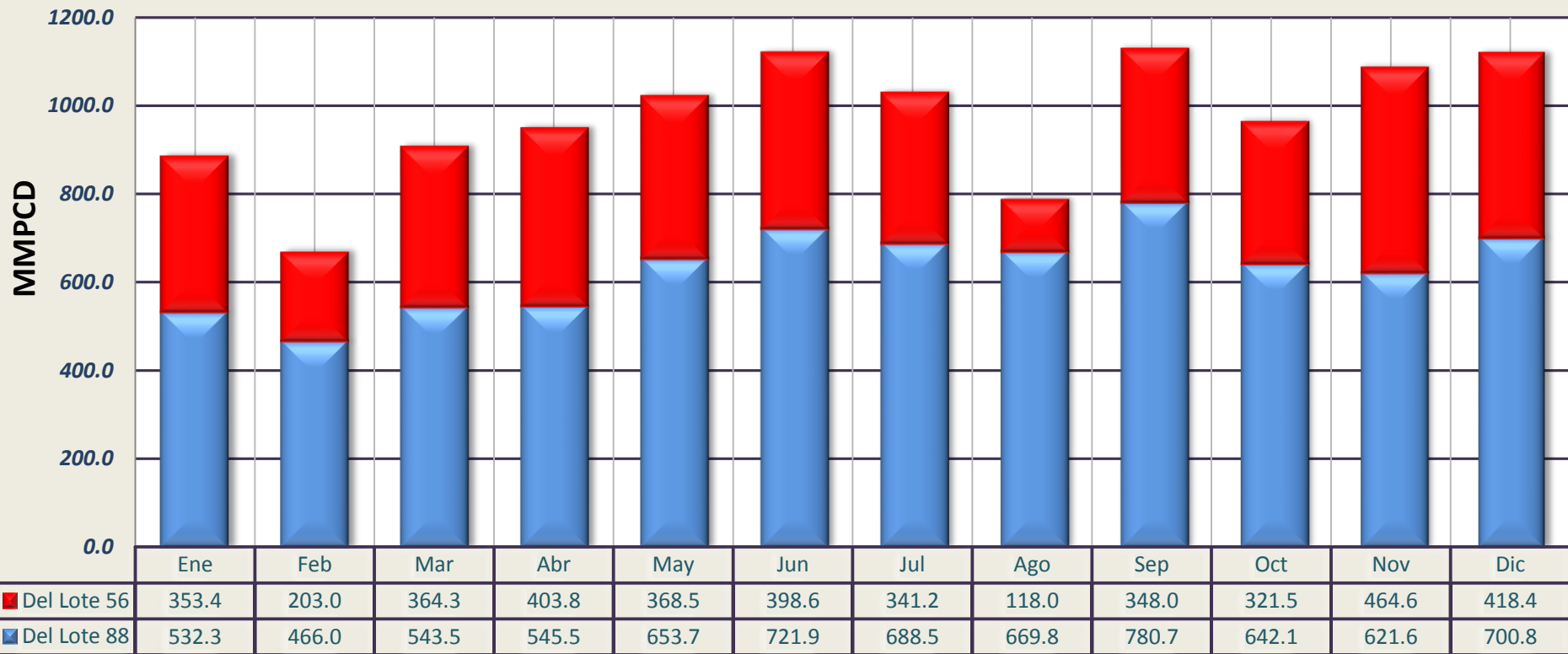
MMPCD: Millones de Pies Cúbicos Estándar por Día

Capacidad de Diseño de Planta Malvinas:

Hasta el 07/08/2012: 1160.0 MMPCD

Desde el 08/08/2012: 1680.0 MMPCD

GN PRODUCIDO EN PLANTA DE SEPARACIÓN MALVINAS - 2018



GN: Gas Natural Seco

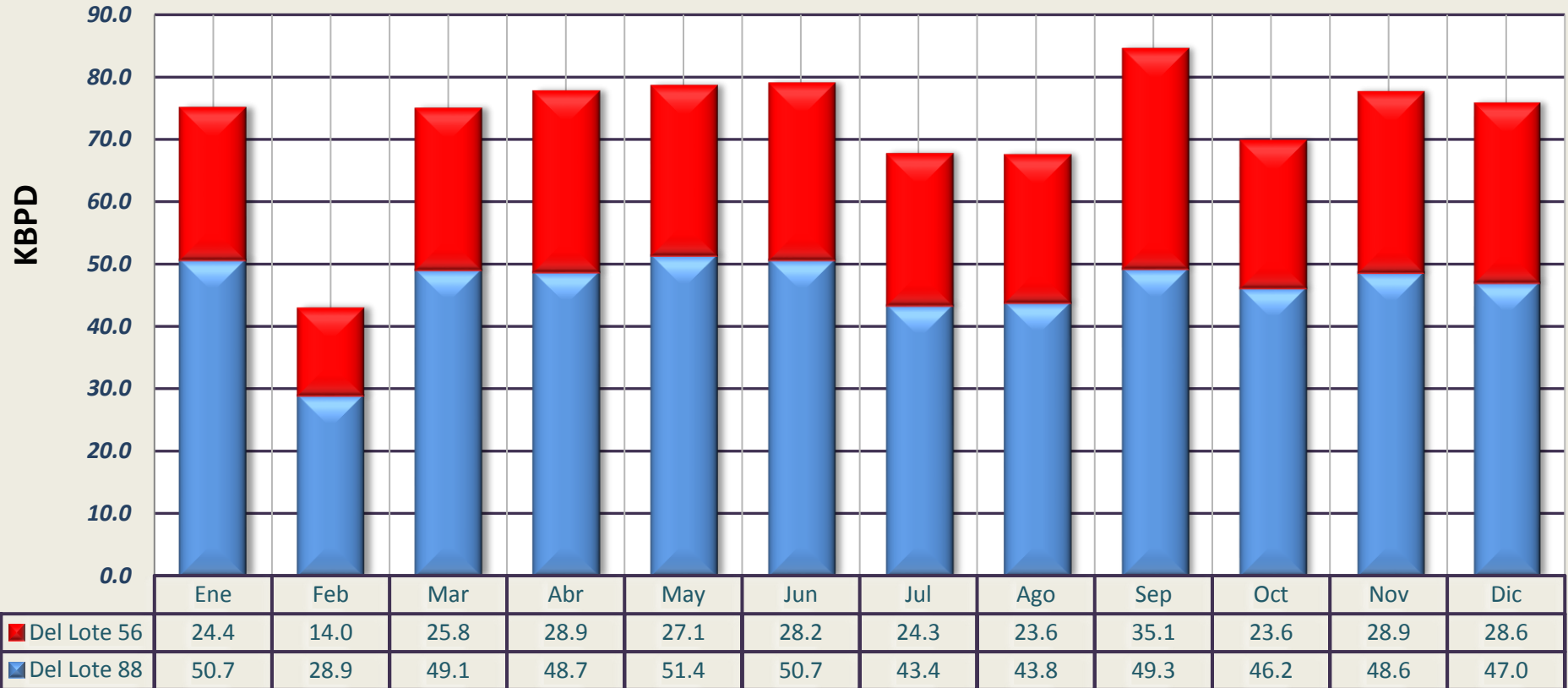
MMPCD: Millones de Pies Cúbicos Estándar por Día

Capacidad de Diseño de Planta Malvinas:

Hasta el 07/08/2012: 1160.0 MMPCD

Desde el 08/08/2012: 1680.0 MMPCD

LGN PROCESADO EN PLANTA DE FRACCIONAMIENTO PISCO - 2018



KBPD: Miles de Barriles por Día

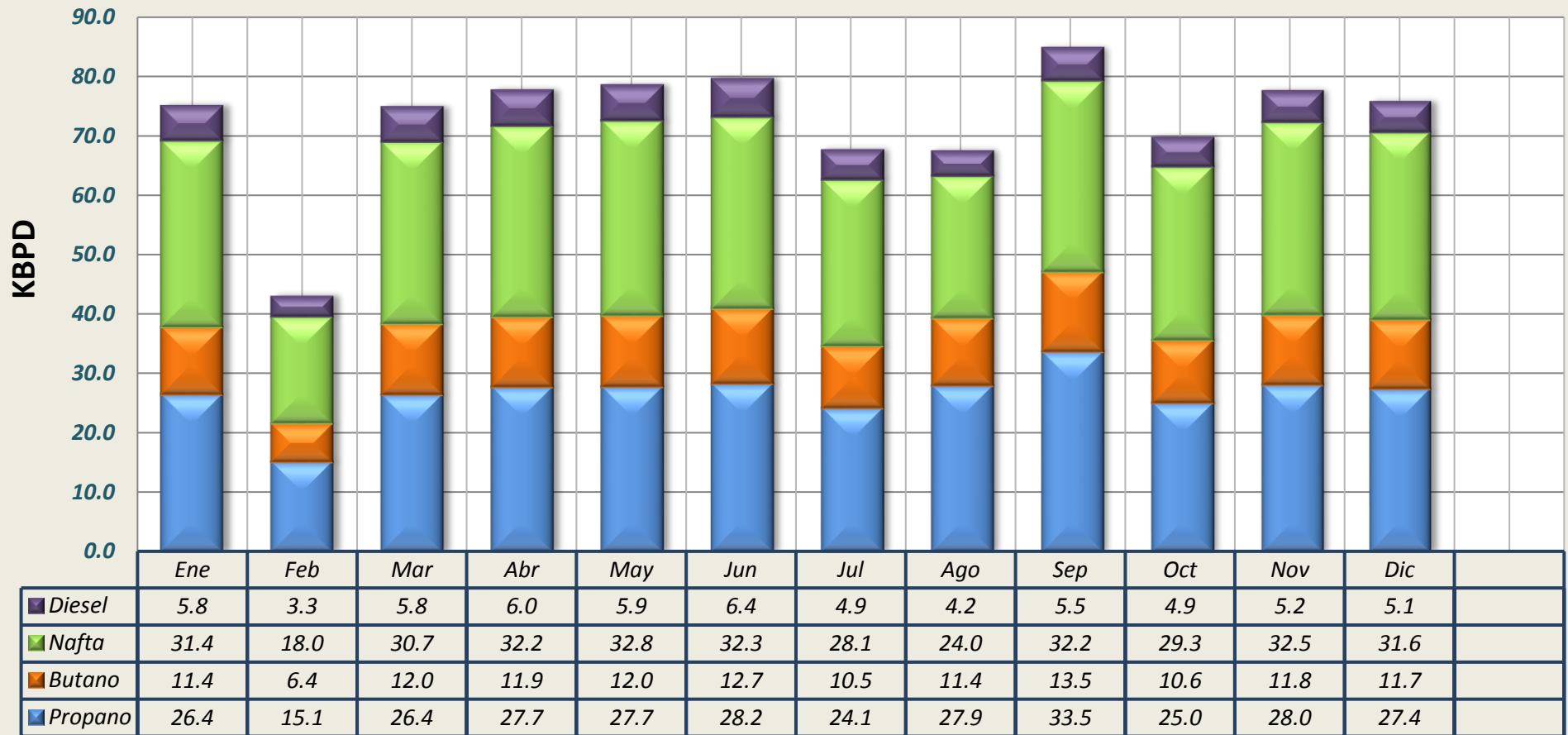
LGN: Líquidos del Gas Natural

Capacidad de Diseño de Planta Pisco:

Hasta el 10/09/2012: 85 KBPD

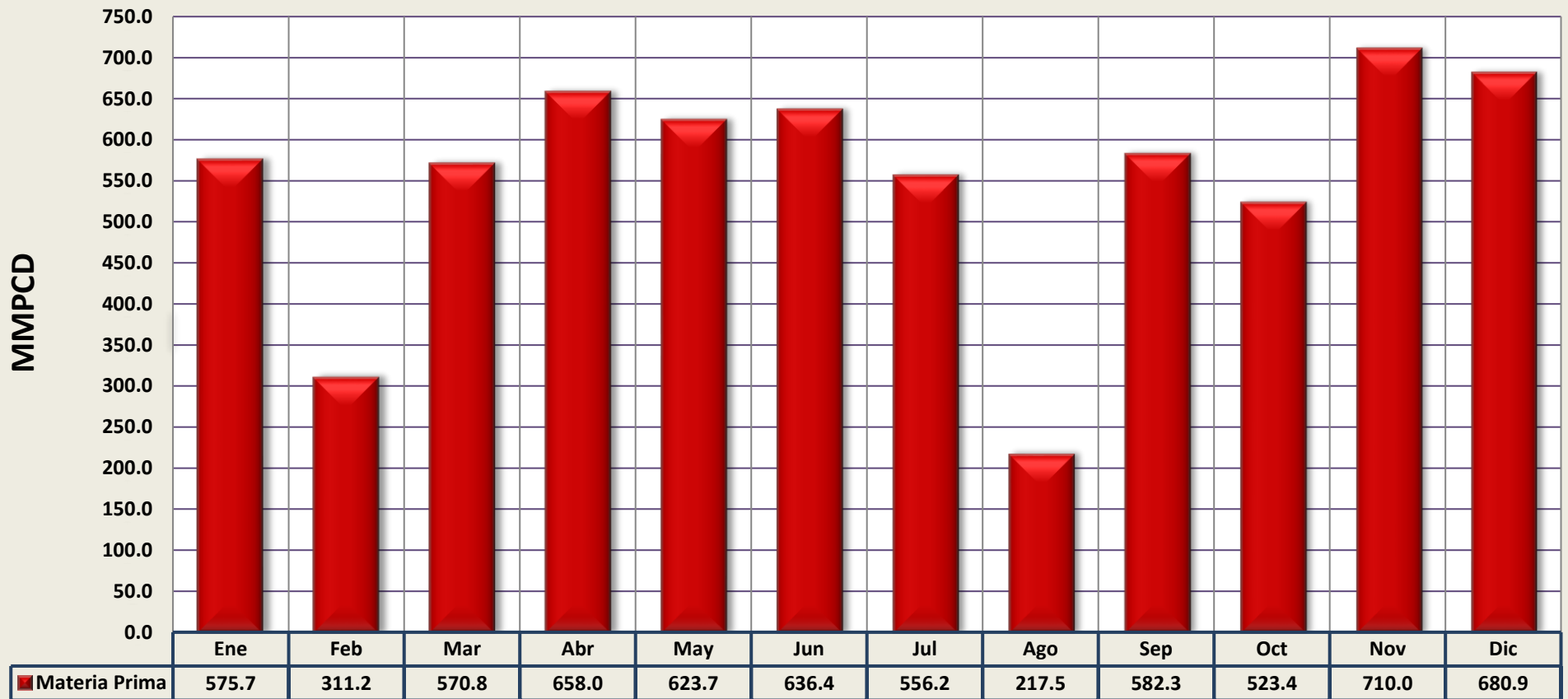
Desde el 11/09/2012: 120 KBD

PRODUCCIÓN EN PLANTA DE FRACCIONAMIENTO PISCO - 2018



KBPD: Miles de Barriles por Día

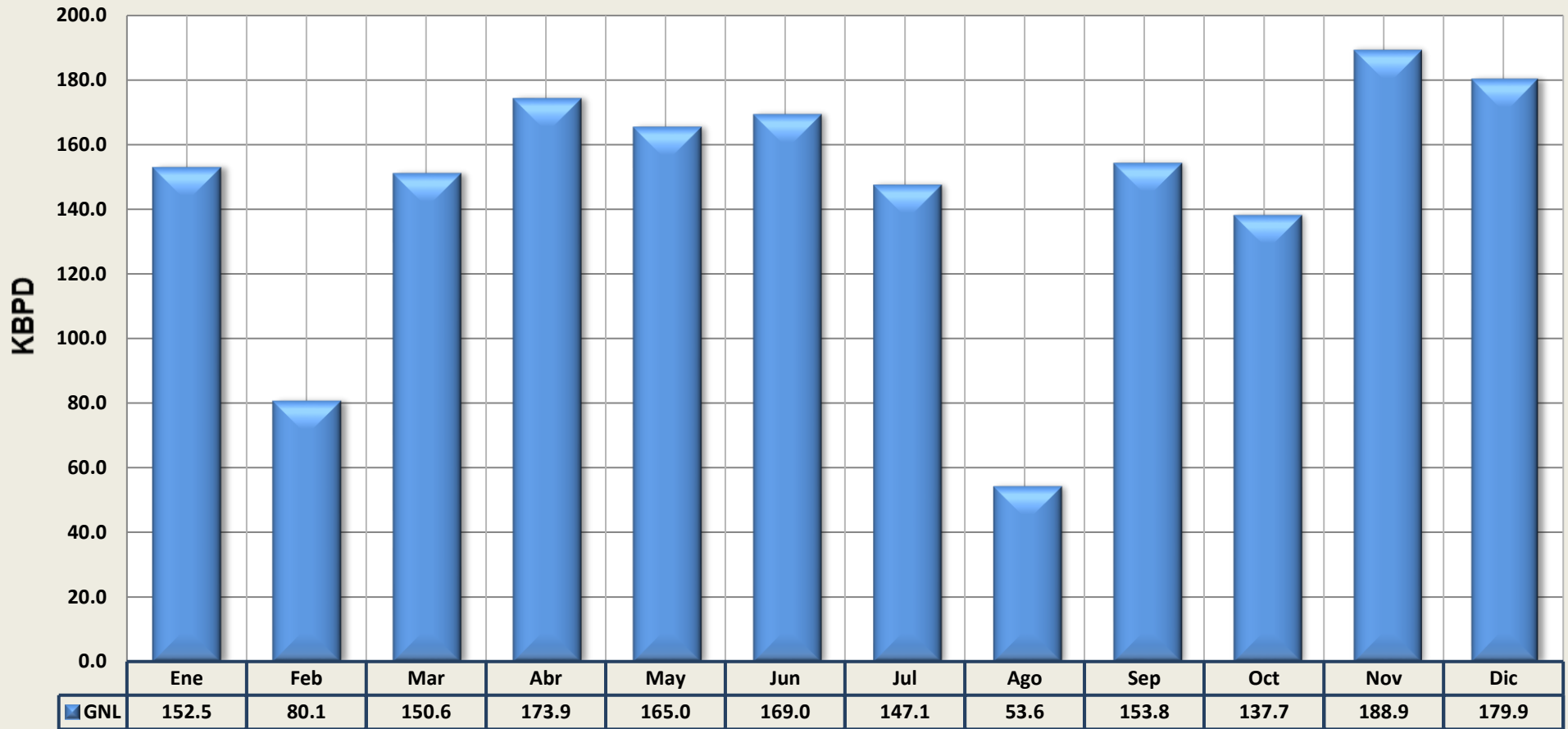
GN PROCESADO EN PLANTA PAMPAS MELCHORITA - 2018



GN: Gas Natural Seco

MMPCD: Millones de Pies Cúbicos por Día

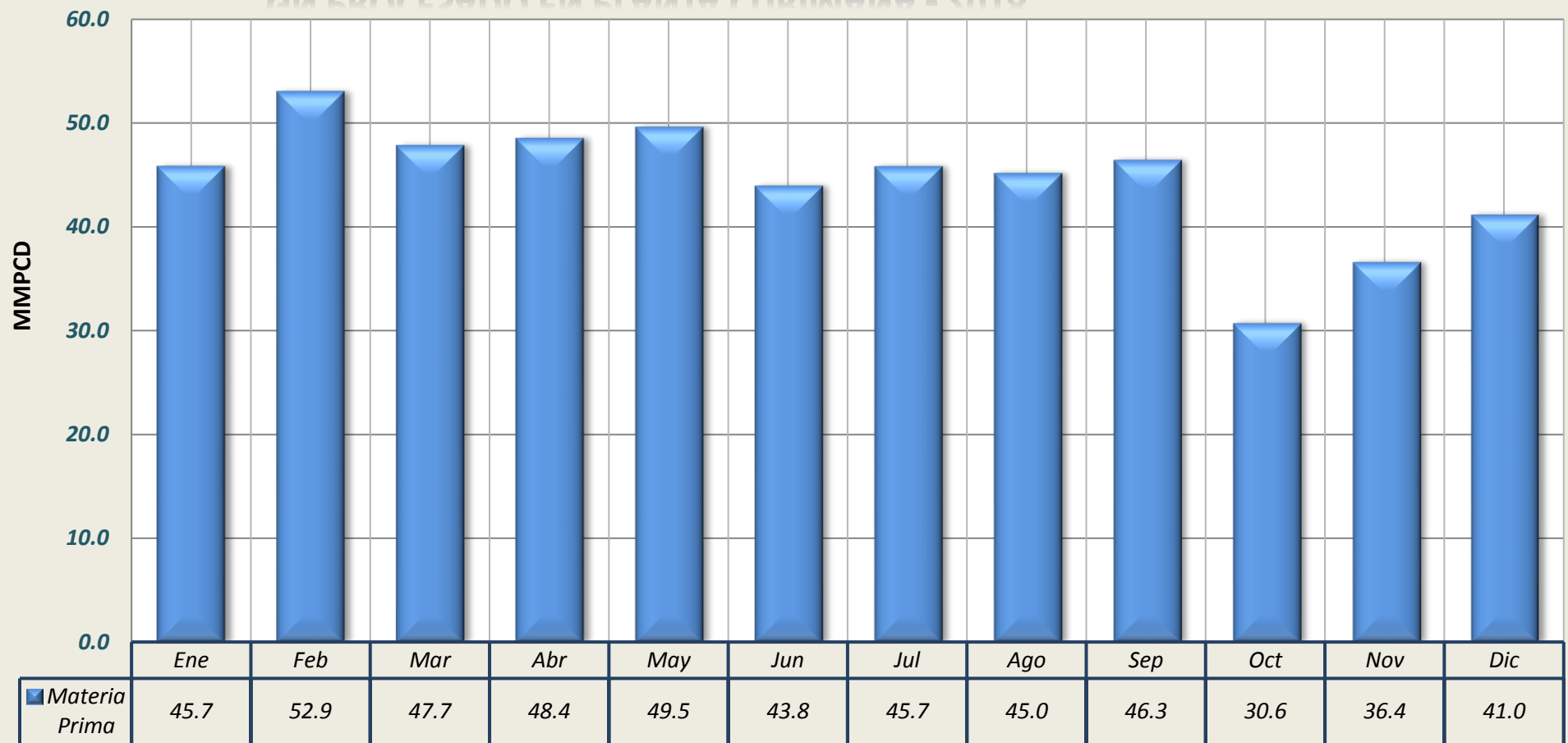
GNL PRODUCIDO EN PLANTA PAMPA MELCHORITA - 2018



GNL: Gas Natural Licuado

KBPD: Miles de Barriles por Día

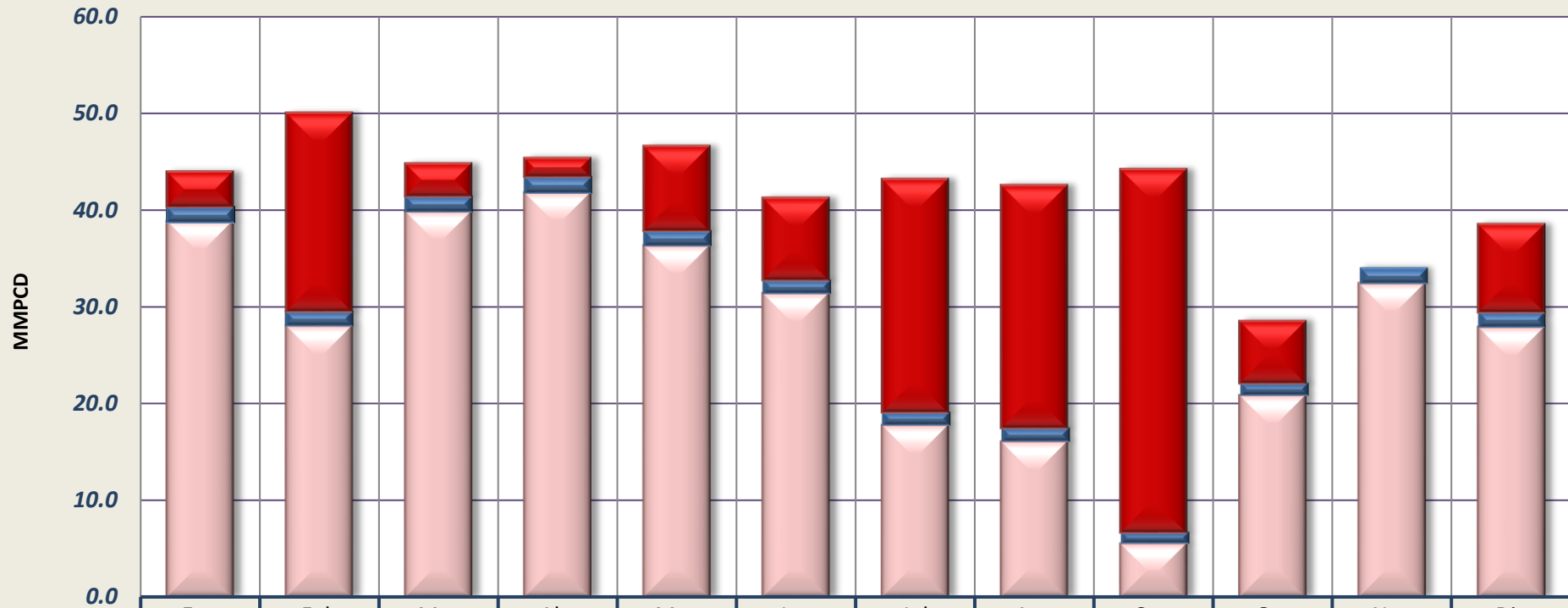
GN PROCESADO EN PLANTA CURIMANÁ - 2018



GN: Gas Natural Húmedo

MMPCD: Millones de Pies Cúbicos por Día

GN PRODUCIDO EN PLANTA CURIMANÁ - 2018

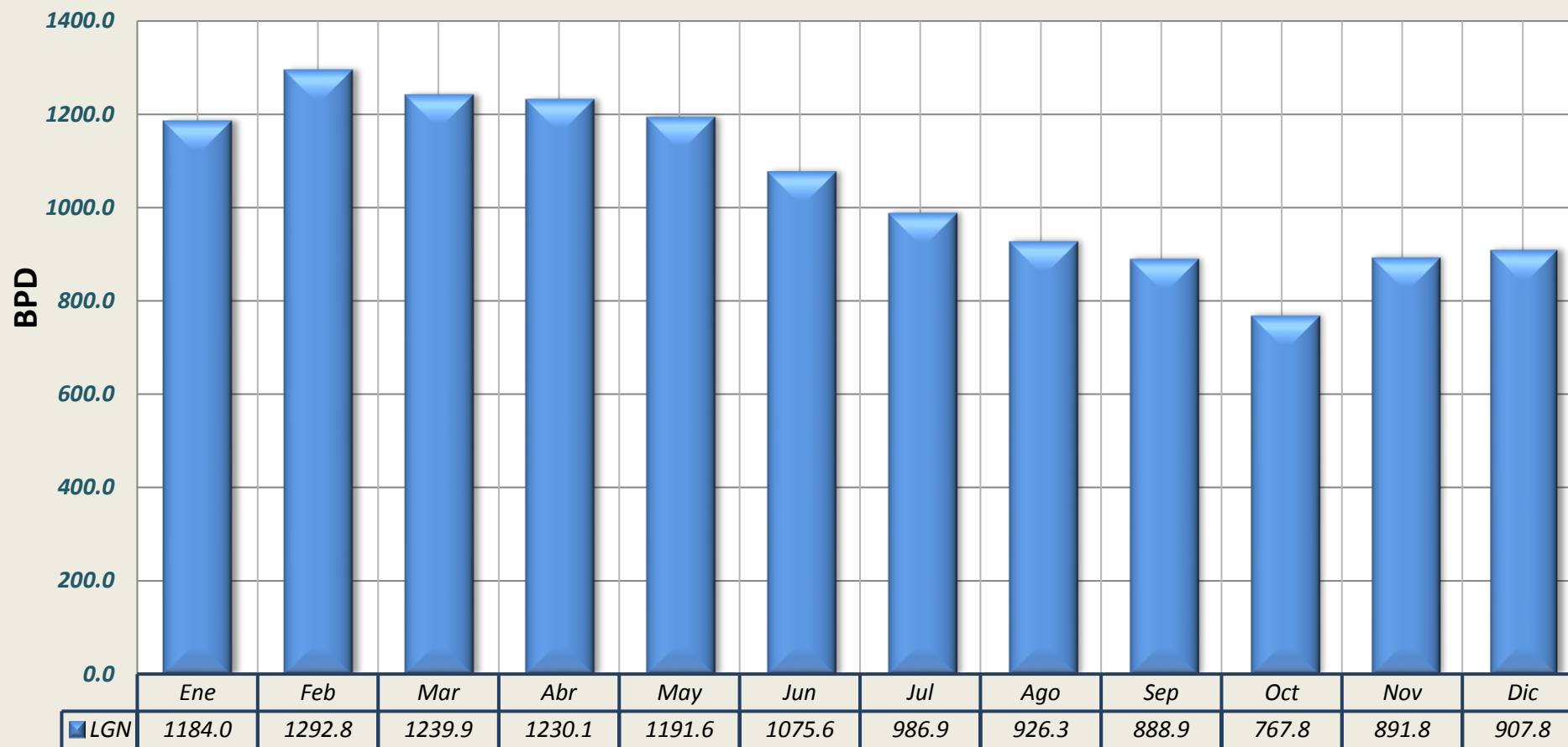


	Ene	Feb	Mar	Abr	May	Jun	Jul	Ago	Sep	Oct	Nov	Dic
■ Ventas	3.7	20.5	3.4	2.0	8.8	8.5	24.1	25.1	37.5	6.4	0.0	9.1
■ Consumo	1.5	1.4	1.5	1.6	1.5	1.3	1.3	1.3	1.1	1.2	1.5	1.5
■ Reinyectado	38.8	28.1	39.8	41.8	36.3	31.4	17.8	16.2	5.6	20.9	32.5	27.9

GN: Gas Natural Seco

MMPCD: Millones de Pies Cúbicos por Día

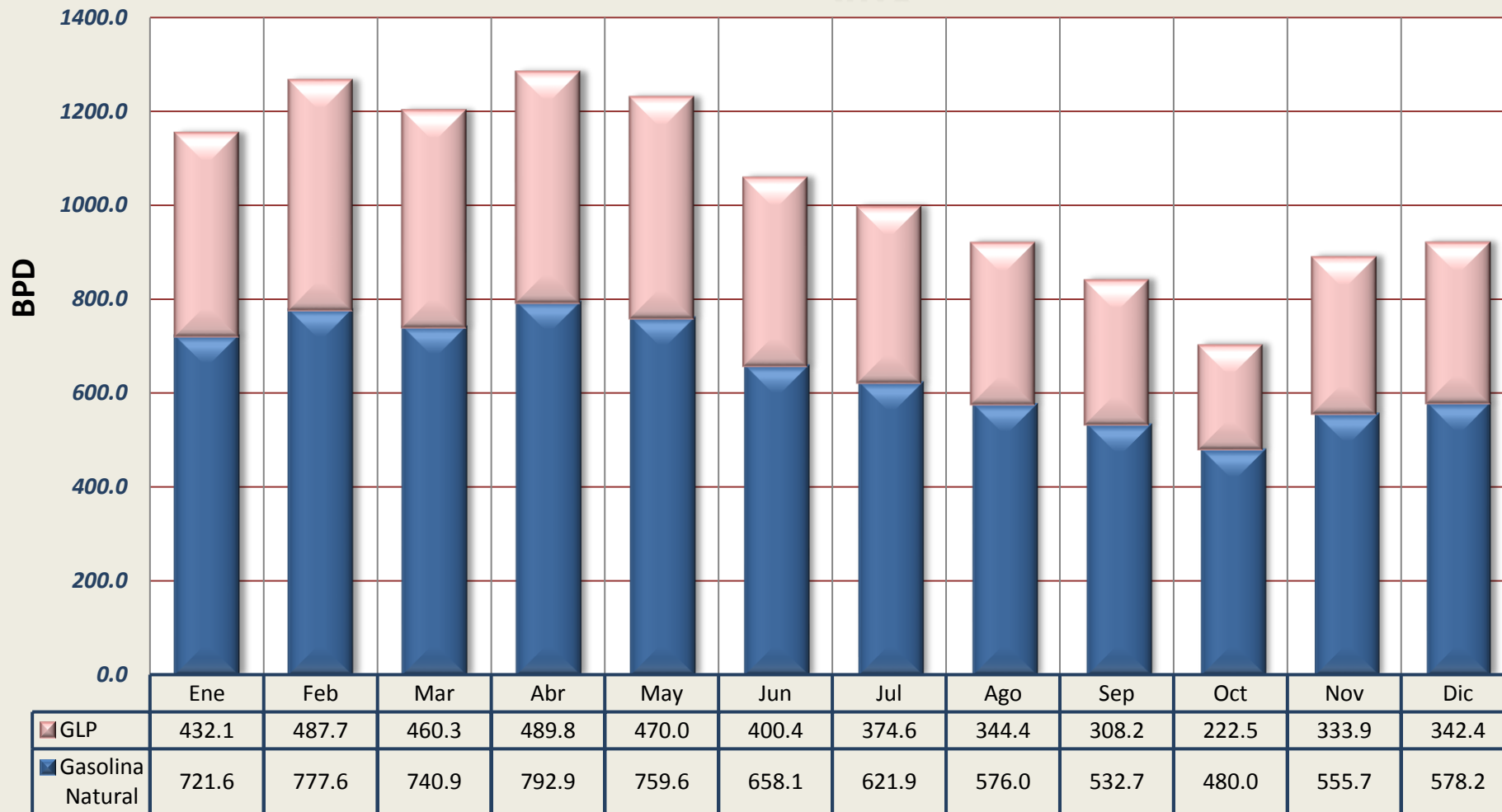
LGN PROCESADO EN PLANTA DE FRACCIONAMIENTO YARINACOCHA - 2018



LGN: Líquidos de Gas Natural

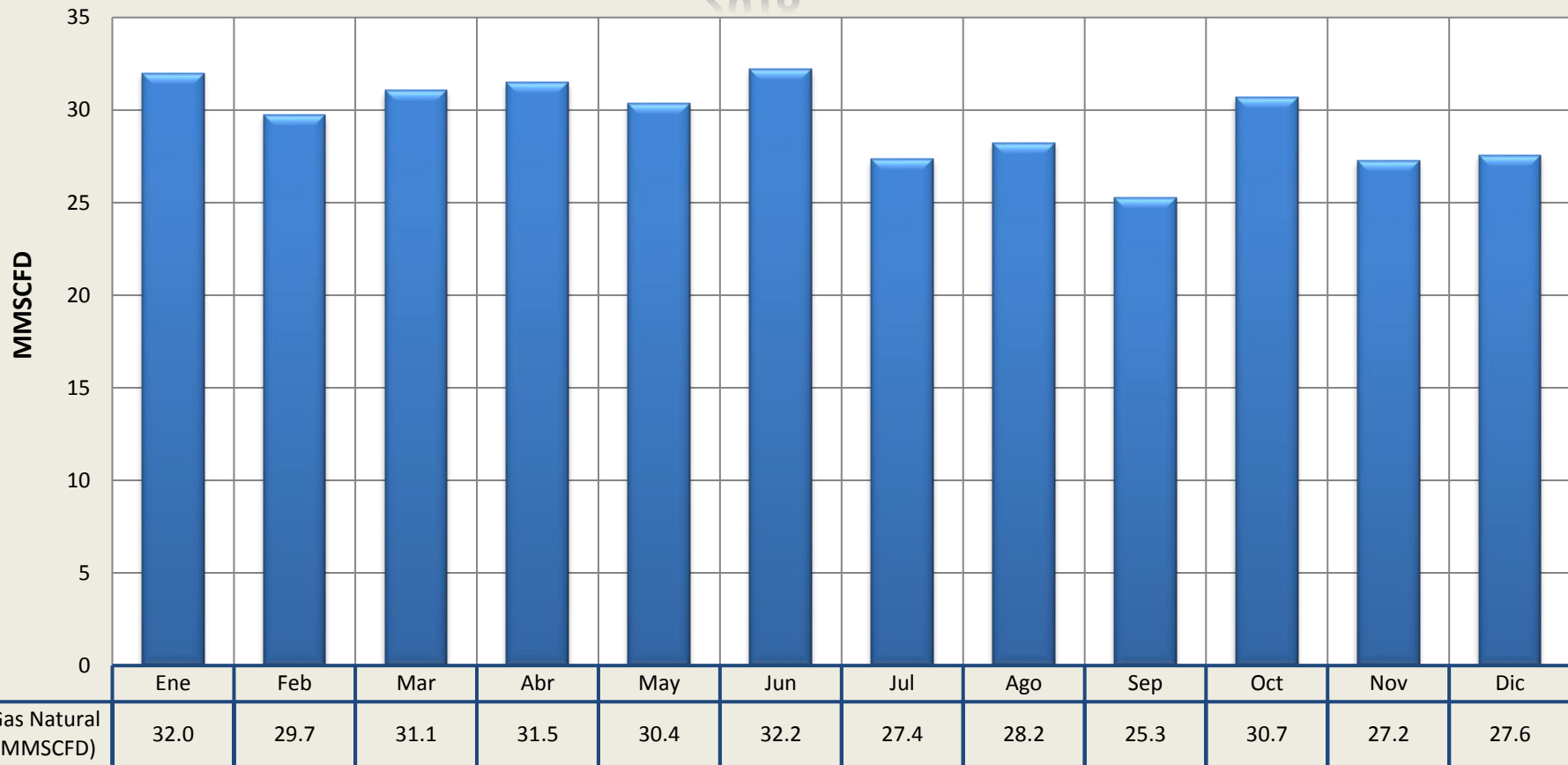
BPD: Barriles por Día

PRODUCCIÓN EN PLANTA DE FRACCIONAMIENTO YARINACocha - 2018



BPD: Barriles por Día

GN PROCESADO EN PLANTA CRIOGENICA DE GAS PARIÑAS - PGP- 2018



GN: Gas Natural Húmedo

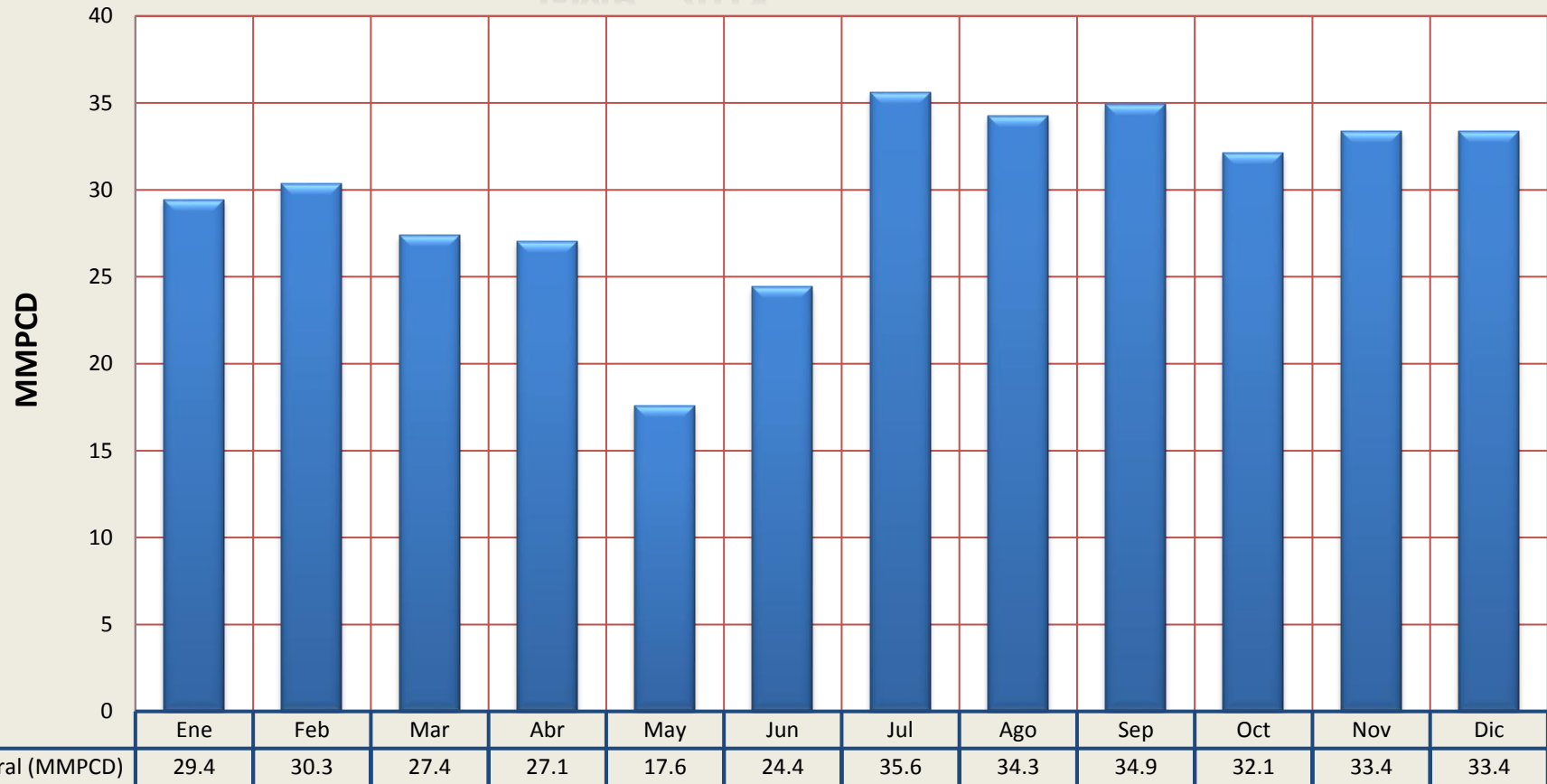
MMSCFD: Millones de Pies Cúbicos por Día

PRODUCCIÓN EN PLANTA CRIOGENICA DE GAS PARIÑAS - PGP - 2018



BPD: Barriles por Día

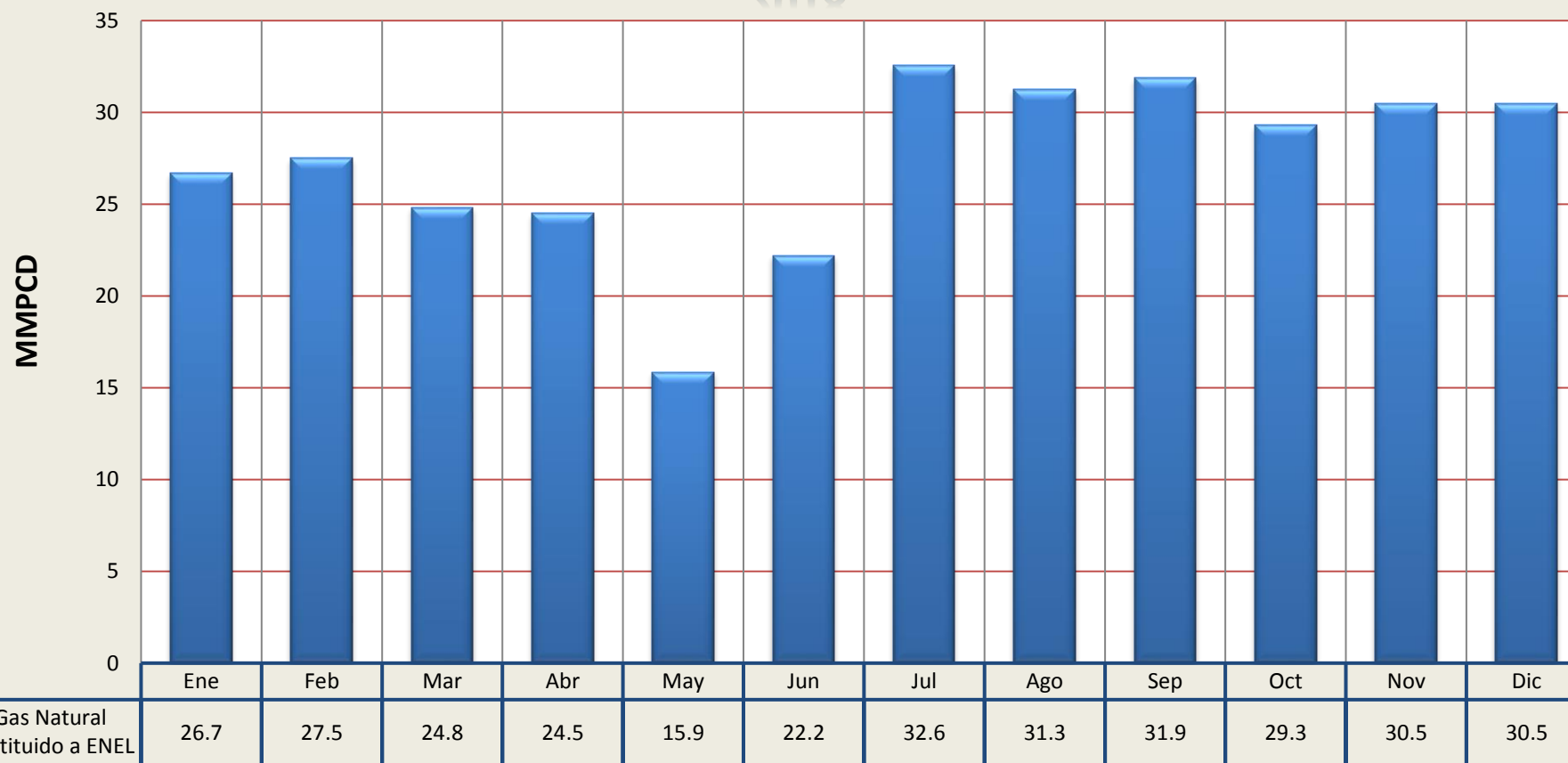
GN PROCESADO EN PLANTA PROCESADORA DE GAS PARIÑAS GMP - 2018



GN: Gas Natural Húmedo

MMPCD: Millones de Pies Cúbicos Estándar por Día

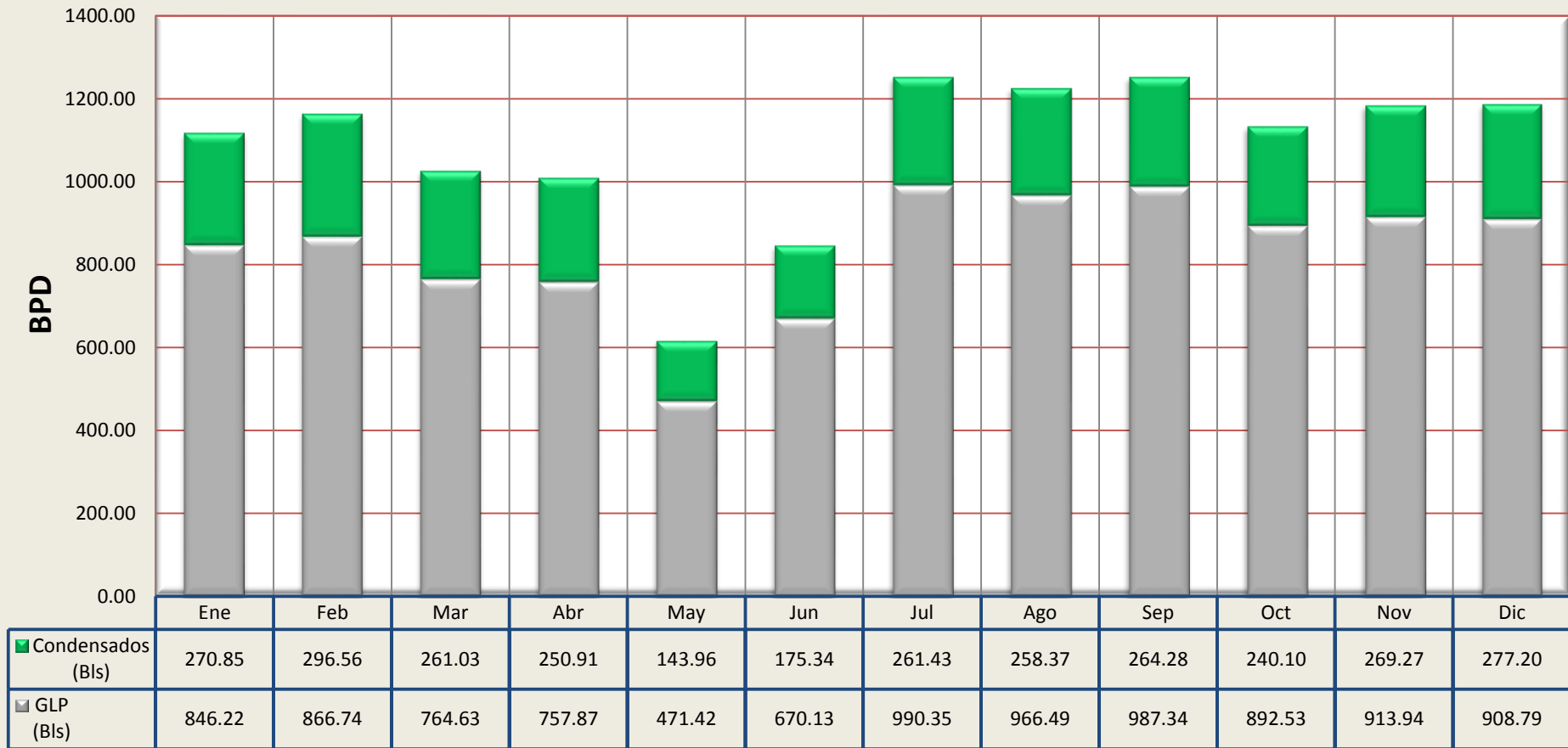
GN PRODUCIDO EN PLANTA PROCESADORA DE GAS PARIÑAS - GMP - 2018



GN: Gas Natural Seco - Restituido a ENEL

MMPCD: Millones de Pies Cúbicos Estándar por Día

PRODUCCIÓN EN PLANTA PROCESADORA DE GAS PARIÑAS - GMP - 2018



BPD: Barriles por Día