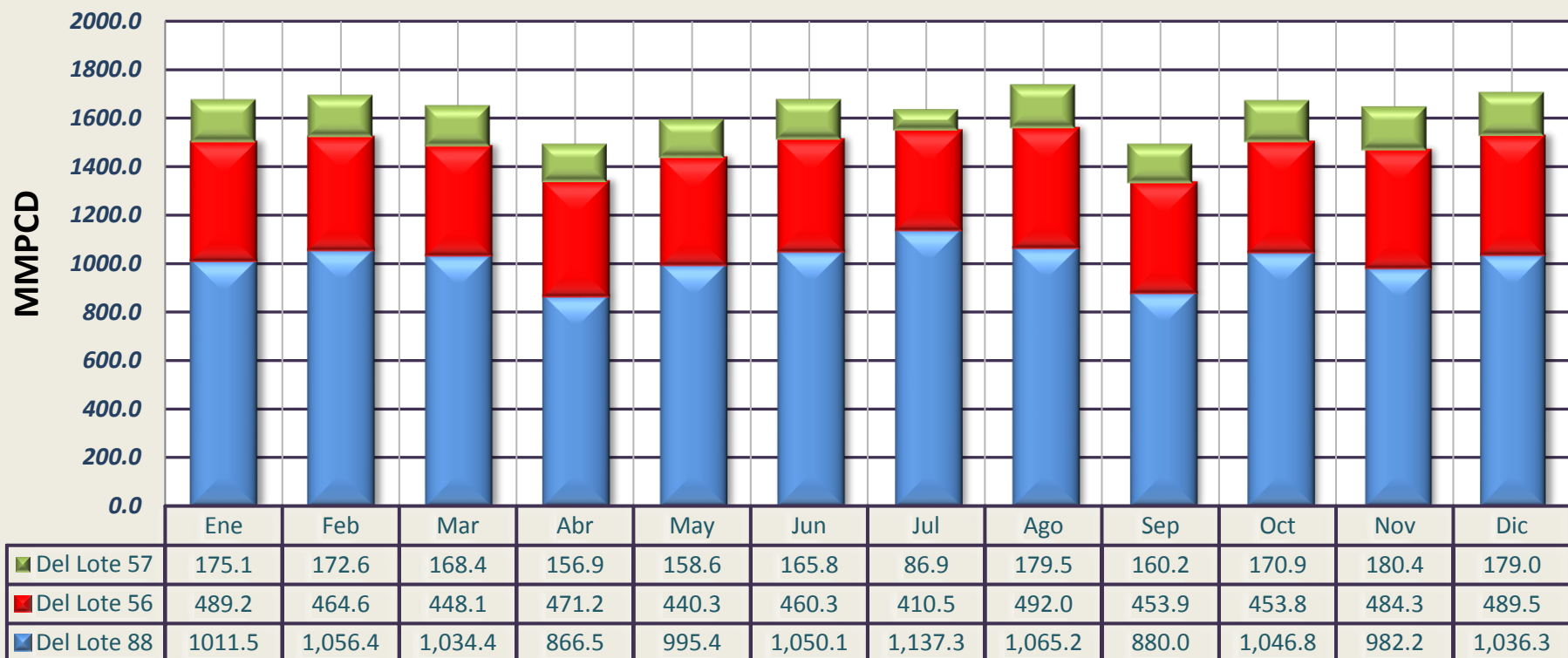


GN PROCESADO EN PLANTA DE SEPARACIÓN MALVINAS - 2017



GN: Gas Natural Húmedo

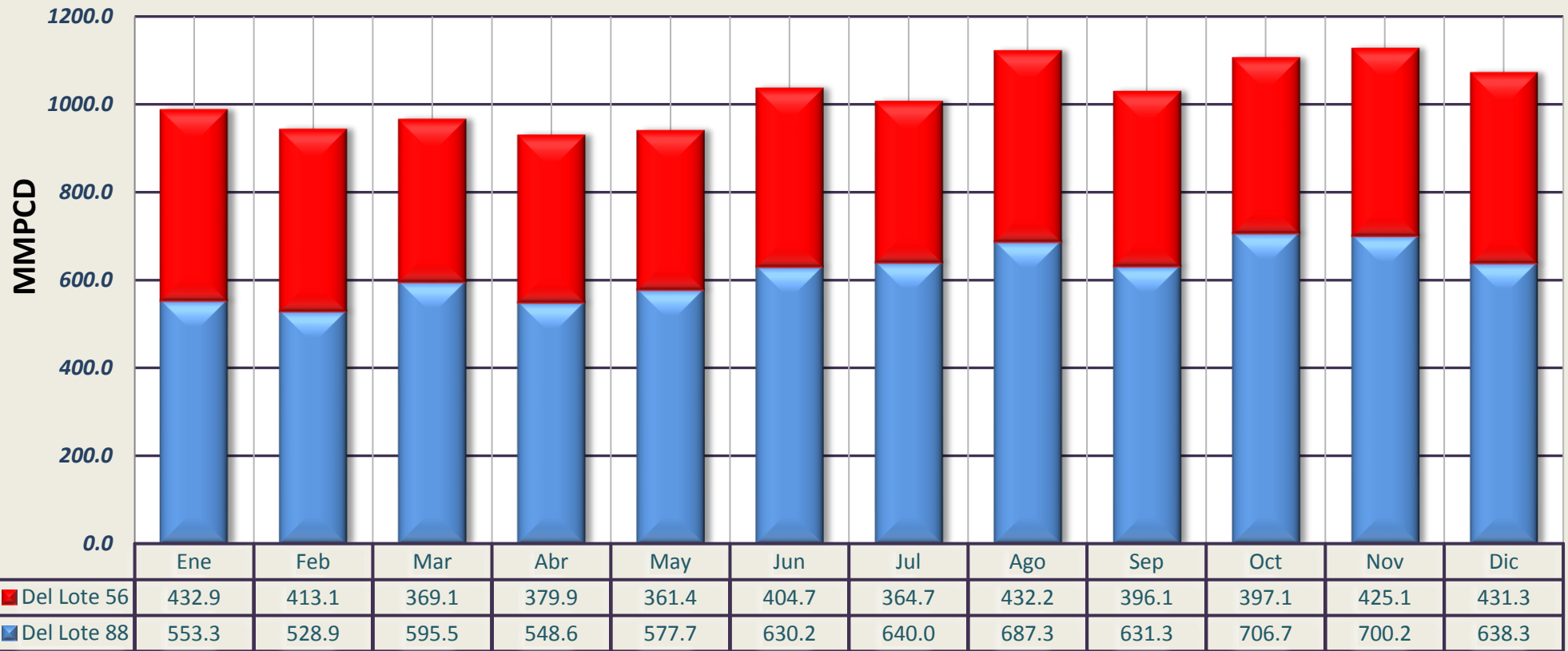
MMPCD: Millones de Pies Cúbicos Estándar por Día

Capacidad de Diseño de Planta Malvinas:

Hasta el 07/08/2012: 1160.0 MMPCD

Desde el 08/08/2012: 1680.0 MMPCD

GN PRODUCIDO EN PLANTA DE SEPARACIÓN MALVINAS - 2017



GN: Gas Natural Seco

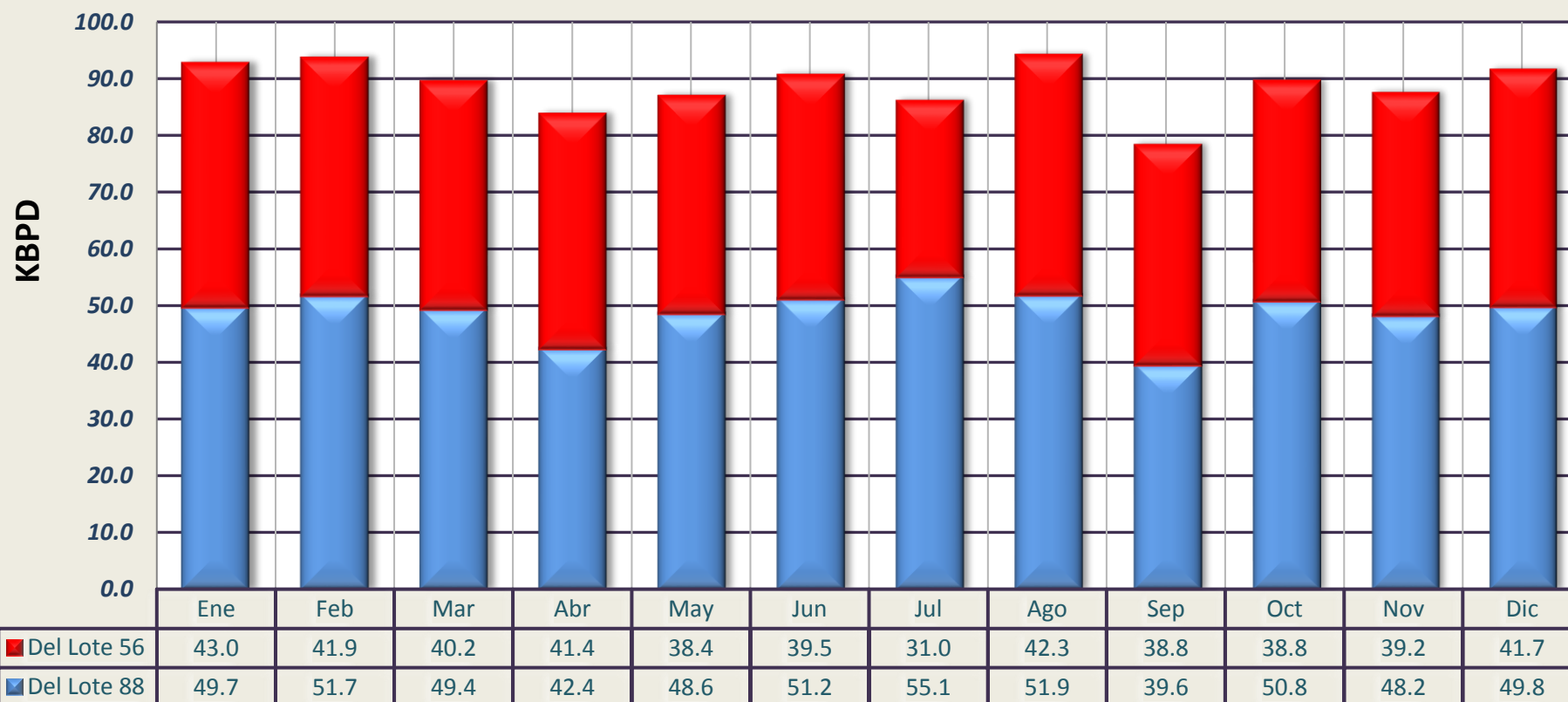
MMPCD: Millones de Pies Cúbicos Estándar por Día

Capacidad de Diseño de Planta Malvinas:

Hasta el 07/08/2012: 1160.0 MMPCD

Desde el 08/08/2012: 1680.0 MMPCD

LGN PROCESADO EN PLANTA DE FRACCIONAMIENTO PISCO - 2017



***Procesamiento en Pisco del Lote 56 contiene LGN comprado al Lote 57.**

KBPD: Miles de Barriles por Día

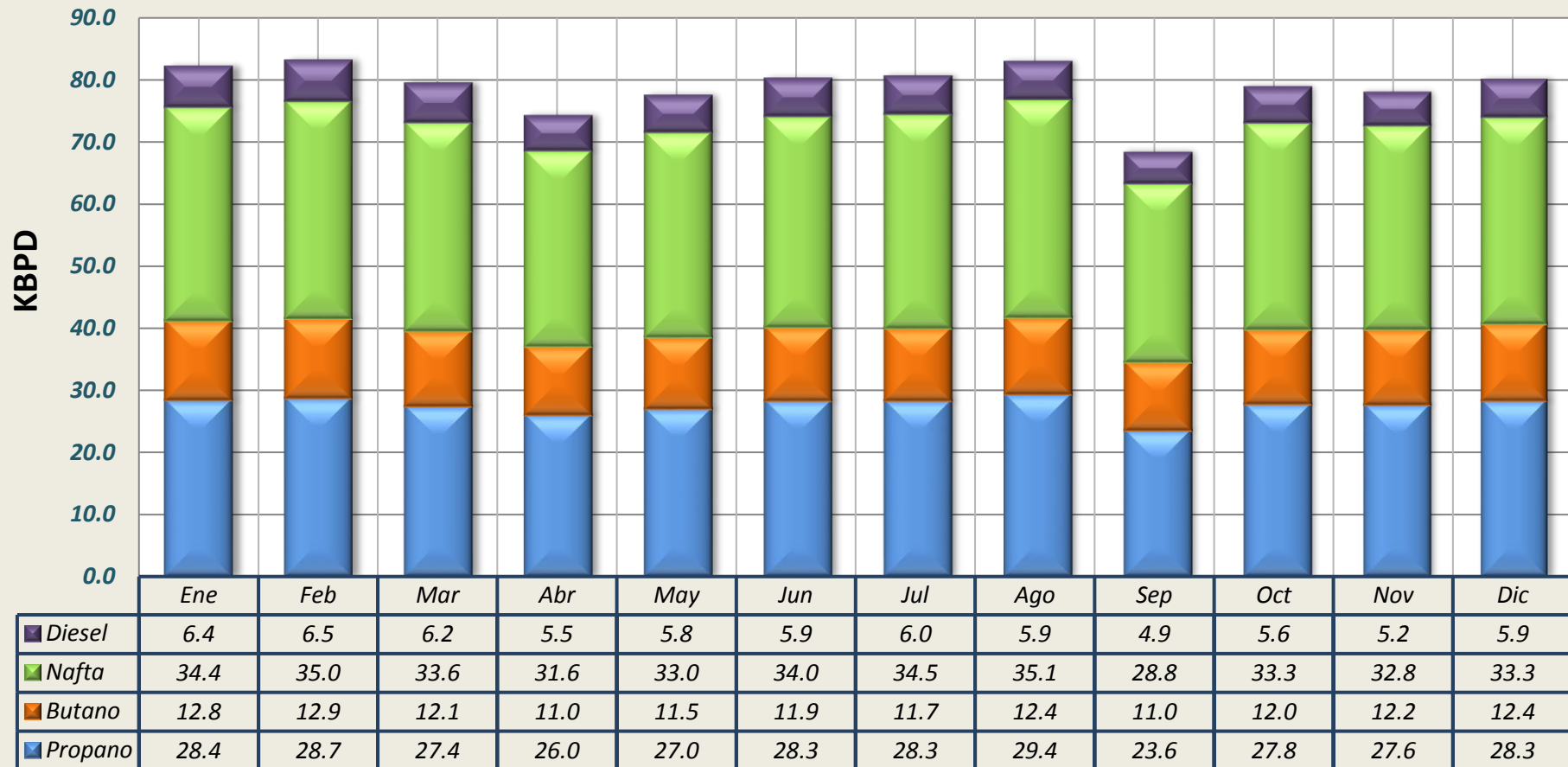
LGN: Líquidos del Gas Natural

Capacidad de Diseño de Planta Pisco:

Hasta el 10/09/2012: 85 KBPD

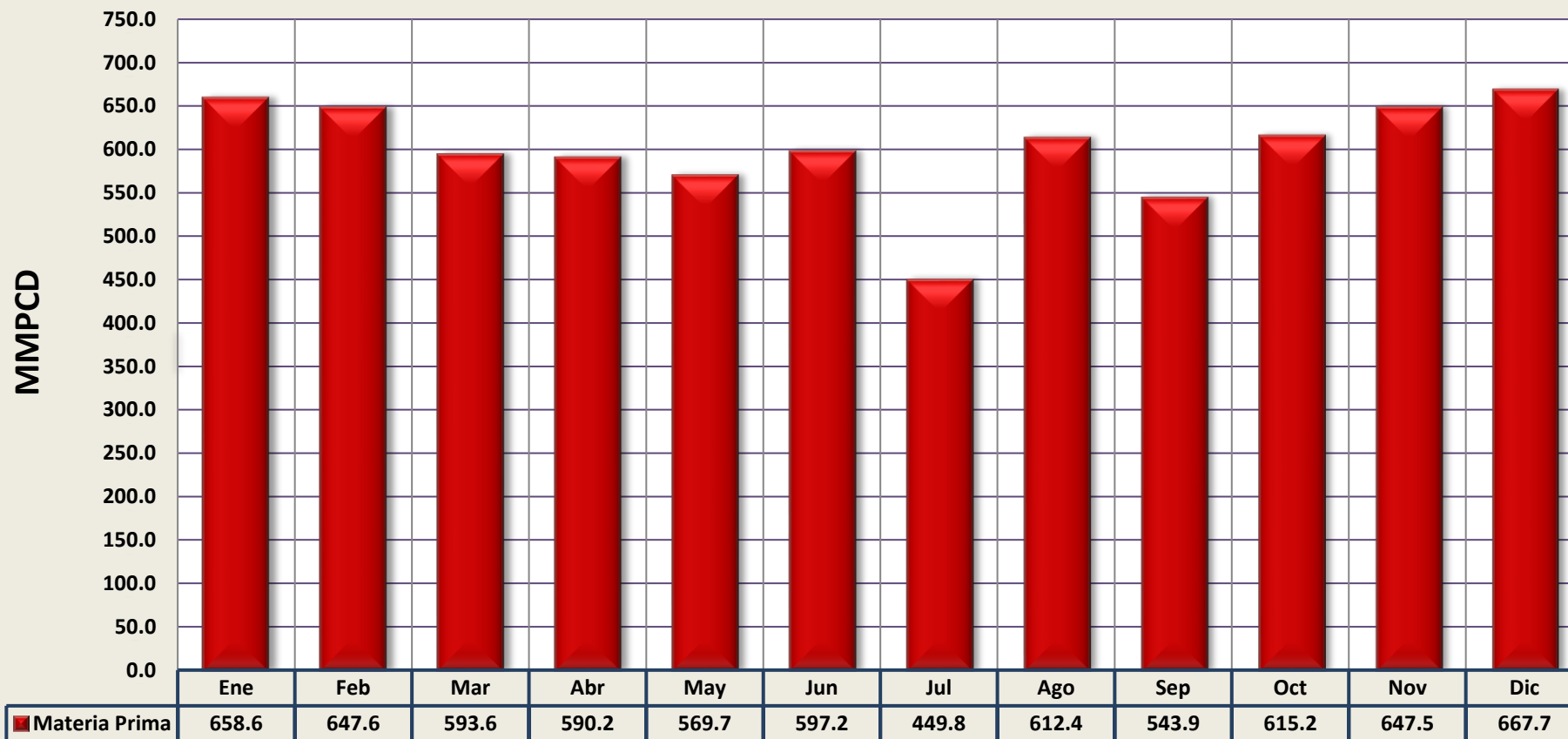
Desde el 11/09/2012: 120 KBPD

PRODUCCIÓN EN PLANTA DE FRACCIONAMIENTO PISCO - 2017



KBPD: Miles de Barriles por Día

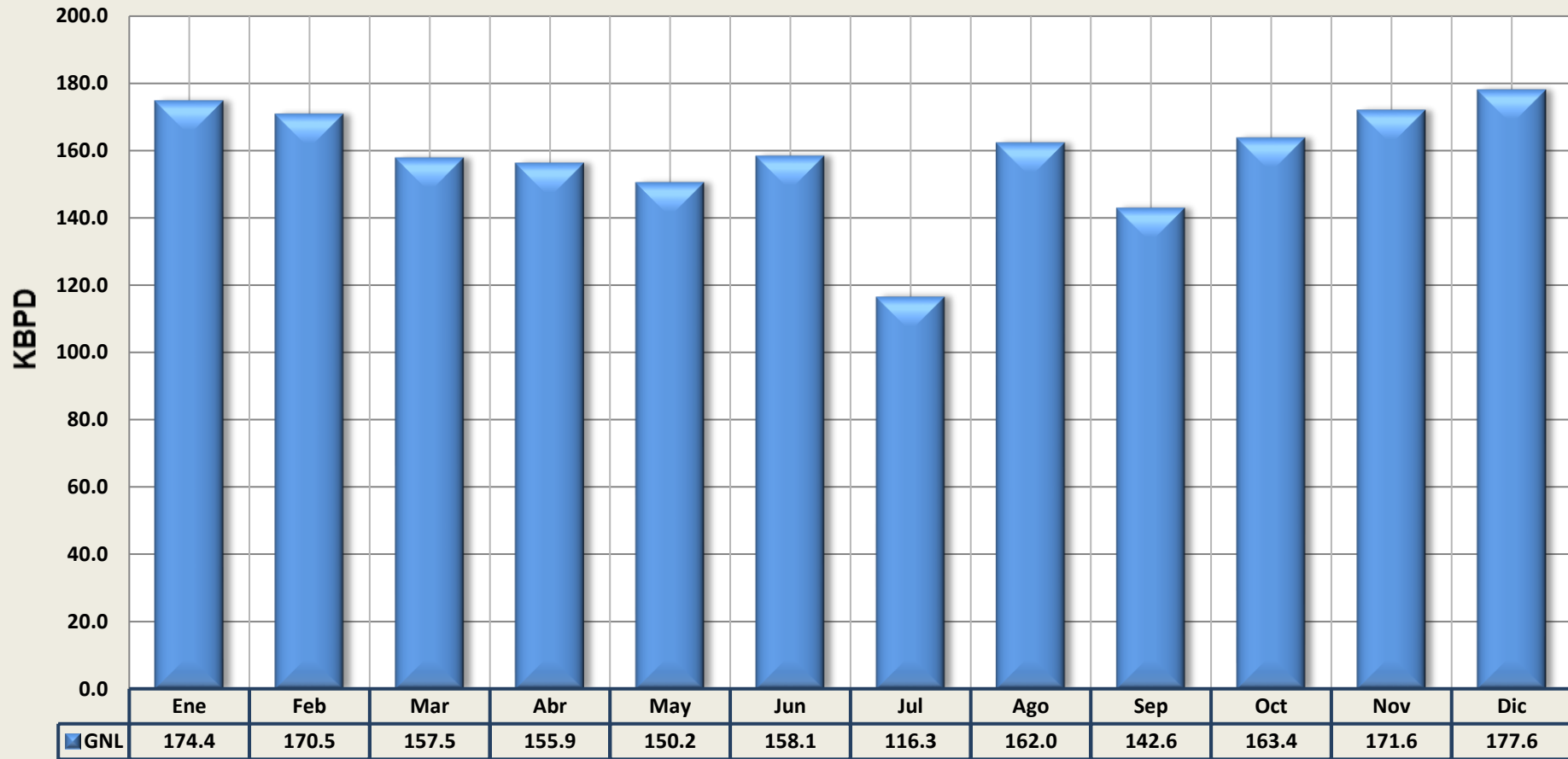
GN PROCESADO EN PLANTA PAMPAS MELCHORITA - 2017



GN: Gas Natural Seco

MMPCD: Millones de Pies Cúbicos por Día

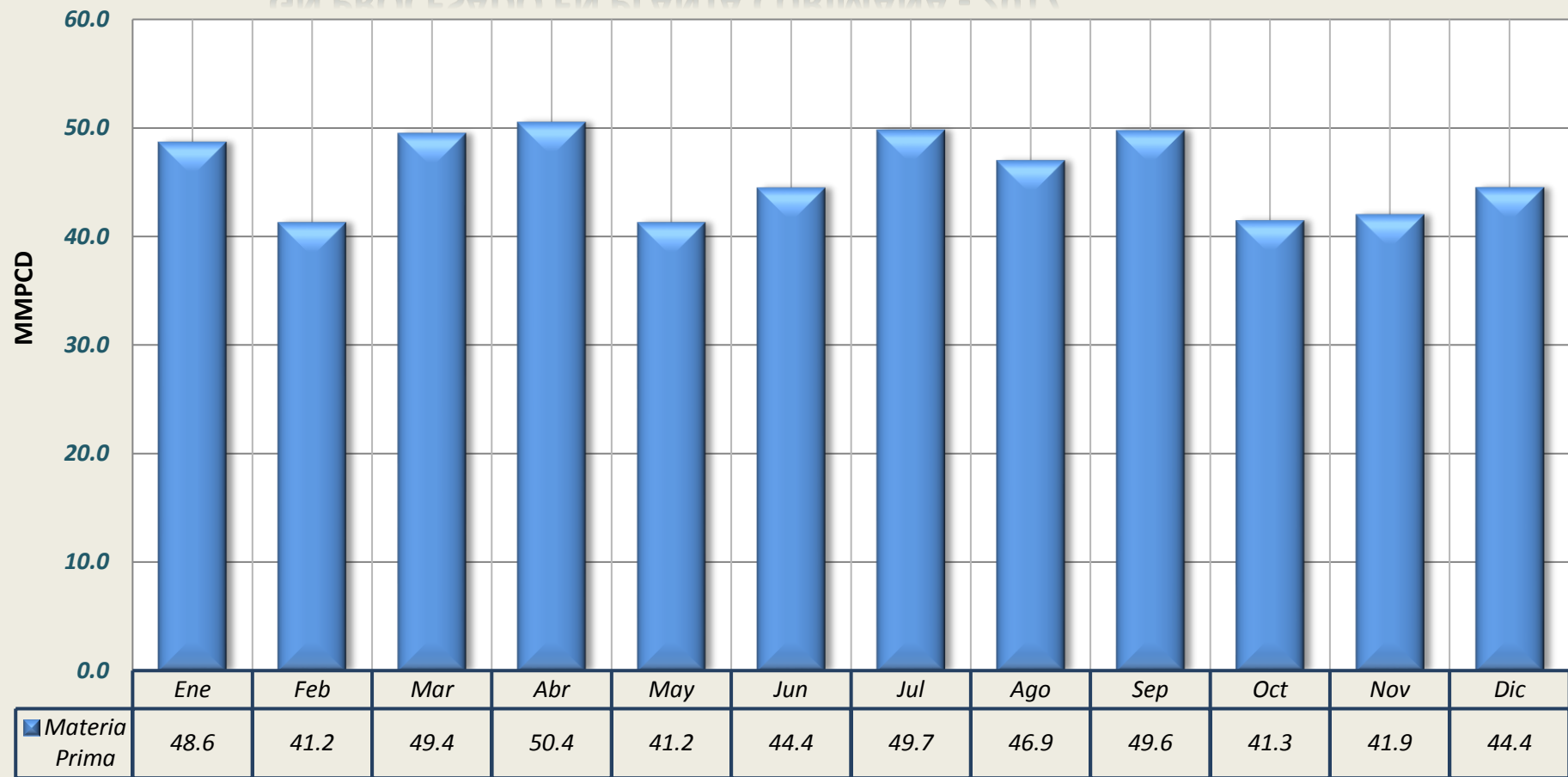
GNL PRODUCIDO EN PLANTA PAMPA MELCHORITA - 2017



GNL: Gas Natural Licuado

KBPD: Miles de Barriles por Día

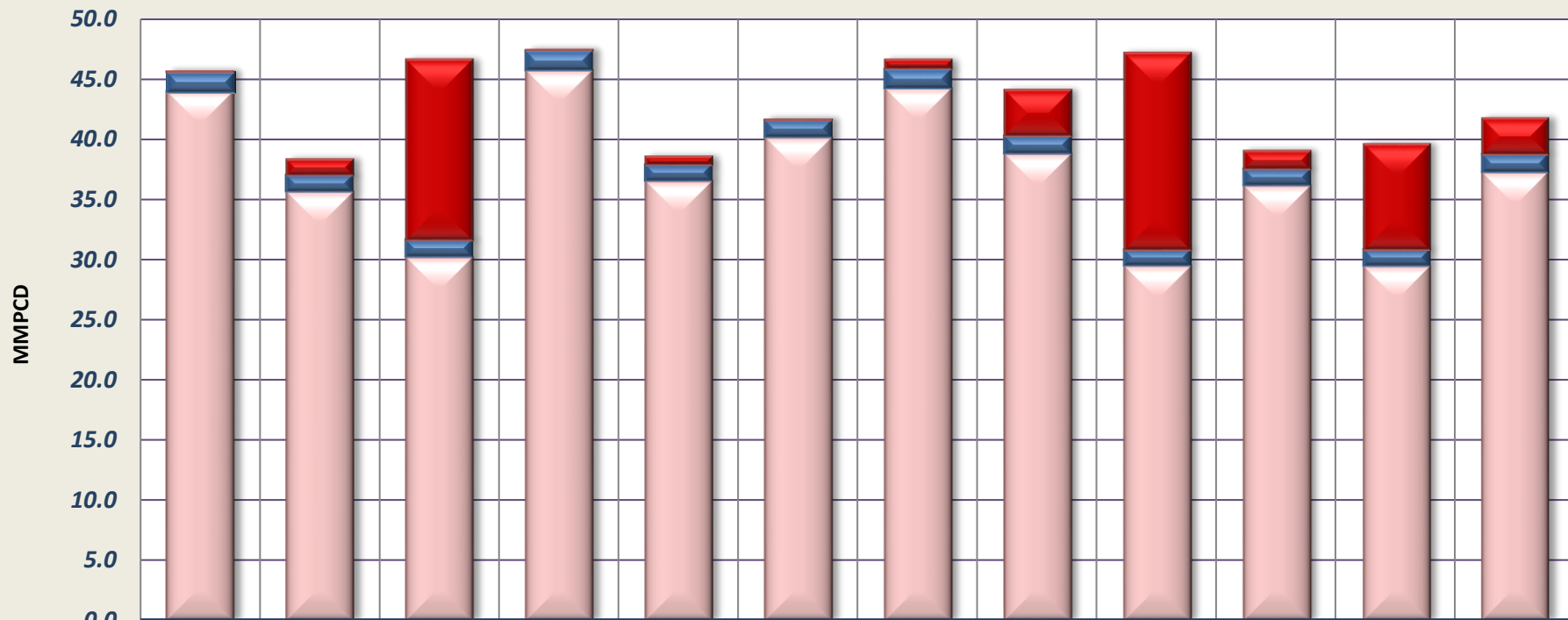
GN PROCESADO EN PLANTA CURIMANÁ - 2017



GN: Gas Natural Húmedo

MMPCD: Millones de Pies Cúbicos por Día

GN PRODUCIDO EN PLANTA CURIMANÁ - 2017

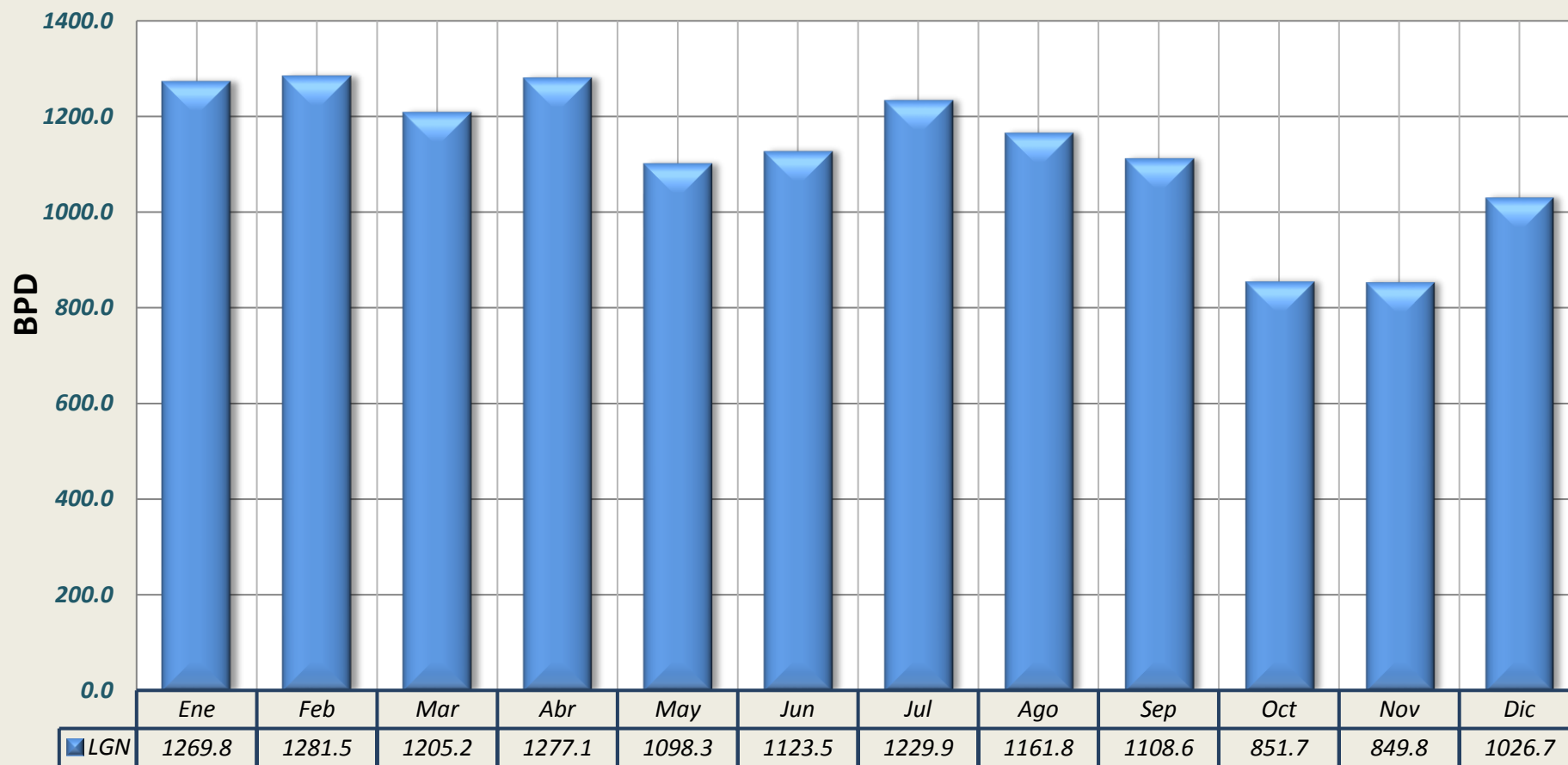


	Ene	Feb	Mar	Abr	May	Jun	Jul	Ago	Sep	Oct	Nov	Dic
Ventas	0.0	1.3	14.9	0.0	0.7	0.0	0.7	3.8	16.3	1.5	8.7	3.0
Consumo	1.6	1.4	1.4	1.6	1.4	1.4	1.6	1.5	1.3	1.4	1.4	1.5
Reinyectado	44.0	35.7	30.2	45.7	36.5	40.2	44.2	38.8	29.5	36.2	29.5	37.3

GN: Gas Natural Seco

MMPCD: Millones de Pies Cúbicos por Día

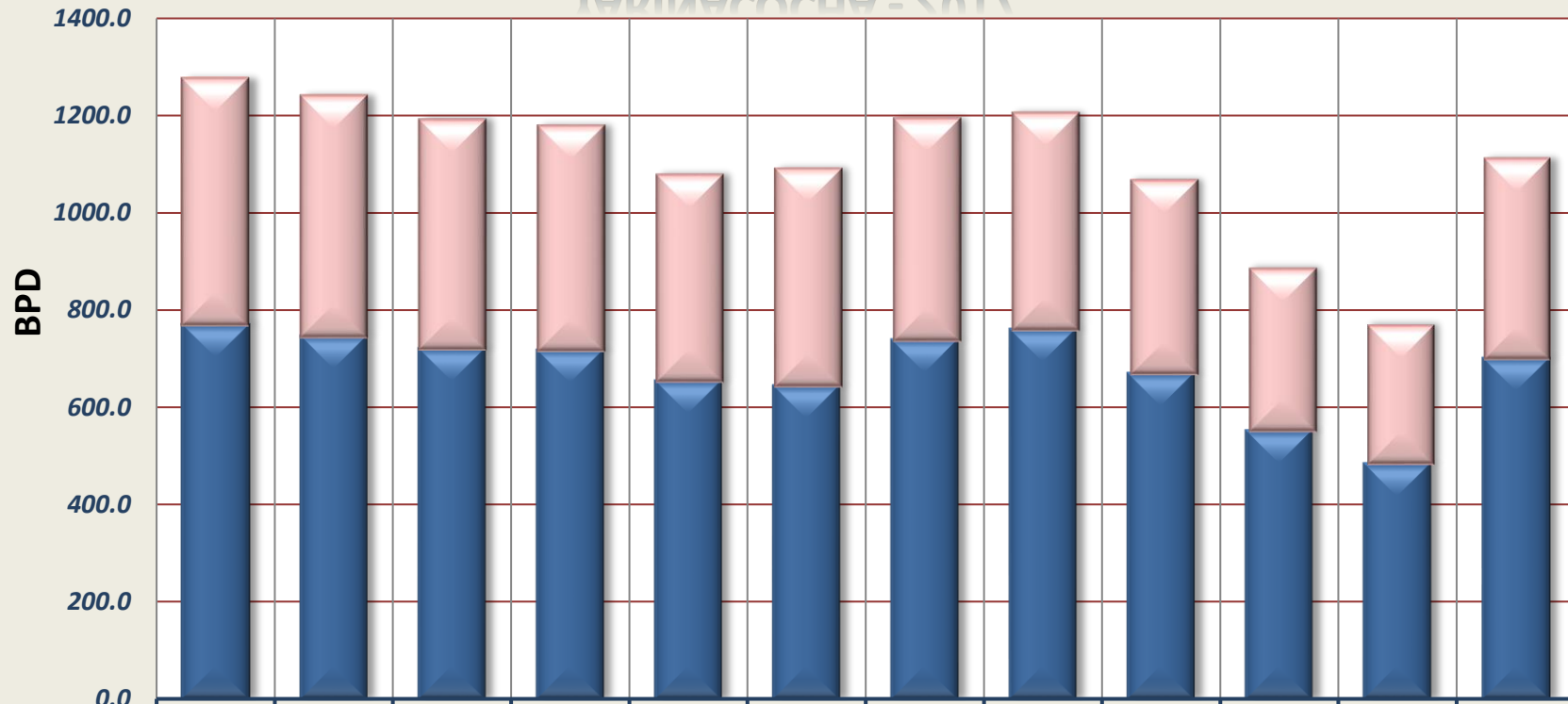
LGN PROCESADO EN PLANTA DE FRACCIONAMIENTO YARINACocha - 2017



LGN: Líquidos de Gas Natural

BPD: Barriles por Día

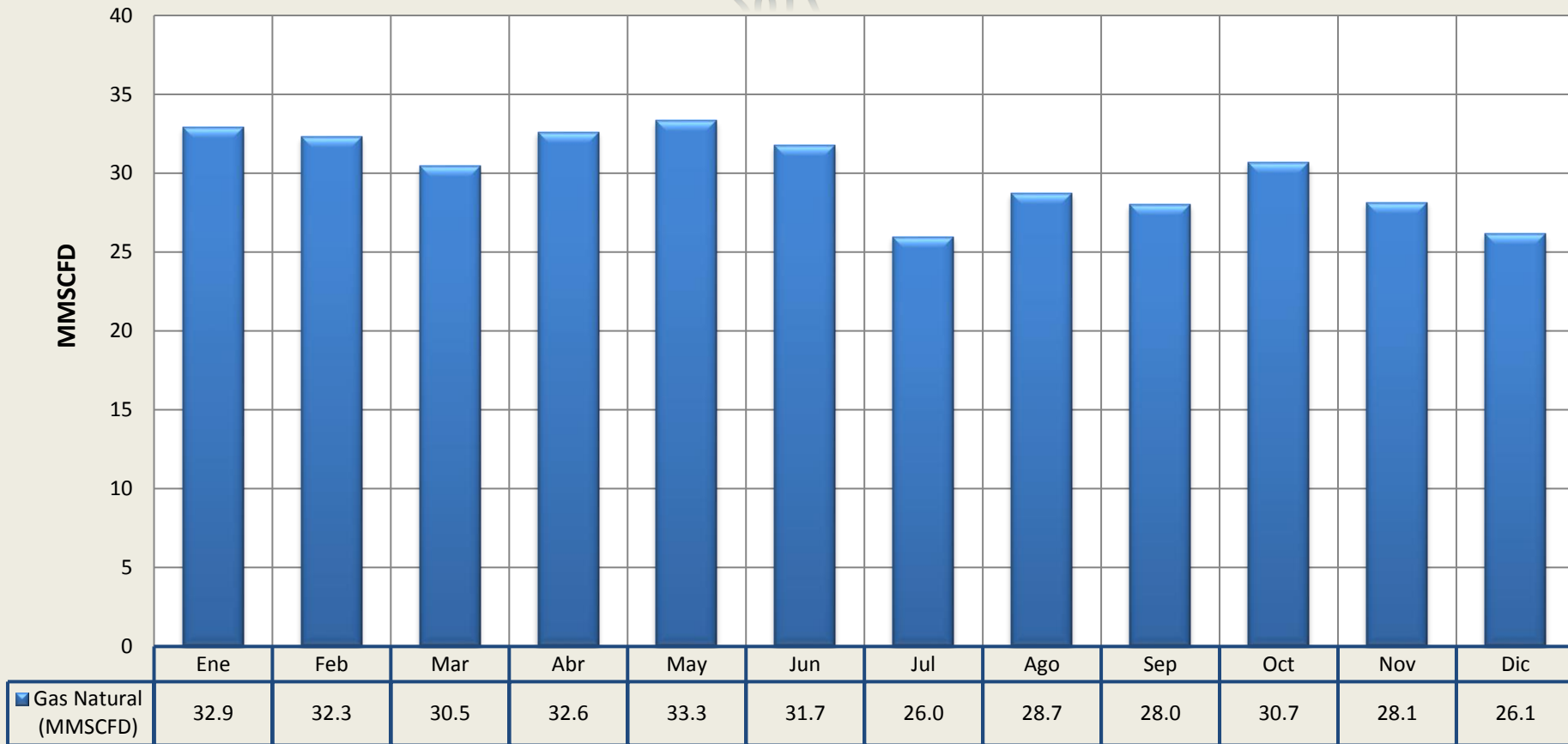
PRODUCCIÓN EN PLANTA DE FRACCIONAMIENTO YARINACOCHA - 2017



	Ene	Feb	Mar	Abr	May	Jun	Jul	Ago	Sep	Oct	Nov	Dic
GLP	505.8	494.5	470.3	461.8	423.7	446.5	454.9	444.2	397.7	334.3	285.2	410.7
Gasolina Natural	769.8	745.7	720.4	717.0	654.1	644.1	738.2	760.3	669.3	551.5	483.9	700.3

BPD: Barriles por Día

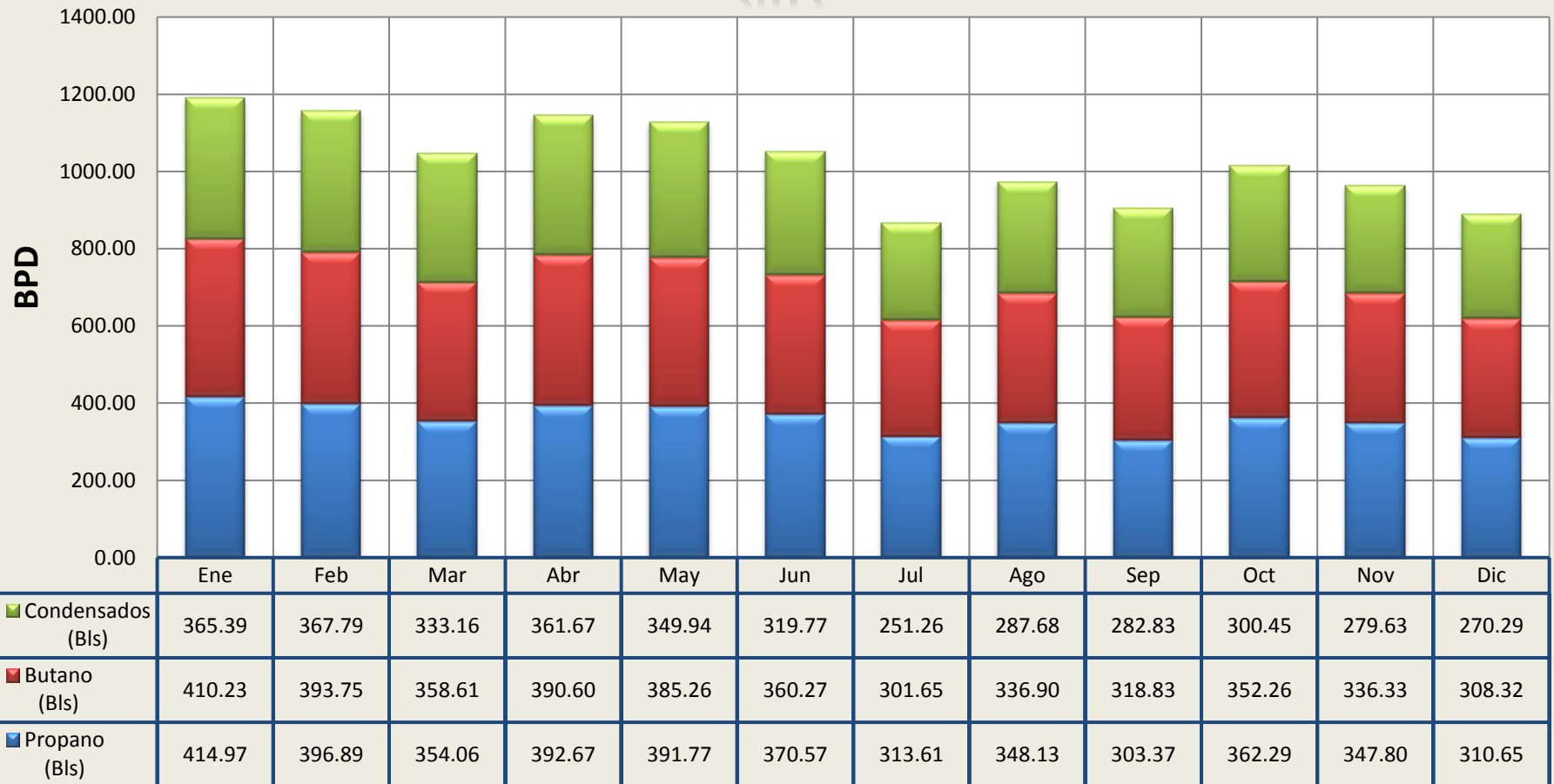
GN PROCESADO EN PLANTA CRIOGENICA DE GAS PARIÑAS - PGP- 2017



GN: Gas Natural Húmedo

MMSCFD: Millones de Pies Cúbicos por Día

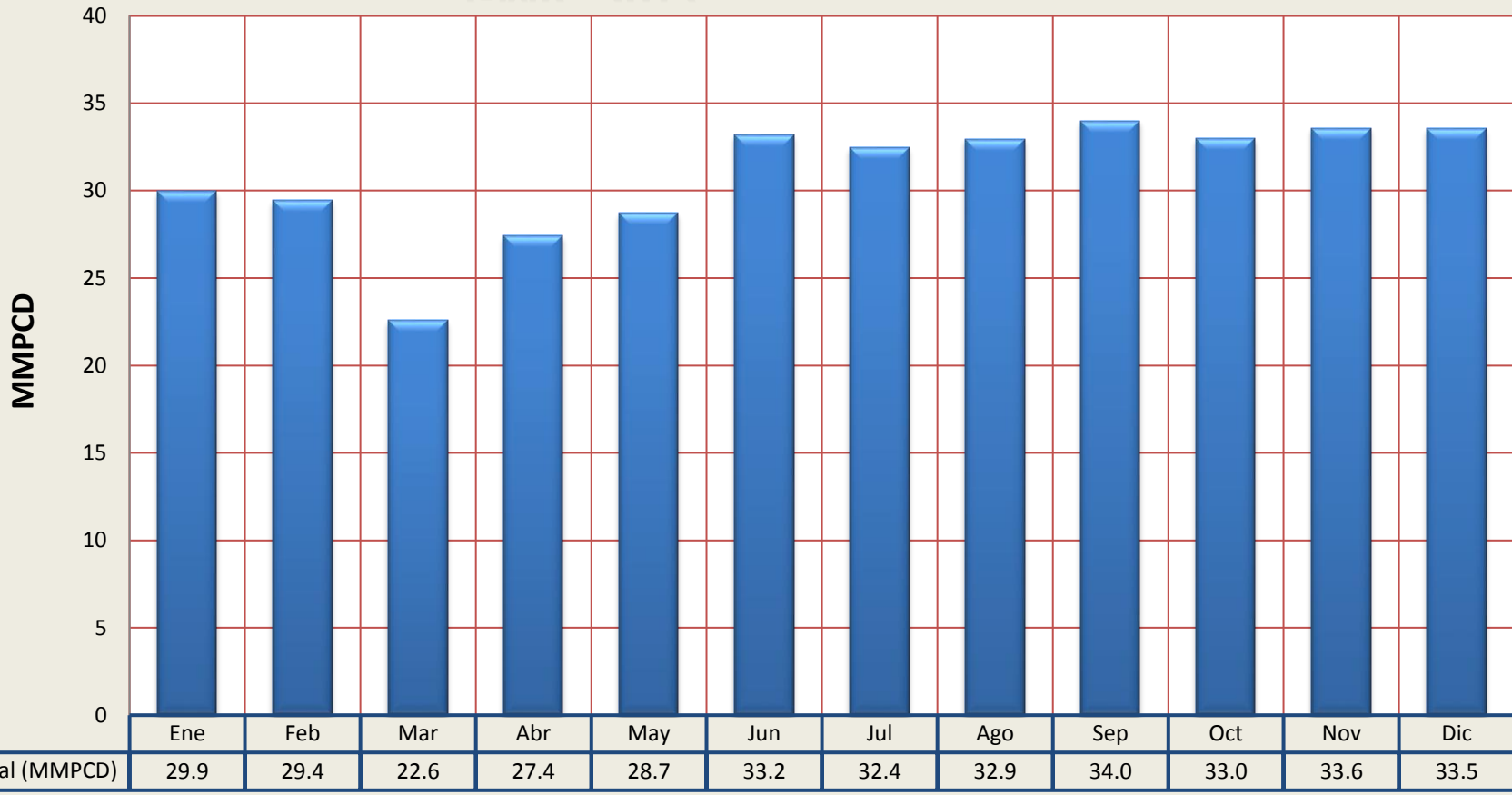
PRODUCCIÓN EN PLANTA CRIOGENICA DE GAS PARIÑAS - PGP - 2017



BPD: Barriles por Día

GN PROCESADO EN PLANTA PROCESADORA DE GAS PARIÑAS

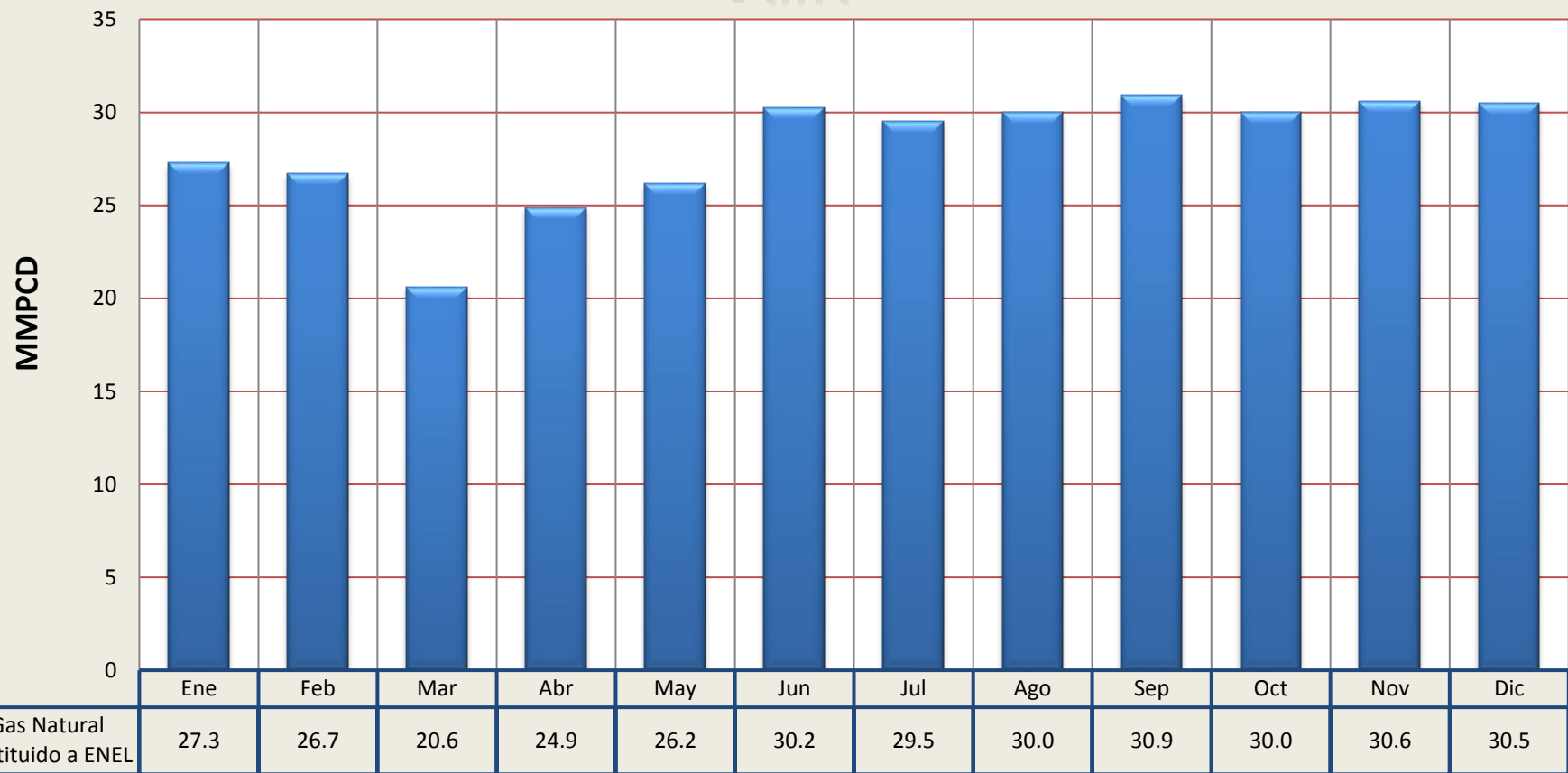
GMP - 2017



GN: Gas Natural Húmedo

MMPCD: Millones de Pies Cúbicos Estándar por Día

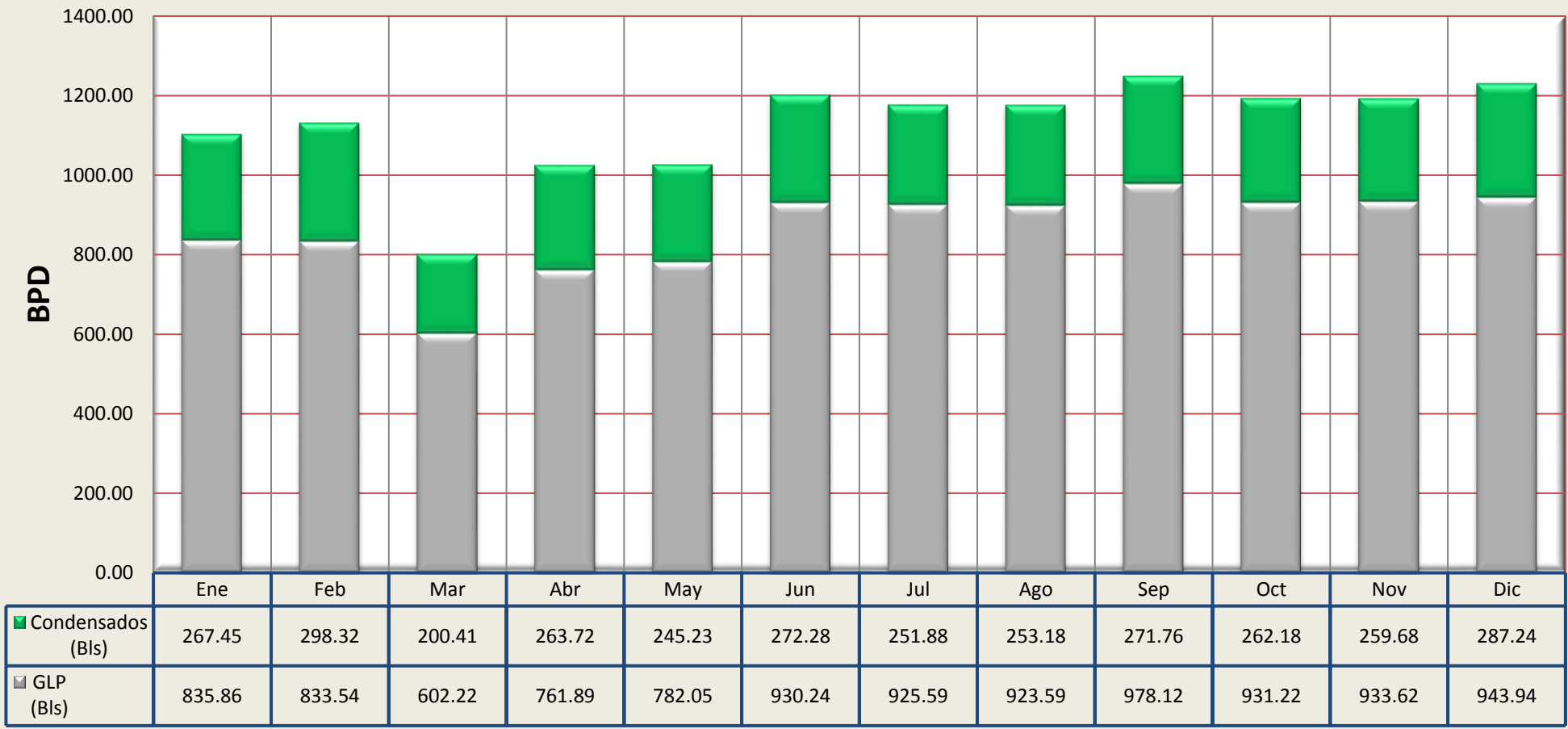
GN PRODUCIDO EN PLANTA PROCESADORA DE GAS PARIÑAS - GMP - 2017



GN: Gas Natural Seco - Restituido a ENEL

MMPCD: Millones de Pies Cúbicos Estándar por Día

PRODUCCIÓN EN PLANTA PROCESADORA DE GAS PARIÑAS - GMP - 2017



BPD: Barriles por Día